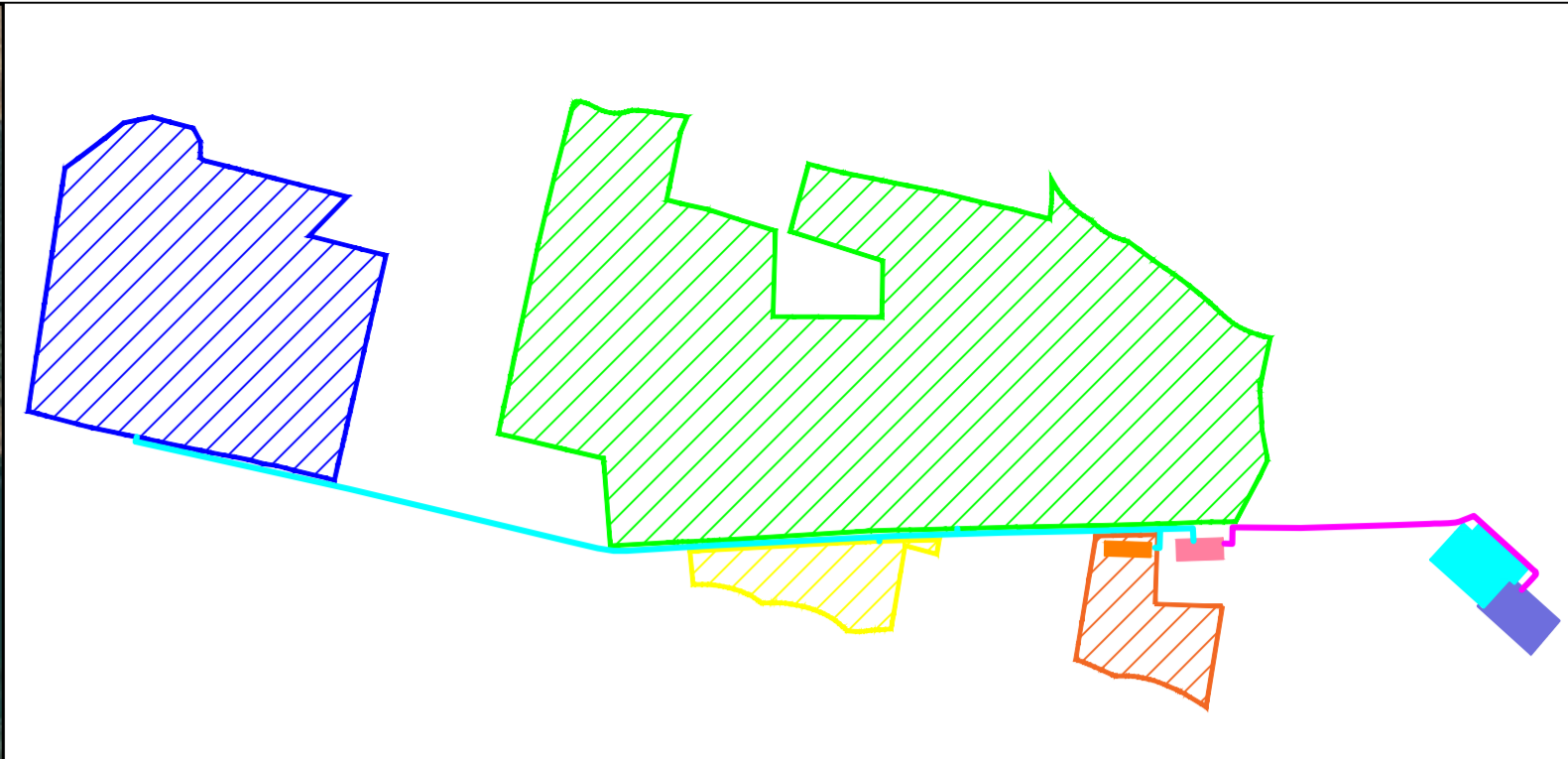
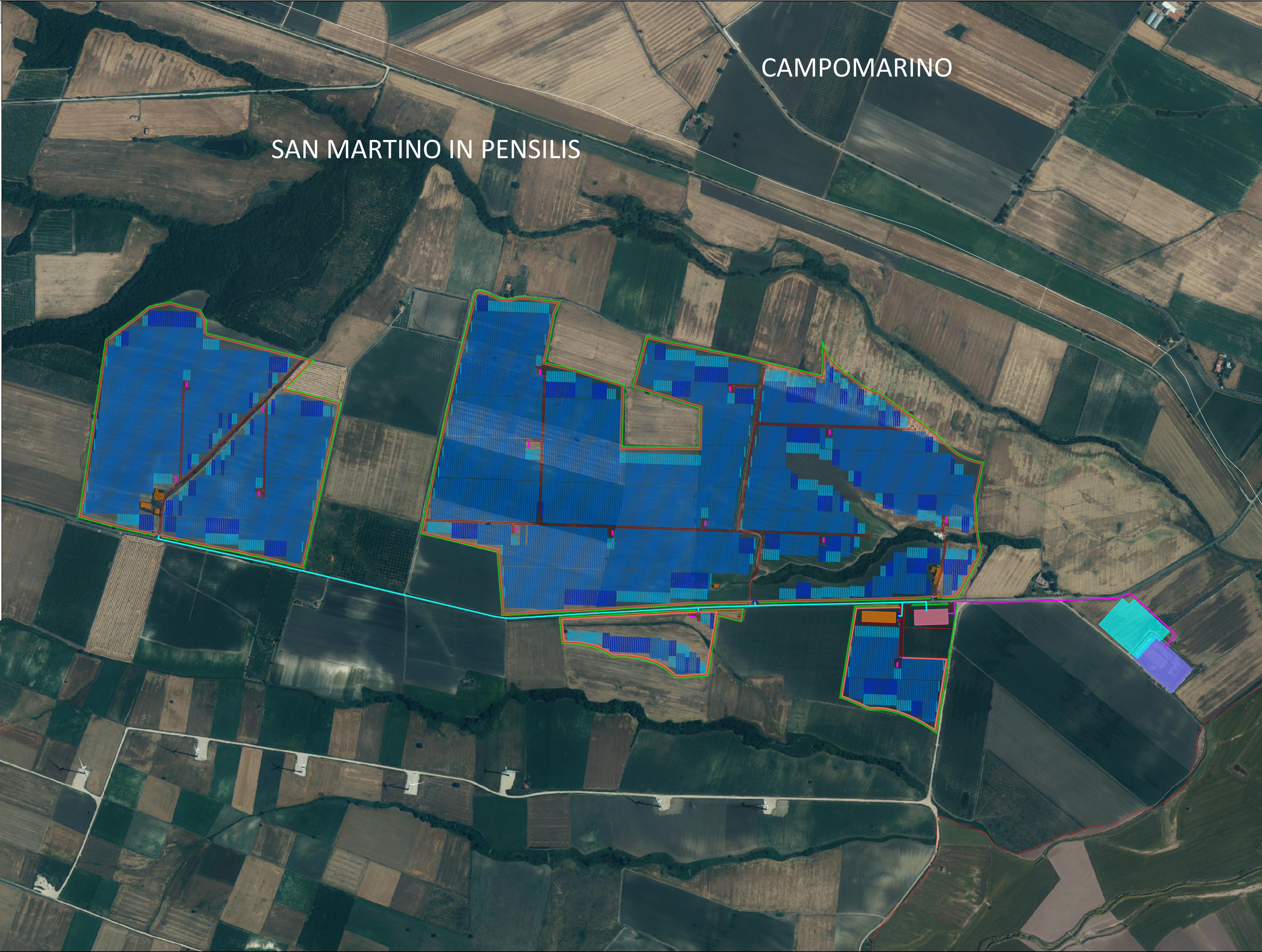
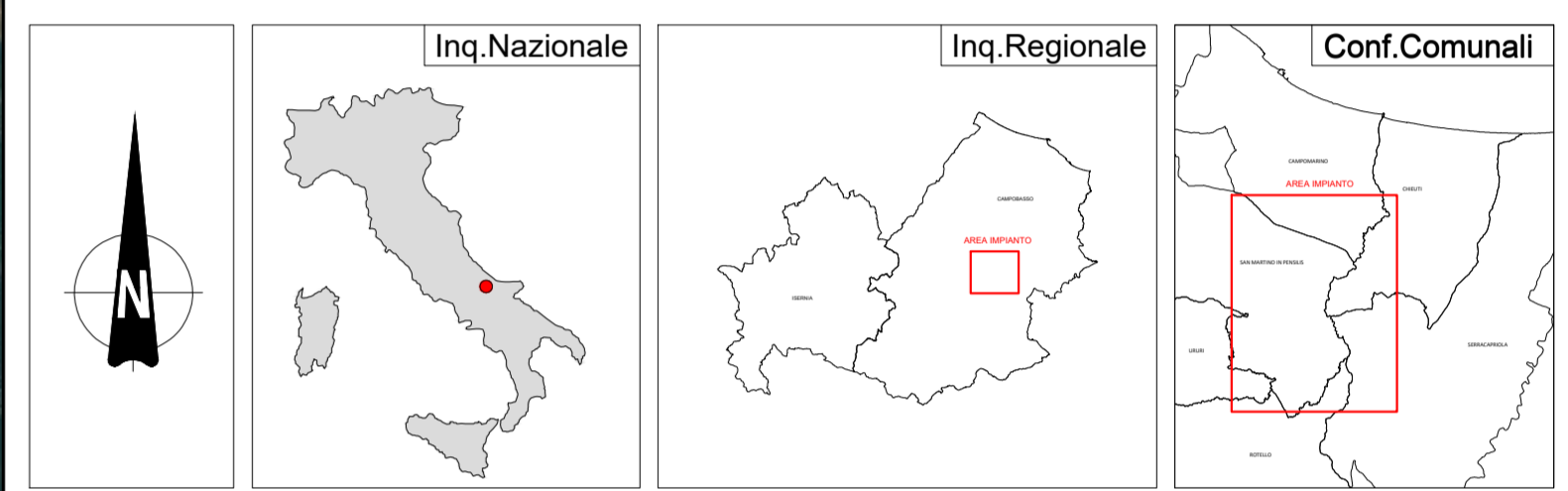


- LEGENDA**
- Confini Comunali
 - Confini Regionali
 - ⌋ Ingresso al Parco
 - ☐ Tracker 1v26
 - ☐ Tracker 1v39
 - ☐ Tracker 1v52
 - Recinzione Parco
 - Viabilità interna al Parco
 - Cavidotto AT esterno al Parco
 - Cavidotto MT interno al Parco
 - █ Fascia di mitigazione
 - █ Fascia tagliafuoco
 - █ Power Station
 - █ Cabina di Consegna
 - █ Cabina Ausiliaria
 - █ Area BESS
 - █ SSE di Trasformazione
 - █ Ampliamento SE RTN San Martino in Pensilis
 - █ SE RTN 150kV San Martino in Pensilis
 - █ Edificato esistente



	Tracker 1v26	Tracker 1v39	Tracker 1v52	Totale Pannelli	Potenza Mw in DC	Power Station
1	132	128	885	54.444	34,0275	4
2	459	324	1.983	128.622	80,38875	9
3	38	36	19	3.380	2,1125	1
4	59	26	108	8.164	5,1025	1
	724	514	2.995	194.610	121,63125	15



COMUNE DI SAN MARTINO IN PENSILIS
Provincia di CAMPOBASSO

committente **SOLAR ENERGY SEI S.r.l.**
 Via Sebastian Altmann, n.9 - 39100 Bolzano (BZ)

progetto **"PROGETTO PARCO AGROVOLTAICO -**
Potenza di picco di 121,631 MWp e Potenza Nominale di 109,805 MW e con
abbinato sistema di accumulo Potenza Nominale 50,4 MW
Comune di SAN MARTINO IN PENSILIS (CB)
Località Saccione - Sassano
e relative opere di connessione"

il progettista
Dott. Ing. Domenico Merlino

denominazione elaborato	elaborato n.
INQUADRAMENTO AREA DI PROGETTO SU ORTOFOTO	5EG
scala 1:5.000	

REV.	DATA	DESCRIZIONE	DISEGNATORE
01	LUGLIO 2024	prima emissione	LD