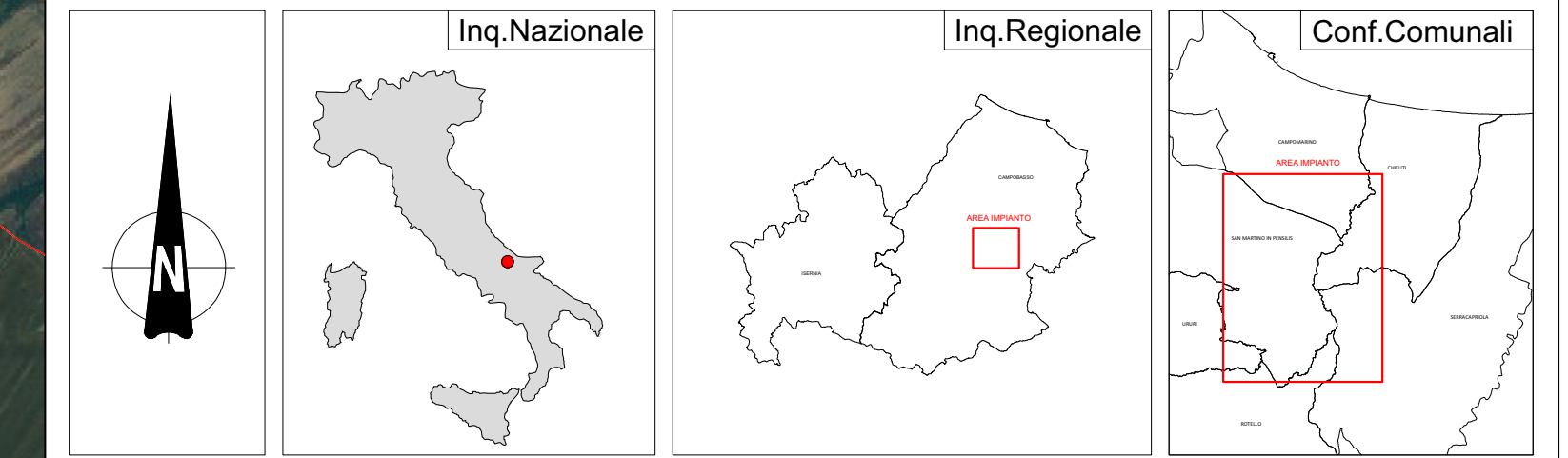


**LEGENDA**

- Confini Comunali
- Confini Regionali
- Area Parco Agrovoltaico
- Cavidotto MT interno al Parco
- Cavidotto AT esterno al Parco
- Area BESS
- SSE di Trasformazione
- Ampliamento SE RTN San Martino in Pensilis
- SE RTN 150kV San Martino in Pensilis
- Strada Provinciale n 136



	Tracker 1v26	Tracker 1v39	Tracker 1v52	Totale Pannelli	Potenza Mw in DC	Power Station
1	132	128	885	54.444	34,0275	4
2	459	324	1.983	128.622	80,38875	9
3	38	36	19	3.380	2,1125	1
4	59	26	108	8.164	5,1025	1
	724	514	2.995	194.610	121,63125	15



**PARTICOLARI - fuori scala**

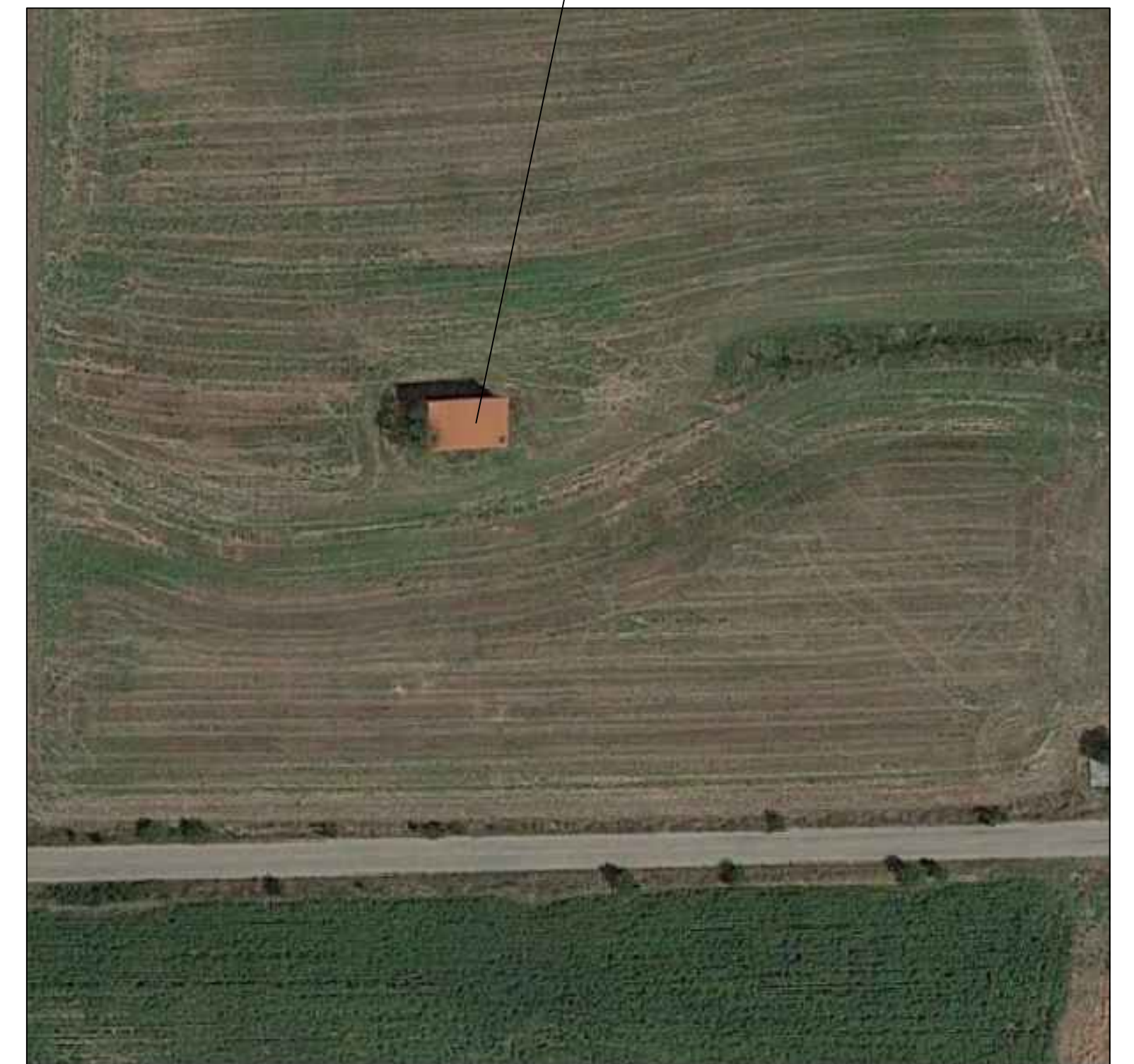
A - fabbricato DIRUTO - catasto terreni fg 36 part 10 - UNITA' DA DEMOLIRE



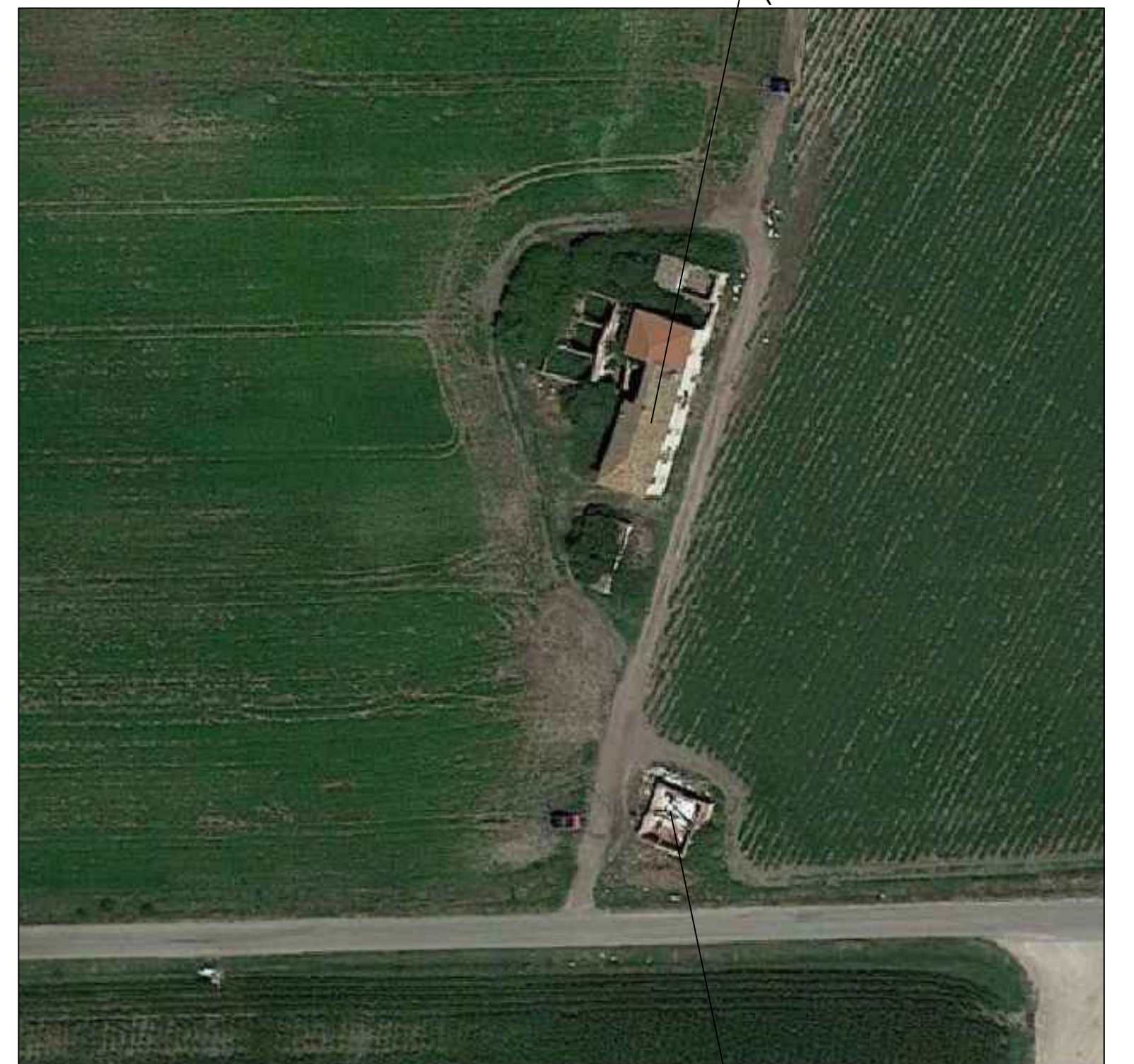
C - rudere non censito in catasto UNITA' DA DEMOLIRE

B - deposito agricolo (cat D10) fg 36 part 11 - UNITA' DA DEMOLIRE

D - deposito agricolo - cat C2 fg 40 part 91 - UNITA' DA DEMOLIRE



E - unità collabente - cat F2 - fg 39 part 27 UNITA' DA RISTRUTTURARE (INTERVENTO COMPENSATIVO)



F - unità collabente - cat F2 fg 39 part 28 - UNITA' DA DEMOLIRE

**COMUNE DI SAN MARTINO IN PENSILIS  
Provincia di CAMPOBASSO**

committente **SOLAR ENERGY SEI S.r.l.**  
Via Sebastian Altmann, n.9 - 39100 Bolzano (BZ)

progetto **"PROGETTO PARCO AGROVOLTAICO - Potenza di picco di 121,631 MWp e Potenza Nominale di 109,805 MW e con abbinato sistema di accumulo Potenza Nominale 50,4 MW Comune di SAN MARTINO IN PENSILIS (CB) Località Saccione - Sassano e relative opere di connessione"**

il progettista **Dott. Ing. Domenico Merlino**

**MERLINO PROGETTI**

Merlino Progetti srl  
00100 Chiusi (SI)  
www.merlinoprogetti.it

denominazione elaborato	elaborato n.
INDIVIDUAZIONE FABBRICATI ESISTENTI	16EG
scala fuoriscaletta	

REV.	DATA	DESCRIZIONE	LD	DISIGNATORE
01	LUGLIO 2024	prima emissione		