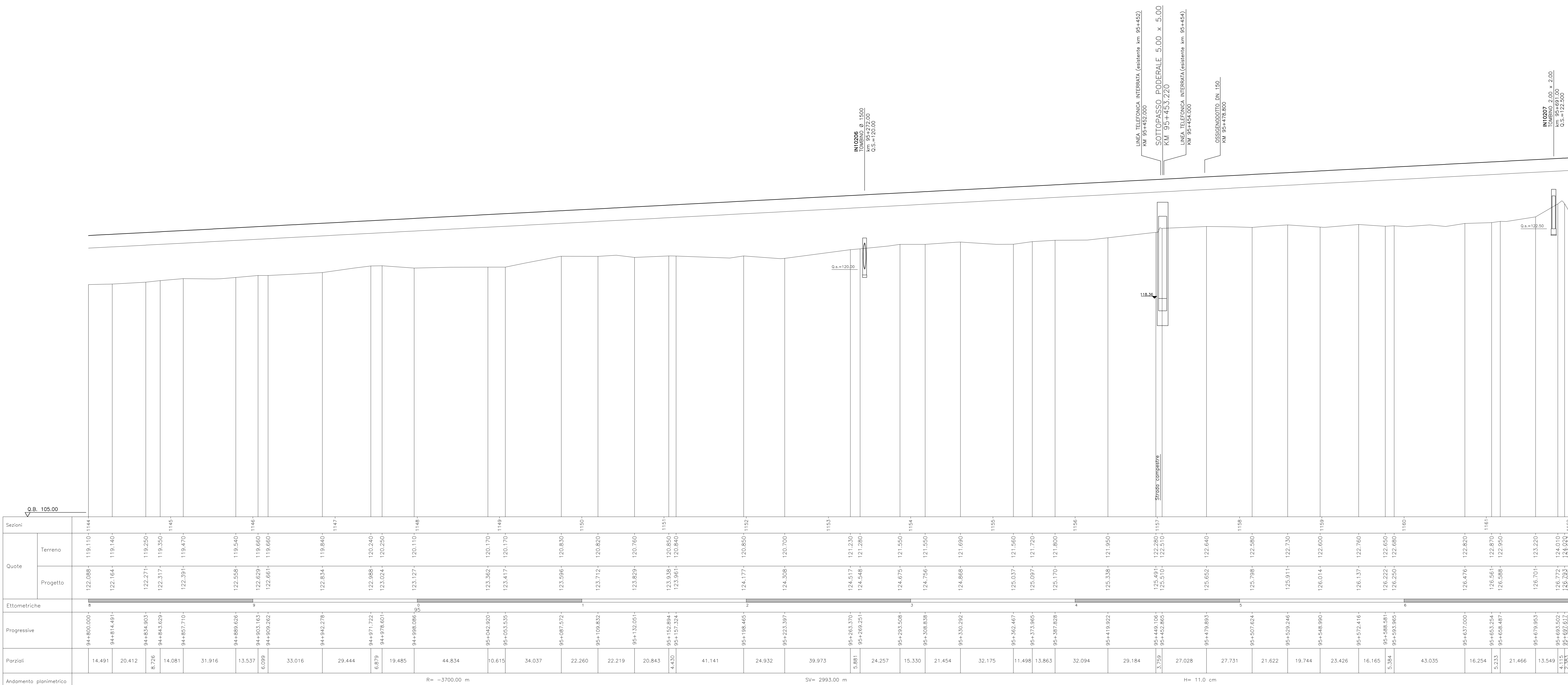


Provincia	BRESCIA
Comune	MONTICHIARI
Livellette	SALITA L= 3365.22 m      DH= 17.64 m      p= 0.00524
Progressive livellette	

DISEGNI DI RIFERIMENTO	
DESCRIZIONE	CODICE
NOTE GENERALI	
CARATTERISTICHE DEI MATERIALI	



Sezioni	Quote Terreno	Quote Progetto	Elettometriche	Progressive	Parziali	Andamento planimetrico
1144	119.110	122.088	8	94+800.000	14.491	R = -3700.00 m Sv= 2993.00 m H = 11.00 cm
1145	119.140	122.164	9	94+804.003	20.412	
1146	119.250	122.271	10	94+808.006	33.016	
1147	119.350	122.317	11	94+812.009	29.444	
1148	119.470	122.371	12	94+816.012	6.879	
1149	120.170	122.425	13	94+820.015	19.485	
1150	120.800	122.479	14	94+824.018	44.834	
1151	120.820	122.533	15	94+828.021	10.615	
1152	120.760	122.587	16	94+832.024	34.037	
1153	120.840	122.641	17	94+836.027	22.260	
1154	120.850	122.695	18	94+840.030	22.219	
1155	120.840	122.749	19	94+844.033	20.843	
1156	120.850	122.803	20	94+848.036	4.430	
1157	120.850	122.857	21	94+852.039	41.141	
1158	120.850	122.911	22	94+856.042	24.932	
1159	120.850	122.965	23	94+860.045	39.973	
1160	120.850	123.019	24	94+864.048	5.881	
1161	120.850	123.073	25	94+868.051	24.257	
1162	120.850	123.127	26	94+872.054	15.330	
1163	120.850	123.181	27	94+876.057	21.454	
1164	120.850	123.235	28	94+880.060	32.175	
1165	120.850	123.289	29	94+884.063	11.498	
1166	120.850	123.343	30	94+888.066	13.863	
1167	120.850	123.397	31	94+892.069	32.094	
1168	120.850	123.451	32	94+896.072	29.184	
1169	120.850	123.505	33	94+900.075	3.759	
1170	120.850	123.559	34	94+904.078	27.028	
1171	120.850	123.613	35	94+908.081	27.731	
1172	120.850	123.667	36	94+912.084	21.622	
1173	120.850	123.721	37	94+916.087	19.744	
1174	120.850	123.775	38	94+920.090	23.426	
1175	120.850	123.829	39	94+924.093	16.165	
1176	120.850	123.883	40	94+928.096	5.384	
1177	120.850	123.937	41	94+932.099	43.035	
1178	120.850	123.991	42	94+936.102	16.254	
1179	120.850	124.045	43	94+940.105	5.233	
1180	120.850	124.099	44	94+944.108	21.466	
1181	120.850	124.153	45	94+948.111	13.544	
1182	120.850	124.207	46	94+952.114	4.115	

COMMITENTE:

ALTA SOVRIGLIANZA:

GENERAL CONTRACTOR:

INFRASTRUTTURE FERROVIARIE STRATEGICHE DEFINITE DALLA LEGGE OBIETTIVO N. 443/01  
 LINEA A.V. /A.C. TORINO - VENEZIA Tratta MILANO - VERONA  
 Lotto funzionale Brescia-Verona  
 PROGETTO DEFINITIVO

PROFILO LONGITUDINALE LINEA A.C.  
 DA KM 94+800.000 A KM 95+700.000  
 TAVOLA N° 75

ALTA SOVRIGLIANZA:

COMMESSA	LOTTO	FASE	ENTE	TIPO DOC.	OPERAZIONE	PROGR.	REV.	SCALA
IN05	00	D	E2	F7	I F 0 0 0 1	075	1	1:1000/1:100

PROGETTAZIONE GENERAL CONTRACTOR

Rev.	Data	Descrizione	Redatto	Data	Verificato	Data	Approvato	Data	Autorizzato/Data
0	31/03/14	EMMISSIONE PER CDS	M.T.	31/03/14	GHELFI	31/03/14	LAZZARI	31/03/14	Cepav due
1	01/07/14	REVISIONE PER CDS		01/07/14		01/07/14		01/07/14	Project director
2									
3									

Salpem S.p.a. COMM. 032121      Data: 01/07/14      Doc.N. IN0500DE2F7IF00010751

Progetto cofinanziato dalla Unione Europea      CLP: F81H9100000008