

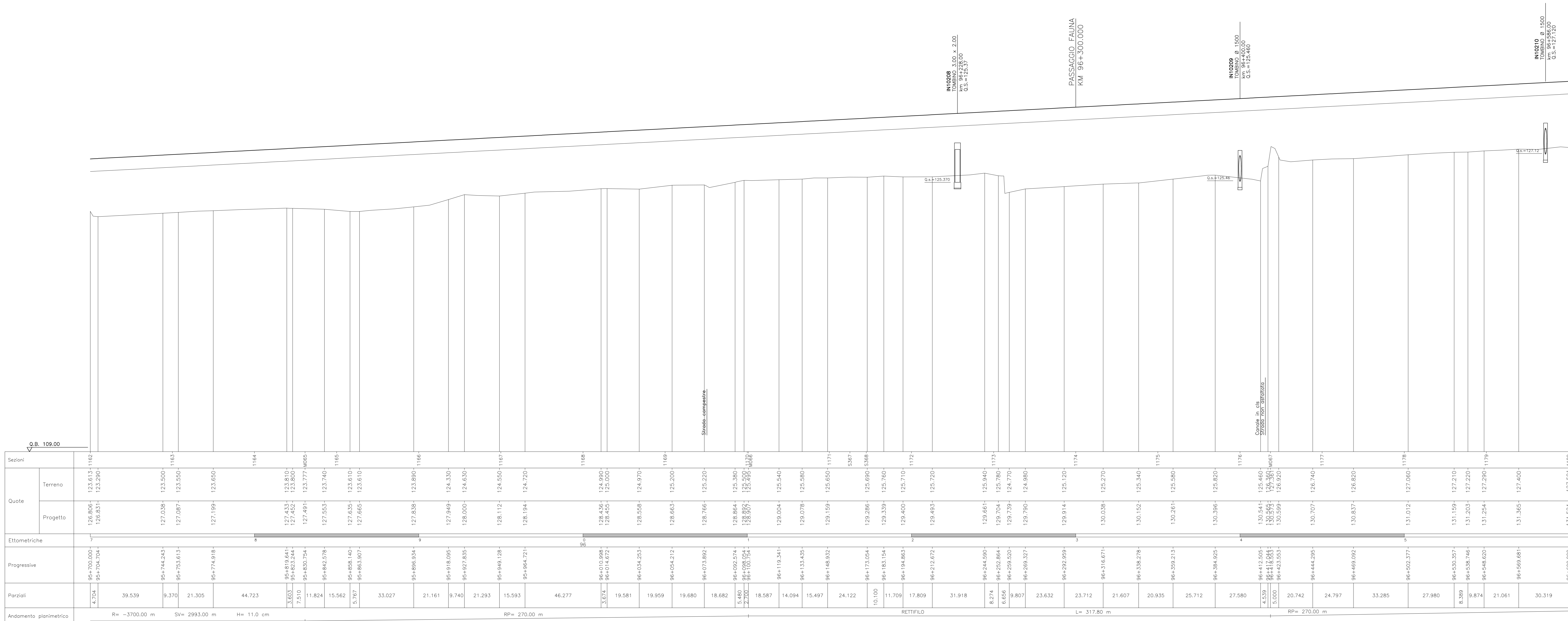
Provincia	BRESCIA
Comune	MONTICHIARI
Livelllette	SALITA L= 3365.22 m DH= 17.64 m p= 0.00524
Progressive livelllette	

DISEGNI DI RIFERIMENTO

DESCRIZIONE CODICE

NOTE GENERALI

CARATTERISTICHE DEI MATERIALI



**COMMITENTE:**  
  
**ALTA SOVRIGLIANZA:**  
  
**GENERAL CONTRACTOR:**  
  
**INFRASTRUTTURE FERROVIARIE STRATEGICHE DEFINITE DALLA LEGGE OBIETTIVO N. 443/01**  
**LINEA A.V. /A.C. TORINO - VENEZIA Tratta MILANO - VERONA**  
**Lotto funzionale Brescia-Verona**  
**PROGETTO DEFINITIVO**  
**PROFILO LONGITUDINALE LINEA A.C.**  
**DA KM 95+700.000 A KM 96+600.000**  
**TAVOLA N° 76**

**ALTA SOVRIGLIANZA**  

Verificato	Data	Approvato	Data

**COMMESSA** | **LOTTO** | **FASE** | **ENTE** | **TIPO DOC.** | **OPERAZIONE/PIANA** | **PROGR.** | **REV.** | **SCALA**  
 IN05 | 00 | D | E2 | F7 | IF0001 | 076 | 1 | 1:1000/1:100

**PROGETTAZIONE GENERAL CONTRACTOR:**

Rev.	Data	Descrizione	Redatto	Data	Verificato	Data	Approvato	Data	Autorizzato/Data
0	31/03/14	EMISSIONE PER CDS	M.T.	31/03/14	GHELFI	31/03/14	LAZZARI	31/03/14	Consorzio Project director Cepav due
1	01/07/14	REVISIONE PER CDS		01/07/14		01/07/14		01/07/14	
2									
3									

Saipem S.p.a. COMM. 032121 | Data: 01/07/14 | Doc. N. IN0500DE2F7IF00010761  
 Progetto cofinanziato dalla Unione Europea | CLP: FB18F1000000008

Scala di plot: 1:1