

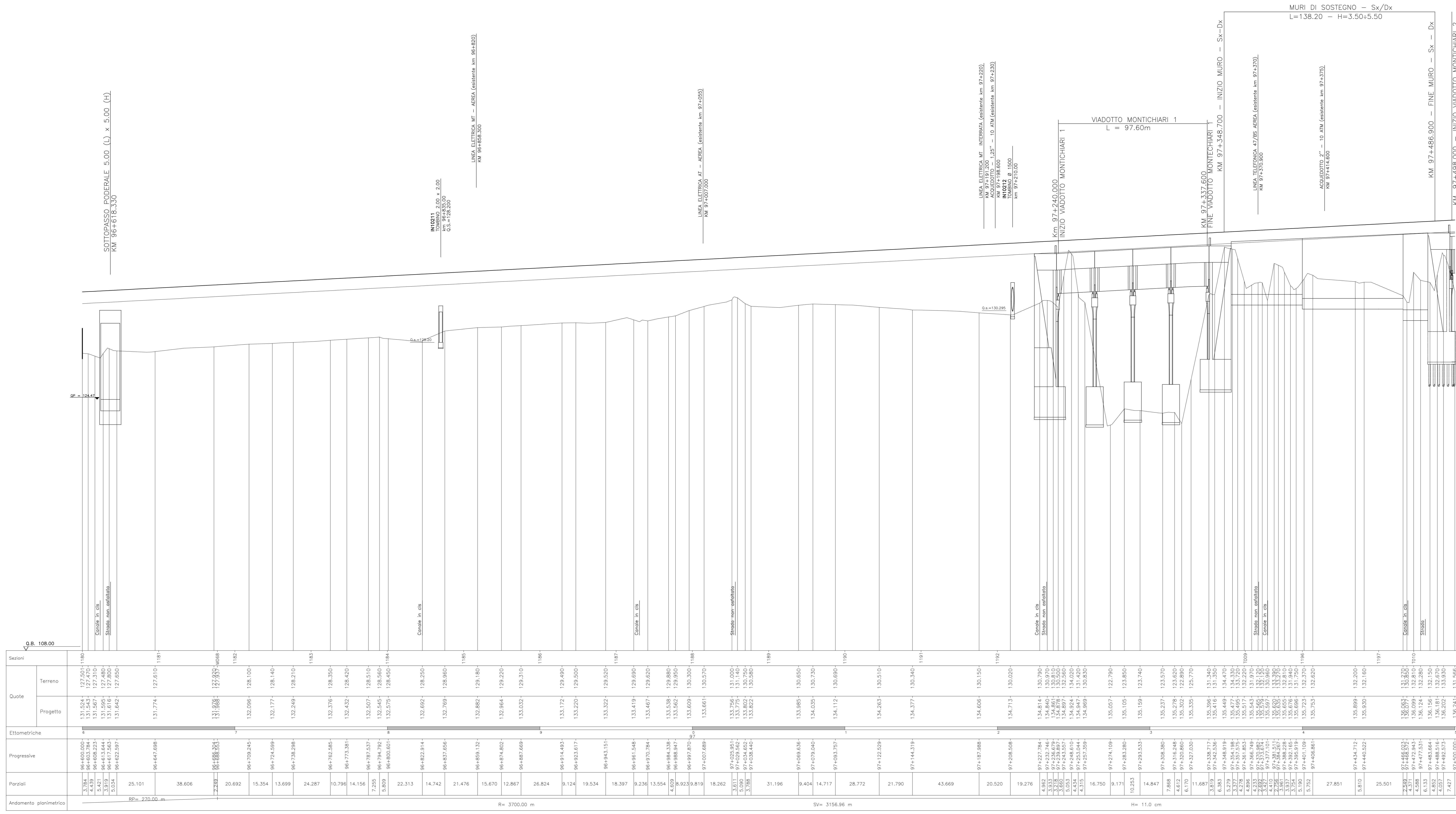
Provincia		BRESCIA
Comune		CALCINATO
Livellente	SALITA L= 3365.22 m	DH= 17.64 m
Progressive livellente		p= 0.00524

DISEGNI DI RIFERIMENTO

DESCRIZIONE	CODICE
-------------	--------

NOTE GENERALI

CARATTERISTICHE DEI MATERIALI



Sezioni	Quote	Elettriche	Progressive	Partiali	Andamento planimetrico
Terreno	127.501 - 1180		96+600.000	13.384	RP= 270.00 m
Progetto	127.501 - 1180		96+600.000	13.384	
	127.410		96+600.784	4.339	R= 3700.00 m
	127.410		96+601.568	8.678	
	127.480		96+612.544	5.021	SV= 3156.96 m
	127.480		96+613.328	10.042	
	127.800		96+625.392	5.514	H= 11.0 cm
	127.800		96+626.176	15.556	
	127.610		96+647.696	25.101	
	1181		96+667.696	38.606	
	127.357		96+688.392	22.892	
	1182		96+709.240	20.692	
	128.100		96+729.240	15.354	
	128.140		96+749.240	13.699	
	128.210		96+769.240	24.287	
	128.350		96+789.240	10.796	
	128.420		96+809.240	14.156	
	128.510		96+829.240	7.255	
	128.640		96+849.240	5.809	
	128.450		96+869.240	22.313	
	128.250		96+889.240	14.742	
	128.960		96+909.240	21.476	
	1185		96+929.240	15.670	
	129.180		96+949.240	12.867	
	129.220		96+969.240	26.824	
	129.310		96+989.240	9.124	
	1186		96+1009.240	19.534	
	129.520		96+1029.240	18.397	
	129.660		96+1049.240	9.234	
	129.620		96+1069.240	13.554	
	129.880		96+1089.240	4.929	
	129.850		96+1109.240	9.923	
	130.300		96+1129.240	18.819	
	130.570		96+1149.240	18.262	
	131.000		96+1169.240	3.811	
	131.140		96+1189.240	5.990	
	130.750		96+1209.240	3.358	
	130.580		96+1229.240	31.196	
	1189		96+1249.240	9.404	
	130.650		96+1269.240	14.717	
	130.730		96+1289.240	28.772	
	134.035		96+1309.240	21.790	
	134.112		96+1329.240	14.847	
	130.680		96+1349.240	7.866	
	1191		96+1369.240	4.885	
	130.510		96+1389.240	6.170	
	130.340		96+1409.240	11.687	
	130.020		96+1429.240	3.819	
	130.790		96+1449.240	6.383	
	130.760		96+1469.240	4.962	
	130.970		96+1489.240	3.377	
	130.500		96+1509.240	4.278	
	132.560		96+1529.240	4.895	
	132.560		96+1549.240	4.101	
	131.420		96+1569.240	3.681	
	130.830		96+1589.240	5.190	
	132.790		96+1609.240	16.750	
	133.850		96+1629.240	9.171	
	132.740		96+1649.240	14.847	
	132.570		96+1669.240	7.866	
	132.620		96+1689.240	4.885	
	132.890		96+1709.240	6.170	
	125.770		96+1729.240	11.687	
	131.540		96+1749.240	3.819	
	131.350		96+1769.240	6.383	
	134.470		96+1789.240	4.962	
	134.330		96+1809.240	3.377	
	134.330		96+1829.240	4.278	
	132.220		96+1849.240	4.895	
	131.970		96+1869.240	4.101	
	133.130		96+1889.240	5.190	
	133.130		96+1909.240	3.681	
	133.270		96+1929.240	5.190	
	133.270		96+1949.240	3.377	
	133.270		96+1969.240	5.190	
	132.620		96+1989.240	16.750	
	132.200		96+2009.240	9.171	
	132.160		96+2029.240	14.847	
	1197		96+2049.240	7.866	
	133.620		96+2069.240	4.962	
	132.150		96+2089.240	3.377	
	132.670		96+2109.240	4.278	
	133.590		96+2129.240	5.190	
	131.566		96+2149.240	7.827	

COMMITTENTE:

ALTA SOVRIGLIANZA:

GENERAL CONTRACTOR:

INFRASTRUTTURE FERROVIARIE STRATEGICHE DEFINITE DALLA LEGGE OBIETTIVO N. 443/01

LINEA A.V. /A.C. TORINO - VENEZIA Tratta MILANO - VERONA

Lotto funzionale Brescia-Verona

PROGETTO DEFINITIVO

PROFILO LONGITUDINALE LINEA A.C.

DA KM 96+600.000 A KM 97+500.000

TAVOLA N° 77

ALTA SOVRIGLIANZA

COMMESSA LOTTO FASE ENTE TIPO DOC OPERAZIONE PROG. REV. SCALA

IN05 00 D E2 F7 IF0001 077 1 1:1000/1:100

PROGETTAZIONE GENERAL CONTRACTOR

Rev.	Data	Descrizione	Redatto	Data	Verificato	Data	Approvato	Data	Aut. / Data
0	31/03/14	EMMISSIONE PER CDS	M.T.	31/03/14	GHELFI	31/03/14	LAZZARI	31/03/14	Cepav due
1	01/07/14	REVISIONE PER CDS		01/07/14		01/07/14		01/07/14	Project director
2									
3									

Salpem S.p.a. COMM. 032121 [Data: 01/07/14] [Doc.N. IN0500E2F7IF00010771]

Progetto cofinanziato dalla Unione Europea

CLP: FE11P100000008