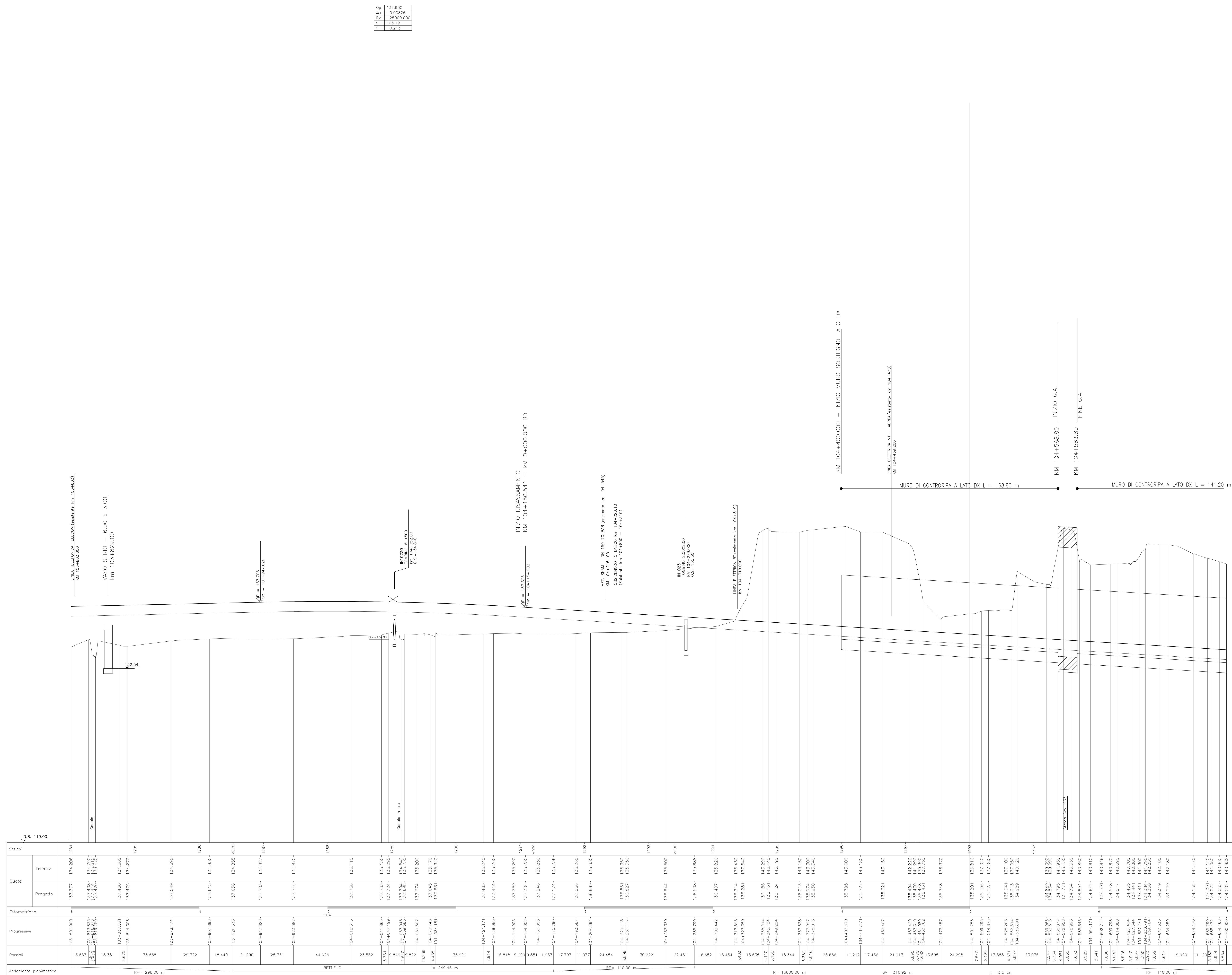


| | | | | |
|-----------------------|---------------------|------------|------------|----------------------|
| Provincia | | | | BRESCIA |
| Comune | | | | LNATO |
| Livellote | SALITA L= 1170.55 m | DH= 2.58 m | p= 0.00220 | DISCESA L= 1034.55 m |
| Progressive livellote | 104+050.814 | | | DH= -6.26 m |
| | | | | p= -0.00605 |



DESEGNI DI RIFERIMENTO

| DESCRIZIONE | CODICE |
|-------------|--------|
| | |

NOTE GENERALI

CARATTERISTICHE DEI MATERIALI

COMMITTEE:

ALTA SUPERVISION:

GENERAL CONTRACTOR:

INFRASTRUTTURE FERROVIARIE STRATEGICHE DEFINITE DALLA LEGGE OBIETTIVO N. 443/01

LINEA A.V. /A.C. TORINO - VENEZIA Tratta MILANO - VERONA
 Lotto funzionale Brescia-Verona
PROGETTO DEFINITIVO

PROFILO LONGITUDINALE LINEA A.C.
 DA KM 103+800.000 A KM 104+700.000

TAVOLA N° 85

ALTA SUPERVISION:

COMMESSA LOTTO FASE ENTE TIPO DOC. OPERAZIONE PROG. REV. SCALA

IN05 00 D E2 F7 IF0001 085 1 1:1000/1:100

PROGETTAZIONE GENERAL CONTRACTOR

| Rev. | Data | Descrizione | Redatto | Data | Verificato | Data | Approvato | Data | Autizzato/Data |
|------|----------|-------------------|---------|----------|------------|----------|-----------|----------|----------------|
| 0 | 31/03/14 | EMISSIONE PER CDS | M.T. | 31/03/14 | GHELFI | 31/03/14 | LAZZARI | 31/03/14 | |
| 1 | 01/07/14 | REVISIONE PER CDS | | 01/07/14 | TROTTI | 01/07/14 | | 01/07/14 | |
| 2 | | | | | | | | | |
| 3 | | | | | | | | | |

Cepav due
 Consorzio
 Project director

Saipem S.p.a. COMM. 032121
 Data: 01/07/14 Doc.N. IN0500DE2F7IF00010851

Scalo di plot: 1:1