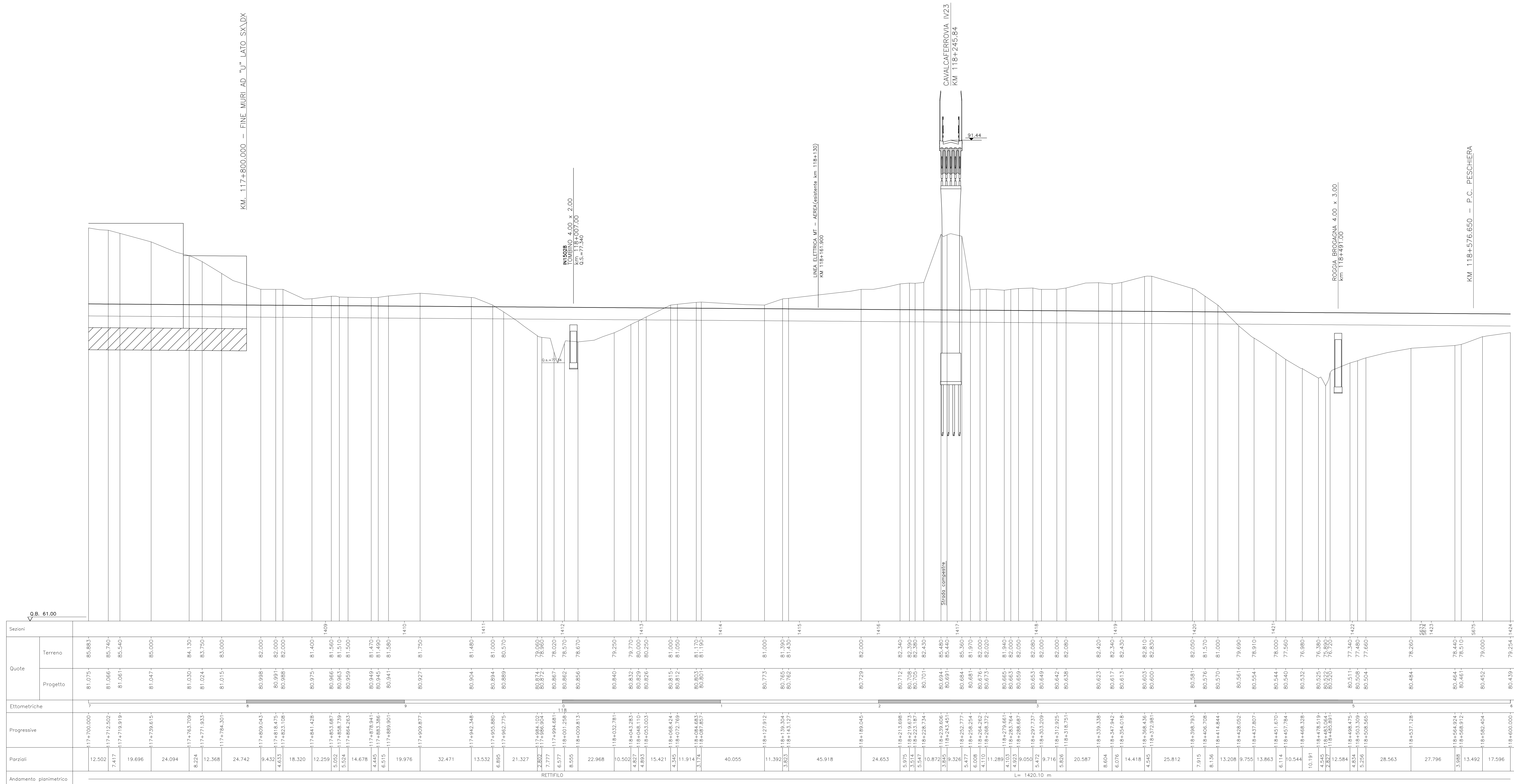


Provincia	DESENZANO DEL GARDA		BRESCIA	POZZOLENGO
Comune	DISCESA L= 3383.97 m		DH= -2.39 m	p= -0.00071
Livellente				
Progressive livellente				

DISEGNI DI RIFERIMENTO	
DESCRIZIONE	CODICE
NOTE GENERALI	
CARATTERISTICHE DEI MATERIALI	



COMMITENTE:  **RFI**  
**RETE FERROVIARIA ITALIANA**  
 GRUPPO FERROVIE DELLO STATO ITALIANE

ALTA SOVRIGLIANZA:  **ITALFERR**  
 GRUPPO FERROVIE DELLO STATO ITALIANE

GENERAL CONTRACTOR:  **Cepav due**

**INFRASTRUTTURE FERROVIARIE STRATEGICHE DEFINITE DALLA LEGGE OBIETTIVO N. 443/01**  
**LINEA A.V. /A.C. TORINO - VENEZIA Tratta MILANO - VERONA**  
**Lotto funzionale Brescia-Verona**  
**PROGETTO DEFINITIVO**

PROFILO LONGITUDINALE LINEA A.C.  
 DA KM 117+000.000 A KM 118+600.000

TAVOLA N° 102

ALTA SOVRIGLIANZA:  **ITALFERR**

COMMESSA	LOTTO	FASE	ENTE	TIPO DOC.	OPERAZIONE	PROGR.	REV.	SCALA
IN05	00	D	E2	F7	IF0001	102	1	1:1000/1:100

PROGETTAZIONE GENERAL CONTRACTOR								Autorizzato/Date	
Rev.	Data	Descrizione	Redatto	Data	Verificato	Data	Approvato	Data	
0	31/03/14	EMISSIONE PER CDS	M.T.	31/03/14	GHELETTI	31/03/14	LAZZARI	31/03/14	 <b>Cepav due</b> Project Director 
1	01/07/14	REVISIONE PER CDS	M.T.	01/07/14	LAZZARI	01/07/14	LAZZARI	01/07/14	
2									
3									Data:

Salpem S.p.a. COMM. 032121 | Data: 01/07/14 | Doc. IN0500DE2F7IF00011021

Progetto cofinanziato dalla Unione Europea

CLP: FE1H910000000008