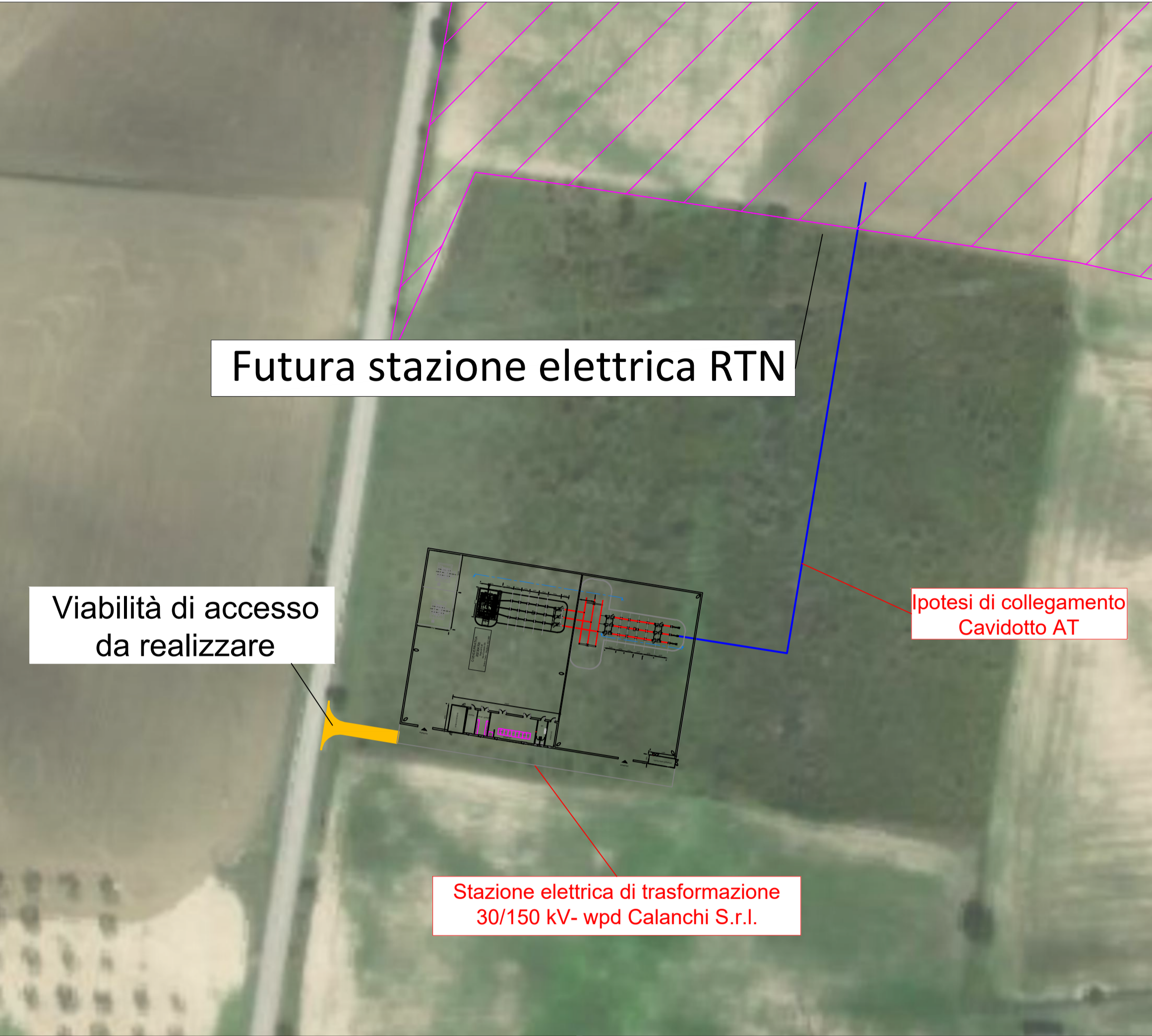
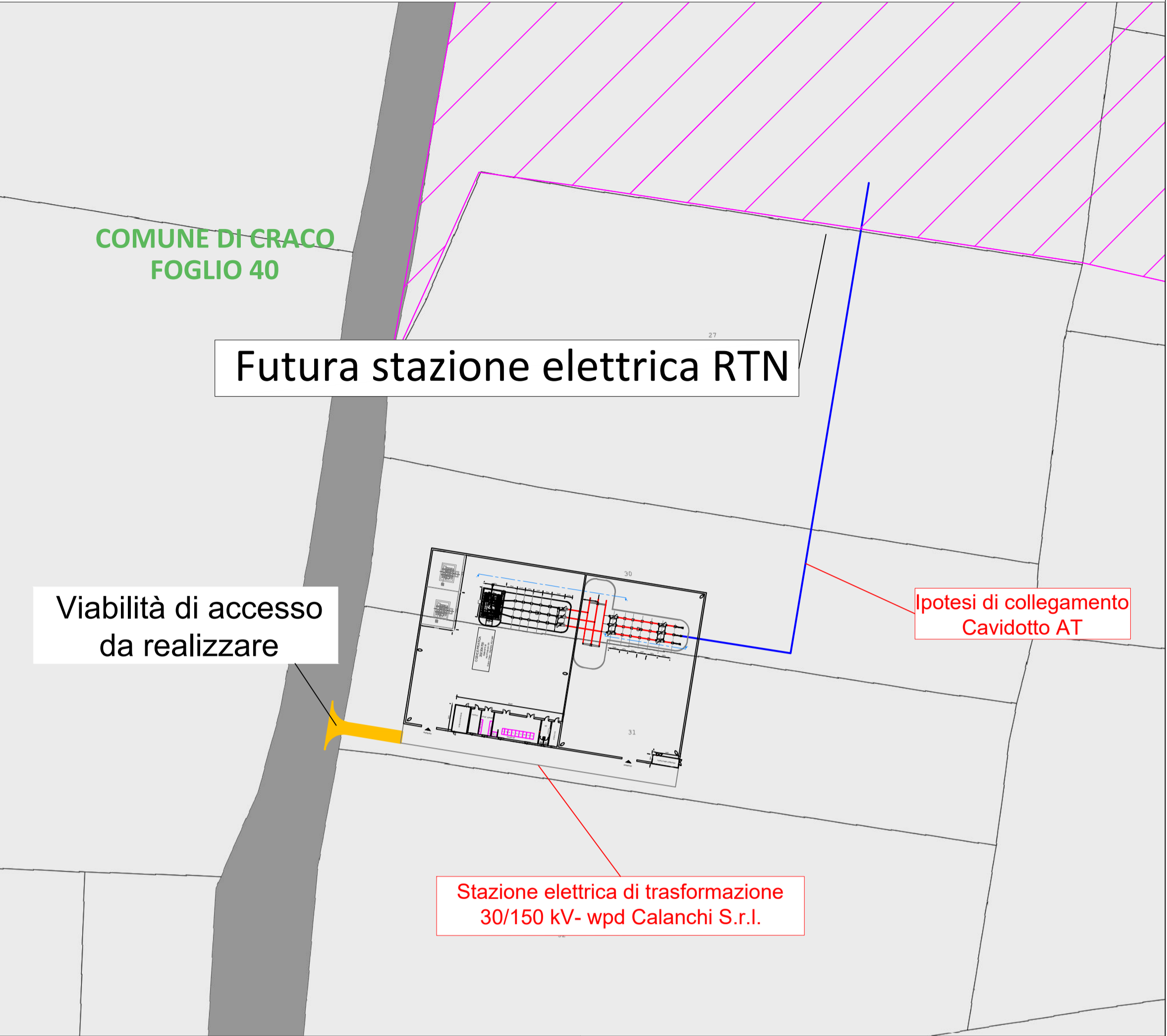


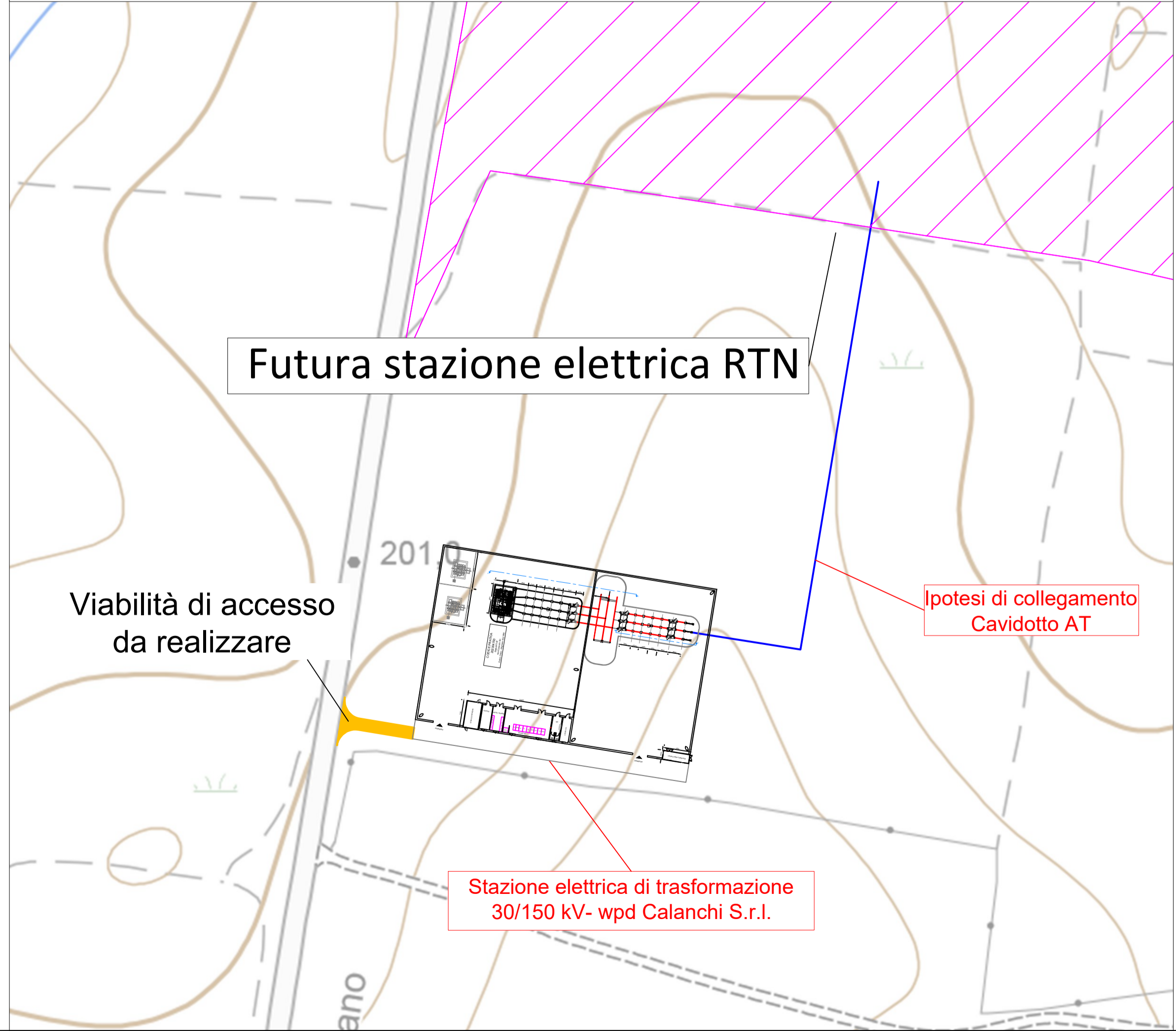
Inquadramento su ortofoto



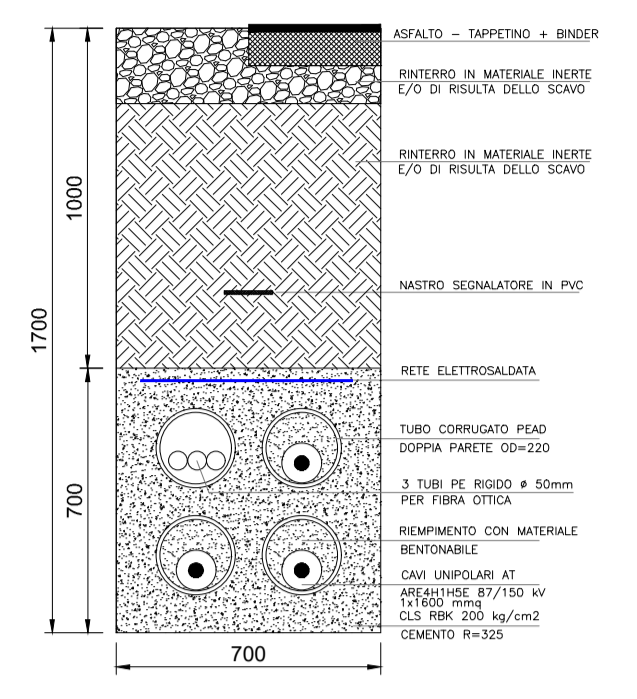
Inquadramento su catastale



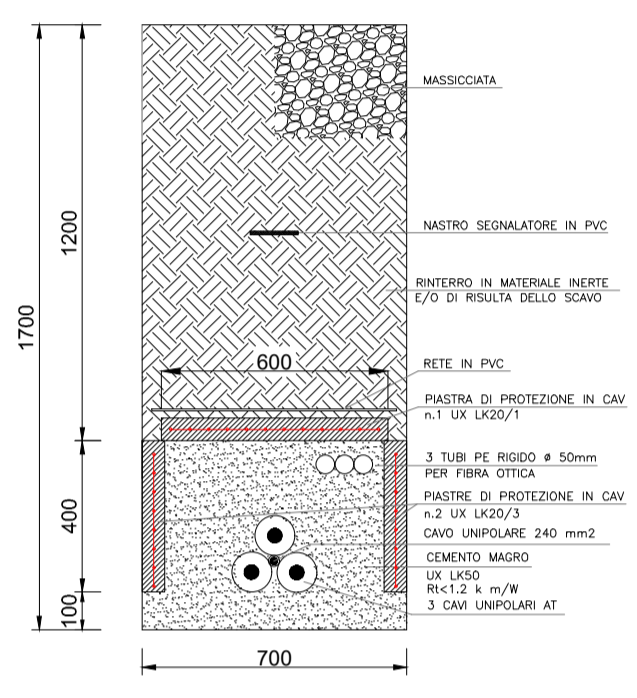
Inquadramento su Carta Tecnica Regionale



PARTICOLARE AT1
CAVIDOTTO AT INTERRATO SEMPLICE TERNA
POSA IN AREA STAZIONE ELETTRICA
scala 1:20



PARTICOLARE AT2
CAVIDOTTO AT INTERRATO SEMPLICE TERNA
PERCORSO STERRATO/MASSICCIAIA
scala 1:20



REGIONE BASILICATA
Provincia di **MATERA**
CRACO E STIGLIANO

OGGETTO: PROGETTO PER LA REALIZZAZIONE DI UN IMPIANTO EOLICO, DI POTENZA PARI A 43,2 MW, NEI COMUNI DI CRACO E STIGLIANO NELLE LOCALITA' PANTANO E MANCA FIORENTINA

COMITENTE: **wpd Calanchi s.r.l.**
Viale Luca Gauro, 9-11 - 00143 Roma (RM)
P.IVA: 16919481008

PROGETTAZIONE: **PHEEDRA**
Codice Commessa PHEEDRA_23_26_EO_CRC
PHEEDRA S.r.l. Via Lago di Nemi, 90
74121 - Taranto
Tel. 099.772202 - Fax 099.9870285
e-mail: info@pheedra.it - web: www.pheedra.it
Direttore Tecnico: **Dott. Ing. Angelo Micolucci**
ORDINE INGEGNERI PROVINCIA TARANTO
Sezione A
Dott. Ing. **MICOLUCCI Angelo**
n° 1851
Settore: Civile Ambientale Industriale Infrastrutture

1	Luglio 2024	PRIMA EMISSIONE	MS	AM	VS
REV.	DATA	ATTIVITA'	REDATTO	VERIFICATO	APPROVATO

OGGETTO DELL'LABORATO: **PARTICOLARE DI CONNESSIONE ALLA SE**
Inquadramento Sottostazione Utente 30/150 kV e relativo collegamento alla futura Stazione 36/150 kV Terna su ortofoto, catastale e CTR

FORMATO	SCALA	CODICE DOCUMENTO				NOME FILE	FOGLI	
A1	1:4.000	SOC. CRC	DESC. CIV	TIPO DOC. TAV	PROG. 014a	REV. 01	CRC-CIV-TAV-014a_01	1