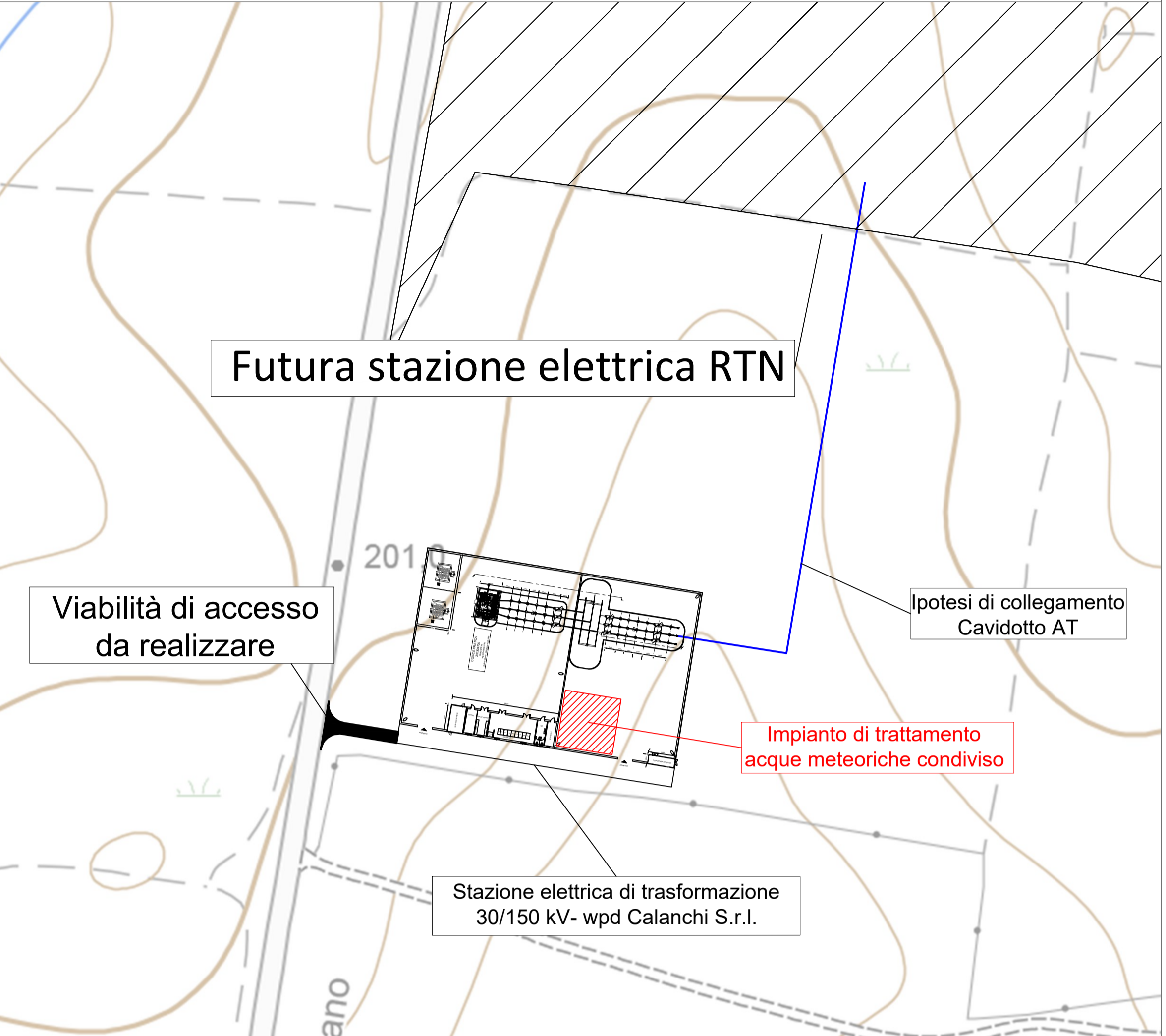
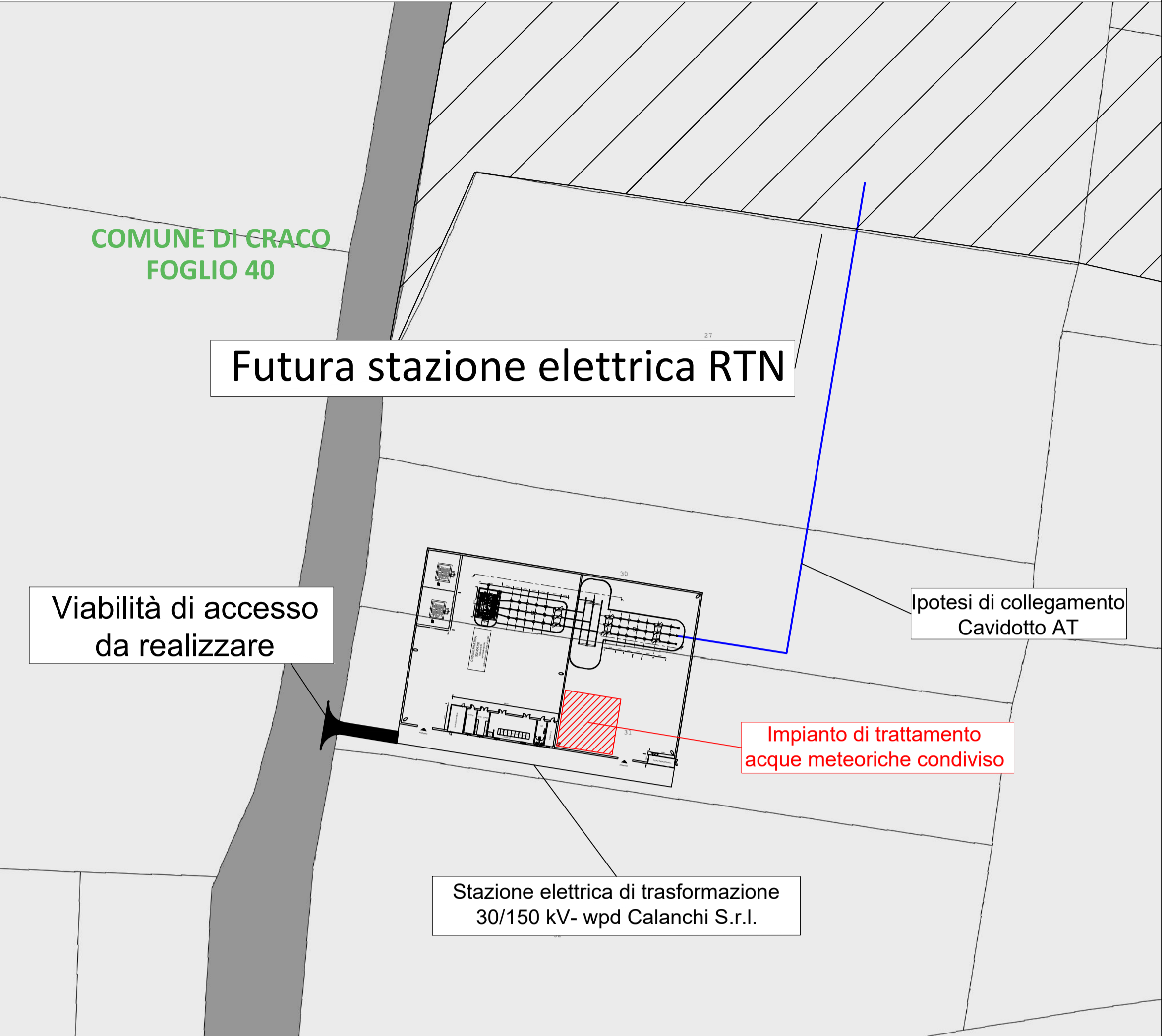


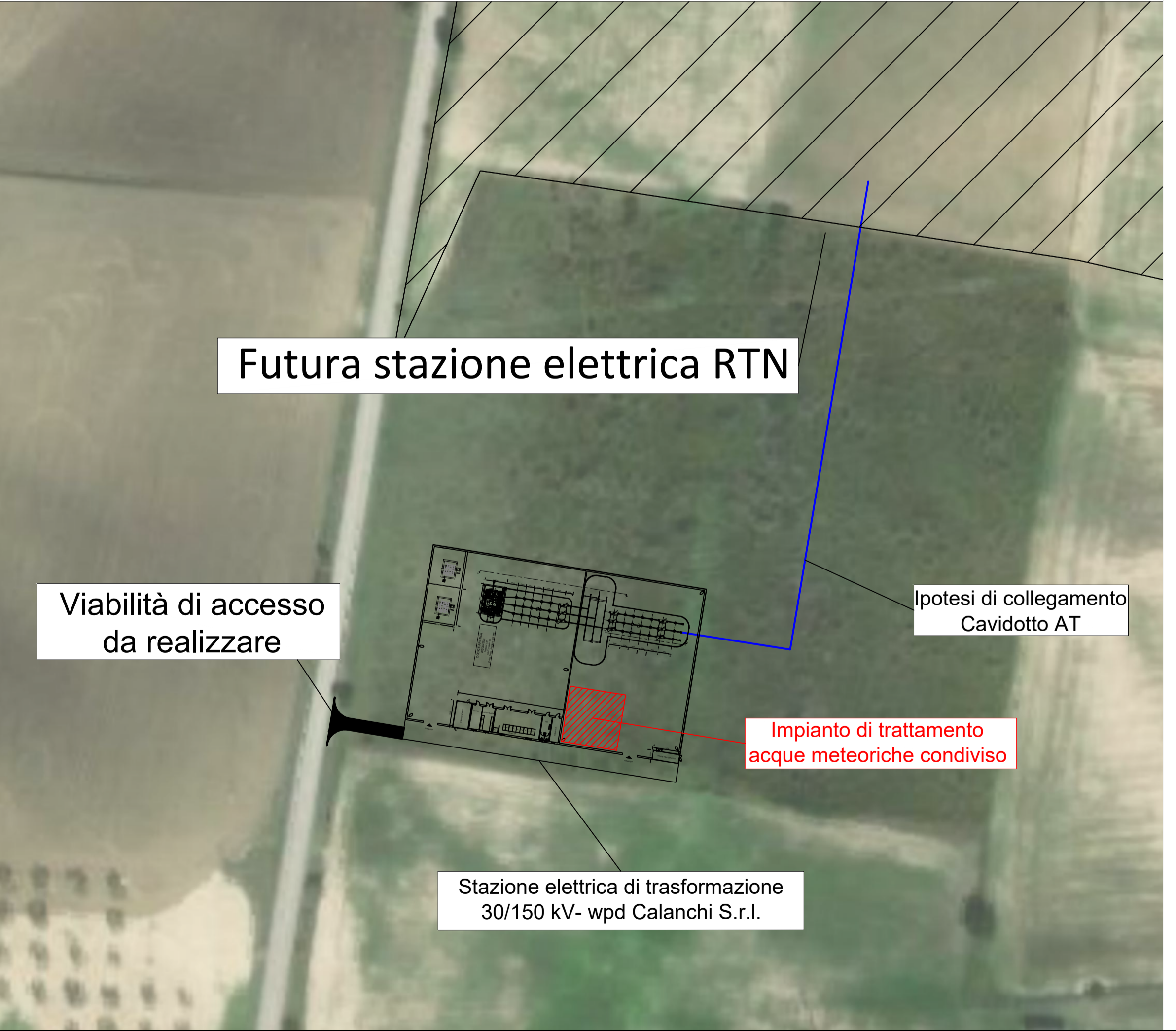
Inquadramento su Carta Tecnica Regionale




Inquadramento su catastale




Inquadramento su ortofoto





REGIONE BASILICATA
 Provincia di MATERA
 CRACO E STIGLIANO



OGGETTO PROGETTO PER LA REALIZZAZIONE DI UN IMPIANTO EOLICO, DI POTENZA PARI A 43,2 MW, NEI COMUNI DI CRACO E STIGLIANO NELLE LOCALITA' PANTANO E MANCA FIORENTINA

COMITENTE  **wpd Calanchi s.r.l.**
 Viale Luca Gauro, 9-11 - 00143 Roma (RM)
 P.IVA: 16919481008
 think energy

PROGETTAZIONE Codice Commessa PHEEDRA_23_26_EO_CRC
 PHEEDRA S.r.l. Via Lago di Nemi, 90
 74121 - Taranto
 Tel. 099.772202 - Fax 099.9870285
 e-mail: info@pheedra.it - web: www.pheedra.it
 Direttore Tecnico - Dott. Ing. Angelo Micolucci
 ORDINE INGEGNERI PROVINCIA TARANTO
 Sezione A
 Dott. Ing. MICOLUCCI Angelo
 n° 1851
 Settore: Civile Ambientale Industriale Infrastrutture

| REV. | DATA | ATTIVITA' | REDATTO | VERIFICATO | APPROVATO |
|------|-------------|-----------------|---------|------------|-----------|
| 1 | Luglio 2024 | PRIMA EMISSIONE | MS | AM | VS |

OGGETTO DELL'LABORATO Inquadramento sistema di Raccolta acque Meteoriche della SEU

| FORMATO | SCALA | CODICE DOCUMENTO | | | | | NOME FILE | FOGLI |
|---------|--------|------------------|------|-----------|-------|------|--------------------|-------|
| A1 | 1:1000 | SOC. | ORG. | TIPO DOC. | PROG. | REV. | CRC-CIV-TAV-028_01 | 1 |
| | | CRC | CIV | TAV | 028 | 01 | | |

