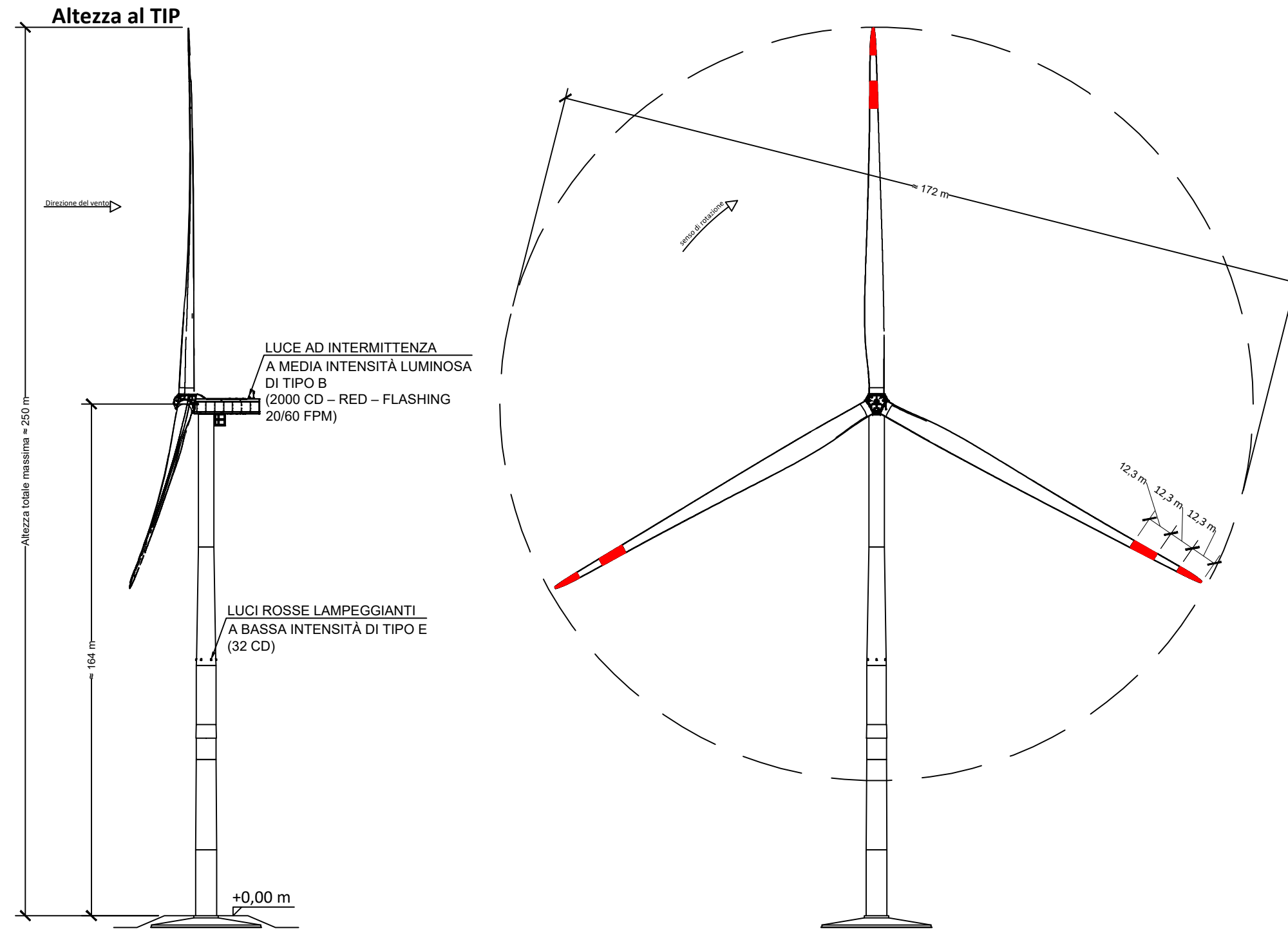
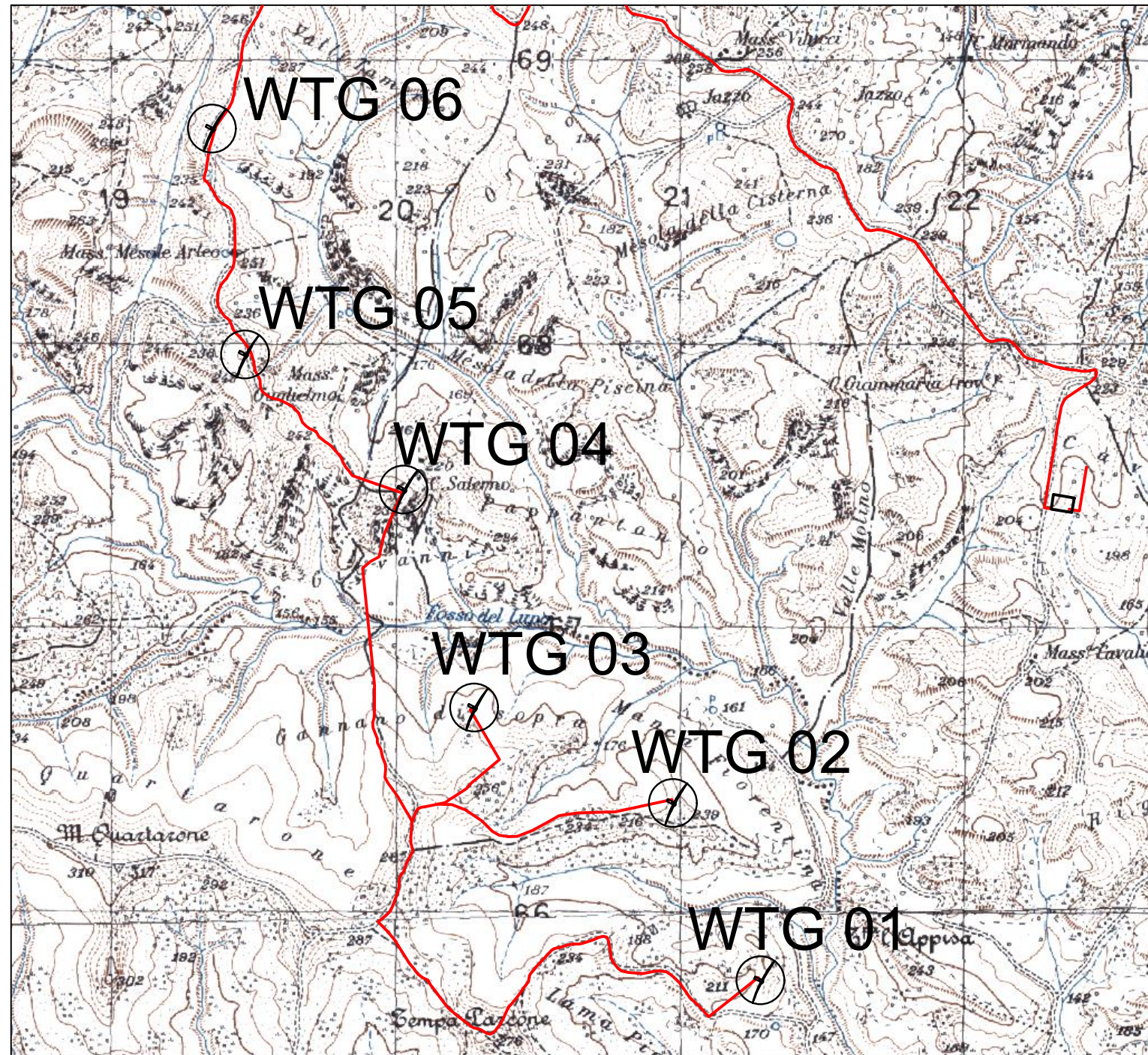


Aerogeneratore	UTM 33N - E	UTM 33N - N	H (m s.l.m.)	Altezza Massima della Torre	Quota massima da l.m.
WTG01	621223	4465571	190	250.0	440.0
WTG02	620914	4466197	222	250.0	472.0
WTG03	620213	4466197	203	250.0	453.0
WTG04	619965	4467301	219	250.0	469.0
WTG05	619406	4467777	238	250.0	488.0
WTG06	619289	4468574	230	250.0	480.0





REGIONE BASILICATA
Provincia di MATERA
 CRACO E STIGLIANO



OGGETTO
 PROGETTO PER LA REALIZZAZIONE DI UN IMPIANTO EOLICO, DI POTENZA PARI A 43,2 MW, NEI COMUNI DI CRACO E STIGLIANO NELLE LOCALITA' PANTANO E MANCA FIORENTINA

COMMITTENTE
 **wpd Calanchi s.r.l.**
 Viale Luca Gaurico, 9-11 - 00143 Roma (RM)
 P.IVA: 16919481008

PROGETTAZIONE
 Codice Commessa PHEEDRA: 23_26_EO_CRC

 PHEEDRA S.r.l. Via Lago di Nemi, 90
 74121 - Taranto
 Tel. 099.7722302 - Fax 099.9870285
 e-mail: info@pheedra.it - web: www.pheedra.it
 Direttore Tecnico: **Dott. Ing. Angelo Micolucci**


REV.	DATA	ATTIVITA'	REDATTO	VERIFICATO	APPROVATO
1	Luglio 2024	PRIMA EMISSIONE	MS	AM	VS

OGGETTO DELL'ELABORATO
SEGNALAZIONE DEGLI AEROGENERATORI PER LA SICUREZZA DEL VOLO A BASSA QUOTA E AVIFAUNA

FORMATO	SCALA	CODICE DOCUMENTO					NOME FILE	FOGLI
		SOC.	DISC.	TIPO DOC.	PROG.	REV.		
A3+	-	CRC	AMB	TAV	049	01	CRC-AMB-TAV-049_01	1