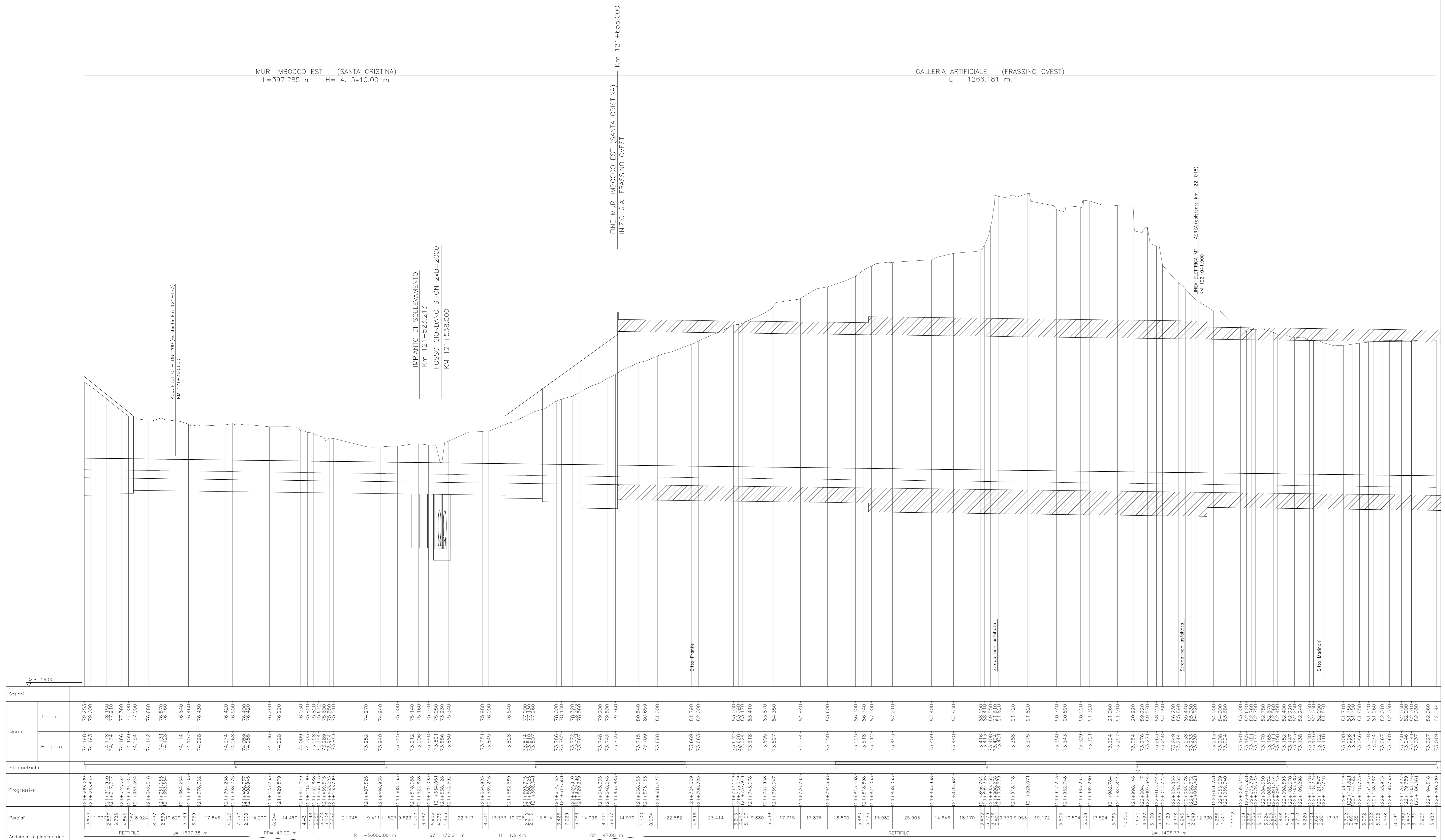


Provincia	BRESCIA
Comune	PESCHIERA DEL GARDA
Livellente	DISCESA L= 2046.13 m DH= -2.68 m p= -0.00131
Progressive livellente	

DISEGNI DI RIFERIMENTO	
DESCRIZIONE	CODICE
NOTE GENERALI	
CARATTERISTICHE DEI MATERIALI	



COMMITTENTE:

ALTA SOVRIGLIANZA:

GENERAL CONTRACTOR:

INFRASTRUTTURE FERROVIARIE STRATEGICHE DEFINITE DALLA LEGGE OBIETTIVO N. 443/01
LINEA A.V. /A.C. TORINO - VENEZIA Tratta **MILANO - VERONA**
 Lotto funzionale **Brescia-Verona**
PROGETTO DEFINITIVO

PROFILO LONGITUDINALE LINEA A.C.
 DA KM 121+300.000 A KM 122+200.000

TAVOLA N° 106

ALTA SOVRIGLIANZA

Verificato	Data	Approvato	Data
------------	------	-----------	------

COMMESSA LOTTO FASE ENTE TIPO DOC OPERA/DESCRIZIONE PROGR. REV. SCALA

IN05	00	D	E2	F7	IF0001	106	1	1:1000/1:100
------	----	---	----	----	--------	-----	---	--------------

PROGETTAZIONE GENERAL CONTRACTOR

Rev.	Data	Descrizione	Redatto	Data	Verificato	Data	Approvato	Data	Autorizzato/Data
0	31/03/14	EMMISSIONE PER CDS	M.T.	31/03/14	GHELFI	31/03/14	LAZZARI	31/03/14	
1	01/07/14	REVISIONE PER CDS		01/07/14		01/07/14		01/07/14	

Salpem S.p.a. COMM. 032121 | Data: 01/07/14 | Doc. IN050002E2F7IF00011061

Progetto cofinanziato dalla Unione Europea | CLP: F81HF1000000008