

| | |
|------------------------|--|
| Provincia | VERONA |
| Comune | CASTELNUOVO DEL GARDA |
| Livellette | DISCESA L= 1716,88 m DH= -7,41 m p= -0,00432 |
| Progressive livellette | |

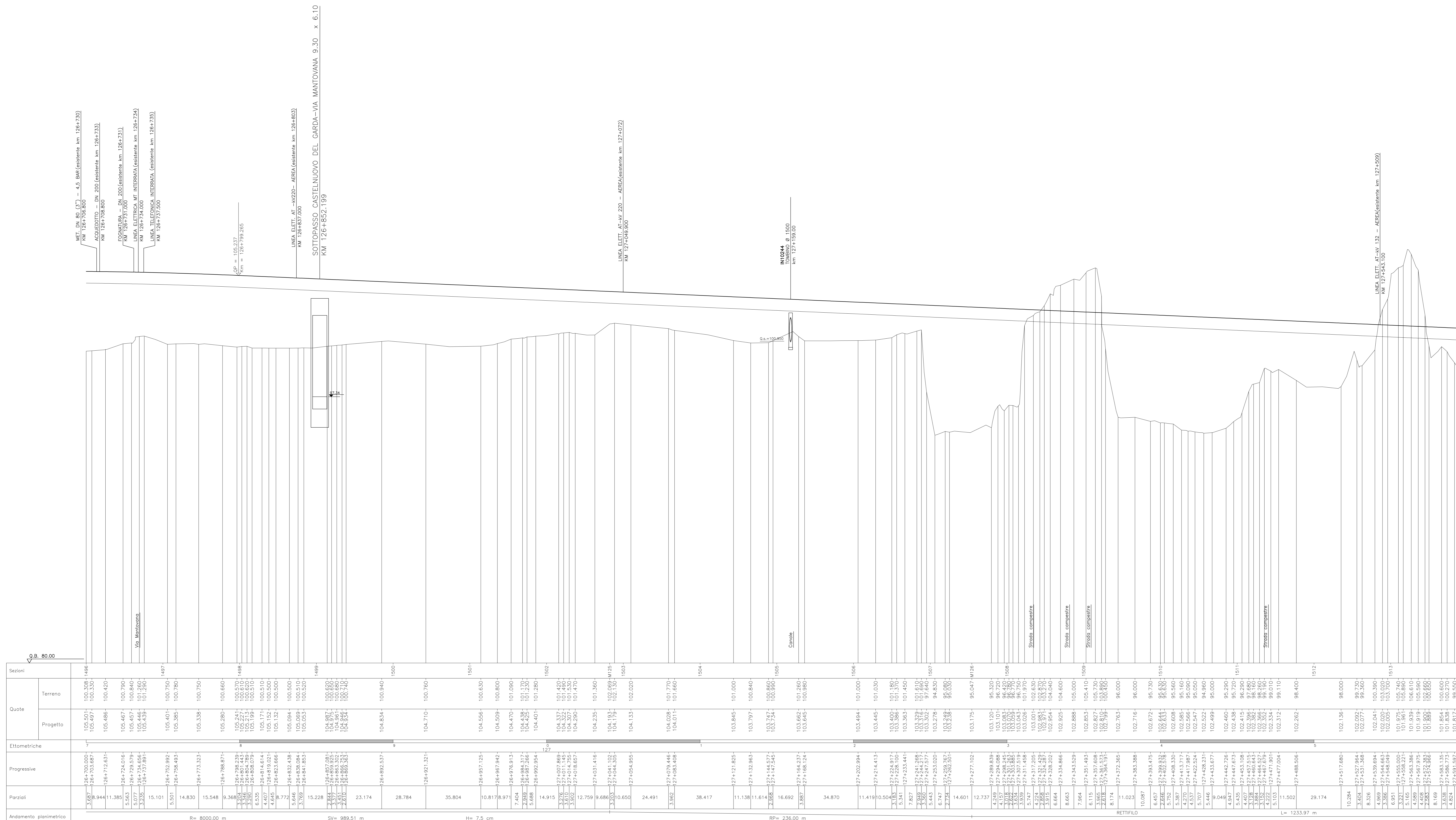
DISEGNI DI RIFERIMENTO

DESCRIZIONE

CODICE

NOTE GENERALI

CARATTERISTICHE DEI MATERIALI



MET. DM. 80 (37) - 4,5 BARE (esistente km 126+720)
 KM 126+700,800
 ACQUEDOTTO - DM. 200 (esistente km 126+733)
 KM 126+708,800
 150/10/10 - DM. 200 (esistente km 126+721)
 KM 126+721,000
 LINEA ELETTRICA MT. INTERATA (esistente km 126+734)
 KM 126+734,000
 LINEA TELEFONICA INTERATA (esistente km 126+739)
 KM 126+737,500

OP. 1/25.017
 Km = 126+739,255

LINEA ELETTR. AT. - 22KV - AEREA (esistente km 126+803)
 KM 126+803,000
 SOTTOPASSO CASTELNUOVO DEL GARDA - VIA MANTOVANA 9.30 x 6.10
 KM 126+852,199

LINEA ELETTR. AT. - 25KV - AEREA (esistente km 127+072)
 KM 127+072,000

M 1/2000
 SOTTOPASSO
 KM 127+190,000

LINEA ELETTR. AT. - 132KV - AEREA (esistente km 127+500)
 KM 127+500,000

COMMITTEE:  **RFI**
GRUPPO FERROVIE DELLO STATO ITALIANE

ALTA SUPERVISIONE:  **ITAFERR**
GRUPPO FERROVIE DELLO STATO ITALIANE

GENERAL CONTRACTOR:  **Cepav due**

INFRASTRUTTURE FERROVIARIE STRATEGICHE DEFINITE DALLA LEGGE OBIETTIVO N. 443/01
 LINEA A.V. /A.C. TORINO - VENEZIA Tratta MILANO - VERONA
 Lotto funzionale Brescia-Verona
PROGETTO DEFINITIVO

PROFILO LONGITUDINALE LINEA A.C.
 DA KM 126+700.000 A KM 127+600.000
 TAVOLA N° 112

| ALTA SUPERVISIONE | | | |
|-------------------|------|-----------|------|
| Verificato | Data | Approvato | Data |

| COMMESSA | LOTTO | FASE | ENTE | TIPO DOC. | OPERATORE/PROG. | PROGR. | REV. | SCALA |
|-------------|-----------|----------|-----------|-----------|-----------------|------------|----------|--------------|
| IN05 | 00 | D | E2 | F7 | IF0001 | 112 | 1 | 1:1000/1:100 |

| PROGETTAZIONE GENERALE CONTRACTOR | | | | | | | | Autorizzato/Date | |
|-----------------------------------|----------|-------------------|---------|----------|------------|----------|-----------|------------------|------|
| Rev. | Data | Descrizione | Redatto | Data | Verificato | Data | Approvato | Data | Data |
| 0 | 31/03/14 | EMISSIONE PER CDS | M.T. | 31/03/14 | GHELFER | 31/03/14 | LAZZARI | 31/03/14 | |
| 1 | 01/07/14 | REVISIONE PER CDS | M.T. | 01/07/14 | LAZZARI | 01/07/14 | CORNICI | 01/07/14 | |
| 2 | | | | | | | | | |
| 3 | | | | | | | | | |