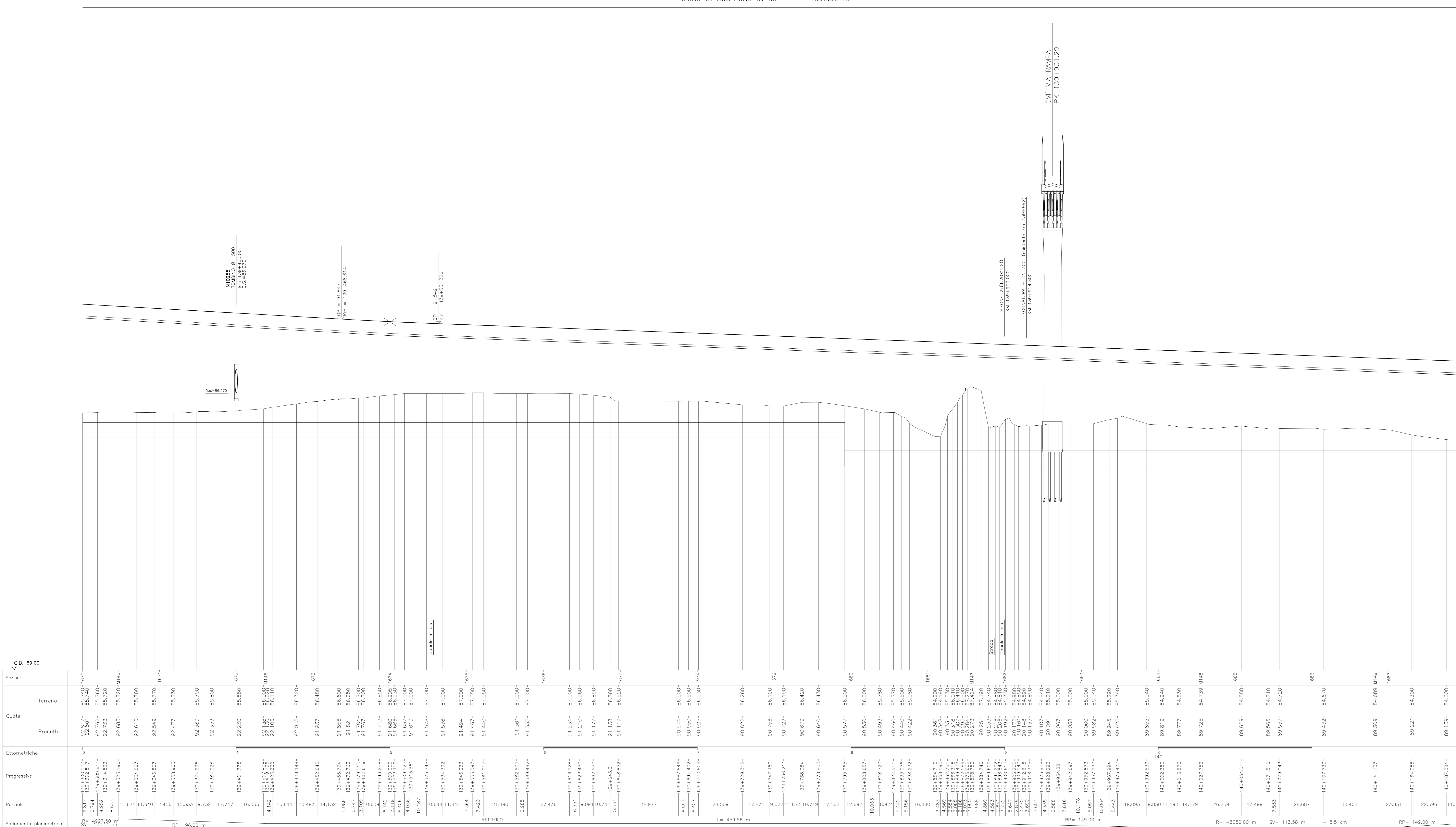


|                        |   |   |  |
|------------------------|---|---|--|
| Provincia              | VERONA  |   |  |
| Comune                 | SOMMACAMPAGNA                                     |   |  |
| Livellette             | DISCESA L= 700.00 m    DH= -4.04 m    p= -0.00577 | DISCESA L= 861.34 m    DH= -3.16 m    p= -0.00367 |  |
| Progressive livellette | 139+500.000                                       |   |  |

|    |           |
|----|-----------|
| Dp | 91.664    |
| Δp | 0.00209   |
| PV | 30000.000 |
| L  | 33.39     |
| T  | 0.016     |



MURI DI SOSTEGNO IN Sx- L = 1360.00 m



| DISEGNI DI RIFERIMENTO        |        |
|-------------------------------|--------|
| DESCRIZIONE                   | CODICE |
|                               |        |
| NOTE GENERALI                 |        |
|                               |        |
| CARATTERISTICHE DEI MATERIALI |        |
|                               |        |

COMMITENTE:

ALTA SOVRIGLIANZA:

GENERAL CONTRACTOR:

INFRASTRUTTURE FERROVIARIE STRATEGICHE DEFINITE DALLA LEGGE OBIETTIVO N. 443/01

LINEA A.V. /A.C. TORINO - VENEZIA Tratta MILANO - VERONA  
Lotto funzionale Brescia-Verona  
PROGETTO DEFINITIVO

PROFILO LONGITUDINALE LINEA A.C.  
DA KM 139+300.000 A KM 140+200.000

TAVOLA N° 126

ALTA SOVRIGLIANZA:

| COMMESSA | LOTTO | FASE | ENTE | TIPO DOC. | OPERAZIONE | PROGR. | REV. | SCALA        |
|----------|-------|------|------|-----------|------------|--------|------|--------------|
| IN05     | 00    | D    | E2   | F7        | IF0001     | 126    | 1    | 1:1000/1:100 |

PROGETTAZIONE GENERALE CONTRACTOR

| Rev. | Data     | Descrizione        | Redatto | Data     | Verificato | Data     | Approvato | Data     | Autorizzato/Data |
|------|----------|--------------------|---------|----------|------------|----------|-----------|----------|------------------|
| 0    | 31/03/14 | EMMISSIONE PER CDS | M.T.    | 31/03/14 | GHELI      | 31/03/14 | LAZZARI   | 31/03/14 | Cepav due        |
| 1    | 01/07/14 | REVISIONE PER CDS  |         | 01/07/14 |            | 01/07/14 |           | 01/07/14 | Project director |
| 2    |          |                    |         |          |            |          |           |          |                  |
| 3    |          |                    |         |          |            |          |           |          |                  |

Salpem S.p.a. COMM. 032121      Data: 01/07/14      Doc.N. IN0500DE2F7F00011261

Scalo di pila: 1:1