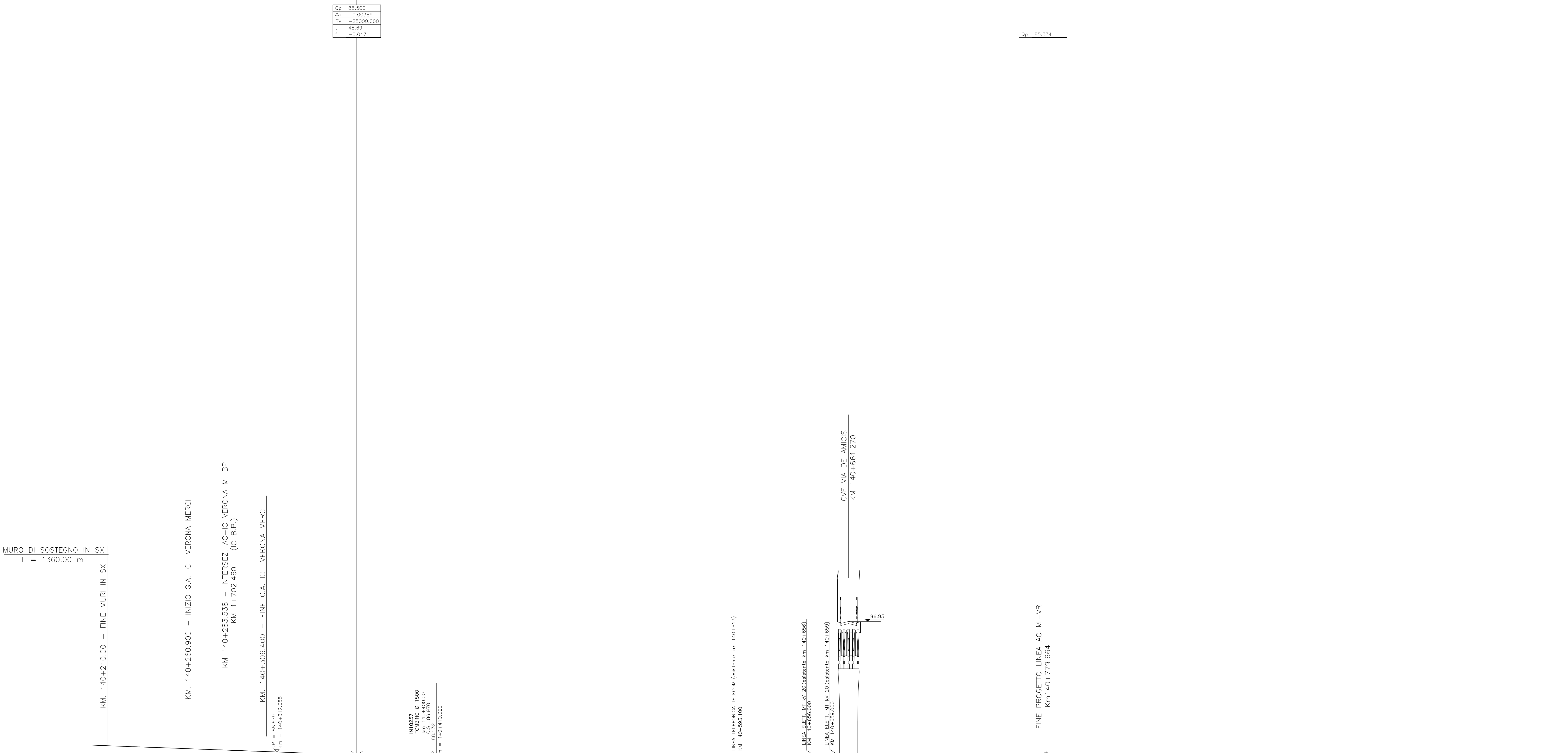


Provincia	VERONA	
Comune	SOMMACAMPAGNA	VERONA
Livelllette	DISCESA L= 861.34 m DH= -3.16 m p= -0.00367	DISCESA L= 418.32 m DH= -3.17 m p= -0.00757
Progressive livelllette	140+361.342	



Sezioni	Quote	Ettometriche	Progressive	Partziali	Andamento planimetrico
89.093 - 83.933 - 1888	89.093 - 83.933 - 1888	2	60+200.000	19.352	RP= 149.00 m
89.022 - 83.600 - 1889	89.022 - 83.600 - 1889	3	60+219.327	3.113	
88.991 - 83.460 - 1890	88.991 - 83.460 - 1890	4	60+224.467	3.185	
88.949 - 83.480 - 1891	88.949 - 83.480 - 1891	5	60+239.084	11.156	
88.934 - 83.410 - 1892	88.934 - 83.410 - 1892	6	60+243.235	4.727	
88.809 - 83.200 - 1893	88.809 - 83.200 - 1893	7	60+249.900	6.895	
88.843 - 83.210 - 1894	88.843 - 83.210 - 1894	8	60+267.345	18.045	
88.807 - 83.270 - 1895	88.807 - 83.270 - 1895	9	60+272.884	5.119	
88.795 - 83.290 - 1896	88.795 - 83.290 - 1896	10	60+283.669	4.890	
88.762 - 83.310 - 1897	88.762 - 83.310 - 1897	11	60+288.199	5.779	
88.751 - 83.320 - 1898	88.751 - 83.320 - 1898	12	60+292.566	7.018	
88.728 - 84.130 - 1899	88.728 - 84.130 - 1899	13	60+299.309	6.835	
88.679 - 84.104 - 1900	88.679 - 84.104 - 1900	14	60+312.650	13.346	
88.620 - 84.130 - 1901	88.620 - 84.130 - 1901	15	60+327.532	14.877	
88.579 - 84.090 - 1902	88.579 - 84.090 - 1902	16	60+337.523	18.777	
88.523 - 84.050 - 1903	88.523 - 84.050 - 1903	17	60+348.227	9.991	
88.424 - 84.020 - 1904	88.424 - 84.020 - 1904	18	60+366.280	10.704	
88.385 - 84.020 - 1905	88.385 - 84.020 - 1905	19	60+372.836	18.053	
88.313 - 84.000 - 1906	88.313 - 84.000 - 1906	20	60+384.376	6.656	
88.258 - 84.040 - 1907	88.258 - 84.040 - 1907	21	60+392.560	11.540	
88.211 - 83.680 - 1908	88.211 - 83.680 - 1908	22	60+399.395	8.184	
88.115 - 83.690 - 1909	88.115 - 83.690 - 1909	23	60+408.733	6.830	
88.112 - 83.690 - 1910	88.112 - 83.690 - 1910	24	60+418.627	3.994	
88.067 - 84.040 - 1911	88.067 - 84.040 - 1911	25	60+424.294	6.794	
88.024 - 83.870 - 1912	88.024 - 83.870 - 1912	26	60+429.447	5.857	
87.985 - 83.870 - 1913	87.985 - 83.870 - 1913	27	60+439.447	3.223	
87.932 - 83.770 - 1914	87.932 - 83.770 - 1914	28	60+439.991	7.873	
87.932 - 83.770 - 1915	87.932 - 83.770 - 1915	29	60+439.991	20.370	
87.758 - 83.710 - 1916	87.758 - 83.710 - 1916	30	60+469.432	4.120	
87.726 - 83.700 - 1917	87.726 - 83.700 - 1917	31	60+469.432	10.910	
87.644 - 84.500 - 1918	87.644 - 84.500 - 1918	32	60+474.485	5.919	
87.644 - 84.500 - 1919	87.644 - 84.500 - 1919	33	60+474.485	3.382	
87.544 - 83.220 - 1920	87.544 - 83.220 - 1920	34	60+482.844	5.787	
87.544 - 83.190 - 1921	87.544 - 83.190 - 1921	35	60+487.705	5.661	
87.496 - 83.190 - 1922	87.496 - 83.190 - 1922	36	60+494.021	6.516	
87.496 - 83.190 - 1923	87.496 - 83.190 - 1923	37	60+494.021	29.150	
87.275 - 83.250 - 1924	87.275 - 83.250 - 1924	38	60+523.171	16+523.171	
87.123 - 83.600 - 1925	87.123 - 83.600 - 1925	39	60+543.233	20.062	
86.896 - 83.540 - 1926	86.896 - 83.540 - 1926	40	60+573.025	29.772	
86.772 - 83.240 - 1927	86.772 - 83.240 - 1927	41	60+589.881	16.676	
86.626 - 83.380 - 1928	86.626 - 83.380 - 1928	42	60+608.910	19.229	
86.327 - 84.590 - 1929	86.327 - 84.590 - 1929	43	60+648.659	39.549	
86.292 - 84.770 - 1930	86.292 - 84.770 - 1930	44	60+653.050	4.101	
86.292 - 84.770 - 1931	86.292 - 84.770 - 1931	45	60+653.050	5.911	
86.272 - 84.810 - 1932	86.272 - 84.810 - 1932	46	60+660.989	3.378	
86.272 - 84.810 - 1933	86.272 - 84.810 - 1933	47	60+663.019	2.821	
86.044 - 83.630 - 1934	86.044 - 83.630 - 1934	48	60+685.869	22.859	
85.951 - 83.460 - 1935	85.951 - 83.460 - 1935	49	60+688.203	12.334	
85.796 - 83.220 - 1936	85.796 - 83.220 - 1936	50	60+718.563	20.360	
85.722 - 83.080 - 1937	85.722 - 83.080 - 1937	51	60+728.453	9.896	
85.681 - 83.070 - 1938	85.681 - 83.070 - 1938	52	60+733.785	5.332	
85.635 - 83.030 - 1939	85.635 - 83.030 - 1939	53	60+739.850	6.895	
85.529 - 83.100 - 1940	85.529 - 83.100 - 1940	54	60+753.911	14.061	
85.424 - 83.190 - 1941	85.424 - 83.190 - 1941	55	60+767.768	13.850	
85.374 - 83.120 - 1942	85.374 - 83.120 - 1942	56	60+774.350	5.265	
85.334 - 83.000 - 1943	85.334 - 83.000 - 1943	57	60+779.664	3.274	

DISEGNI DI RIFERIMENTO	
DESCRIZIONE	CODICE
NOTE GENERALI	
CARATTERISTICHE DEI MATERIALI	

COMMITENTE:

ALTA SOVRIGLIANZA:

GENERAL CONTRACTOR:

INFRASTRUTTURE FERROVIARIE STRATEGICHE DEFINITE DALLA LEGGE OBIETTIVO N. 443/01
LINEA A.V. /A.C. TORINO - VENEZIA Tratta MILANO - VERONA
 Lotto funzionale Brescia-Verona
PROGETTO DEFINITIVO

PROFILO LONGITUDINALE LINEA A.C.
 DA KM 140+200.000 A KM 140+779.664

TAVOLA N° 127

ALTA SOVRIGLIANZA

COMMESSA	LOTTO	FASE	ENTE	TIPO DOC.	OPERAZIONE	PROGR.	REV.	SCALA
IN05	00	D	E2	F7	IF0001	127	1	1:1000/1:100

PROGETTAZIONE GENERAL CONTRACTOR								Autorizzato/Date	
Rev.	Data	Descrizione	Redatto	Data	Verificato	Data	Approvato	Data	
0	31/03/14	EMISSIONE PER CDS	M.T.	31/03/14	GHELFI	31/03/14	LAZZARI	31/03/14	 Consorzio Project Director
1	01/07/14	REVISIONE PER CDS		01/07/14	TROTTI	01/07/14		01/07/14	
2									
3									

Salpem S.p.a. COMM. 032121 | Data: 01/07/14 | Doc. N. IN0500DE27IF00011271

Scalo di piano: 1:1