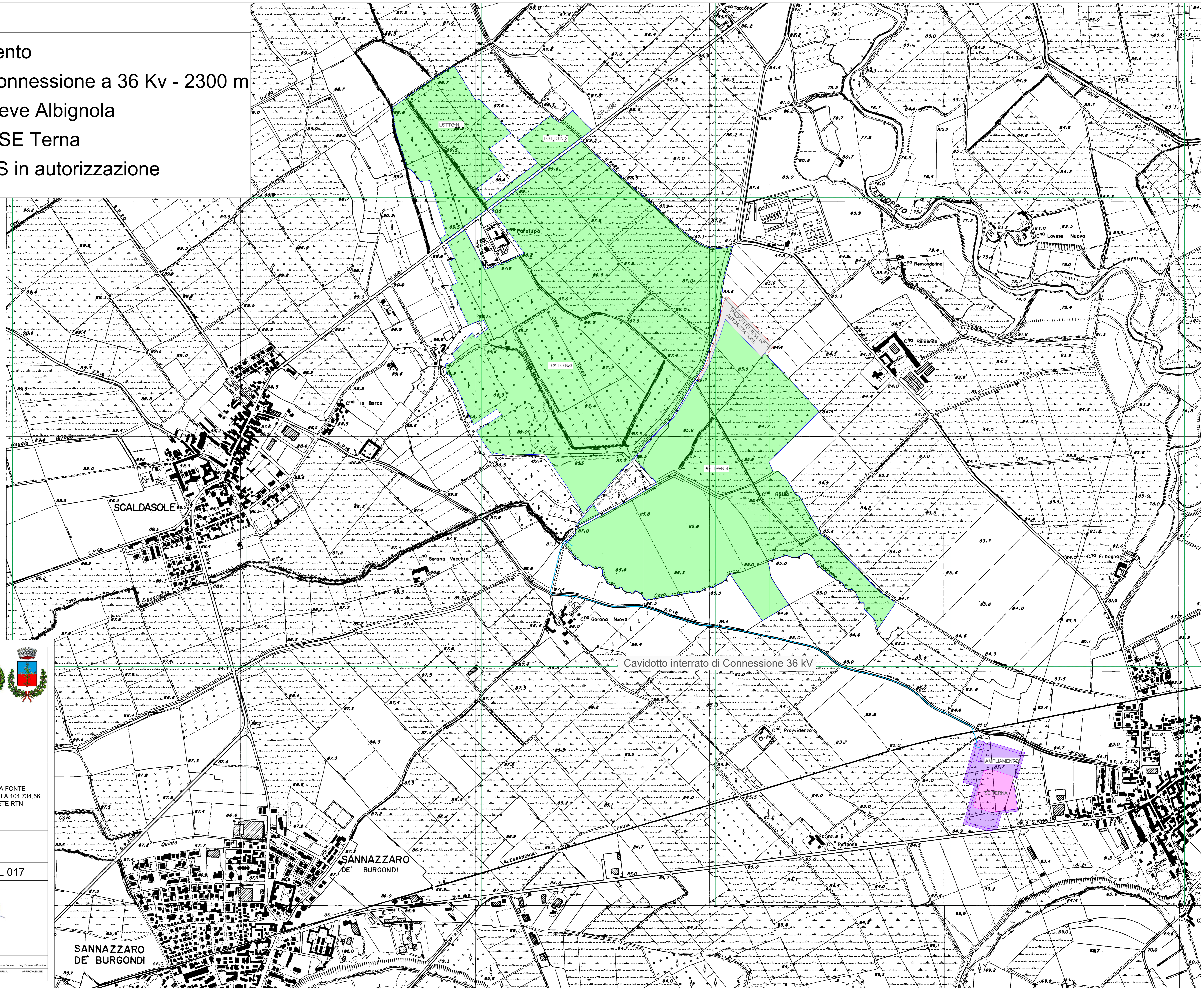


- Area di intervento
- Cavidotto di connessione a 36 Kv - 2300 m
- SE TERNA Pieve Albignola
- Ampliamento SE Terna
- Progetto BESS in autorizzazione



Comuni di : DORNO
 Comuni di : SCALDASOLE
 Comuni di : PIEVE ALBIGNOLA
 Provincia di : PAVIA
 Regione : LOMBARDIA



NEOEN

NEOEN RENEWABLES ITALIA srl
 Via Giuseppe Rovani, 7 - 20123 MILANO (MI)

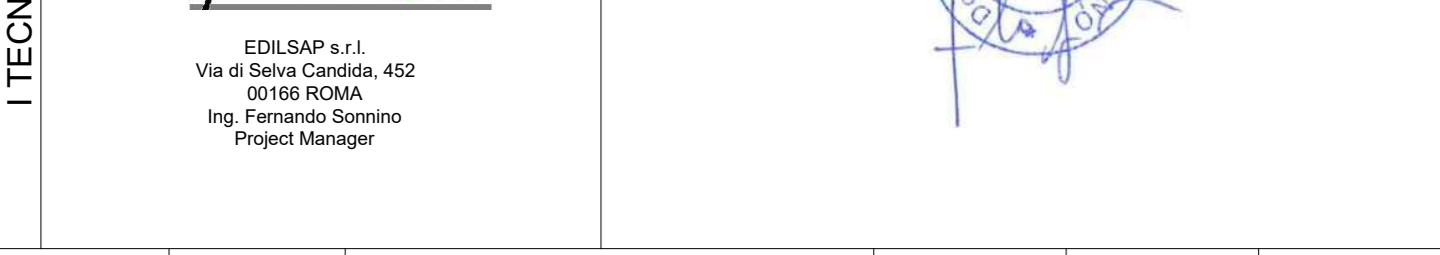
PROGETTO DEFINITIVO

IMPIANTO DI PRODUZIONE DI ENERGIA ELETTRICA DA FONTE RINNOVABILE AGRIVOLTAICA DI POTENZA NOMINALE PARI A 104.734.56 kWp E RELATIVE OPERE DI CONNESSIONE ALLA RETE RTN
"SOLARE DORNO - NEOEN"

TITOLO ELABORATO :
 INQUADRAMENTO GENERALE SU CTR

DATA: 12 Giugno 2024 N° CODICE ELABORATO : EL 017
 SCALA: 1:5.000 Tipologia : EL (ELABORATI)

PROGETTISTI :
 TAMBI E FIRME :



01	03/03/2024	Elaborato per Progetto Definitivo	EDISAP srl	Hg. Francesco Barozzi	Hg. Francesco Barozzi
N° REVISIONE:	Cod. 37540	OGGETTO DELLA REVISIONE	ELABORAZIONE	VERIFICA	APPROVAZIONE