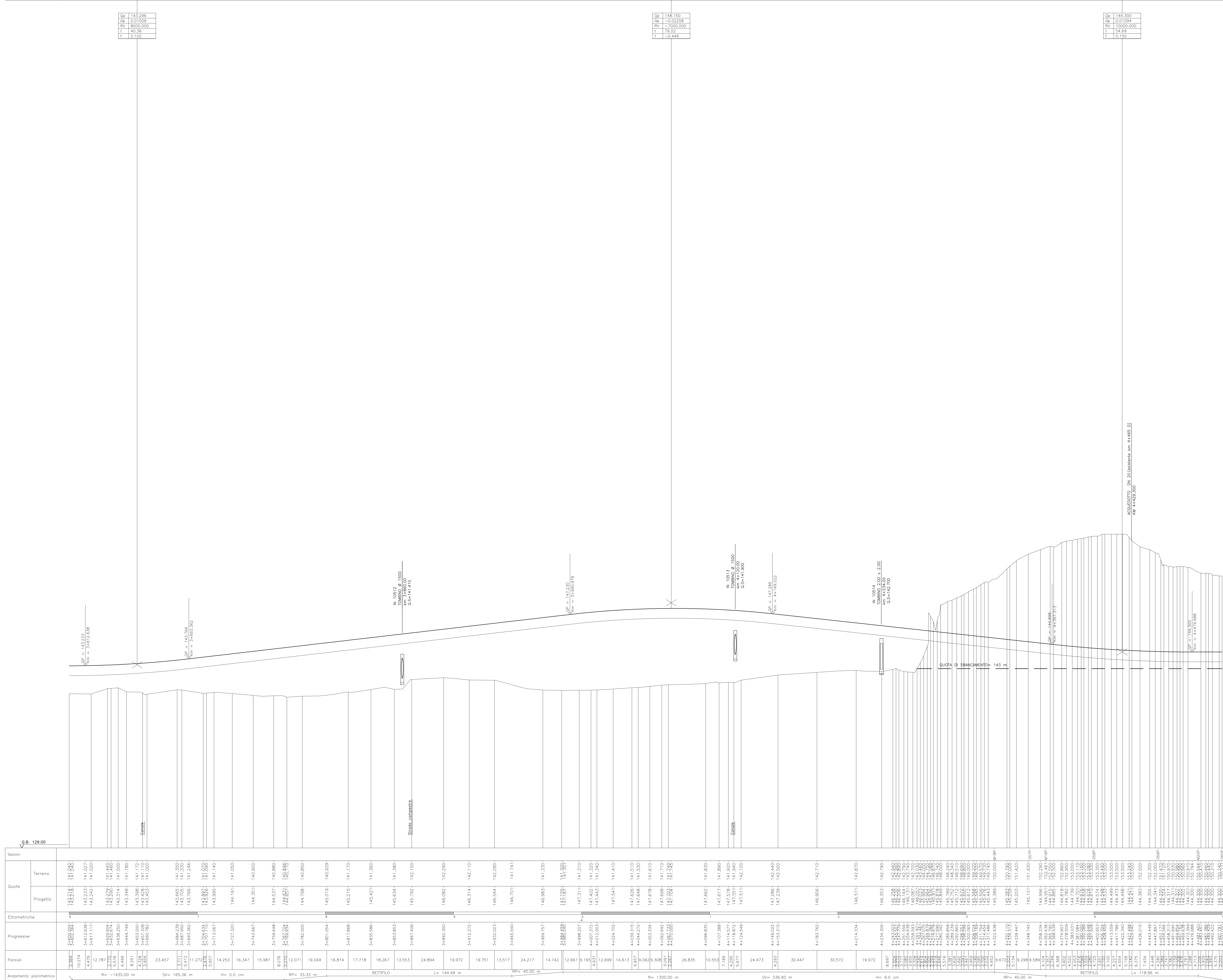


Provincia	CALCINATO		BRESCIA		MAZZANO		DESCRIZIONE		CODICE
Comune	SALITA L= 1696.45 m DH= 2.63 m p= 0.00155		SALITA L= 417.00 m DH= 4.85 m p= 0.01164		DISCESA L= 352.00 m DH= -3.85 m p= -0.01094		ORIZZ. L= 446.38 m DH= 0.00 m p= 0.00000		
Livelle	3+653.000		4+070.000		4+422.000				

Op	143.298
Sp	0.01029
Rv	8000.000
l	40.38
t	0.182

Op	146.150
Sp	-0.02258
Rv	-7000.000
l	79.02
t	-5.446

Op	144.300
Sp	0.01094
Rv	10000.000
l	54.89
t	0.150



Sezioni	Quote	Etometriche	Progressive	Partiali	Andamento planimetrico
Terreno	143.418	143.418	3+600.000	2.384	R= -1435.00 m
Progetto	143.233	143.233	3+653.000	10.974	SV= 165.36 m
	143.242	143.242	3+657.000	4.479	H= 5.0 cm
	143.468	143.468	3+700.000	12.781	RP= 40.00 m
	143.500	143.500	3+750.000	2.700	RP= 33.33 m
	143.500	143.500	3+800.000	5.076	RETIFILLO
	143.500	143.500	3+850.000	6.879	L= 144.49 m
	143.500	143.500	3+900.000	8.251	RP= 40.00 m
	143.500	143.500	3+950.000	9.529	RP= 33.33 m
	143.500	143.500	4+000.000	10.714	R= 1300.00 m
	143.500	143.500	4+050.000	11.814	SV= 336.90 m
	143.500	143.500	4+100.000	12.834	H= 6.0 cm
	143.500	143.500	4+150.000	13.784	RP= 40.00 m
	143.500	143.500	4+200.000	14.564	RP= 33.33 m
	143.500	143.500	4+250.000	15.184	RETIFILLO
	143.500	143.500	4+300.000	15.654	L= 118.96 m
	143.500	143.500	4+350.000	16.004	RP= 40.00 m
	143.500	143.500	4+400.000	16.234	RP= 33.33 m
	143.500	143.500	4+450.000	16.364	RETIFILLO
	143.500	143.500	4+500.000	16.404	L= 118.96 m

DESCRIZIONE	CODICE

NOTE GENERALI

CARATTERISTICHE DEI MATERIALI

I RIFERIMENTI PER LE SEZIONI CORRENTI NEL TRATTO INTERESSATO DAL PRESENTE PROFILO SONO ASSOCIATI AL PROFILO LONGITUDINALE DEL B.D. VEDI TAV. A20200DE2F7IF0001201

IL CODICE COMMESSA "A202" E' STATO SOSTITUITO CON "IN05"

COMMITTEE:

ALTA SUPERVISION:

GENERAL CONTRACTOR:

INFRASTRUTTURE FERROVIARIE STRATEGICHE DEFINITE DALLA LEGGE OBIETTIVO N. 443/01

LINEA A.V. /A.C. TORINO - VENEZIA Tratta MILANO - VERONA

Lotto funzionale Brescia-Verona

PROGETTO DEFINITIVO

PROFILO LONGITUDINALE IC DI BRESCIA EST (B.P.)

DA KM 3+600.000 A KM 4+500.000

TAVOLA N° 195

ALTA SUPERVISION:

COMMISSION: LOTTO FASE ENTE TIPO DOC. OPERAZIONE/PROG. PROG. REV. SCALA

IN05 00 D E2 F7 IF0001 195 1 1:1000/1:100

PROGETTAZIONE GENERAL CONTRACTOR

Rev.	Data	Descrizione	Redatto	Data	Verificato	Data	Approvato	Data	Autentizzato/Data
0	31/03/14	EMMISSIONE PER CDS	M.T.	31/03/14	GHE.LFI	31/03/14	LAZZARI	31/03/14	Cepav due
1	01/07/14	REVISIONE PER CDS		01/07/14		01/07/14		01/07/14	Project director
2									
3									

Scala di plot: 1:1

CLP: FE1H9100000008