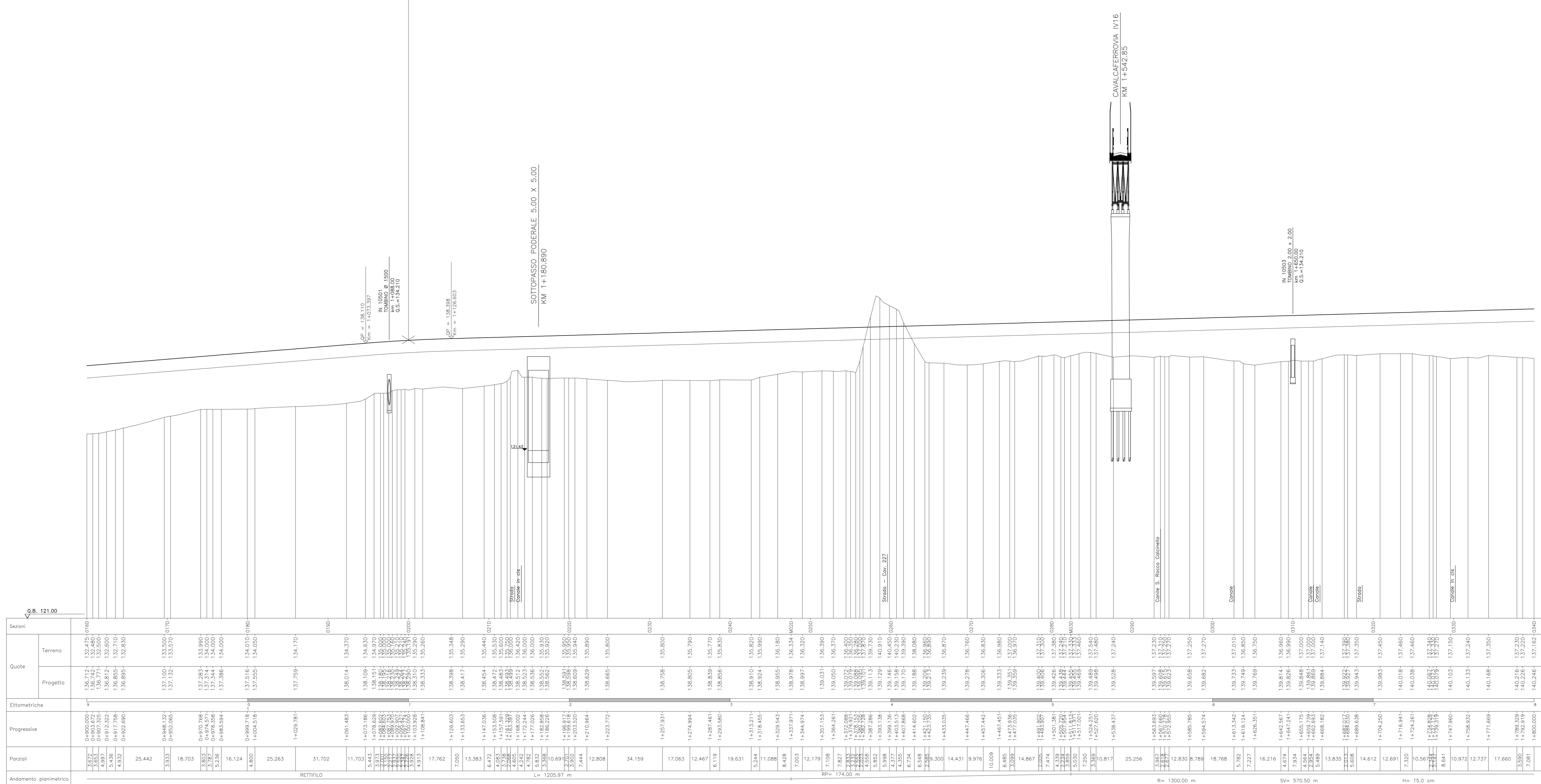


Provincia	BRESCIA					
Comune	CALCINATO					
Livelle	SALITA L= 619.40 m		DH= 4.99 m		p= 0.00806	
Progressive livelle	SALITA L= 870.38 m		DH= 2.39 m		p= 0.00274	

Sp	138.325
Sg	-0.00532
Rv	-10000.000
L	26.40
I	-0.035



DISEGNI DI RIFERIMENTO	
DESCRIZIONE	CODICE
NOTE GENERALI	
CARATTERISTICHE DEI MATERIALI	

COMMITTEE:  RFI
GRUPPO FERROVIE DELLO STATO ITALIANO

ALTA SUPERVISION:  ITALFERR
GRUPPO FERROVIE DELLO STATO ITALIANO

GENERAL CONTRACTOR:  Cepav due

INFRASTRUTTURE FERROVIARIE STRATEGICHE DEFINITE DALLA LEGGE OBIETTIVO N. 443/01
LINEA A.V. /A.C. TORINO - VENEZIA Tratta MILANO - VERONA
Lotto funzionale Brescia-Verona
PROGETTO DEFINITIVO

PROFLO LONGITUDINALE IC DI BRESCIA EST (B.D.)
DA KM 0+900.000 A KM 1+800.000
TAVOLA N° 198

ALTA SUPERVISION:  ITALFERR

COMMESSA	LOTTO	FASE	ENTE	TIPO DOC.	OPERAZIONE	PROGR.	REV.	SCALA
IN05	00	D	E2	F7	IF0001	198	1	1:1000/1:100

PROGETTAZIONE GENERAL CONTRACTOR

Rev.	Data	Descrizione	Redatto	Data	Verificato	Data	Approvato	Data	Autore/Verificato/Approvato
0	31/03/14	EMMISSIONE PER CDS	M.T.	31/03/14	GHELFI	31/03/14	LAZZARI	31/03/14	Cepav due Consorzio Project Director New & Sorbani
1	01/07/14	REVISIONE PER CDS		01/07/14				01/07/14	
2									
3									

SAIPEM S.p.a. COMM. 032121 | Data: 01/07/14 | Doc. N. IN0500DE2F7F00011981

Scala di plot: 1:1