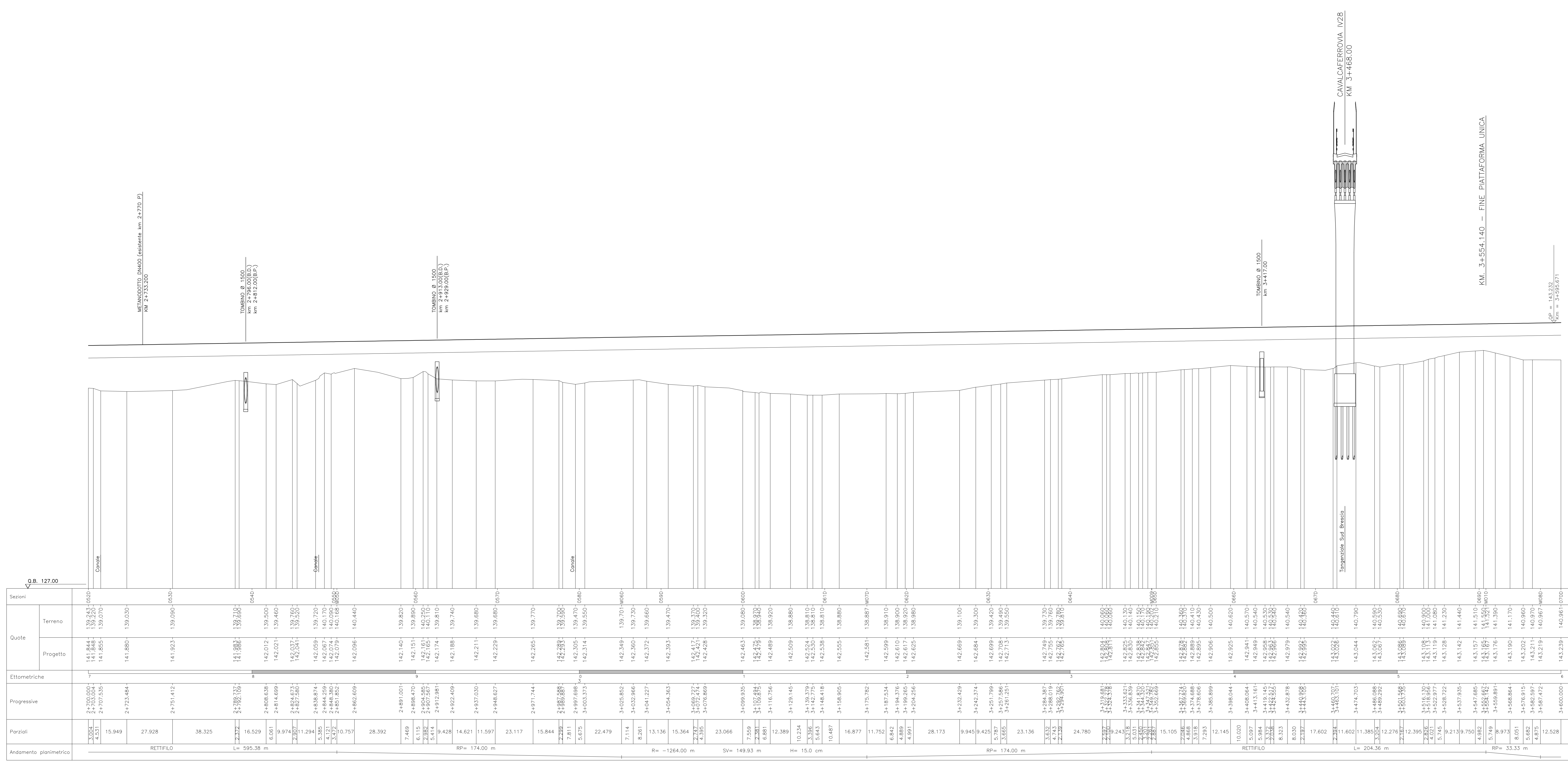


Provincia		BRESCIA
Comune		CALCINATO
Livellette	SALITA L= 1666.89 m	DH= 2.58 m
Progressive livellette		p= 0.00155

DESEGNI DI RIFERIMENTO	
DESCRIZIONE	CODICE
NOTE GENERALI	
CARATTERISTICHE DEI MATERIALI	



COMMITTENTE: **RFI** Rete Ferroviaria Italiana

ALTA SOVRIGLIANZA: **ITALFER**

GENERAL CONTRACTOR: **Cepav due**

INFRASTRUTTURE FERROVIARIE STRATEGICHE DEFINITE DALLA LEGGE OBIETTIVO N. 443/01

LINEA A.V. /A.C. TORINO - VENEZIA Tratta MILANO - VERONA

Lotto funzionale Brescia-Verona

PROGETTO DEFINITIVO

PROFILO LONGITUDINALE IC DI BRESCIA EST (B.D.)

DA KM 2+700.000 A KM 3+600.000

TAVOLA N° 200

ALTA SOVRIGLIANZA: Verificato Data Approvato Data

COMMESSA LOTTO FASE ENTE TIPO DOC OPERA/DESCRIZIONE PROGR. REV. SCALA

IN05 00 D E2 F7 IF0001 200 1 1:1000/1:100

PROGETTAZIONE GENERAL CONTRACTOR

Rev.	Data	Descrizione	Redatto	Data	Verificato	Data	Approvato	Data	Aut. / Data
0	31/03/14	EMMISSIONE PER CDS	M.T.	31/03/14	GHELFI	31/03/14	LAZZARI	31/03/14	Cepav due
1	01/07/14	REVISIONE PER CDS		01/07/14		01/07/14		01/07/14	Project director
2									
3									

Scopo di plan: 1:1

CLP: FE1H910000000008