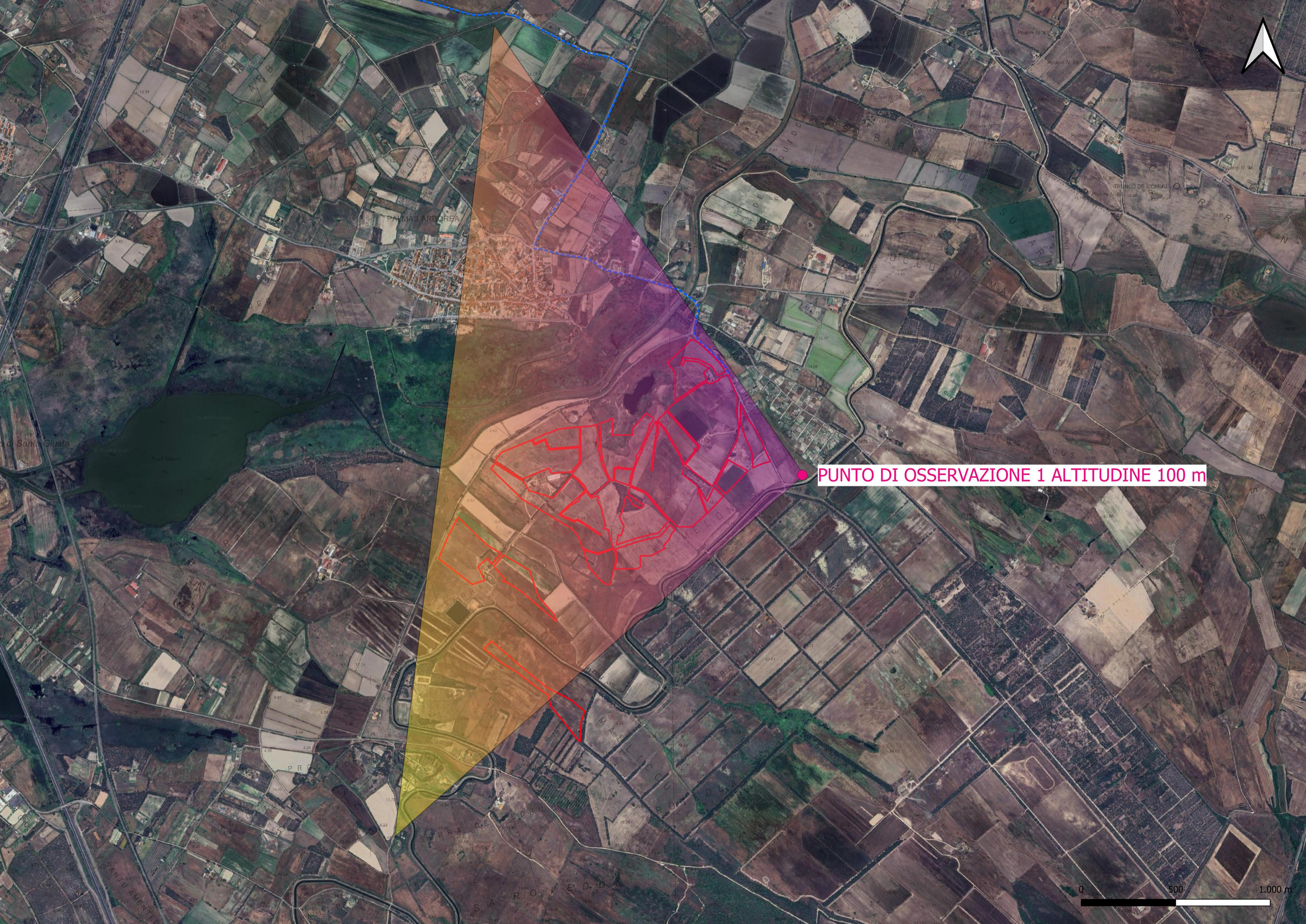




REPORT FOTOGRAFICO STATO DEI LUOGHI

Progetto Agro Fotovoltaico Green & Blue Serra e Figu



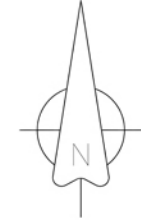


PUNTO DI OSSERVAZIONE 1 ALTITUDINE 100 m



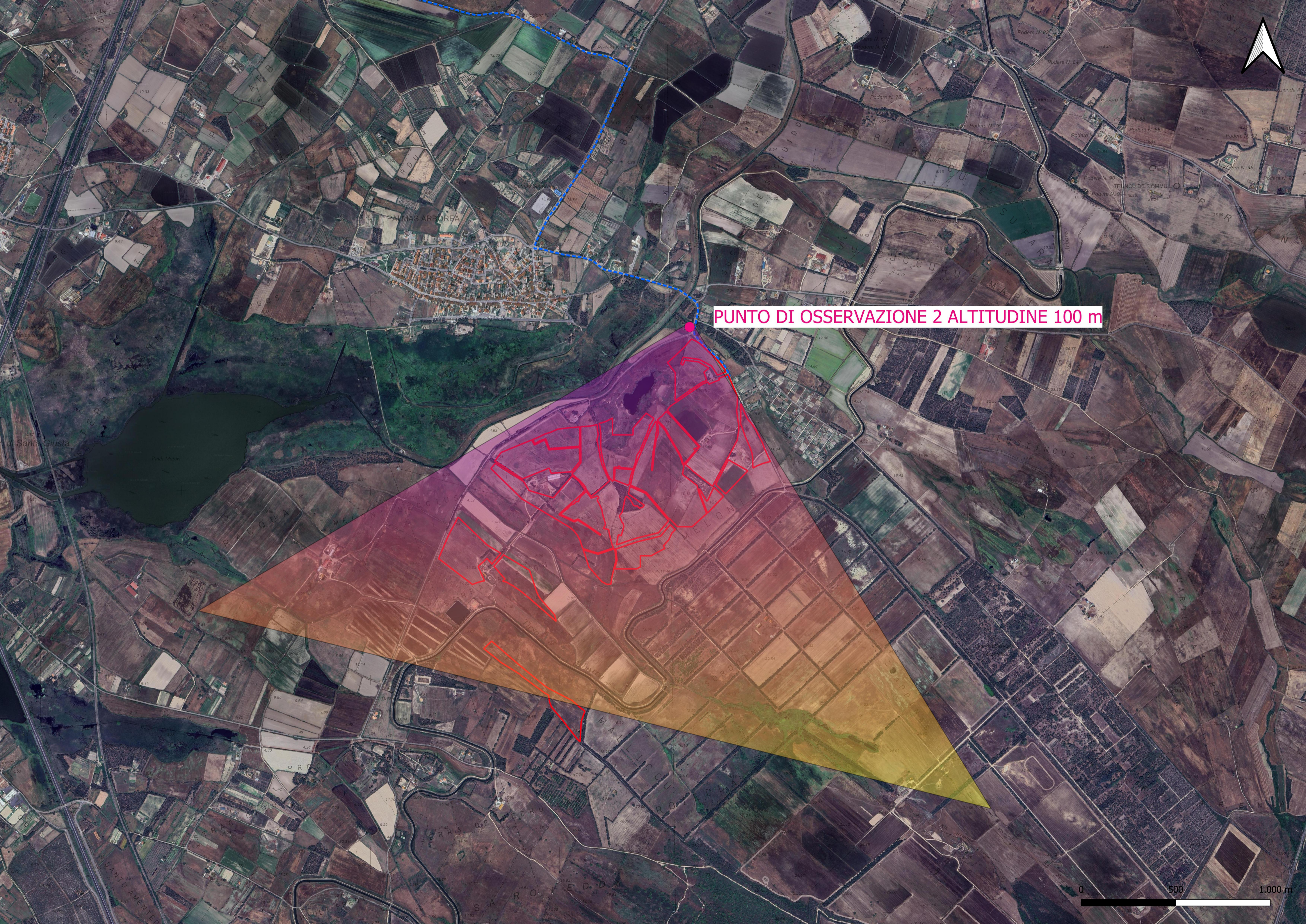
Stato dei Luoghi Sito Progetto Agro - Fotovoltaico: Punti Scatto PO1 PANORAMICA.

Porzione sito in Progetto dalla Strada comunale verso l'area di impianto dal quale si evince un'orografia pianeggiante e terreni utilizzati prevalentemente a seminativo - estensivo-pascolo.



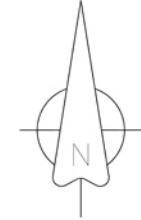


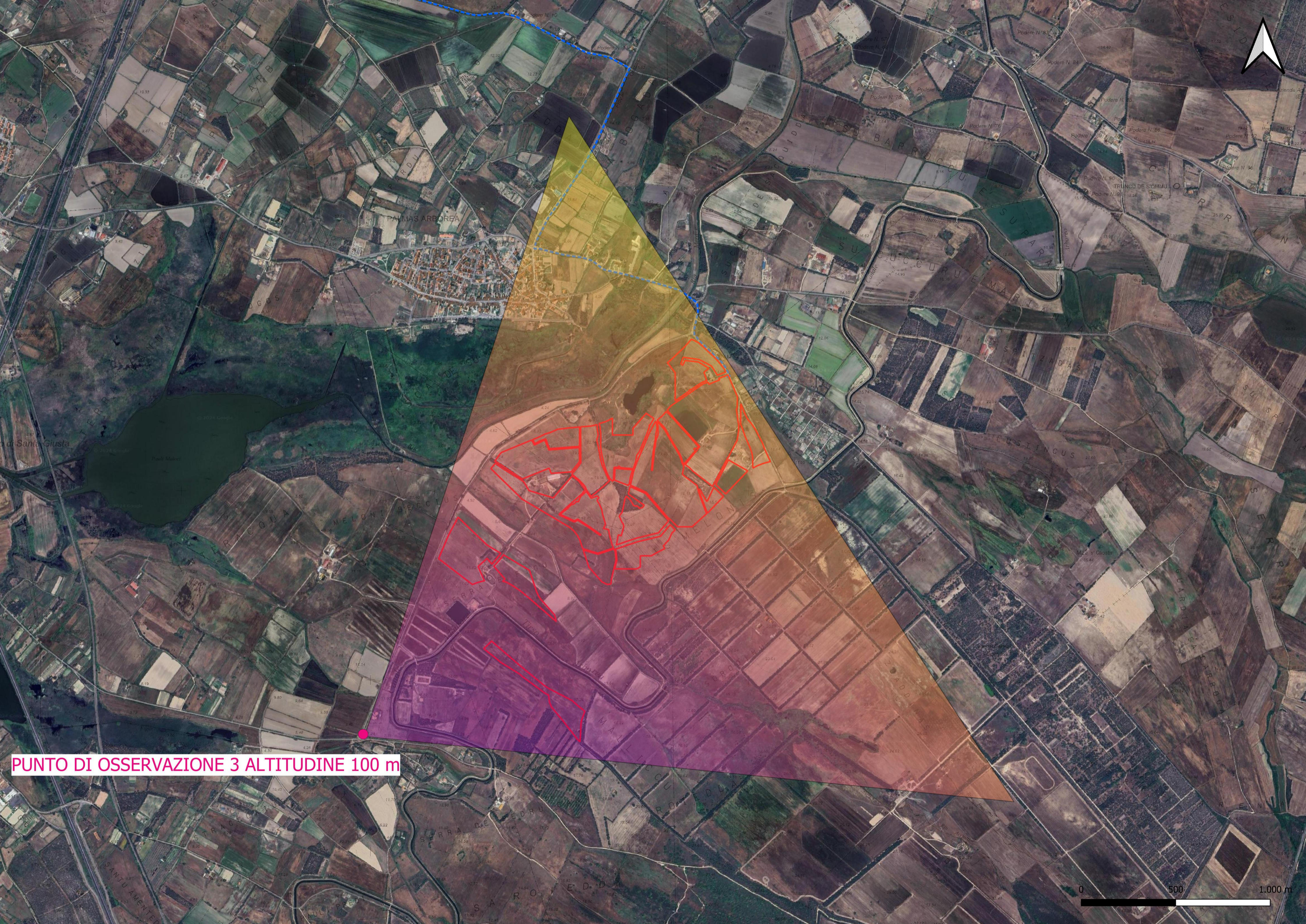
PUNTO DI OSSERVAZIONE 2 ALTITUDINE 100 m



Stato dei Luoghi Sito Progetto Agro - Fotovoltaico: Punti Scatto PO2 PANORAMICA.

Porzione sito in Progetto dalla Strada comunale verso l'area di impianto dal quale si evince un'orografia pianeggiante e terreni utilizzati prevalentemente a seminativo - estensivo-pascolo.





PUNTO DI OSSERVAZIONE 3 ALTITUDINE 100 m



Stato dei Luoghi Sito Progetto Agro - Fotovoltaico: Punti Scatto PO3 PANORAMICA.

Porzione sito in Progetto dalla Strada comunale verso l'area di impianto dal quale si evince un'orografia pianeggiante e terreni utilizzati prevalentemente a seminativo - estensivo-pascolo.

