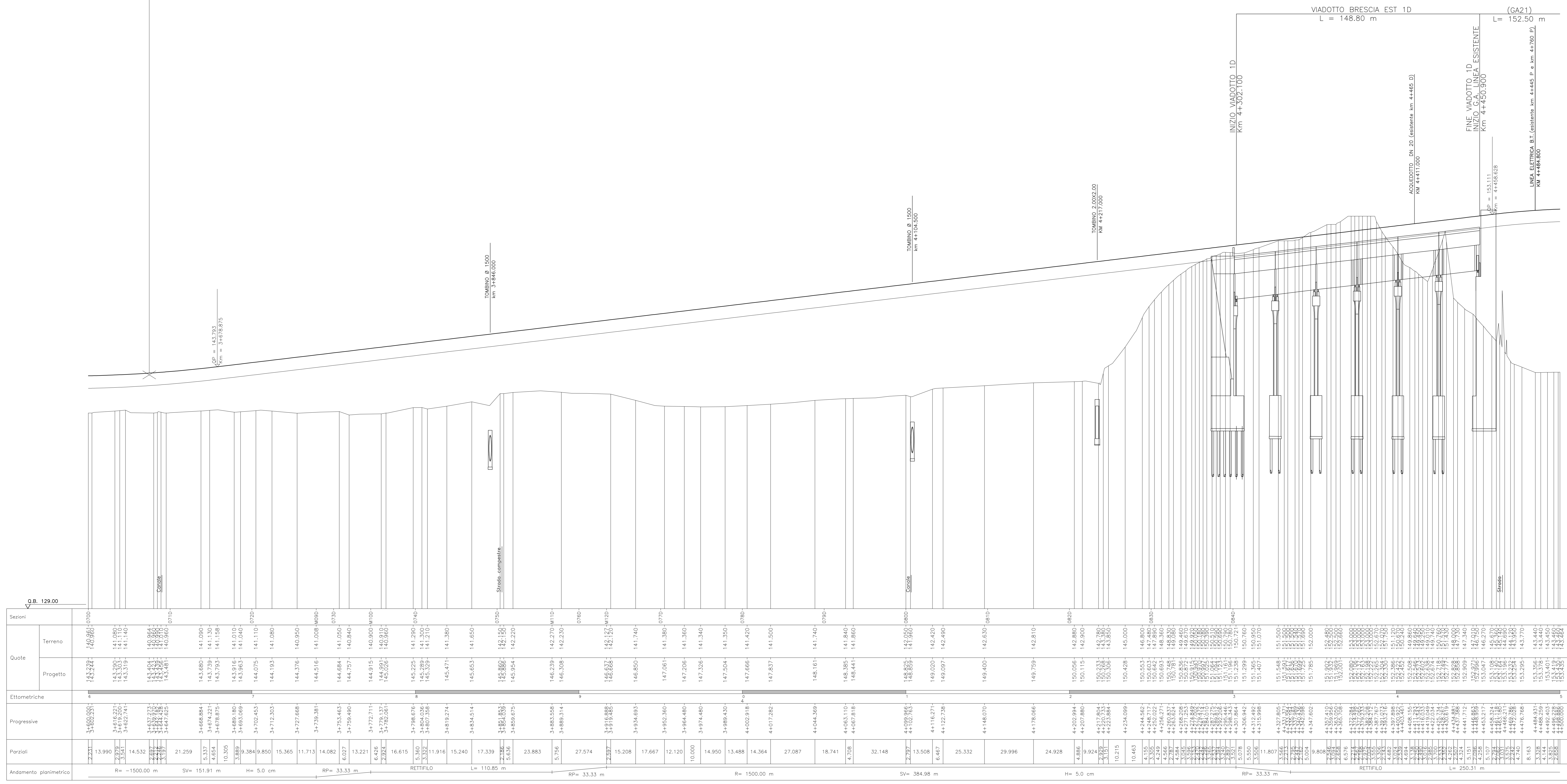


Provincia	CALCINATO		BRESCIA		MAZZANO	
Comune						
Livellette	SALITA L= 1666.89 m DH= 2,58 m p= 0,00155	SALITA L= 877.73 m	DH= 10,49 m	p= 0,01195		
Progressive livellette	3+637.273					

Qp	143,296
Qv	0,01040
Rv	8000,000
I	41,60
T	0,108



DISEGNI DI RIFERIMENTO	
DESCRIZIONE	CODICE
NOTE GENERALI	
CARATTERISTICHE DEI MATERIALI	

COMMITENTE: 

ALTA SOVRIGLIANZA: 

GENERAL CONTRACTOR: 

INFRASTRUTTURE FERROVIARIE STRATEGICHE DEFINITE DALLA LEGGE OBIETTIVO N. 443/01
 LINEA A.V. /A.C. TORINO - VENEZIA Tratta MILANO - VERONA
 Lotto funzionale Brescia-Verona
 PROGETTO DEFINITIVO

PROFILO LONGITUDINALE IC DI BRESCIA EST (B.D.)
 DA KM 3+600.000 A KM 4+500.000
 TAVOLA N° 201

ALTA SOVRIGLIANZA: 

COMMESSA: **IN05** LOTTO: **00** FASE: **D** ENTE: **E2** TIPO DOC.: **F7** OPERA/DESCRIZIONE: **I/F0001** PROGR.: **201** REV.: **1** SCALA: **1:1000/1:100**

Rev.	Data	Descrizione	Redatto	Data	Verificato	Data	Approvato	Data	Aut./Autoriz./Data
0	31/03/14	EMMISSIONE PER CDS	M.T.	31/03/14	GHELFI	31/03/14	LAZZARI	31/03/14	Cepav due Project Director New & Cepav due
1	01/07/14	REVISIONE PER CDS		01/07/14		01/07/14		01/07/14	
2									
3									

Salpem S.p.a. COMM. 032121 | Data: 01/07/14 | Doc. N. IN0500DE2F7F00012011

Progetto cofinanziato dalla Unione Europea | CLP: FER191000000008