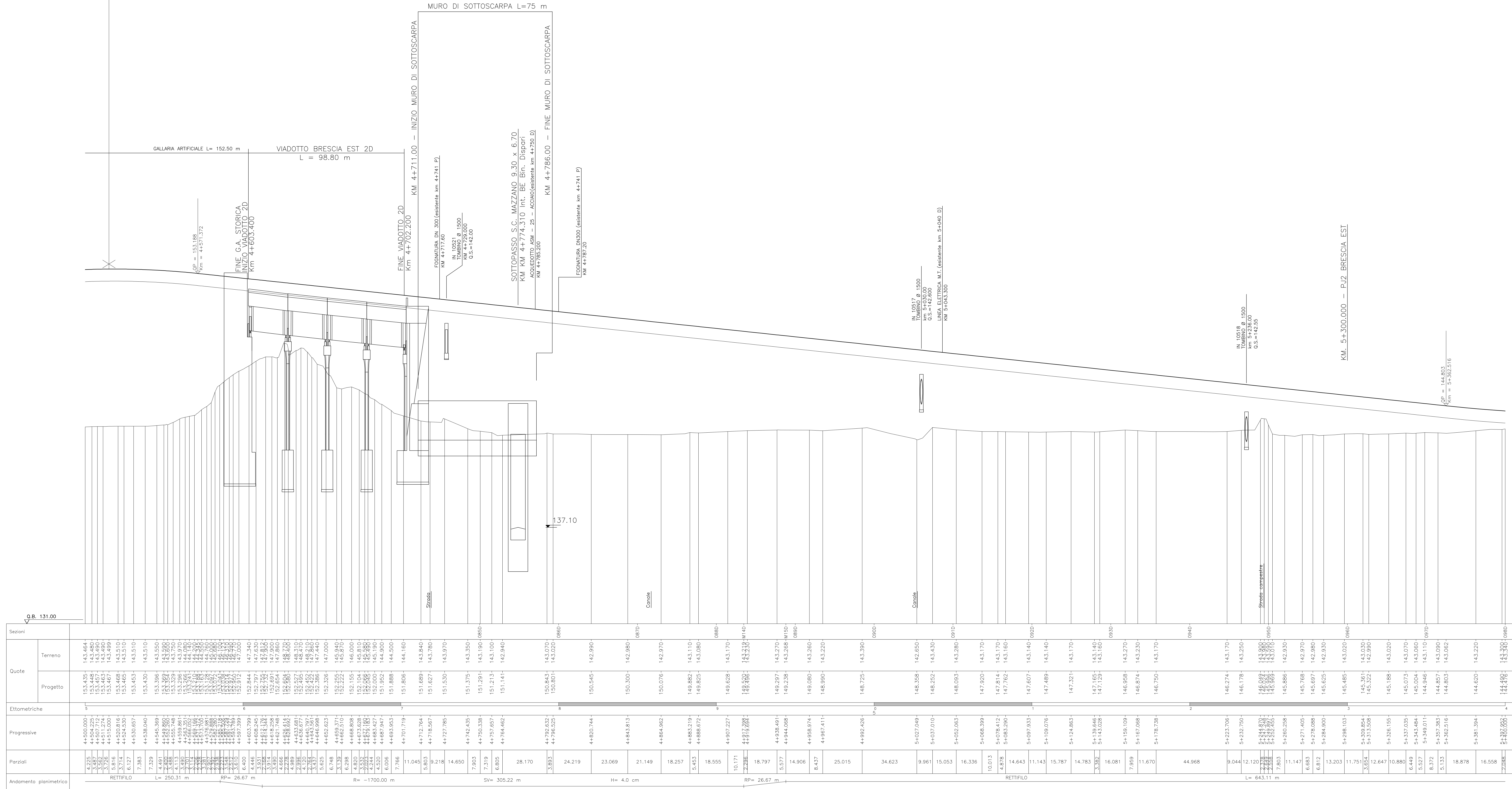


Provincia		BRESCIA
Comune		MAZZANO
Livellente		DISCESA L= 898.43 m DH= -9.52 m p= -0.01060
Progressive livellente	4+515.000	

Sp	153.785
Sc	-0.02255
Rv	-5000.000
I	16.33
L	-0.318



DISEGNI DI RIFERIMENTO	
DESCRIZIONE	CODICE

NOTE GENERALI

CARATTERISTICHE DEI MATERIALI

COMMITTENTE:

ALTA SOVRIGLIANZA:

GENERAL CONTRACTOR:

INFRASTRUTTURE FERROVIARIE STRATEGICHE DEFINITE DALLA LEGGE OBIETTIVO N. 443/01
LINEA A.V. /A.C. TORINO - VENEZIA Tratta MILANO - VERONA
Lotto funzionale Brescia-Verona
PROGETTO DEFINITIVO

PROFILO LONGITUDINALE IC DI BRESCIA EST (B.D.)
DA KM 4+500.000 A KM 5+400.000
TAVOLA N° 202

ALTA SOVRIGLIANZA:

COMMESSA LOTTO FASE ENTE TIPO DOC OPERA/DESCRIZIONE Progr. REV. SCALA
IN05 00 D E2 F7 IF0001 202 1 1:1000/1:100

PROGETTAZIONE GENERAL CONTRACTOR

Rev.	Data	Descrizione	Redatto	Data	Verificato	Data	Approvato	Data	Autorizzato/Data
0	31/03/14	EMMISSIONE PER CDS	M.T.	31/03/14	GHELFI	31/03/14	LAZZARI	31/03/14	 Consorzio Project Director
1	01/07/14	REVISIONE PER CDS		01/07/14		01/07/14		01/07/14	
2									
3									

Salpem S.p.a. COMM. 032121 Data: 01/07/14 [Doc. IN05000E2F7IF00012021]

Scala di plot: 1:1