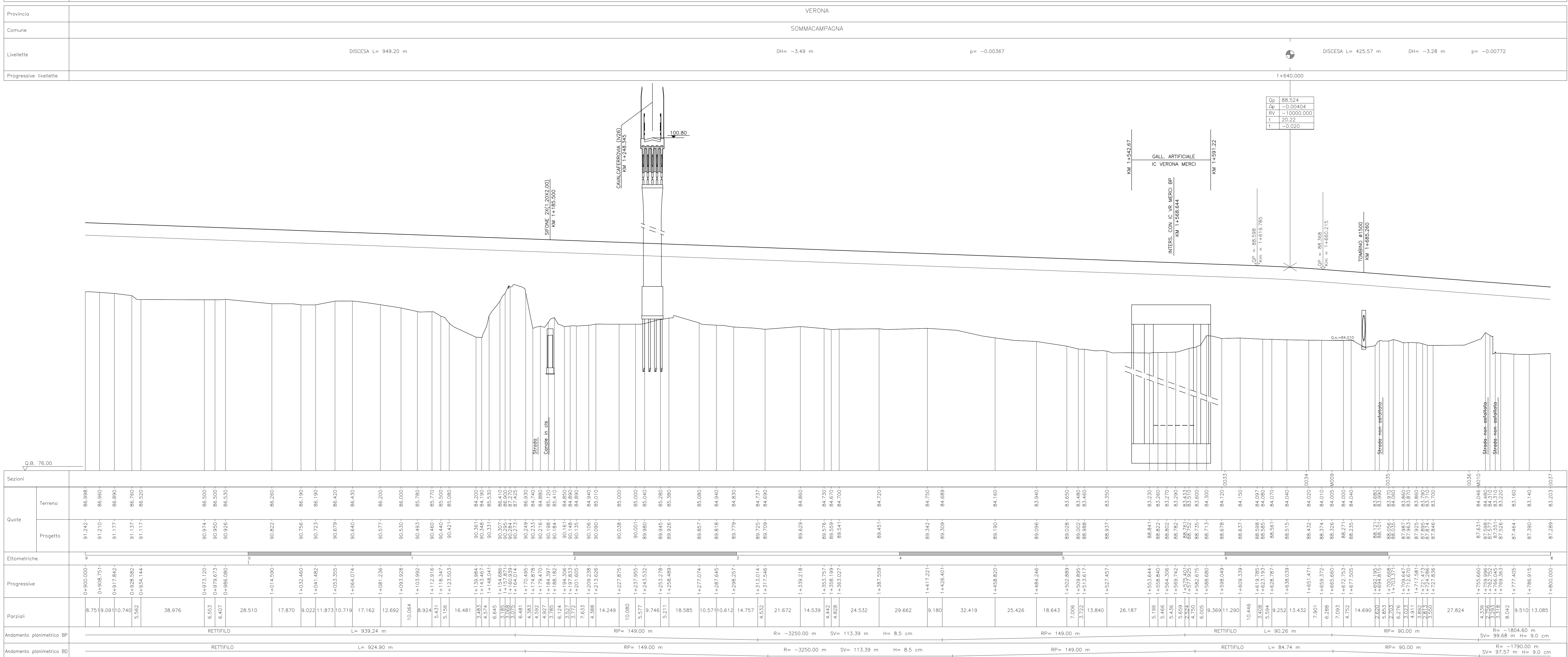




DESGNI DI RIFERIMENTO	
DESCRIZIONE	CODICE
NOTE GENERALI	
CARATTERISTICHE DEI MATERIALI	

Sezioni	
Quote	
Progettato	
Elettriche	
Progressive	
Parziali	
Andamento planimetrico SP	
Andamento planimetrico BD	



PER LE SEZIONI COMPRESSE TRA IL KM 0+820.000 E IL KM 1+600.000 SI FACIA RIFERIMENTO A QUELLE DEL PROGETTO DEFINITIVO DELLA LINEA AC :
 - A20200DE2W9IF0001194
 - A20200DE2W9IF0001195

IL CODICE COMMESSA "A202" E' STATO SOSTITUITO CON "IN05"

COMMITENTE: RFI - GRUPPO FERROVIARIO DELLO STATO ITALIANO

ALTA SOVRIGLIANZA: ITALFERR

GENERAL CONTRACTOR: Cepav due

INFRASTRUTTURE FERROVIARIE STRATEGICHE DEFINITE DALLA LEGGE OBIETTIVO N. 443/01
LINEA A.V. /A.C. TORINO - VENEZIA Tratta MILANO - VERONA
Lotto funzionale Brescia-Verona
PROGETTO DEFINITIVO

PROFILO LONGITUDINALE BYPASS LINEA FERROVIARIA ESISTENTE MI-VE
 DA KM 0+000.000 A KM 1+800.000

TAVOLA N° 001

ALTA SOVRIGLIANZA: Verificato, Data, Approvato, Data

COMMESSA: LOTTO FASE ENTE TIPO DOC. OPERA/DESCRIZIONE PROG. REV. SCALA

PROGETTAZIONE GENERAL CONTRACTOR:

Sapem S.p.a. COMM. 032121 | Data: 31/03/14 | Doc.: 10057.02.dwg

Scalo di plot: 1:1