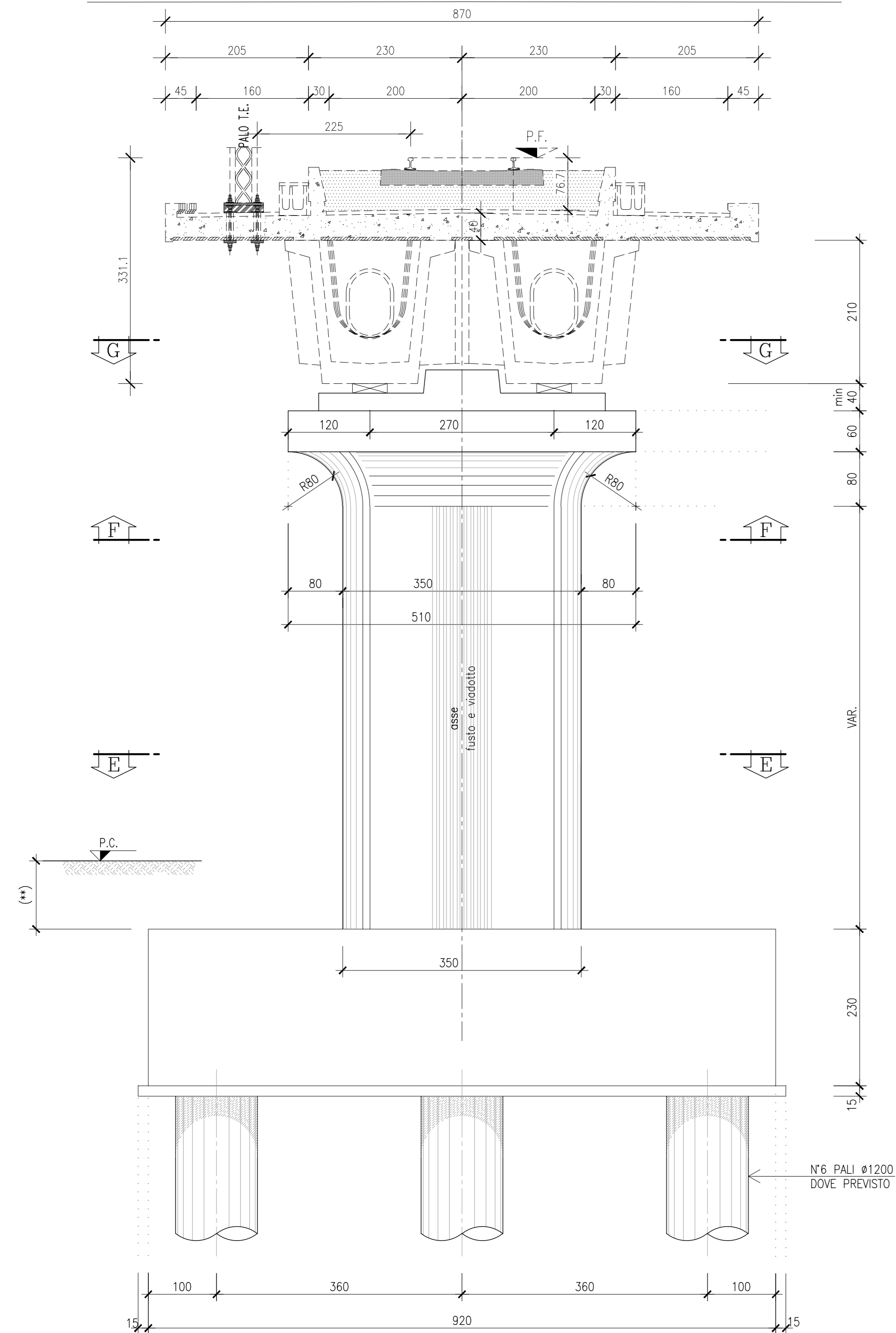
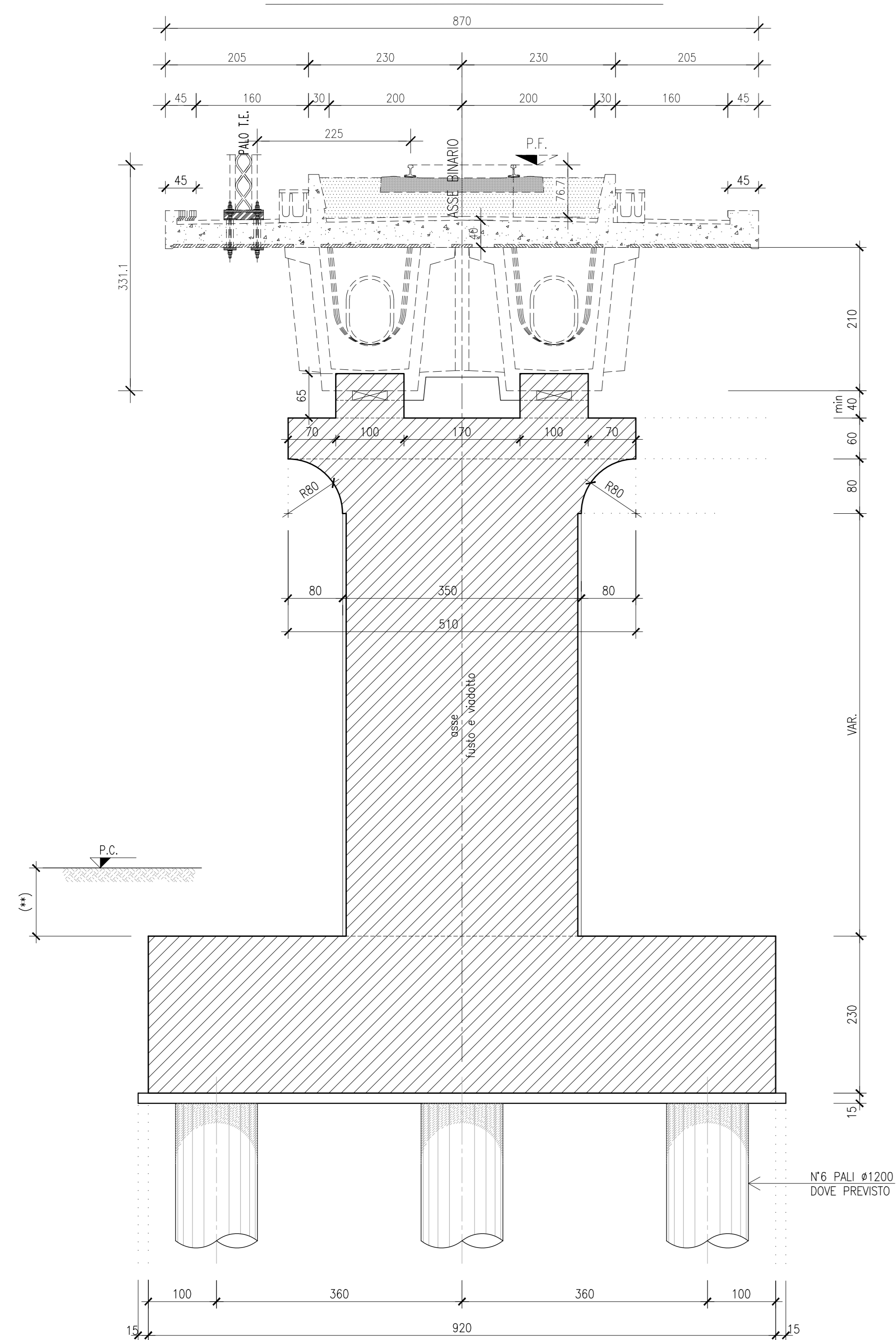


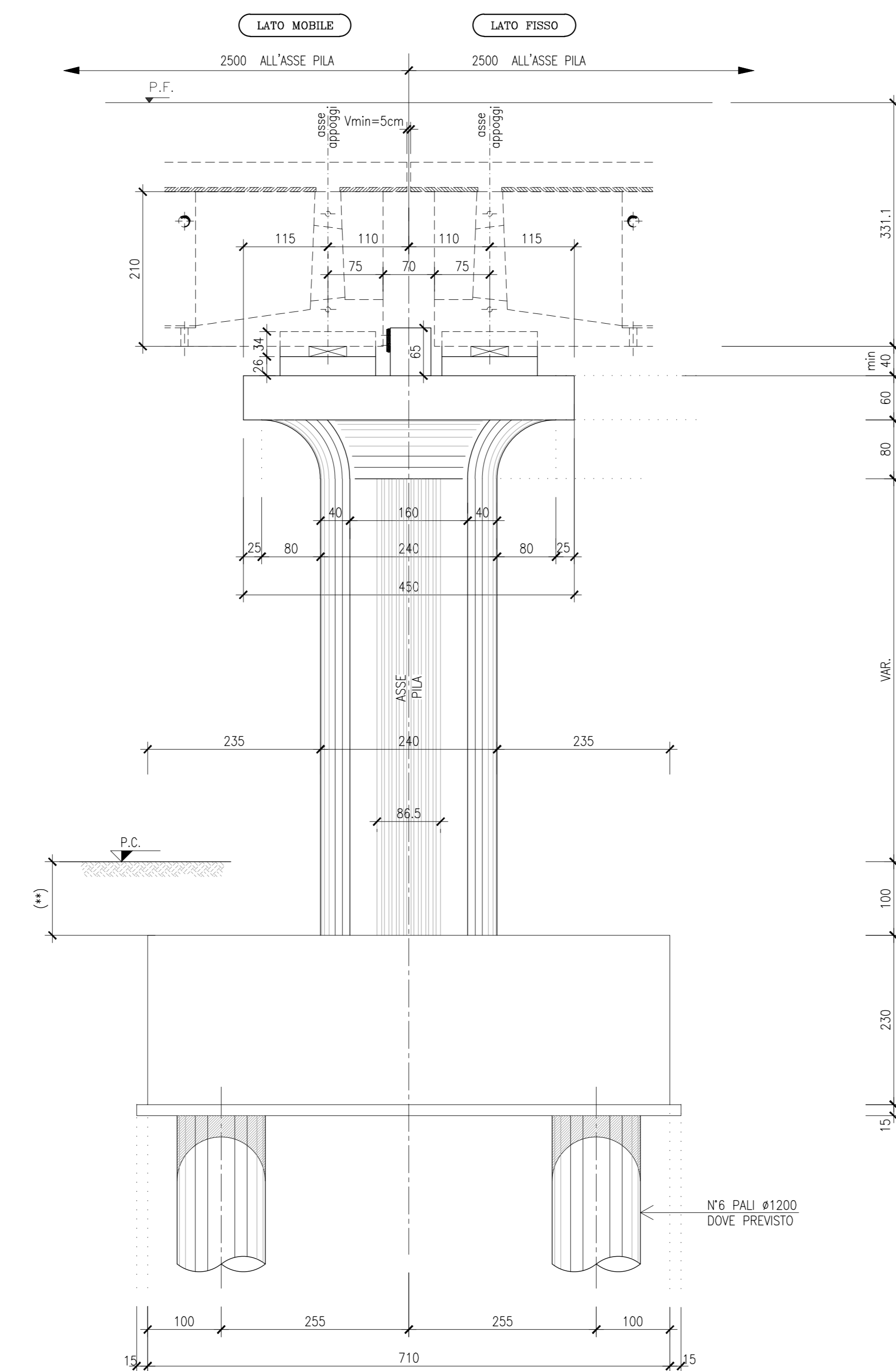
PROSPETTO TRASVERSALE DELLA PILA A-A 1:50



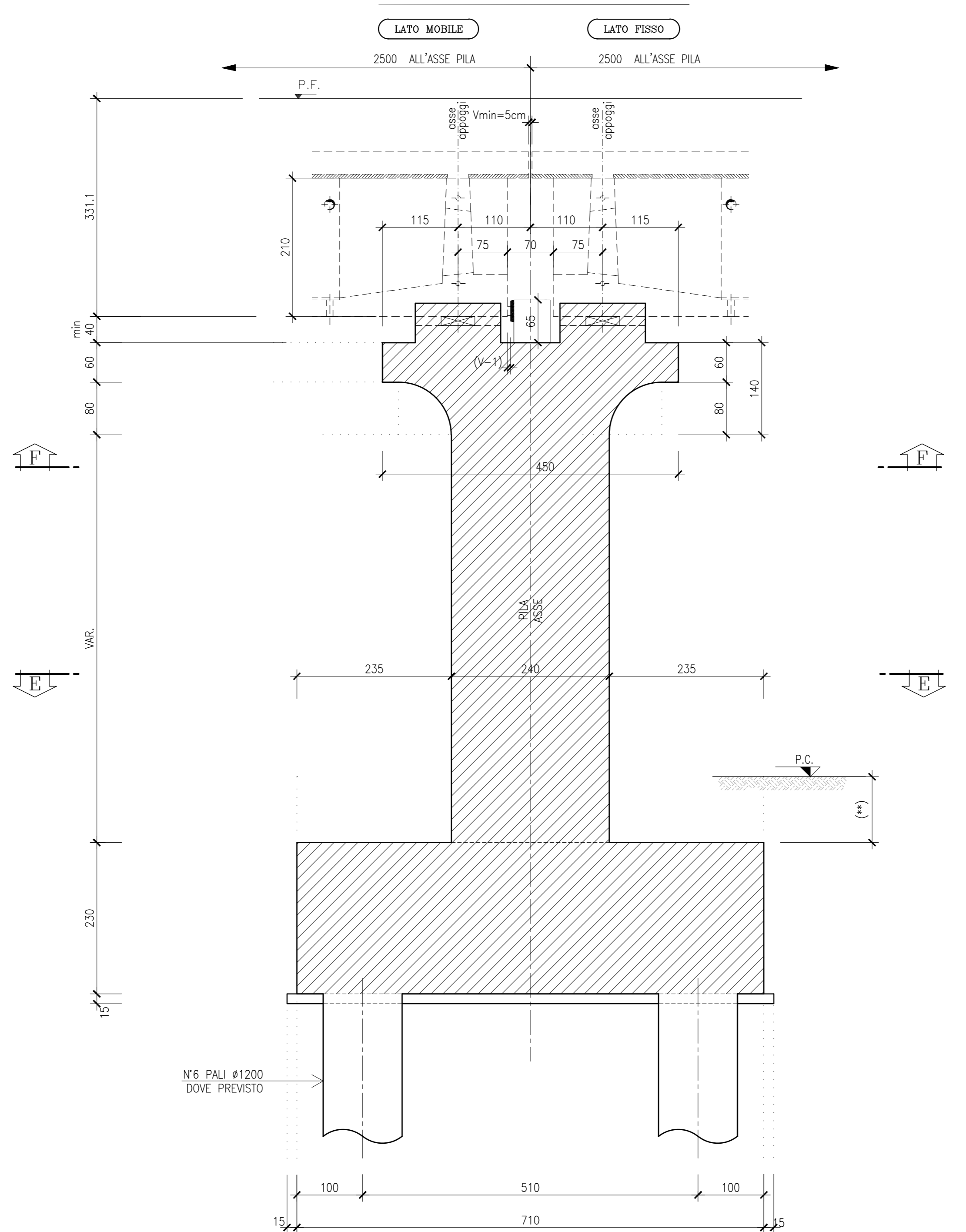
SEZIONE C-C 1:50



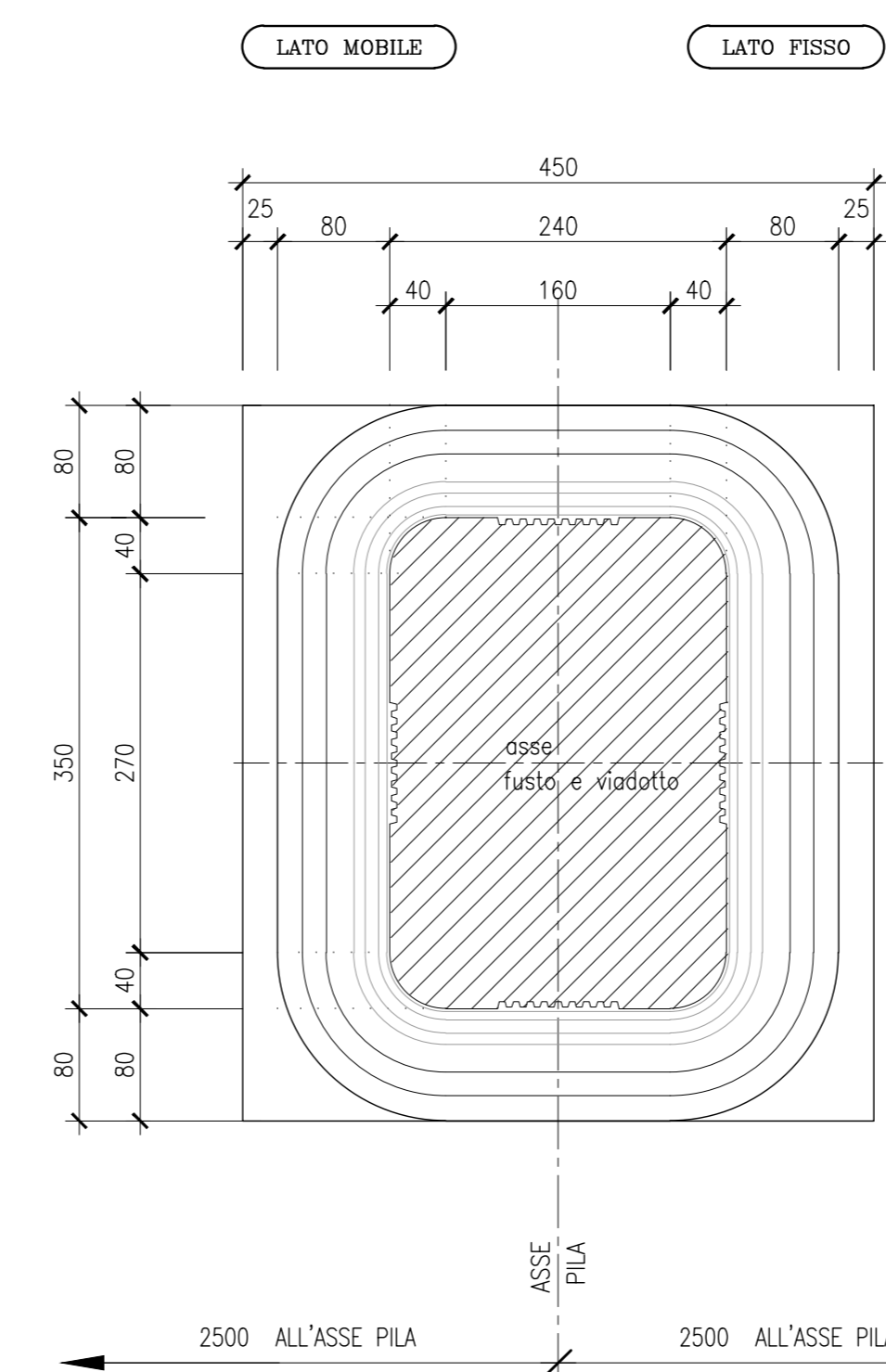
PROSPETTO LONGITUDINALE DELLA PILA B-B 1:50



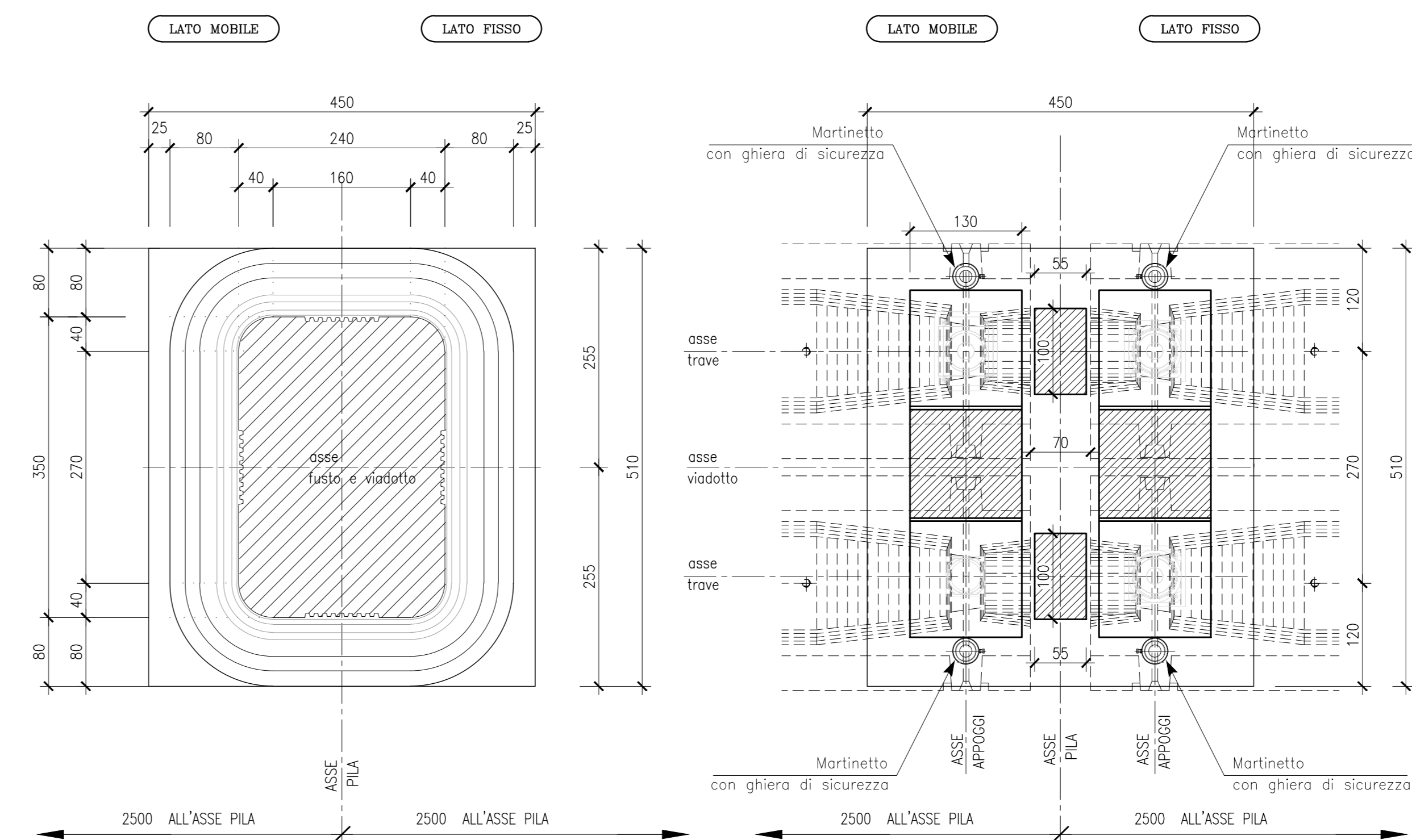
SEZIONE D-D 1:50



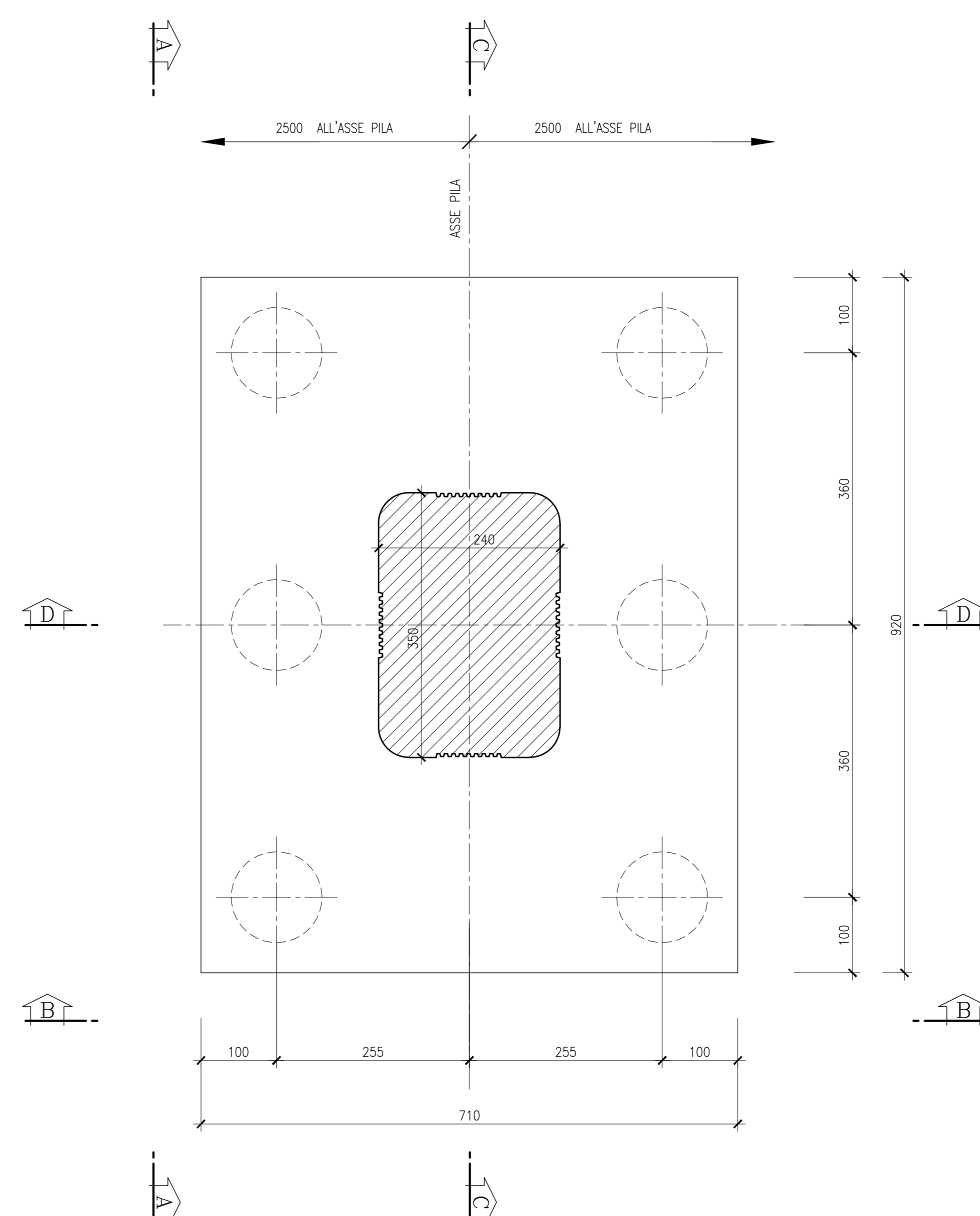
SEZIONE F-F 1:50



SEZIONE G-G 1:50



SEZIONE E-E 1:50



DESCRIZIONE

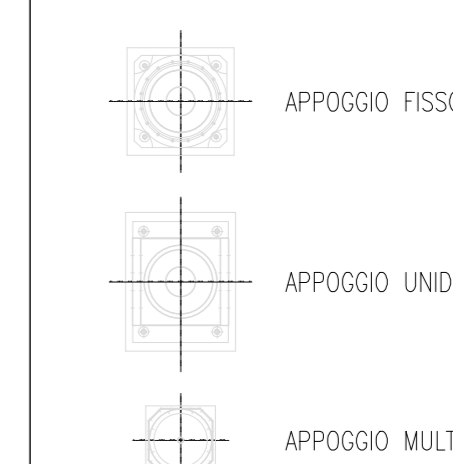
A.C. TIP. PILE - PRESCRIZIONI MATERIALI E NOTE GENERALI
ITC TIP. PILA LAMELLARE L= 25-25 - RELAZIONE STATICA
REPILOGO PILE VADOTTI

CODICE

IN0500E20XV0000004
IN0500E20LV0000046
IN0500E20XV0000001

LEGENDA

LEGENDA APPOGGI:



CARATTERISTICHE DEI MATERIALI

NOTE

(**) RICORRIMENTO MINIMO (misurato in asse pile - asse binario pari)
PLINTI IN ALVEO (fascia A) : 1,50m rispetto alla quota locale di fondo alveo
PLINTI IN COLANA (fascia B) : 1,00m rispetto alla quota locale di fondo alveo
PLINTI AL FUORI DI ATTRAVERSAMENTI FLUVIALI (fascia C) : 0,50m da piano campagna

LA PRESENTE TIPOLOGIA DI PILA SARÀ IMPIEGATA NEI SEGUENTI VADOTTI:

- VADOTTO BS EST 2D fondazione diretta
- VADOTTO BS EST 1D fondazione su pali

H min. PILA = 9,02 m (BS EST 1D)
H max. PILA = 10,23 m (BS EST 1D)

COMMITENTE:



ALTA SOVRIGLIANZA:



GENERAL CONTRACTOR:



INFRASTRUTTURE FERROVIARIE STRATEGICHE DEFINITE DALLA LEGGE OBIETTIVO N. 443/01

LINEA A.V. /A.C. TORINO - VENEZIA Tratta MILANO - VERONA
Lotto funzionale Brescia-Verona
PROGETTO DEFINITIVO

I.C. - PILA LAMELLARE 2.40 X 3.50 m

IMPALCATO A 2 CASSONCINI L=25 m - SINGOLO BINARIO
Plinto 6 pali ø 1200 - F.D. 7.10x9.20 h 2.30 - Carpenteria Pila

ALTA SOVRIGLIANZA

COMMESSA LOTTO FASE ENTE TIPO.DOC. OPERA/DESCRIZIONE PROGR. REV. SCALA

IN05 010 D E2 BB V110005 034 1 1:50

PROGETTAZIONE GENERAL CONTRACTOR

SAIPERM S.p.a. COMM. 032121

Scalo di: 1:1