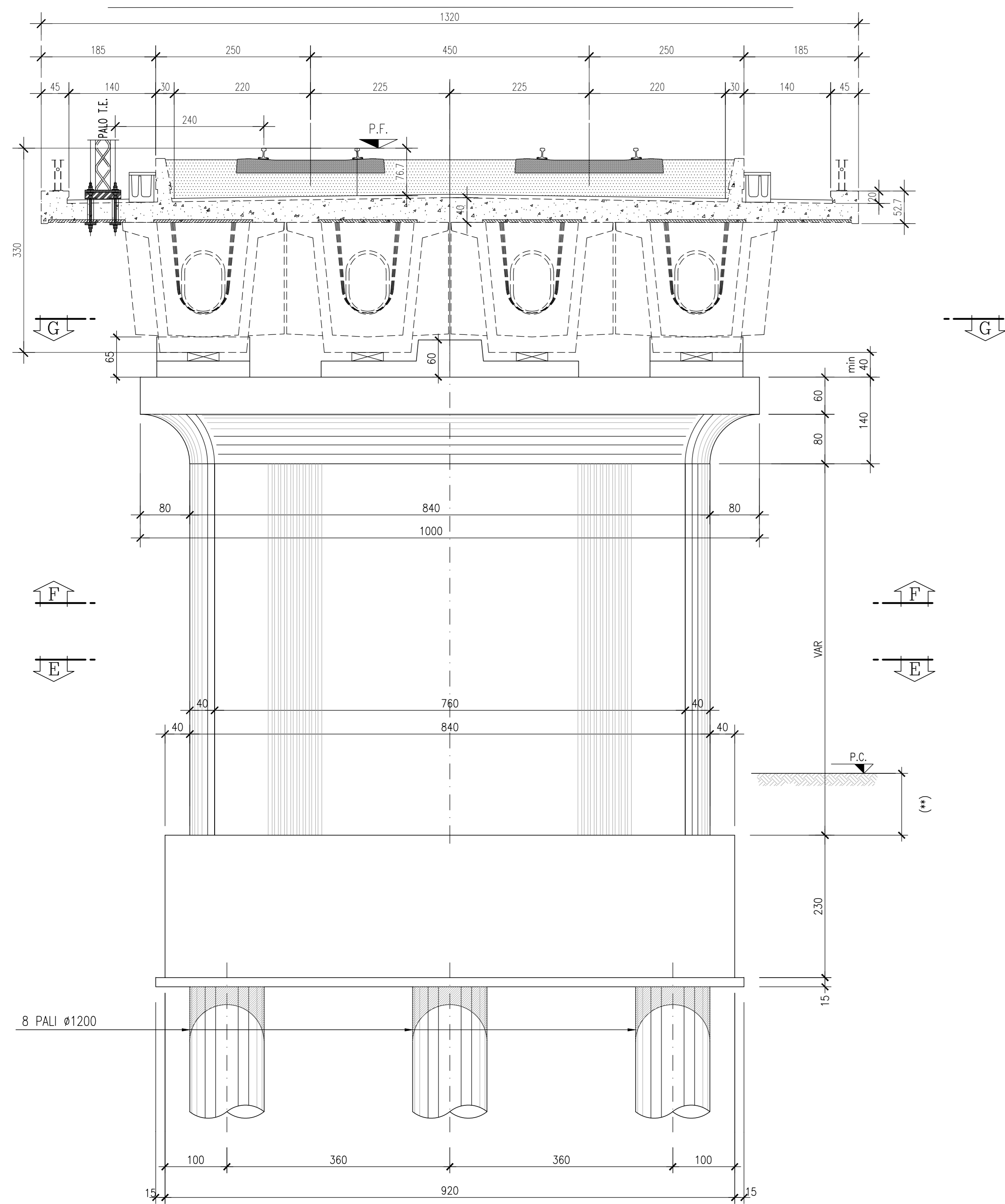
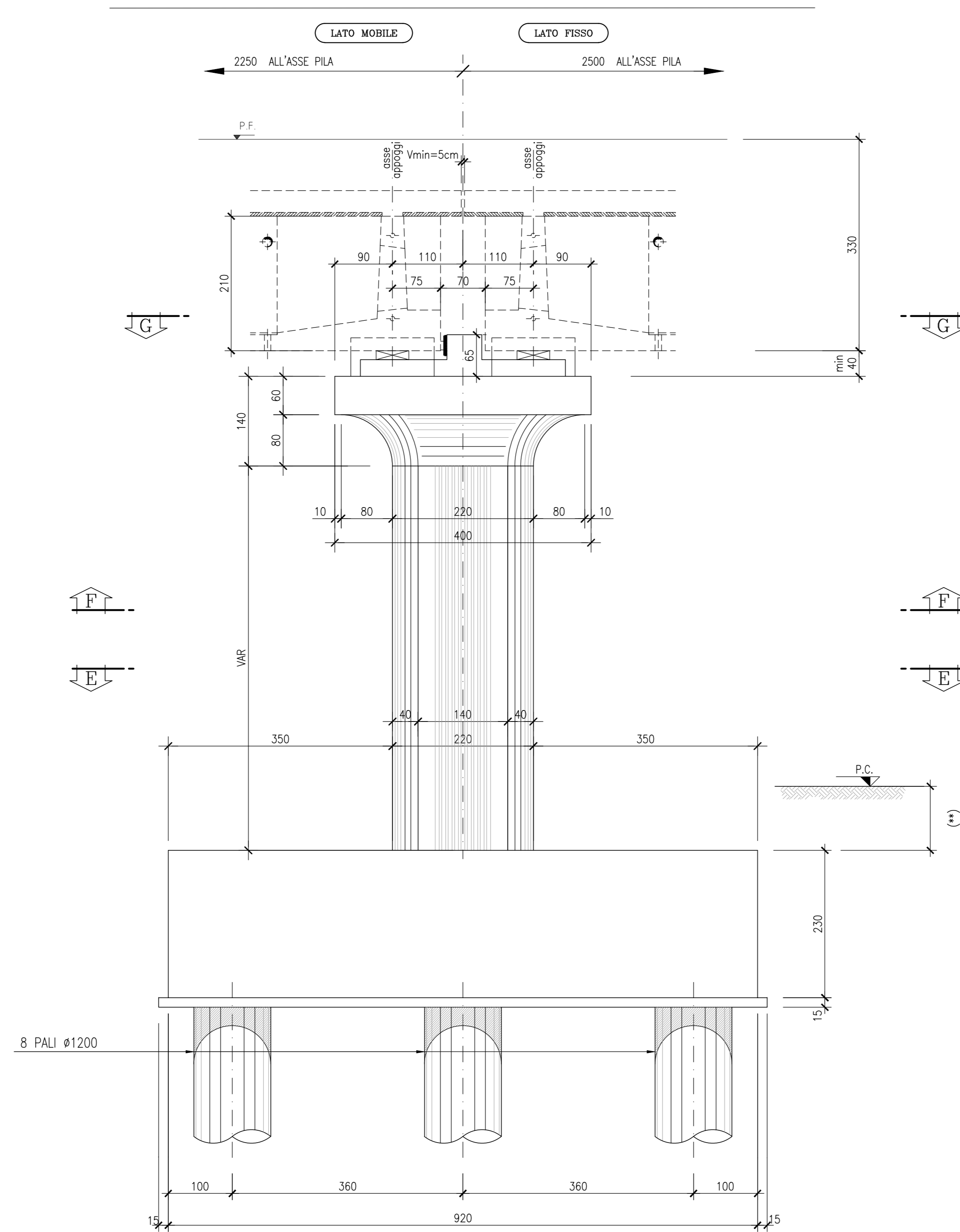


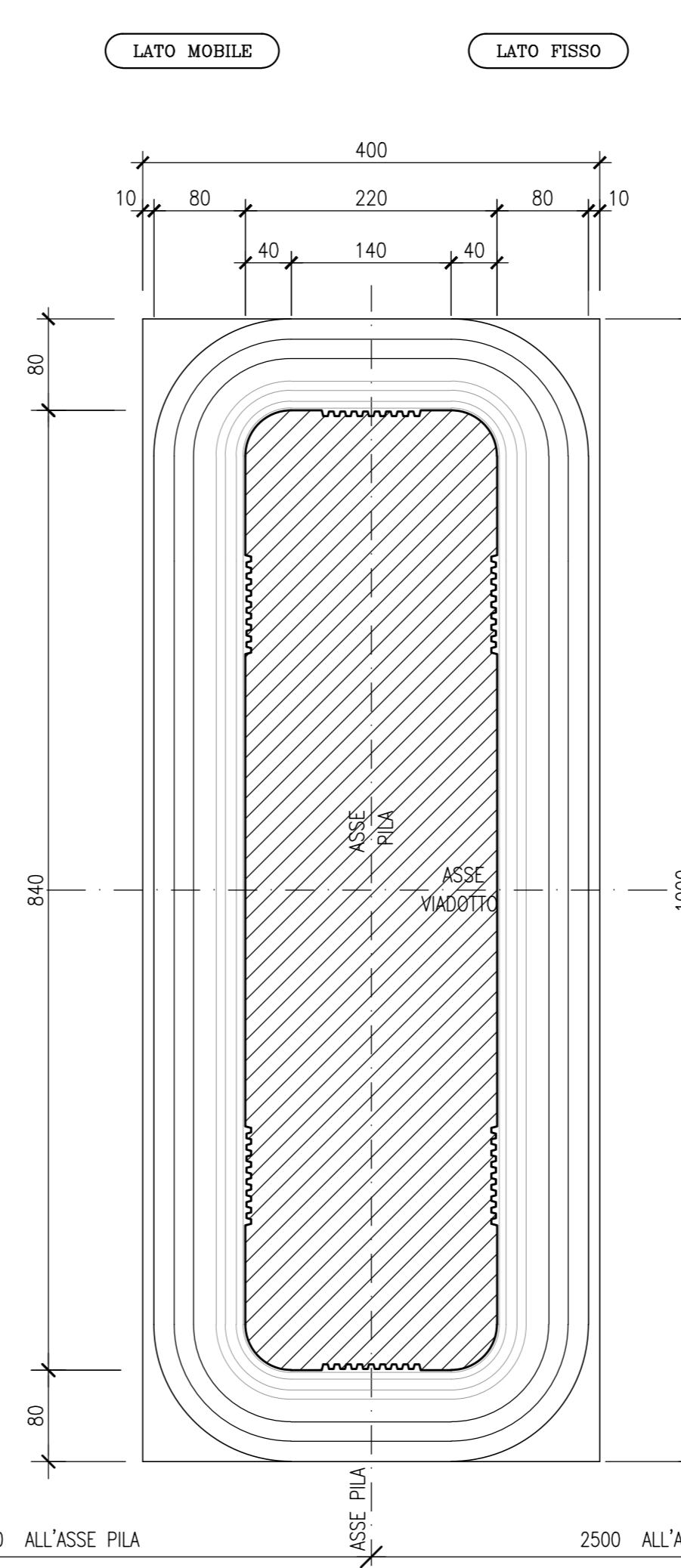
PROSPETTO TRASVERSALE DELLA PILA A-A 1:50



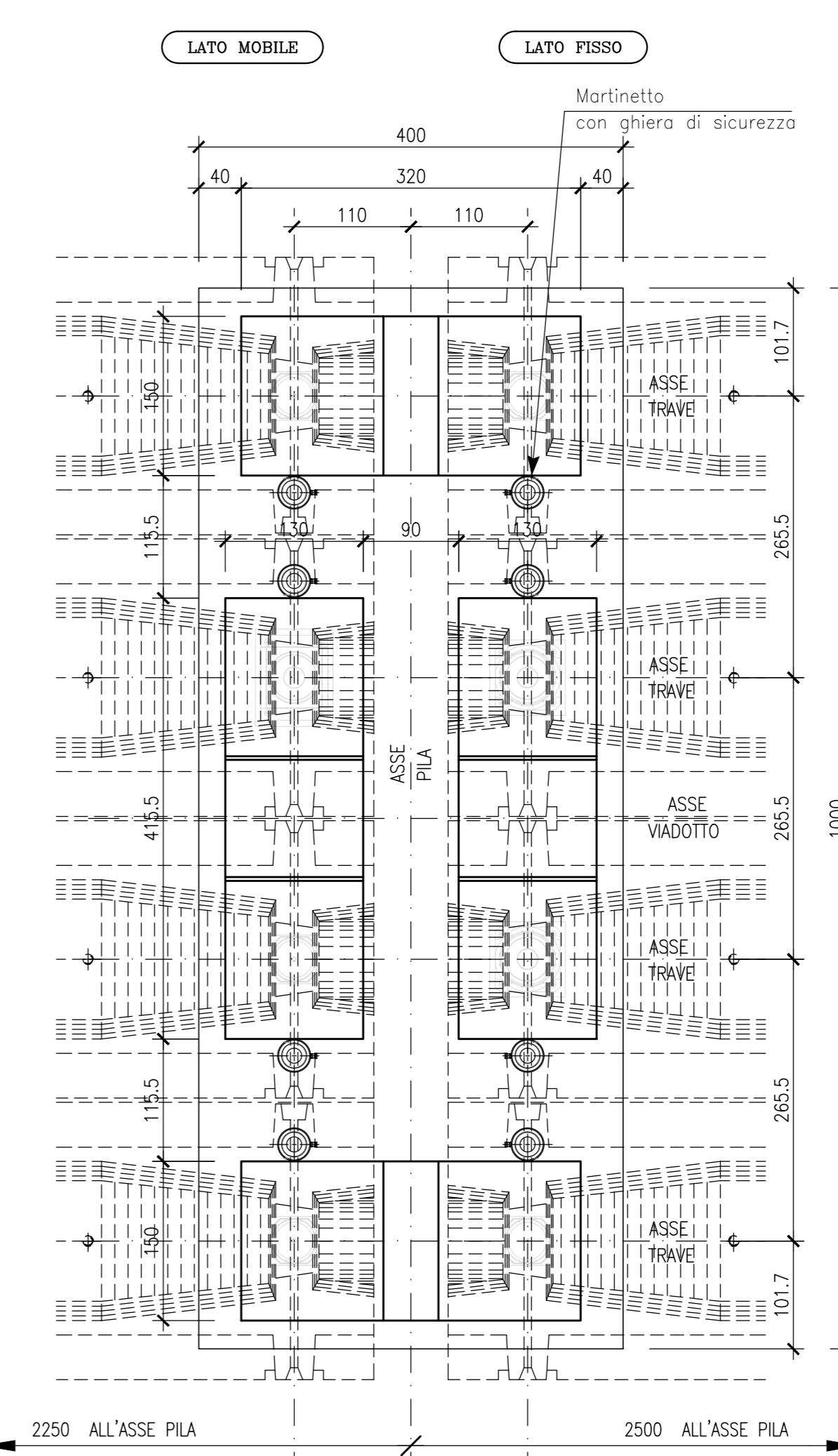
PROSPETTO LONGITUDINALE DELLA PILA B-B 1:50



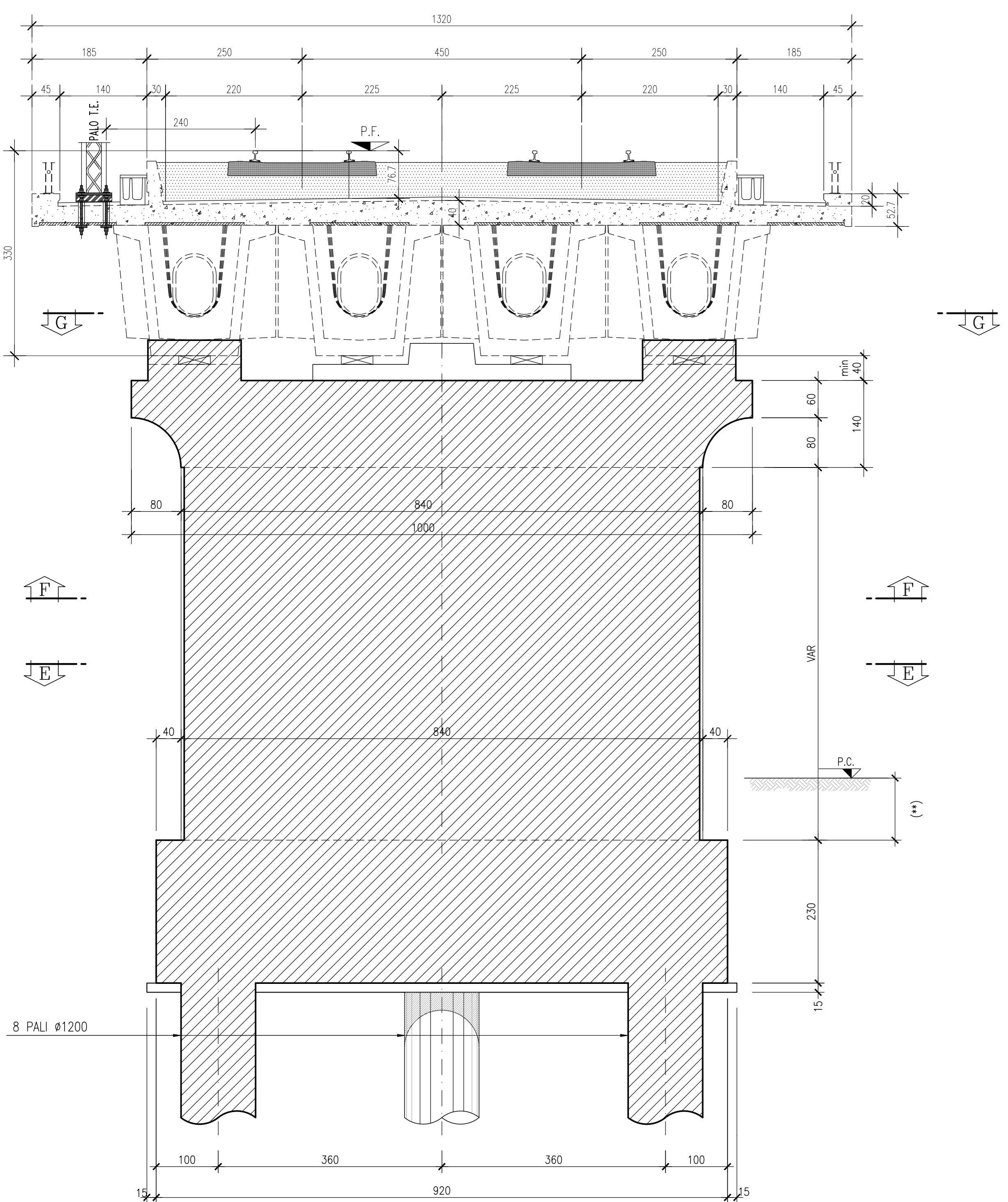
SEZIONE F-F 1:50



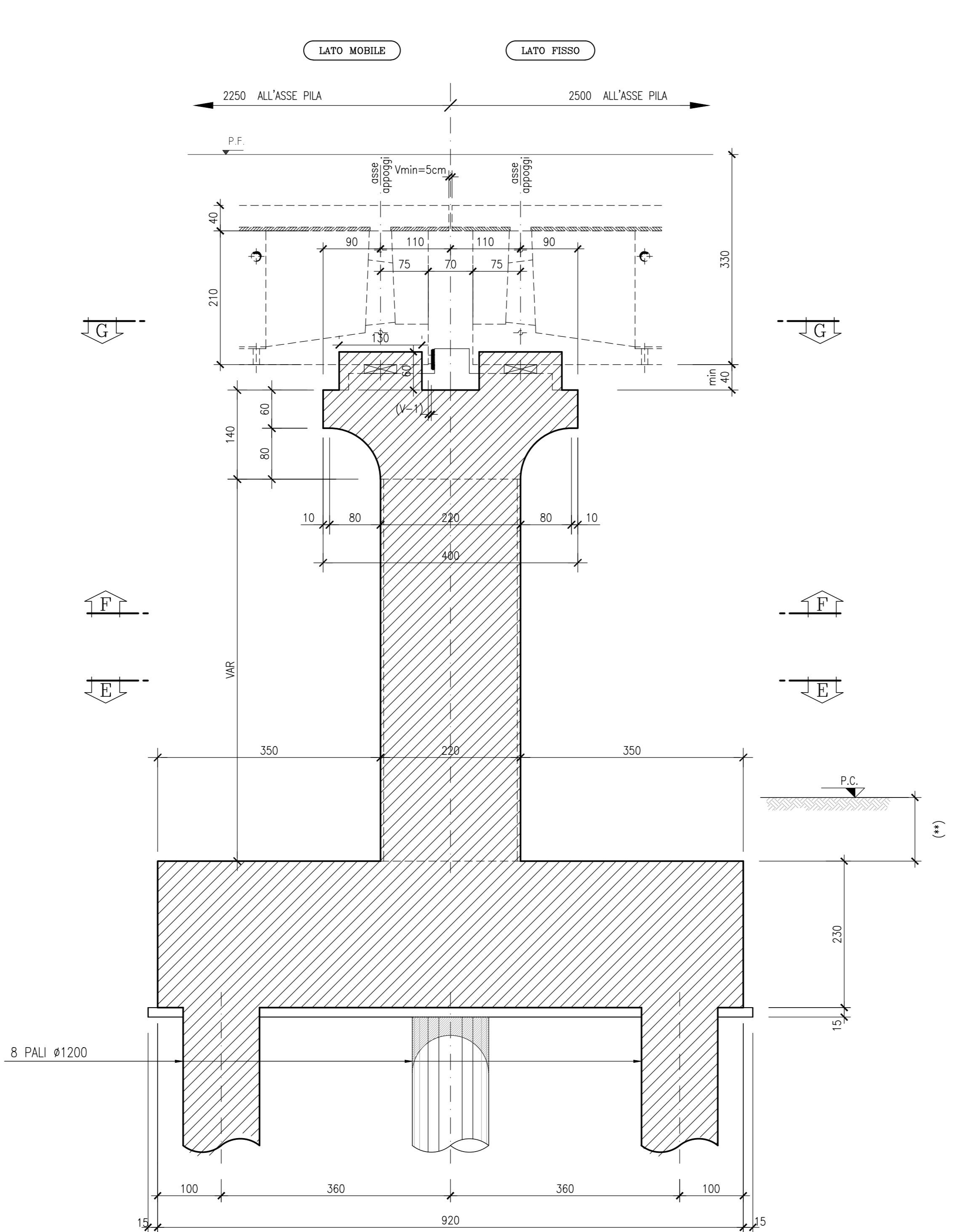
SEZIONE G-G 1:50



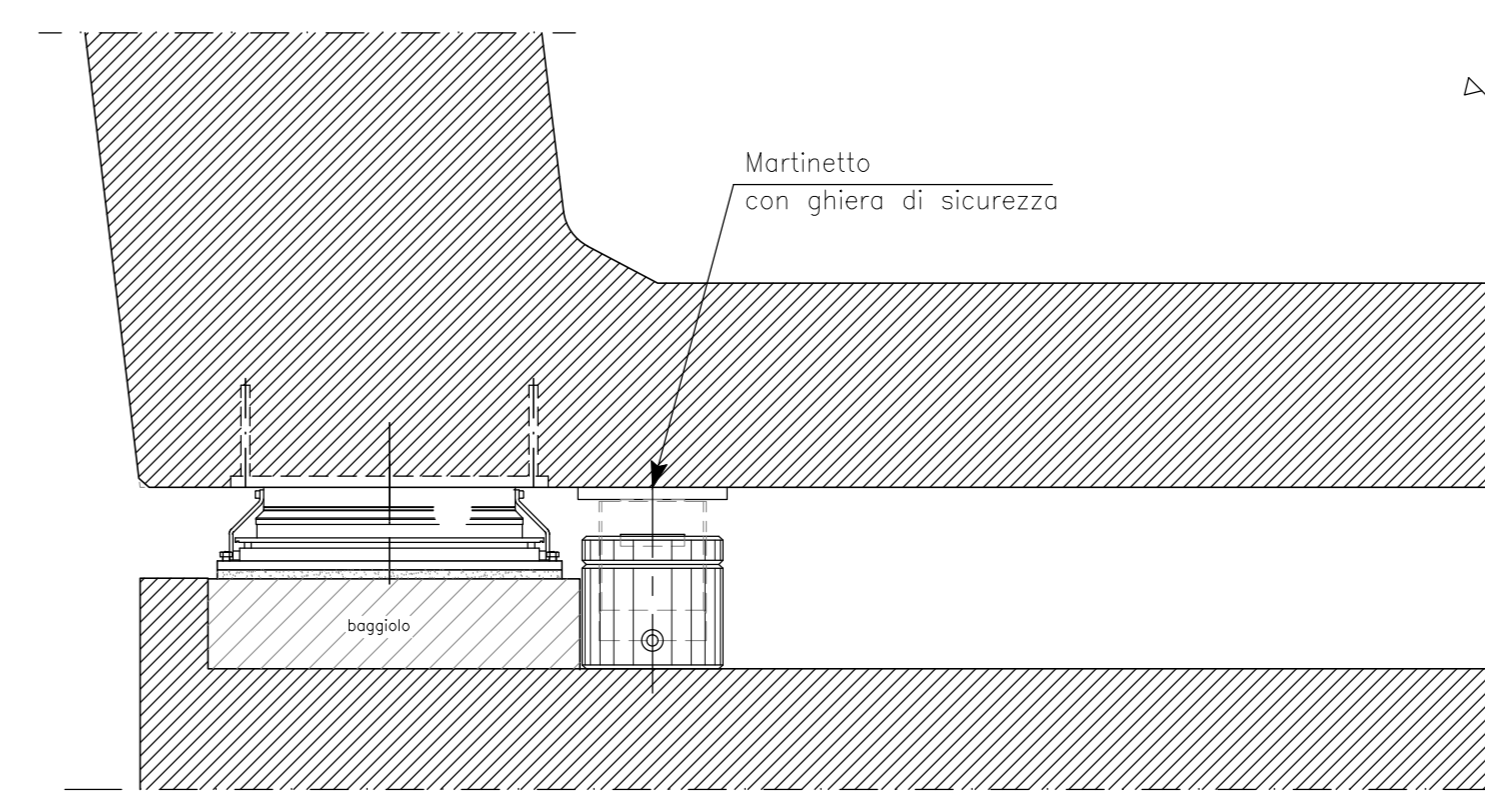
SEZIONE C-C 1:50



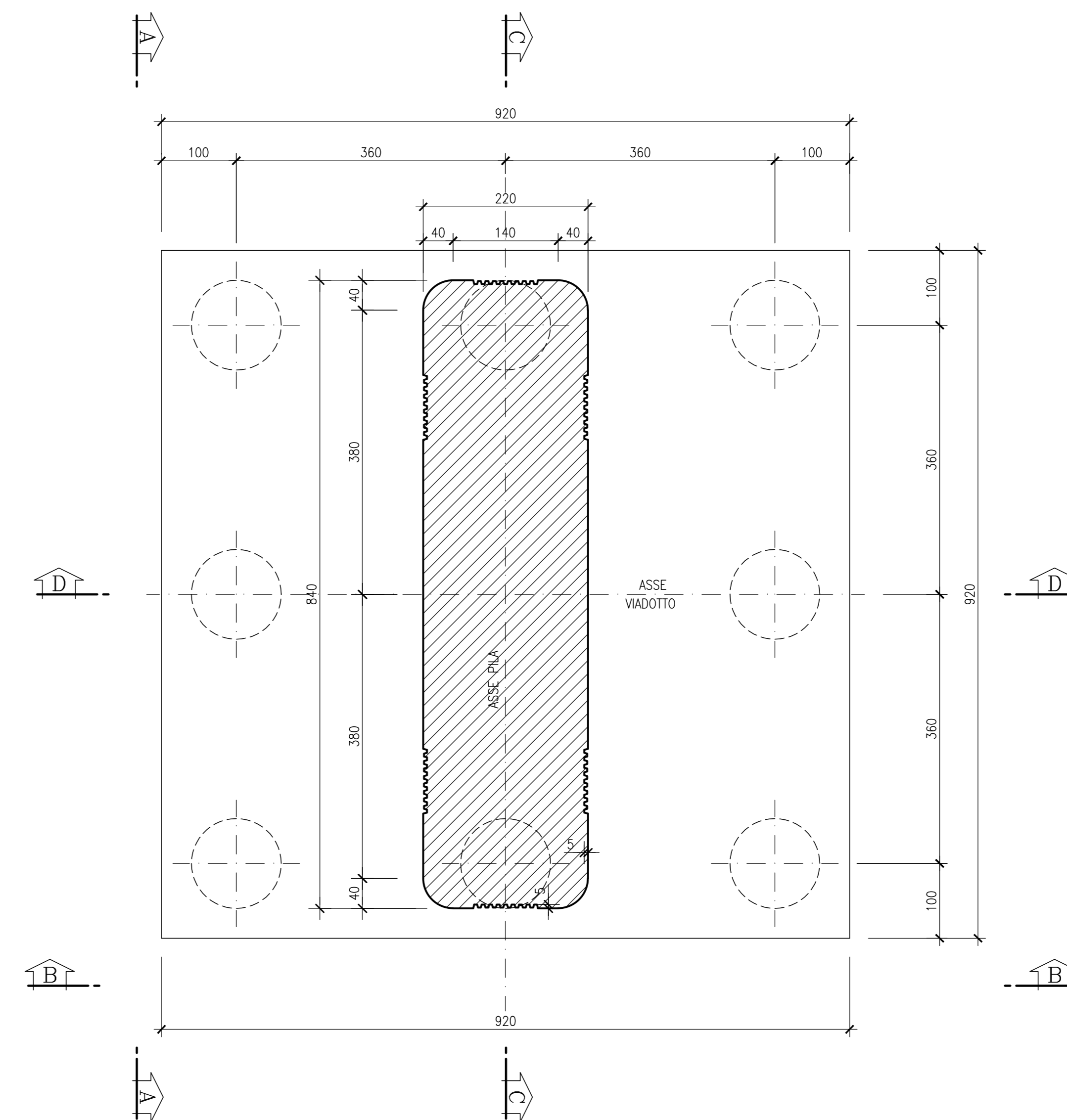
SEZIONE D-D 1:50



SOLLEVAMENTO IMPALCATO



SEZIONE E-E 1:50



DESGNI DI RIFERIMENTO

DESCRIZIONE	CODICE
A.C. TIP. PILE - PRESCRIZIONI MATERIALI E NOTE GENERALI	IN2500E2QV0000004
REPLUGO PILE VADOTTI	IN2500E2QV0000001
A.C. VIADOTTO MELLA - PILA LAMELLARE 2.20x8.40m - 22.5m 4 cassoni - 25m 4 cassoni - i=4.5 m - RELAZIONE STATICA	IN2500E2CLV0000062

LEGGENDA

- LEGGENDA APPOGGI:
- APPOGGIO FISSO CEVEVOLE
 - APPOGGIO UNIDIREZIONALE LONGITUDINALE
 - APPOGGIO MULTIDIREZIONALE

CARATTERISTICHE DEI MATERIALI

NOTE

(**) RICOPRIMENTO MINIMO (misurato in asse pinto - asse binario pari)
 PLINTI IN ALVEO (fascia A) : 1,50m rispetto alla quota locale di fondo alveo
 PLINTI IN GOLENA (fascia B) : 1,00m rispetto alla quota locale di fondo alveo
 PLINTI AL DI FUORI DI ATTRAVERSAMENTI FLUVIALI (fascia C) : 0,50m da piano campagna

LA PRESENTE TIPOLOGIA DI PILA SARÀ IMPIEGATA NEI SEGUENTI VIADOTTI:

- VIADOTTO MELLA
 H min. PILA = 8,95m
 H max. PILA = 8,95m

COMMITTENTE:



ALTA SORVEGLIANZA:



GENERAL CONTRACTOR:



INFRASTRUTTURE FERROVIARIE STRATEGICHE DEFINITE DALLA LEGGE OBIETTIVO N. 443/01
 LINEA A.V. /A.C. TORINO - VENEZIA Tratta MILANO - VERONA
 Lotto funzionale Brescia-Verona
 PROGETTO DEFINITIVO

A.C. VIADOTTO MELLA - PILA LAMELLARE 2.20 X 8.40 m
 IMPALCATI A 4 CASSONCINI L=22.5 m - 25.0 m - L=8.40 m
 Pinto a 8 pali Ø 1200 - Carpenteria Pila



Rev.	Data	Descrizione	Redatto	Data	Verificato	Data	Approvato	Data	Scala
0	31/03/14	EMISSIONE PER CDS	...	31/03/14	...	31/03/14	...	31/03/14	1:50
1									
2									
3									

Rev.	Data	Descrizione	Redatto	Data	Verificato	Data	Approvato	Data	Scala
0	31/03/14	EMISSIONE PER CDS	...	31/03/14	...	31/03/14	...	31/03/14	1:50
1									
2									
3									