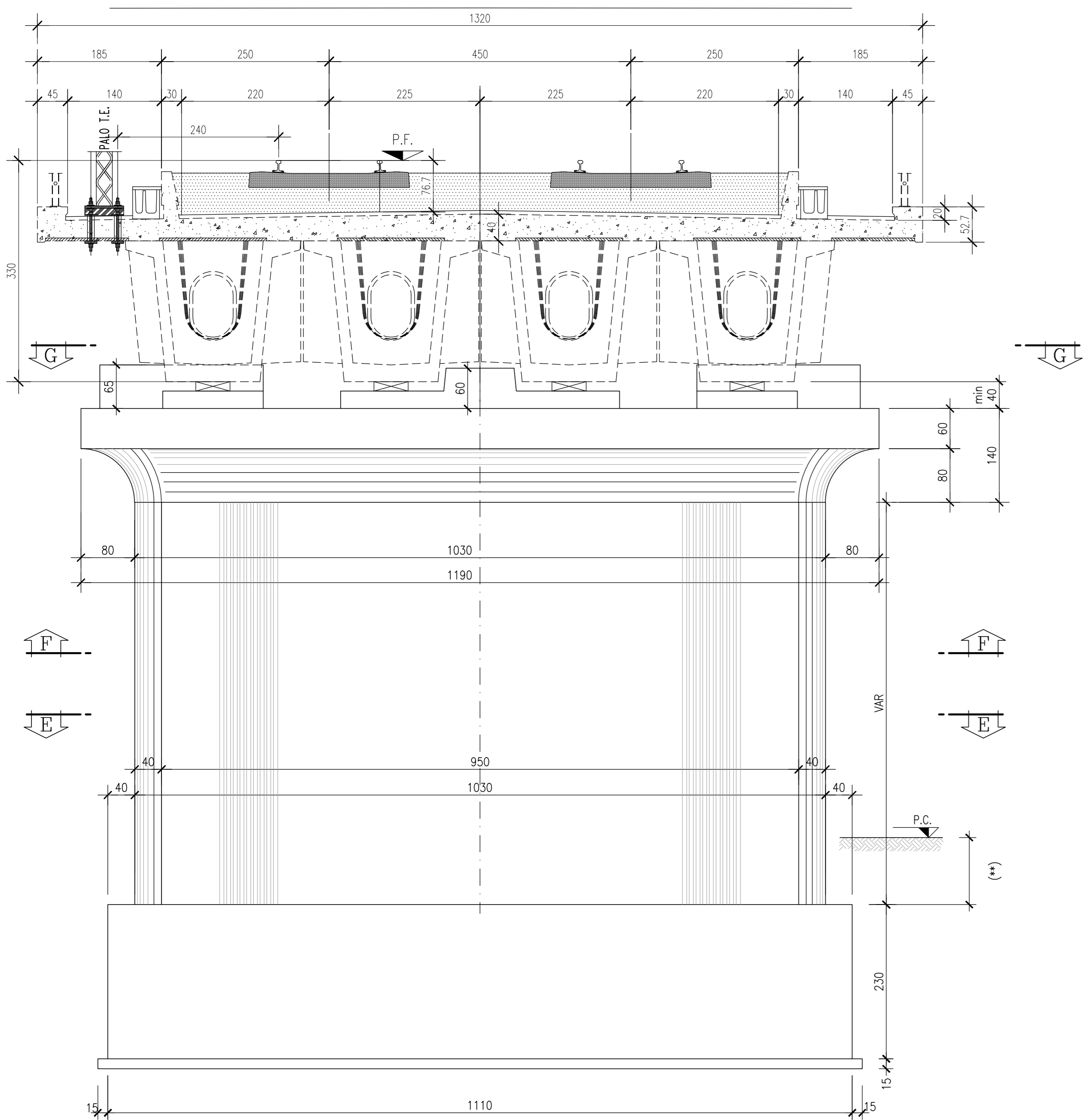
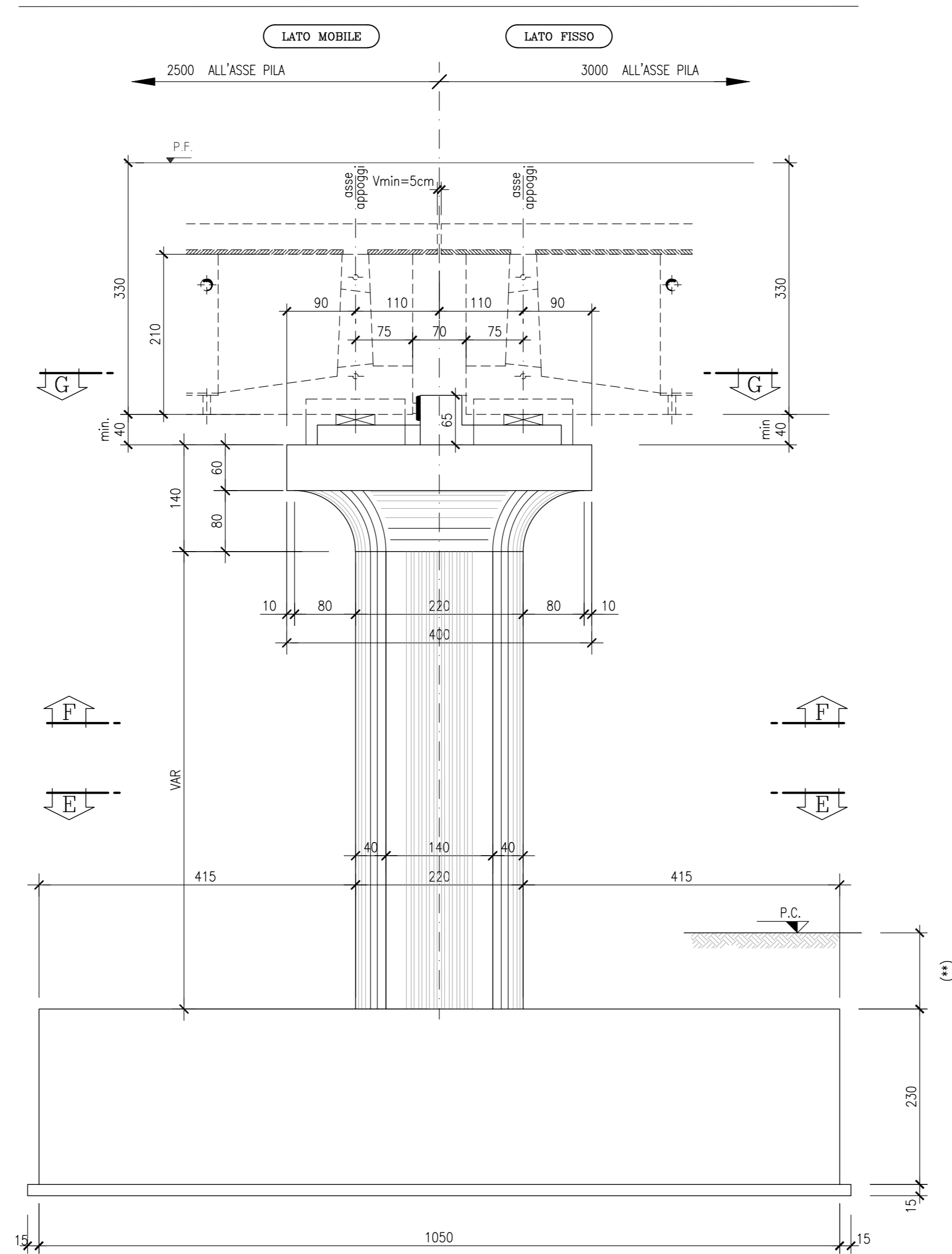


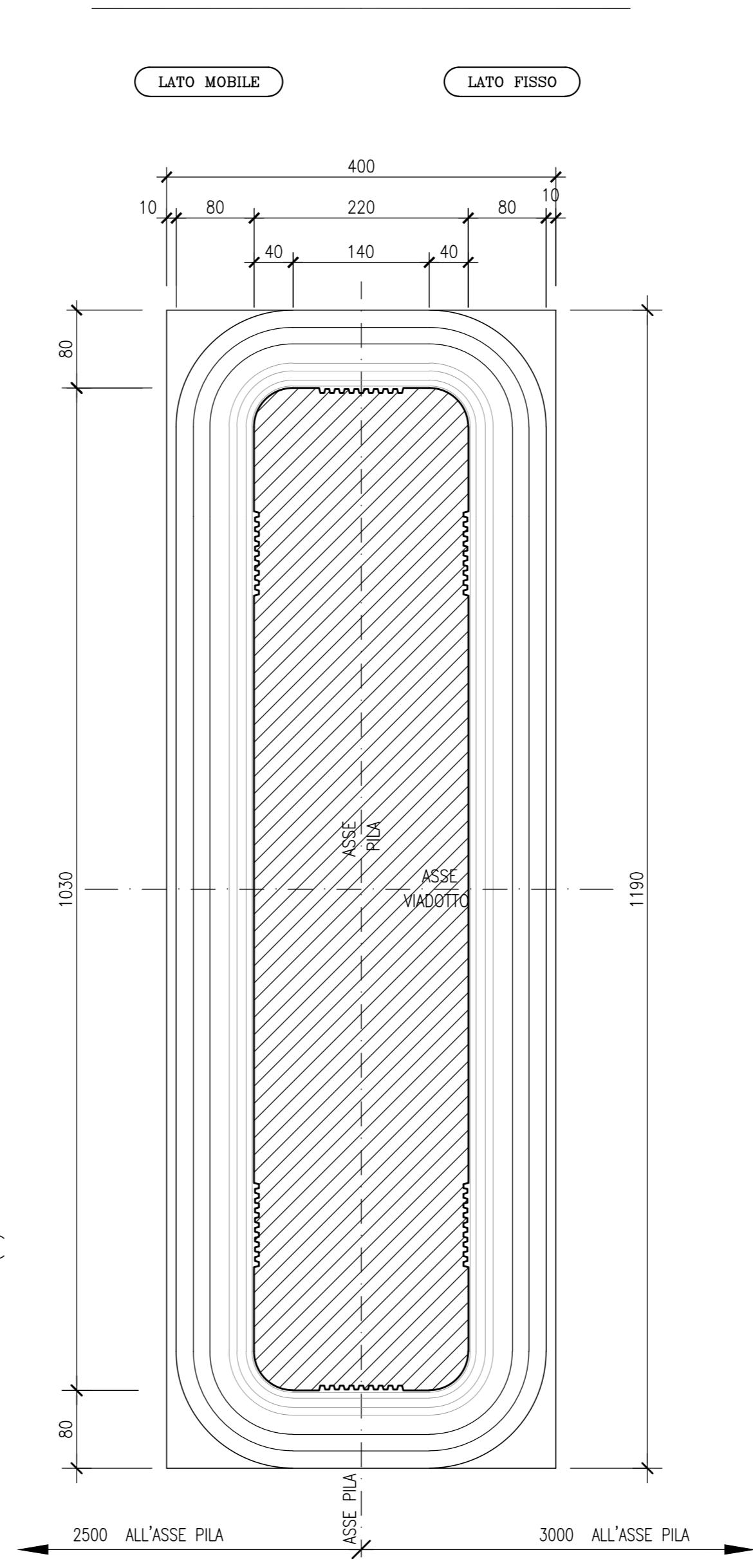
PROSPETTO TRASVERSALE DELLA PILA A-A 1:50



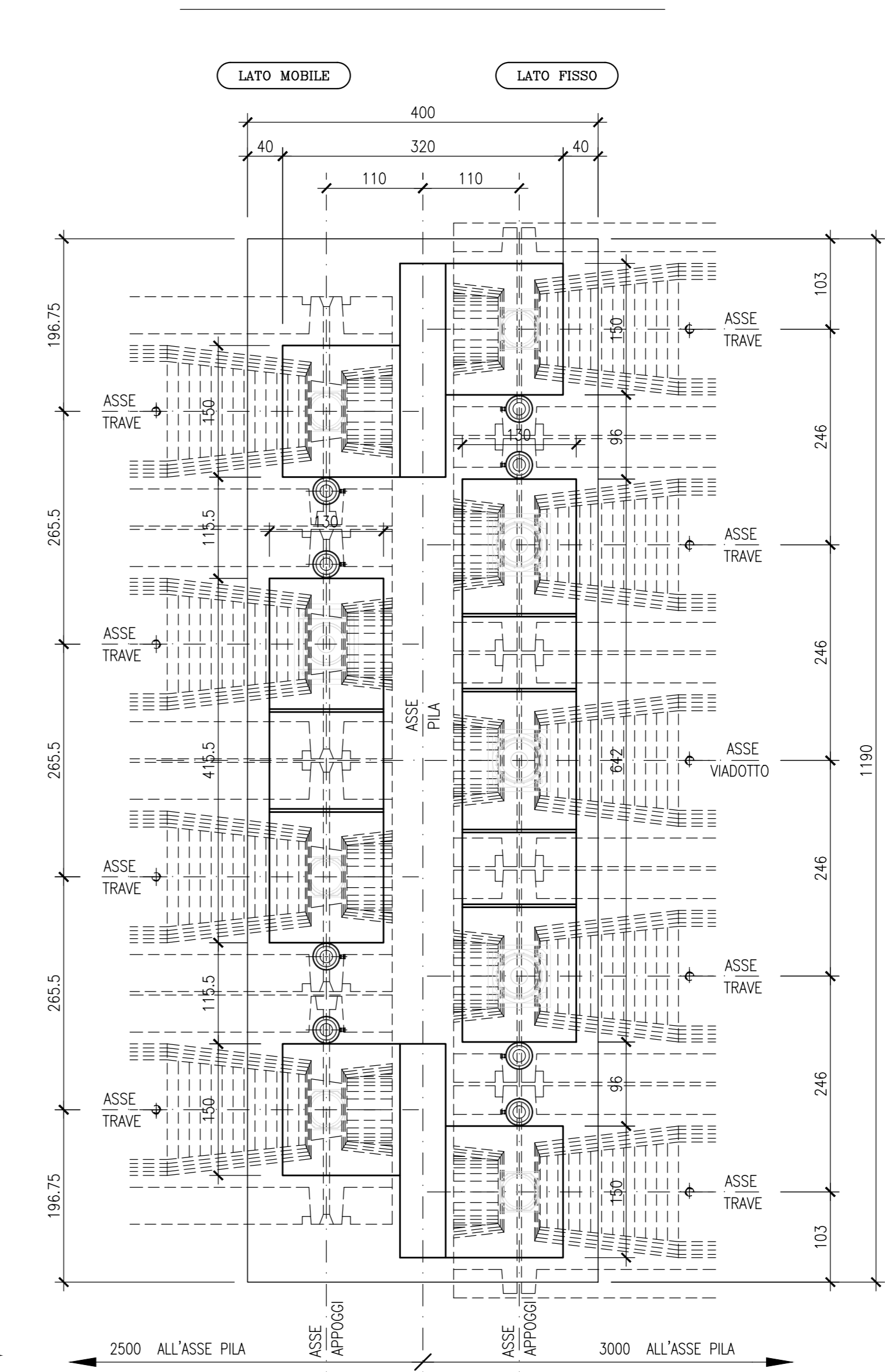
PROSPETTO LONGITUDINALE DELLA PILA B-B 1:50



SEZIONE F-F 1:50



SEZIONE G-G 1:50

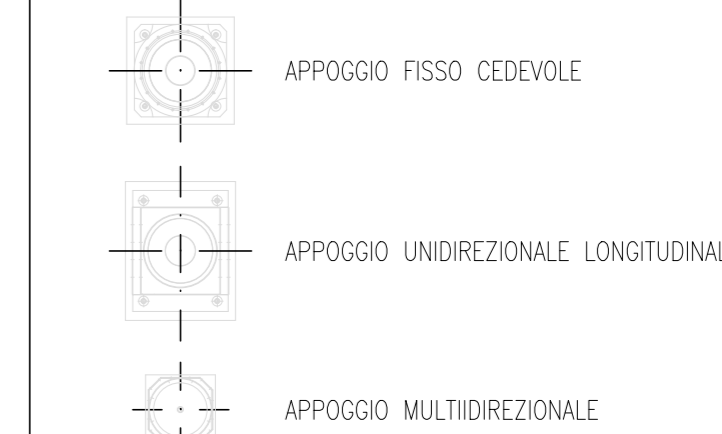


DESEGNI DI RIFERIMENTO

DESCRIZIONE	CODICE
A.C. TIP. PILE - PRESCRIZIONI MATERIALI E NOTE GENERALI	IN2500E2QWV0000004
REPILOGO PILE VIADOTTI	IN2500E2QWV00000001
A.C. VIADOTTO MELLA - PILA LAMELLARE 2.20x10.30 m - 25m 4 cassonci - 30m 5 cassonci - j=4.5 m - RELAZIONE STATICA	IN2500E2CLV00005063

LEGGENDA

LEGGENDA APPOGGI:



CARATTERISTICHE DEI MATERIALI

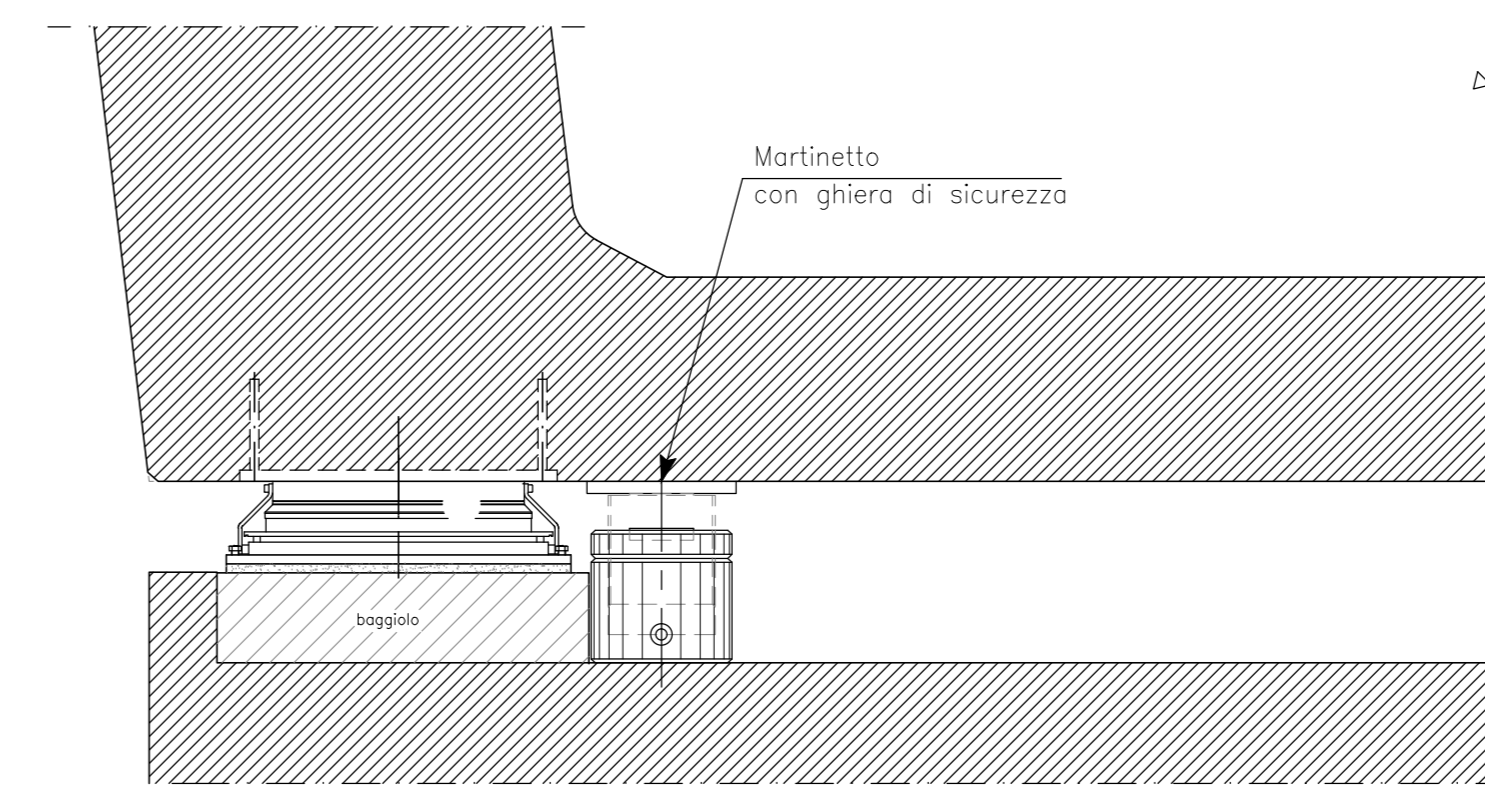
NOTE

(**) RICOPRIMENTO MINIMO (misurato in asse pile - asse binario pari)
 PLINTI IN ALVEO (fascia A) : 1,50m rispetto alla quota locale di fondo alveo
 PLINTI IN GOLENA (fascia B) : 1,00m rispetto alla quota locale di fondo alveo
 PLINTI AL DI FUORI DI ATTRAVERSAMENTI FLUVIALI (fascia C) : 0,50m da piano campagna

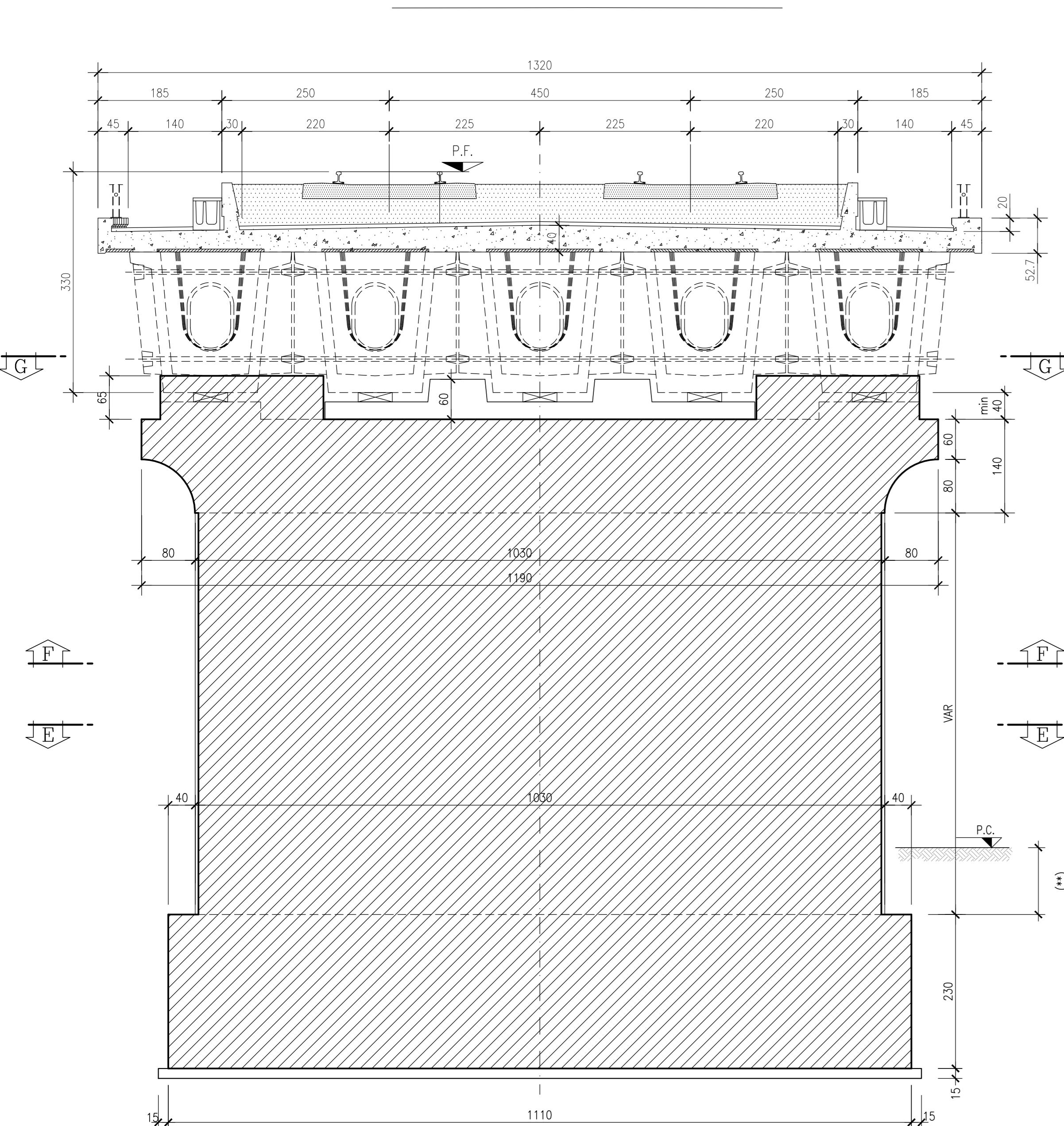
LA PRESENTE TIPOLOGIA DI PILA SARA' IMPIEGATA NEI SEGUENTI VIADOTTI:

- VIADOTTO MELLA
- H min. PILA = 9,98m
- H max. PILA = 10,20m

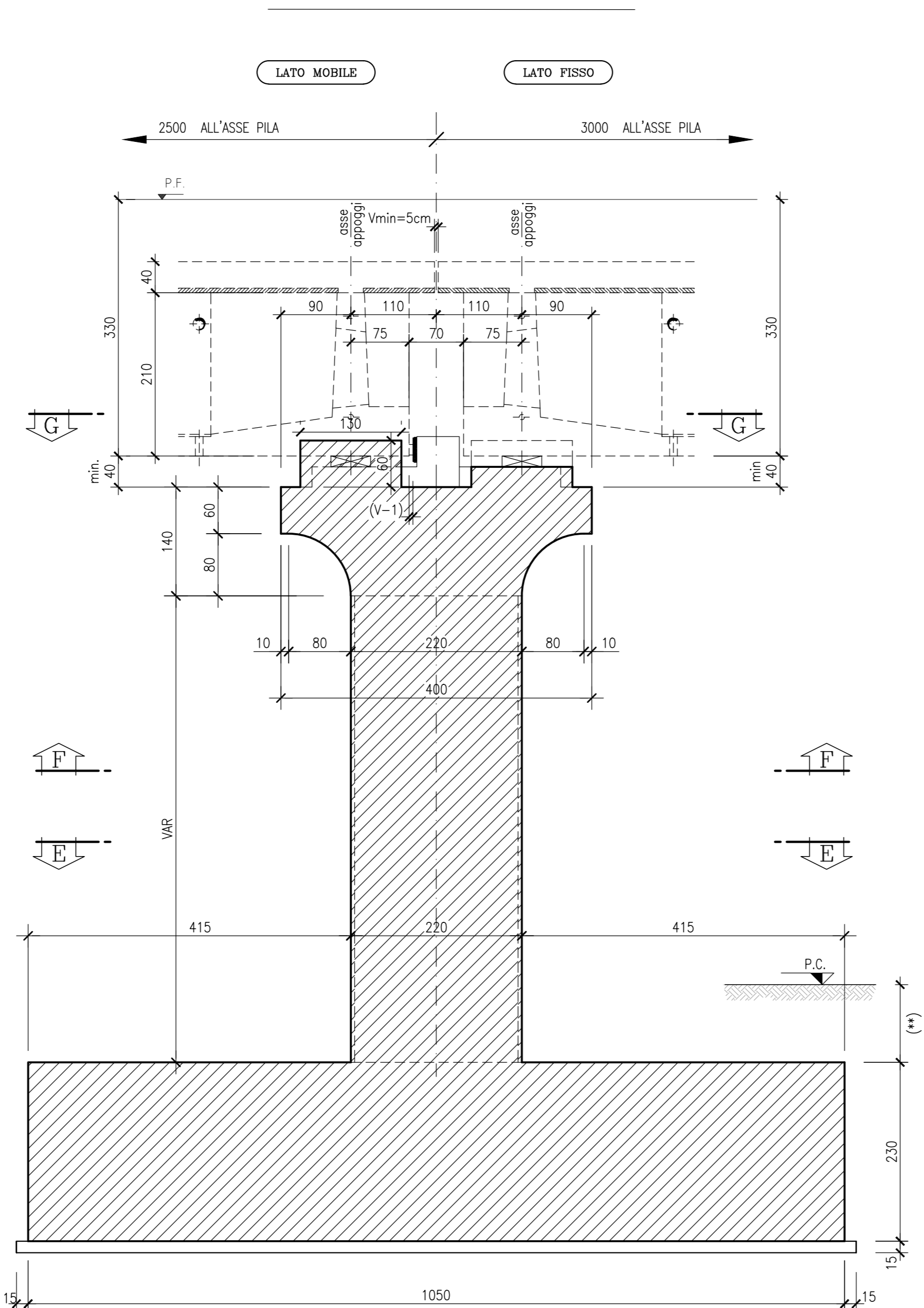
SOLLEVAMENTO IMPALCATO



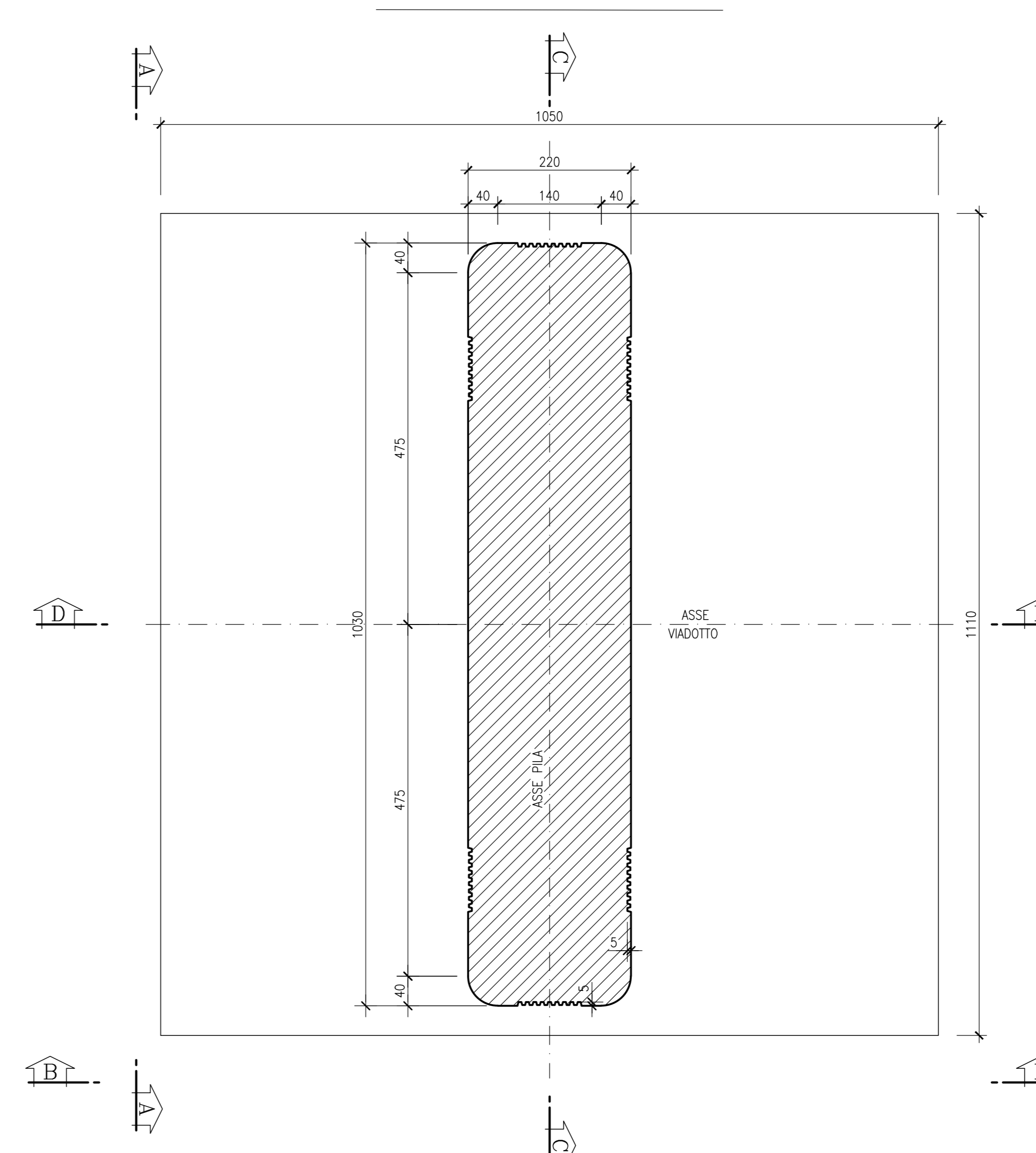
SEZIONE C-C 1:50



SEZIONE D-D 1:50



SEZIONE E-E 1:50



COMMITTENTE:



ALTA SORVEGLIANZA:



GENERAL CONTRACTOR:



INFRASTRUTTURE FERROVIARIE STRATEGICHE DEFINITE DALLA LEGGE OBIETTIVO N. 443/01
 LINEA A.V./A.C. TORINO - VENEZIA Tratta MILANO - VERONA
 Lotto funzionale Brescia-Verona
 PROGETTO DEFINITIVO

A.C. VIADOTTO MELLA - PILA LAMELLARE 2.20 X 10.30 m
 IMPALCATI 4 CASSONCINI L=25 m - L=30 m 5 CASSONCINI L=4.5 m
 F.D. 10.50x11.10 h 2.30 - Carpenteria Pila

Verificato	Data	Approvato	Data

COMMESSA	LOTTO	FASE	ENTE	TIPO DOC.	OPERA/DISCIPLINA	PROGR.	REV.	SCALA
IN05	00	D	E2	BB	V10005	056	0	1:50

Rev.	Data	Descrizione	Redatto	Data	Verificato	Data	Approvato	Data	Autorizzato/Data
0	31/03/14	EMISSIONE PER CDS	...	31/03/14	...	31/03/14	...	31/03/14	Cepav due
1									Project Director
2									
3									