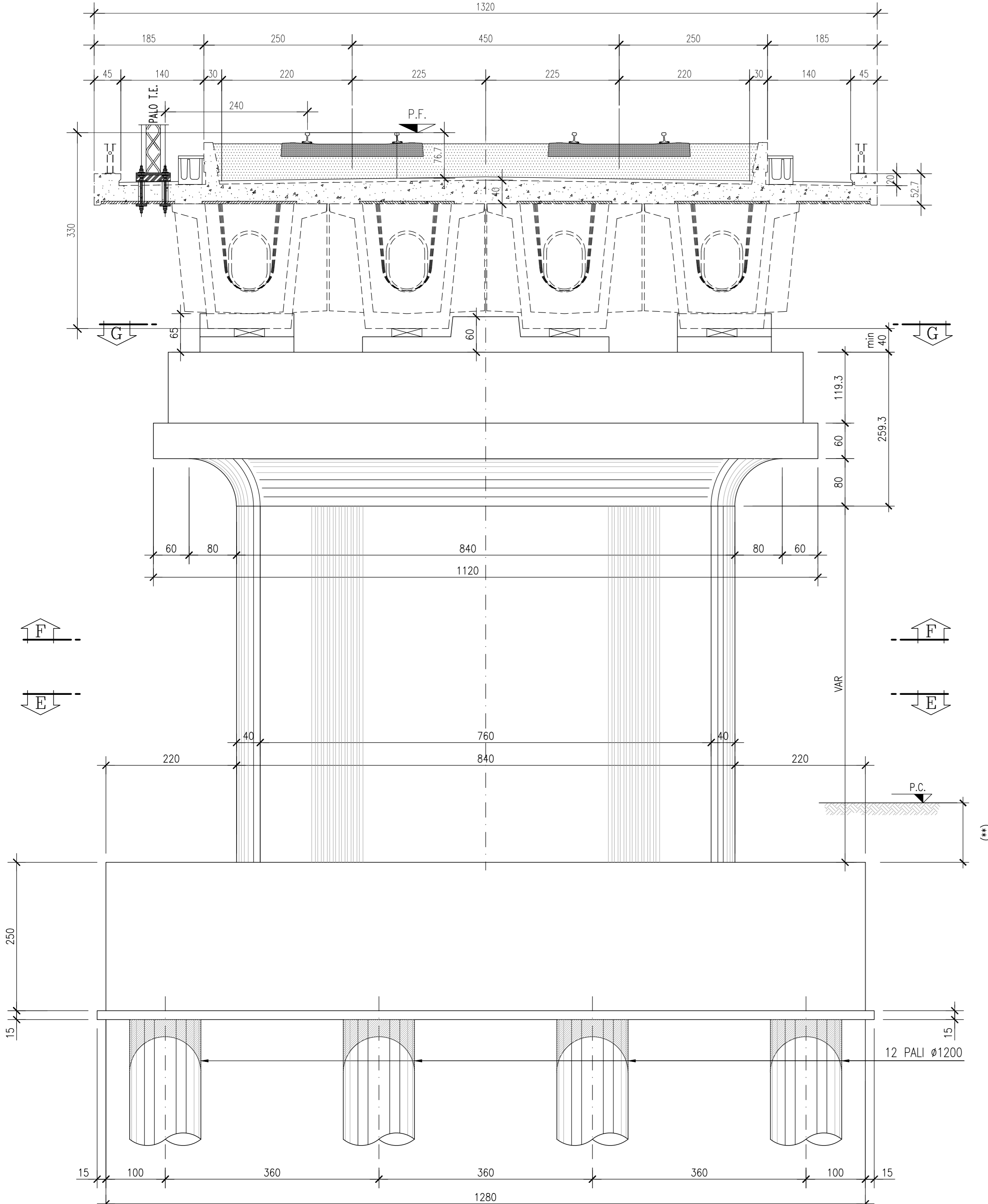
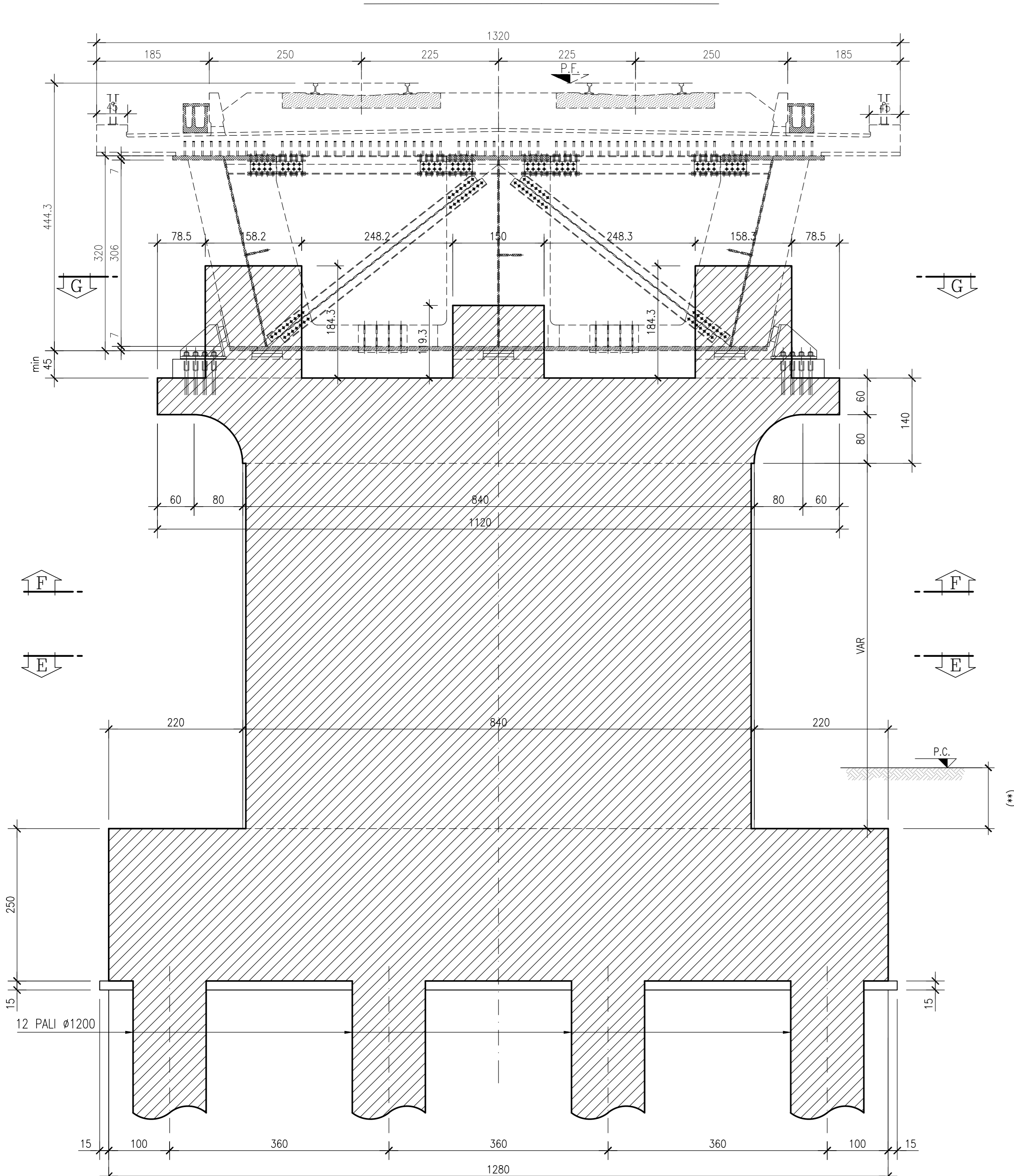


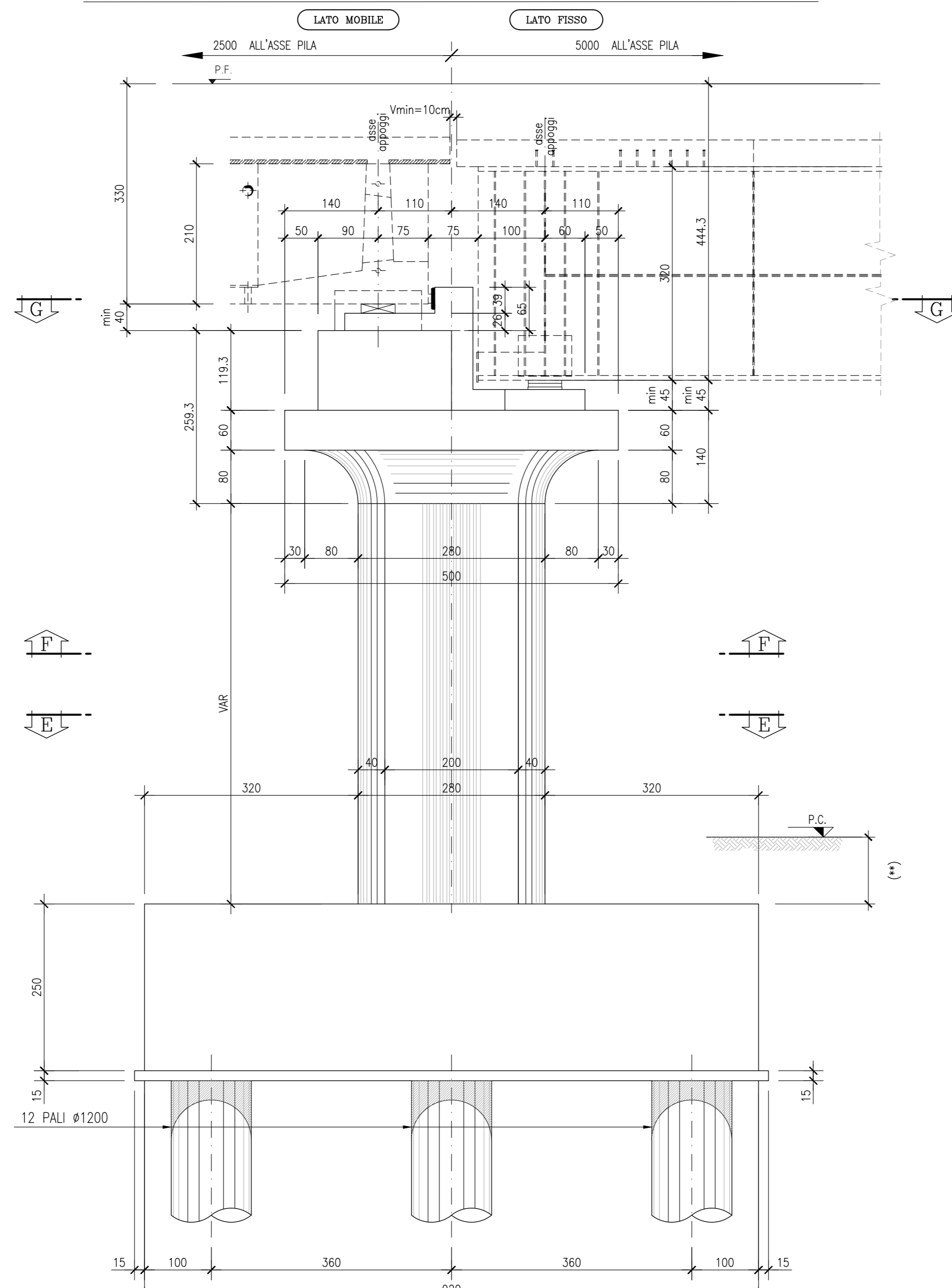
PROSPETTO TRASVERSALE DELLA PILA A-A 1:50



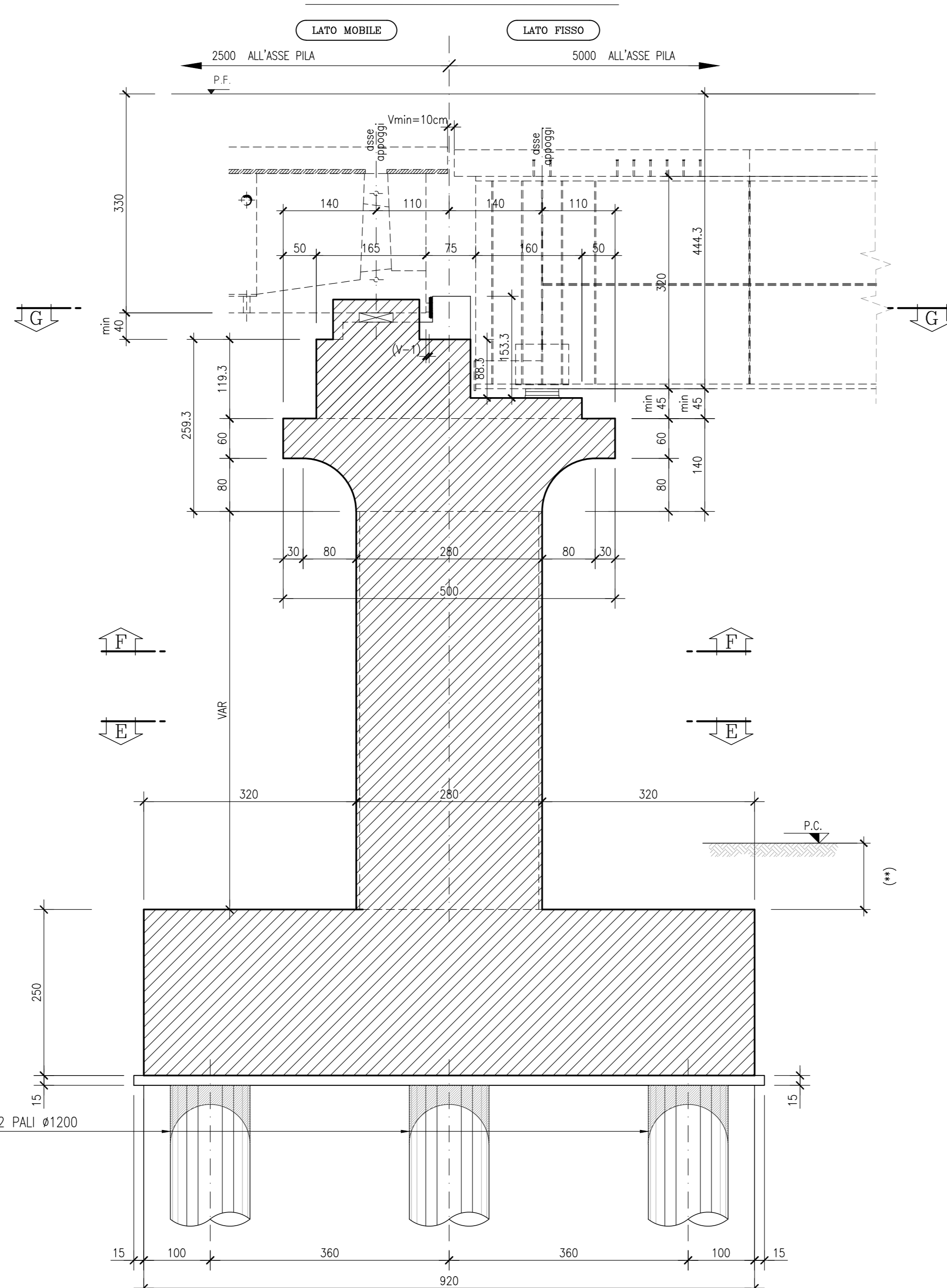
SEZIONE C-C 1:50



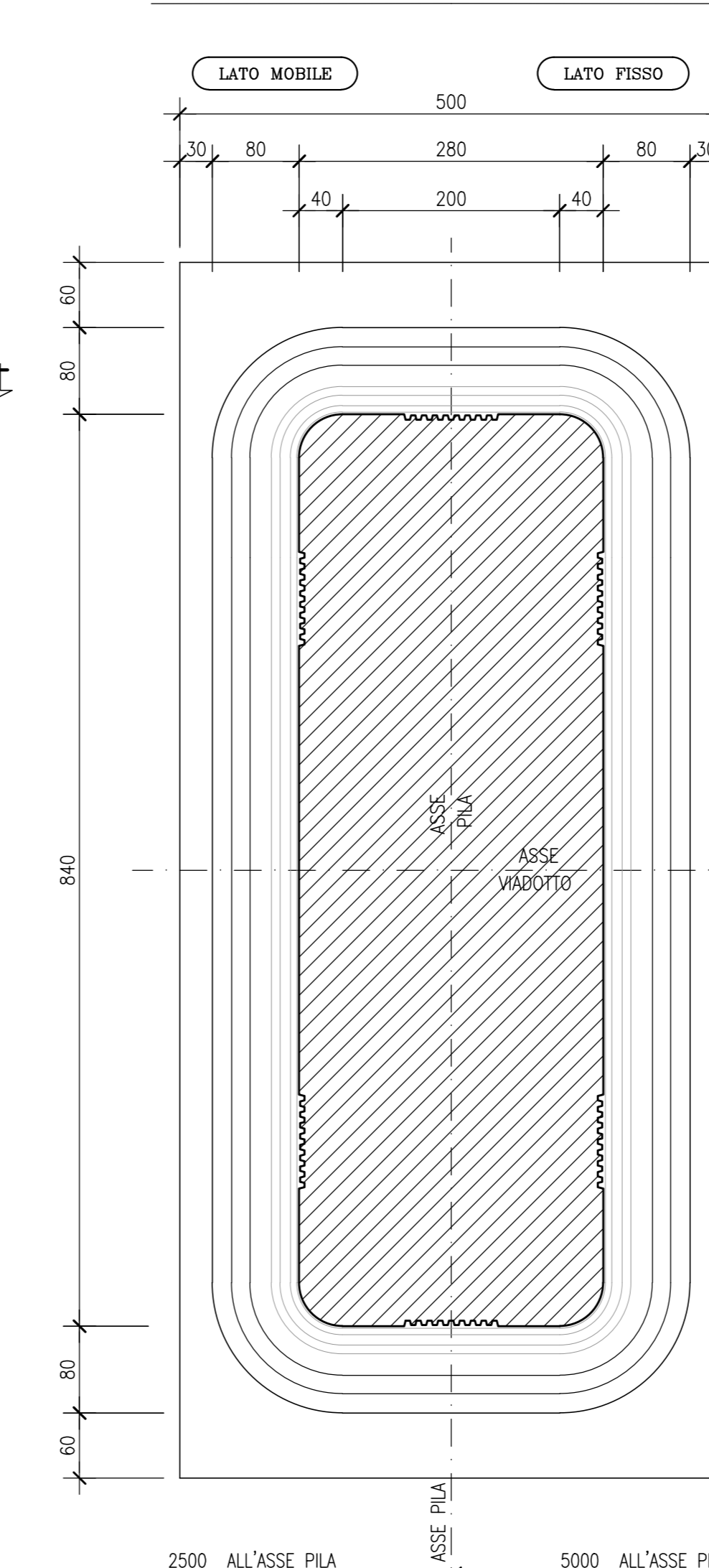
PROSPETTO LONGITUDINALE DELLA PILA B-B 1:50



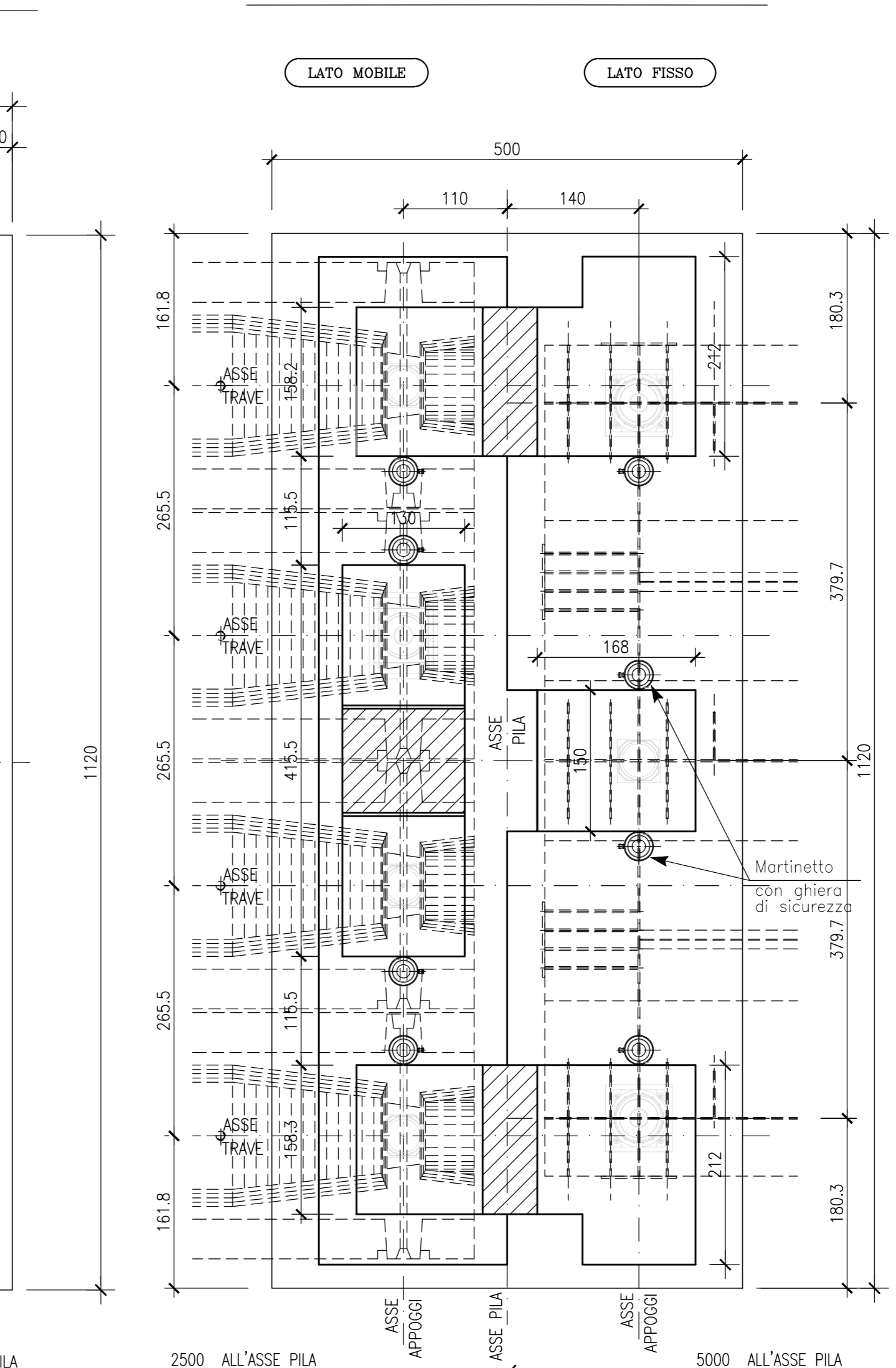
SEZIONE D-D 1:50



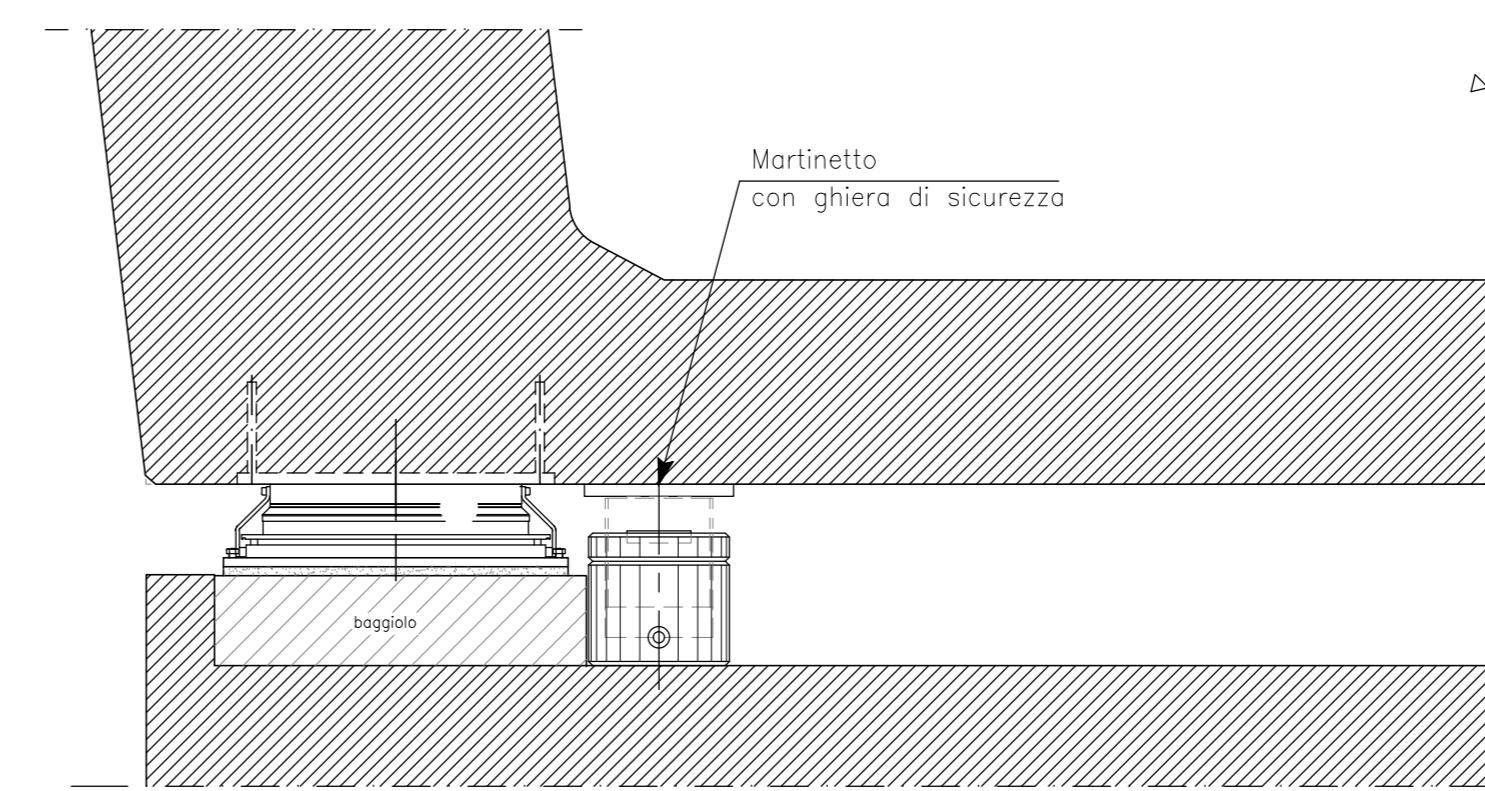
SEZIONE F-F 1:50



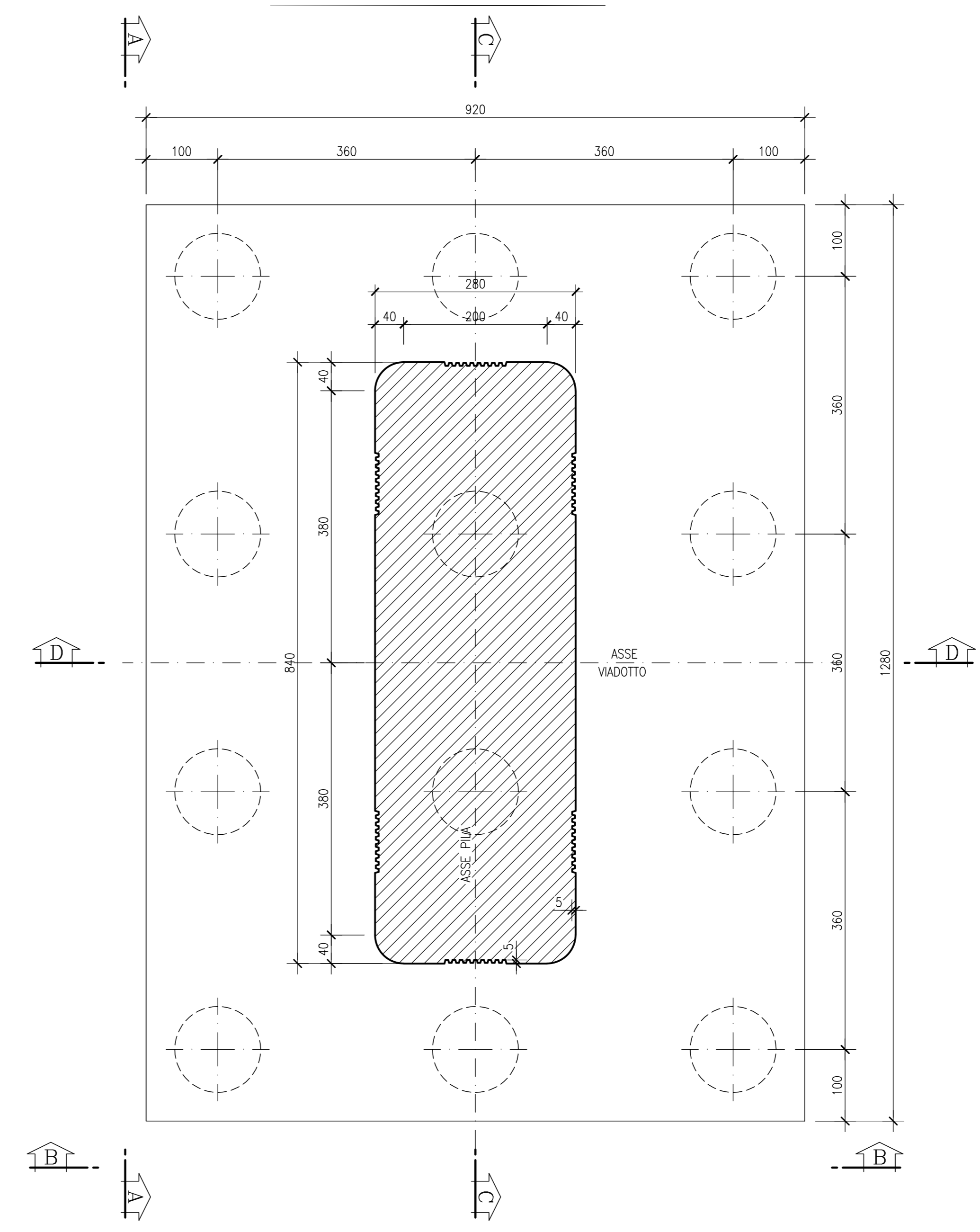
SEZIONE G-G 1:50



SOLLEVAMENTO IMPALCATO



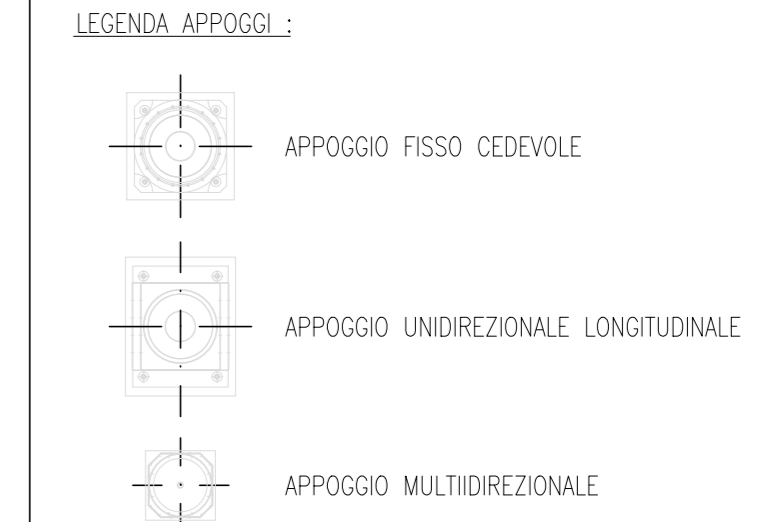
SEZIONE E-E 1:50



DESEGNI DI RIFERIMENTO

DESCRIZIONE	CODICE
A.C. TIP. PILE - PRESCRIZIONI MATERIALI E NOTE GENERALI	IN2500E2QVW000004
REPLIOLOGO PILE VADOTTI	IN2500E2QVW0000001
A.C. VIADOTTO GARZA - PILA LAMELLARE 2.80x8.40 m - 25m 4 cassonini - 50m misto - i=4.5 m - RELAZIONE STATICA	IN2500E2CLV00005066

LEGGENDA



CARATTERISTICHE DEI MATERIALI

NOTE

(\*\*) RICOPRIMENTO MINIMO (misurato in asse pirlo - asse binario pari)  
 PLINTI IN ALVEO (fascia A) : 1.50m rispetto alla quota locale di fondo alveo  
 PLINTI IN COLONA (fascia B) : 1.00m rispetto alla quota locale di fondo alveo  
 PLINTI AL DI FUORI DI ATTRAVERSAMENTI FLUVIALI (fascia C) : 0.50m da piano campagna

LA PRESENTE TIPOLOGIA DI PILA SARÀ IMPIEGATA NEI SEGUENTI VADOTTI:

- VADOTTO GARZA

H min. PILA = 7.88m

H max. PILA = 8.18m

COMMITTENTE: **RFI** RETE FERROVIARIA ITALIANA GRUPPO FERROVIE DELLO STATO ITALIANO

ALTA SORVEGLIANZA: **ITALFERR** GRUPPO FERROVIE DELLO STATO ITALIANO

GENERAL CONTRACTOR: **Cepav due**

INFRASTRUTTURE FERROVIARIE STRATEGICHE DEFINITE DALLA LEGGE OBIETTIVO N. 443/01

LINEA A.V. /A.C. TORINO - VENEZIA Tratta MILANO - VERONA  
 Lotto funzionale Brescia-Verona  
 PROGETTO DEFINITIVO

A.C. VIADOTTO GARZA - PILA LAMELLARE 2.80 X 8.40 m  
 IMPALCATI A 4 CASSONINI L=25 m - 50 m MISTO - I=4.5 m  
 Plinto a 12 pali Ø 1200 - Carpentaria Pila

ALTA SORVEGLIANZA: **ITALFERR**

Rev.	Data	Descrizione	Redatto	Data	Verificato	Data	Approvato	Data	Consortio
0	31/03/14	EMISSIONE PER CDS	...	31/03/14	...	31/03/14	...	31/03/14	Cepav due
1									
2									
3									

SAIPEM S.p.a. COMM. 032121 | Data: 31/03/14 | Doc.N. 21910\_00.dwg

Progetto cofinanziato dalla Unione Europea

CUP: F81H91000000008