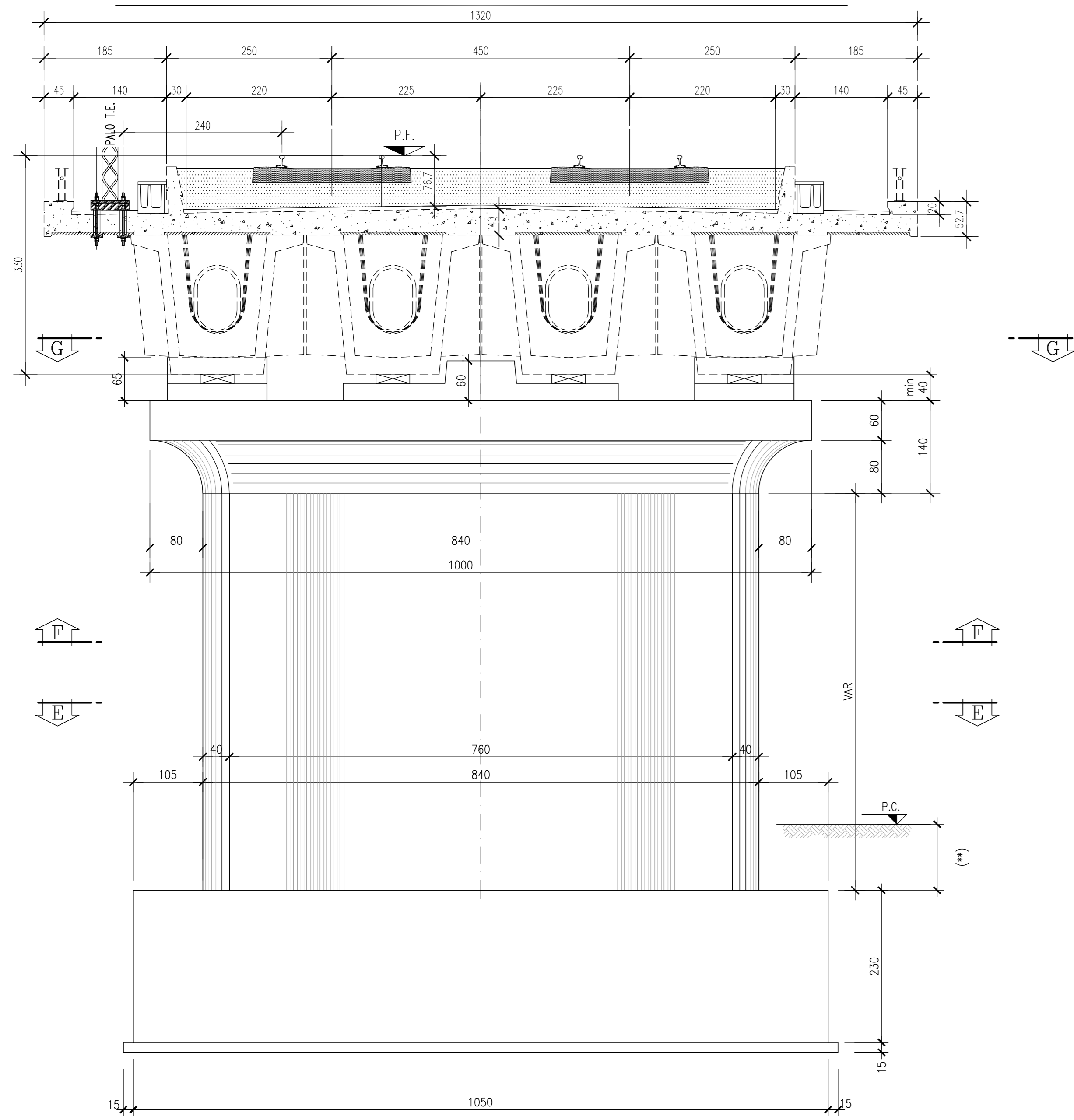
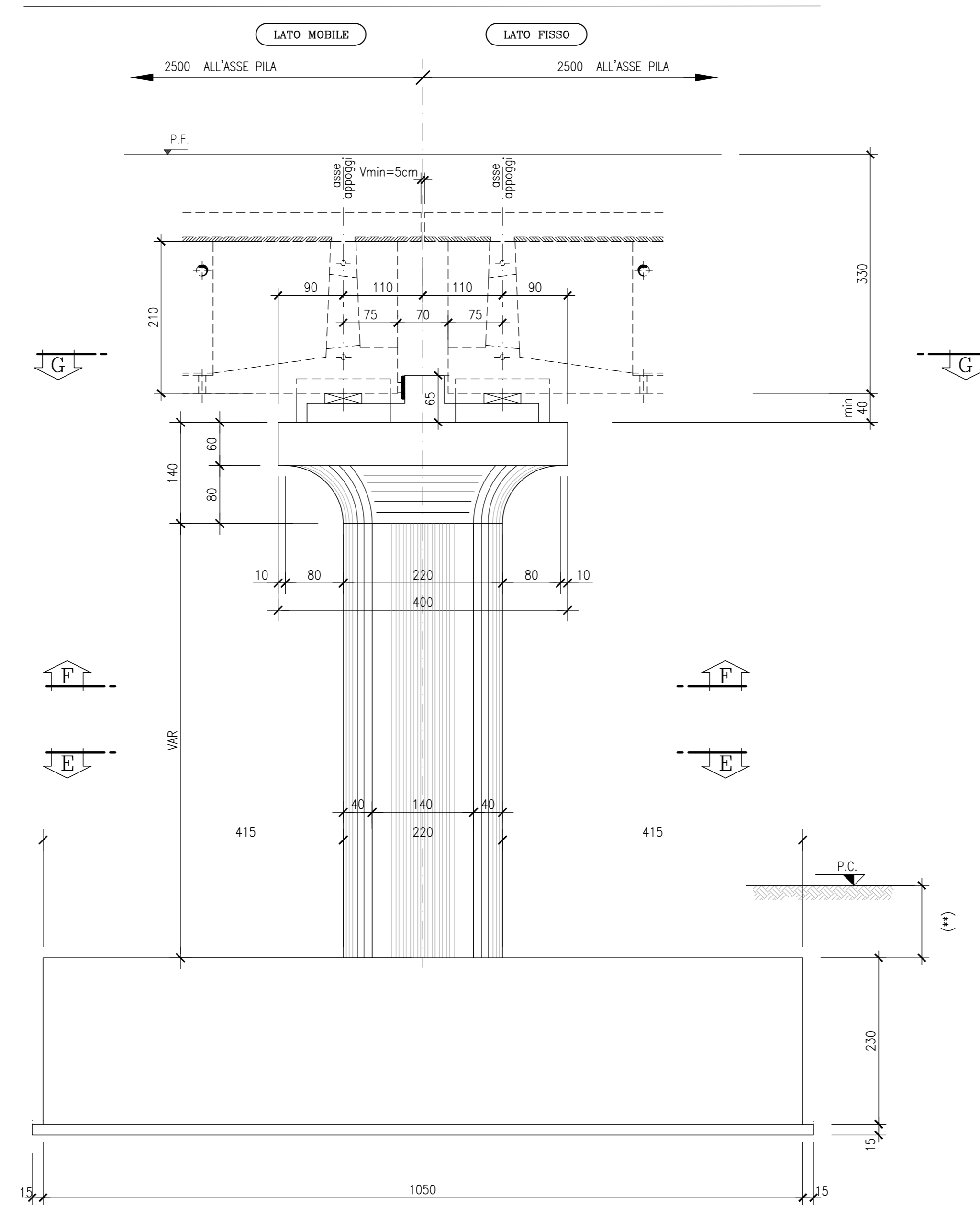


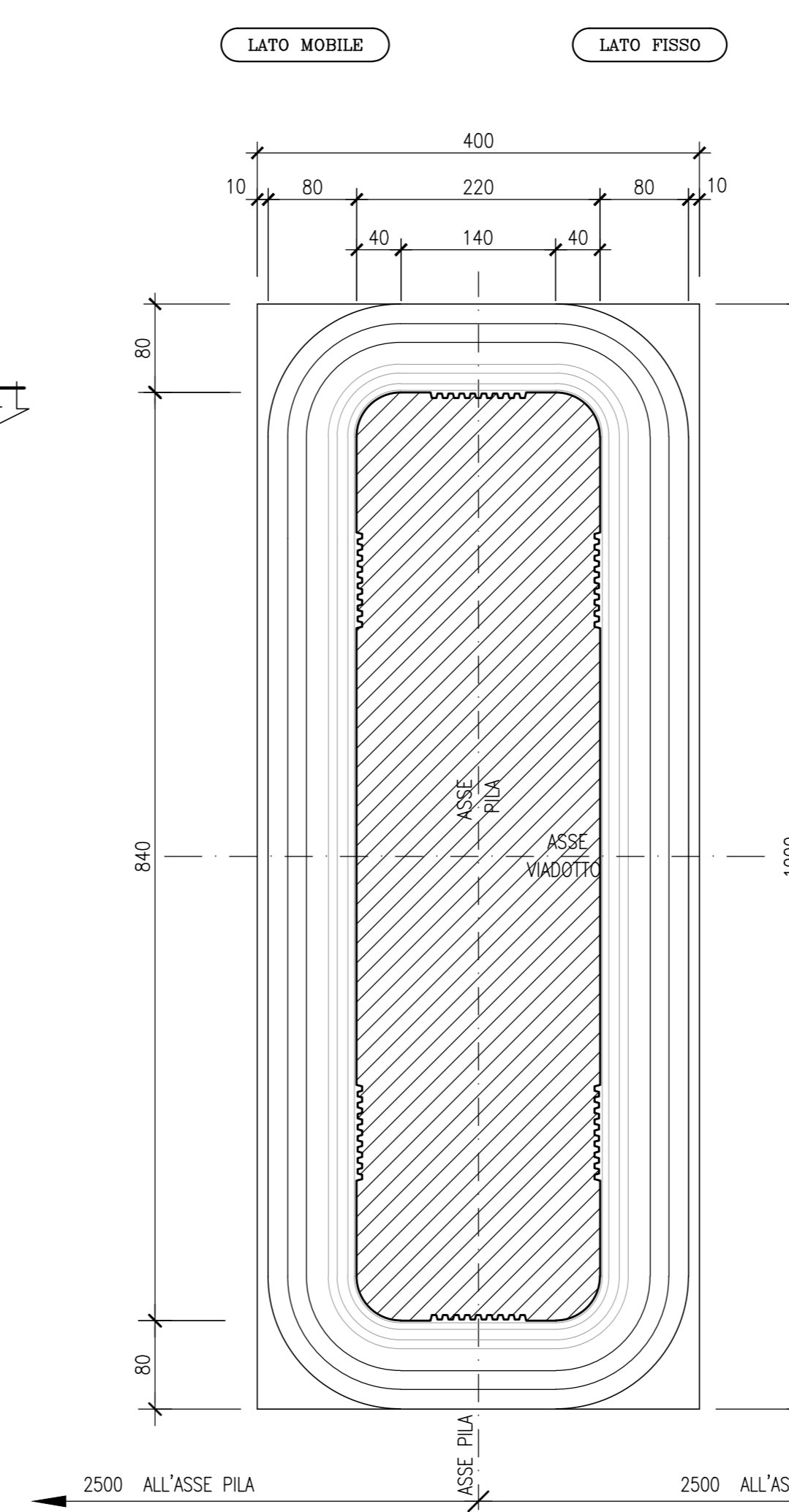
PROSPETTO TRASVERSALE DELLA PILA A-A 1:50



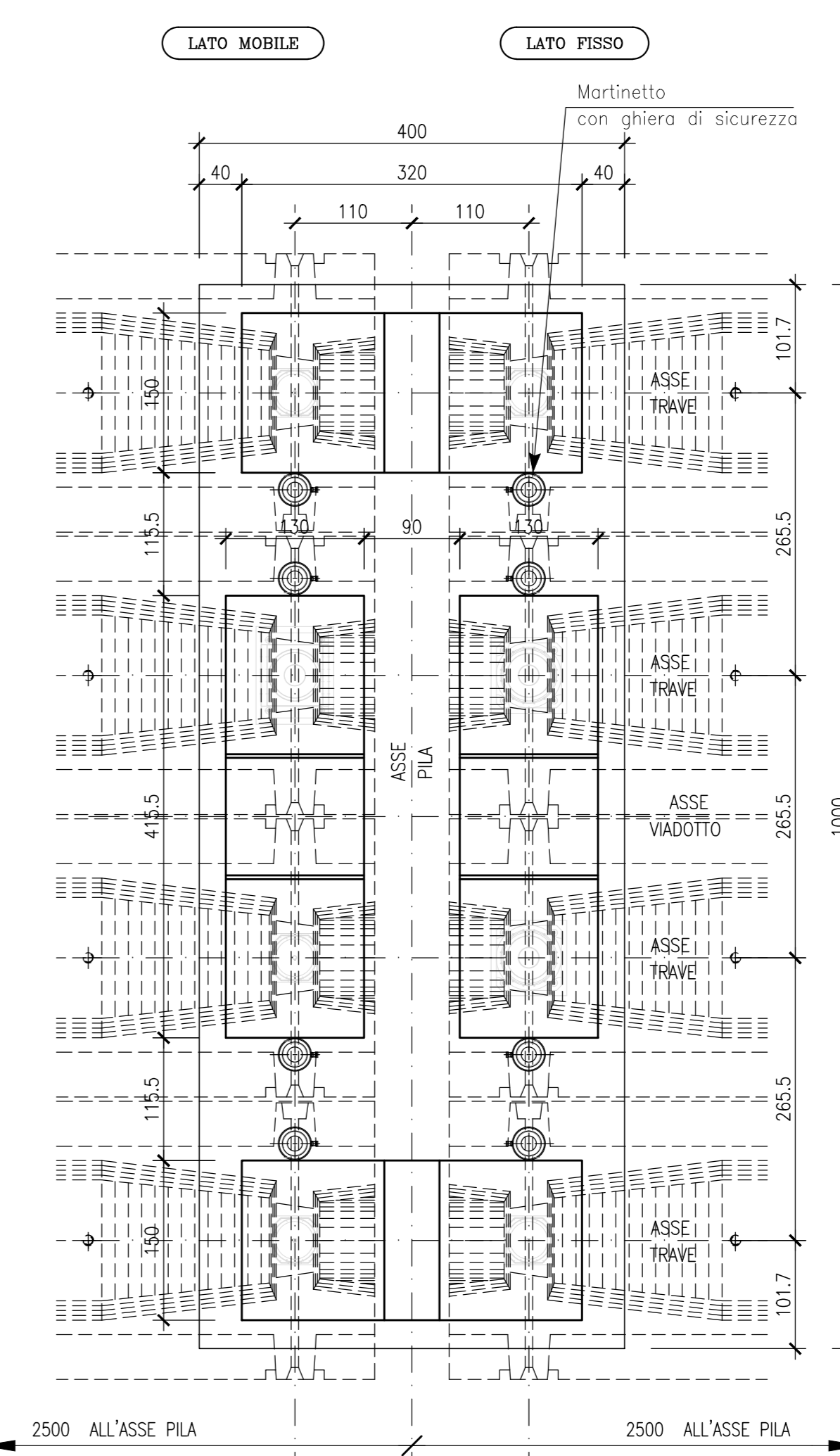
PROSPETTO LONGITUDINALE DELLA PILA B-B 1:50



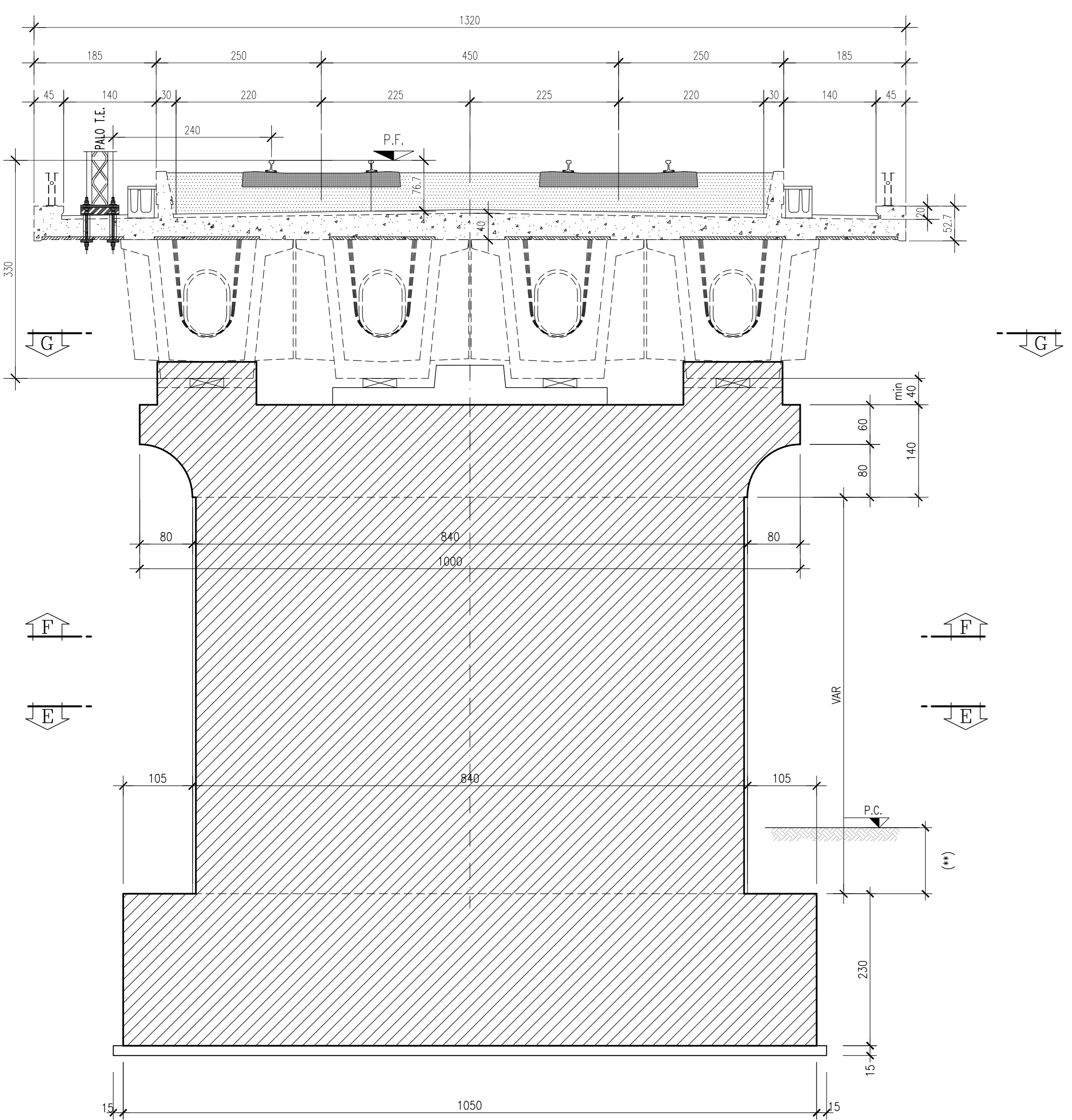
SEZIONE F-F 1:50



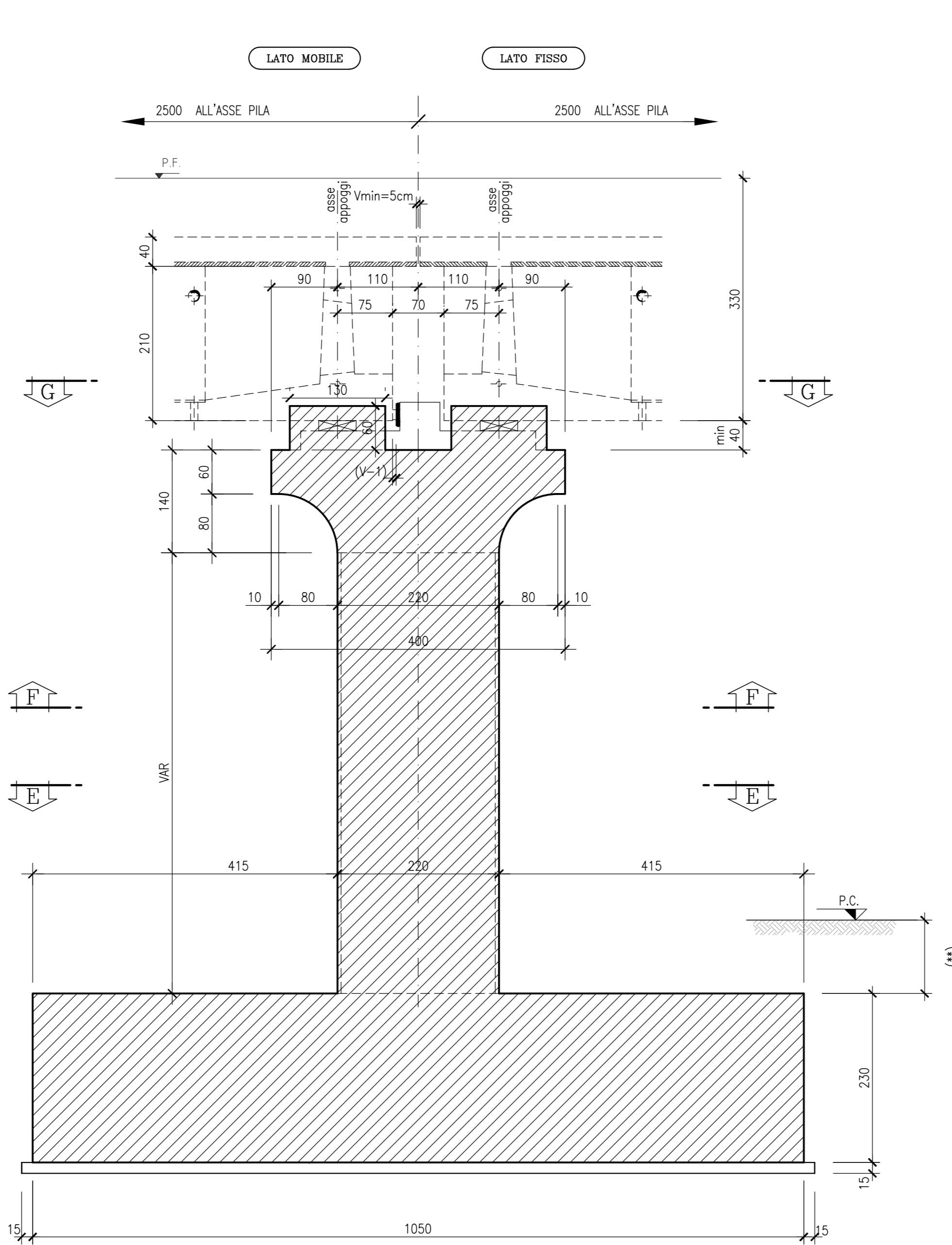
SEZIONE G-G 1:50



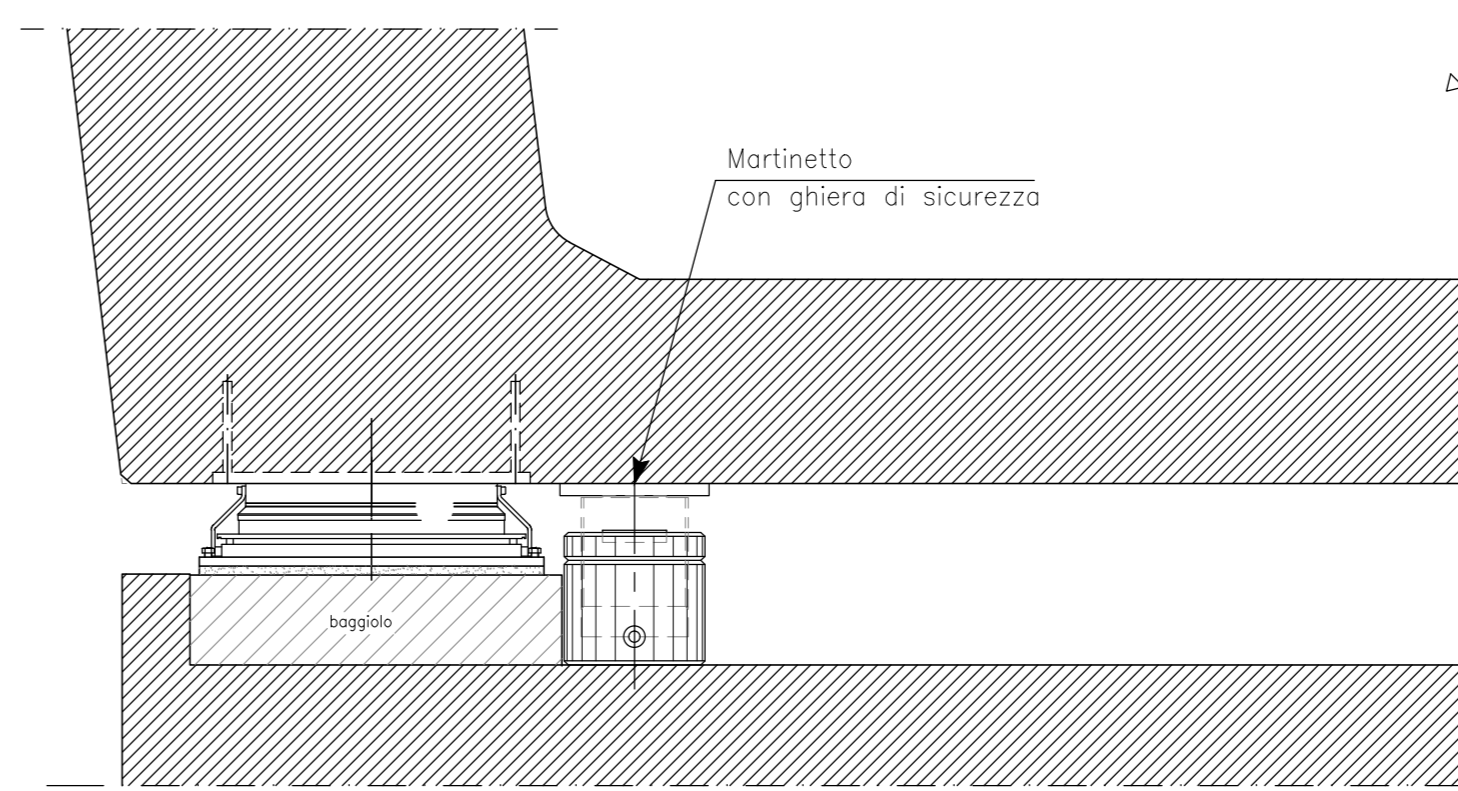
SEZIONE C-C 1:50



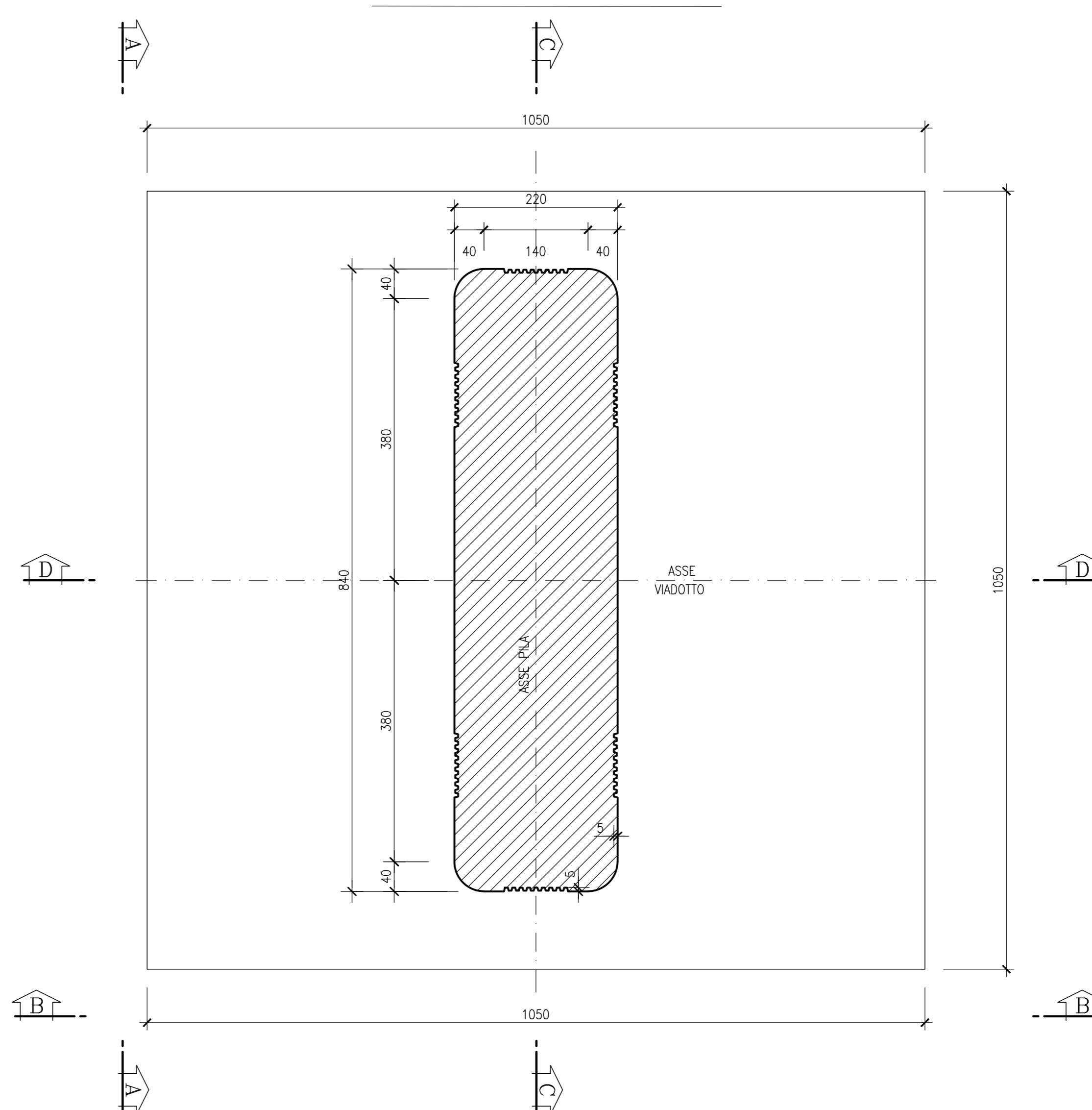
SEZIONE D-D 1:50



SOLLEVAMENTO IMPALCATO



SEZIONE E-E 1:50



DESEGNI DI RIFERIMENTO

DESCRIZIONE	CODICE
A.C. TIP. PILE - PRESCRIZIONI MATERIALI E NOTE GENERALI	IN2500E2QWV000004
REPLUGO PILE VADOTTI	IN2500E2QWV000001
A.C. TIPOLOGICO - PILA LAMELLARE 2.20x8.40 m - 25m 4 cassonci - 25m 4 cassonci - l=4.5 m - RELAZIONE STATICA	IN2500E2CLV0000067

LEGENDA

- LEGENDA APPOGGI:
- APPOGGIO FISSO CEVEVOLE
  - APPOGGIO UNIDIREZIONALE LONGITUDINALE
  - APPOGGIO MULTIDIREZIONALE

CARATTERISTICHE DEI MATERIALI

NOTE

(\*\*) RICOPRIMENTO MINIMO (misurato in asse piatto - asse binario pari)  
 PLINTI IN ALVEO (fascia A) : 1,50m rispetto alla quota locale di fondo alveo  
 PLINTI IN GOLENA (fascia B) : 1,00m rispetto alla quota locale di fondo alveo  
 PLINTI AL DI FUORI DI ATTRAVERSAMENTI FLUVIALI (fascia C) : 0,50m da piano campagna

LA PRESENTE TIPOLOGIA DI PILA SARÀ IMPIEGATA NEI SEGUENTI VADOTTI:

- VADOTTO MELLA

H min. PILA = 10.42m

H max. PILA = 10.42m

COMMITTENTE:



ALTA SORVEGLIANZA:



GENERAL CONTRACTOR:



INFRASTRUTTURE FERROVIARIE STRATEGICHE DEFINITE DALLA LEGGE OBIETTIVO N. 443/01  
 LINEA A.V./A.C. TORINO - VENEZIA Tratta MILANO - VERONA  
 Lotto funzionale Brescia-Verona  
 PROGETTO DEFINITIVO

A.C. VIADOTTO MELLA - PILA LAMELLARE 2.20 X 8.40 m  
 IMPALCATO A 4 CASSONCINI L=25 m - l=4.5 m  
 F.D. 10.50x10.50 h 2.30 - Carpenteria Pila

Rev.	Data	Descrizione	Redatto	Data	Verificato	Data	Approvato	Data
0	31/03/14	EMISSIONE PER CDS	[Signature]	31/03/14	[Signature]	31/03/14	[Signature]	31/03/14
1								
2								
3								

Rev.	Data	Descrizione	Redatto	Data	Verificato	Data	Approvato	Data
0	31/03/14	EMISSIONE PER CDS	[Signature]	31/03/14	[Signature]	31/03/14	[Signature]	31/03/14
1								
2								
3								