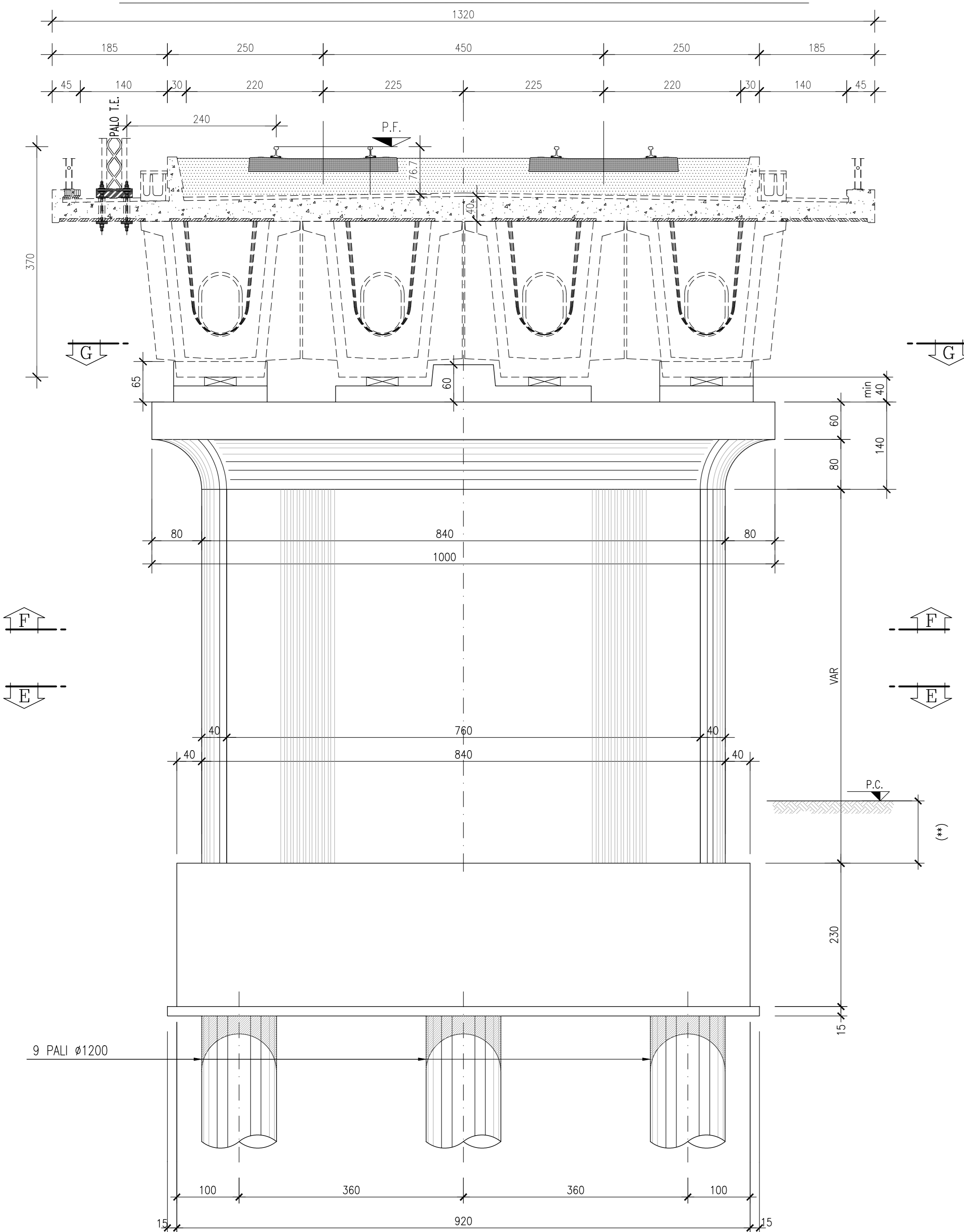
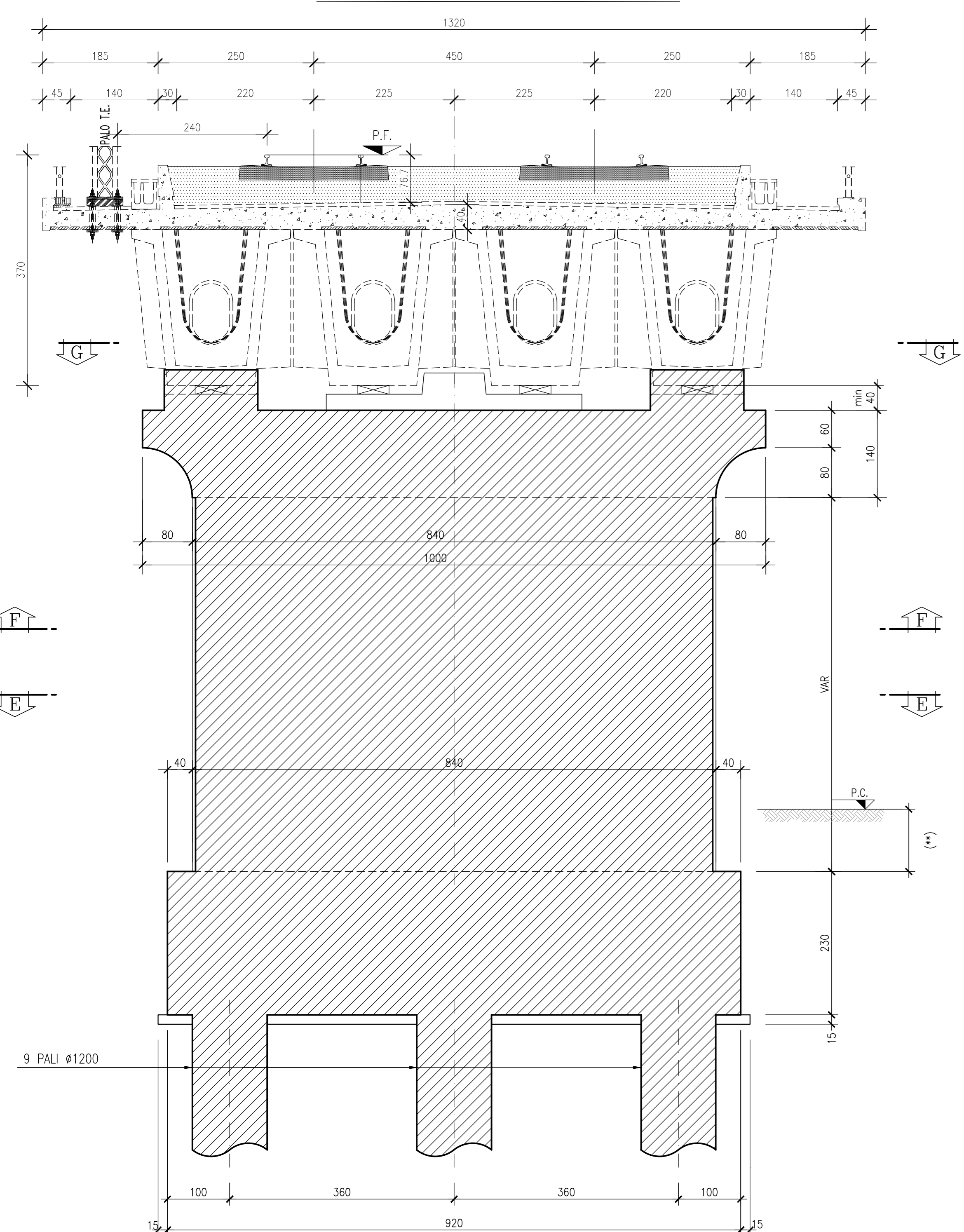


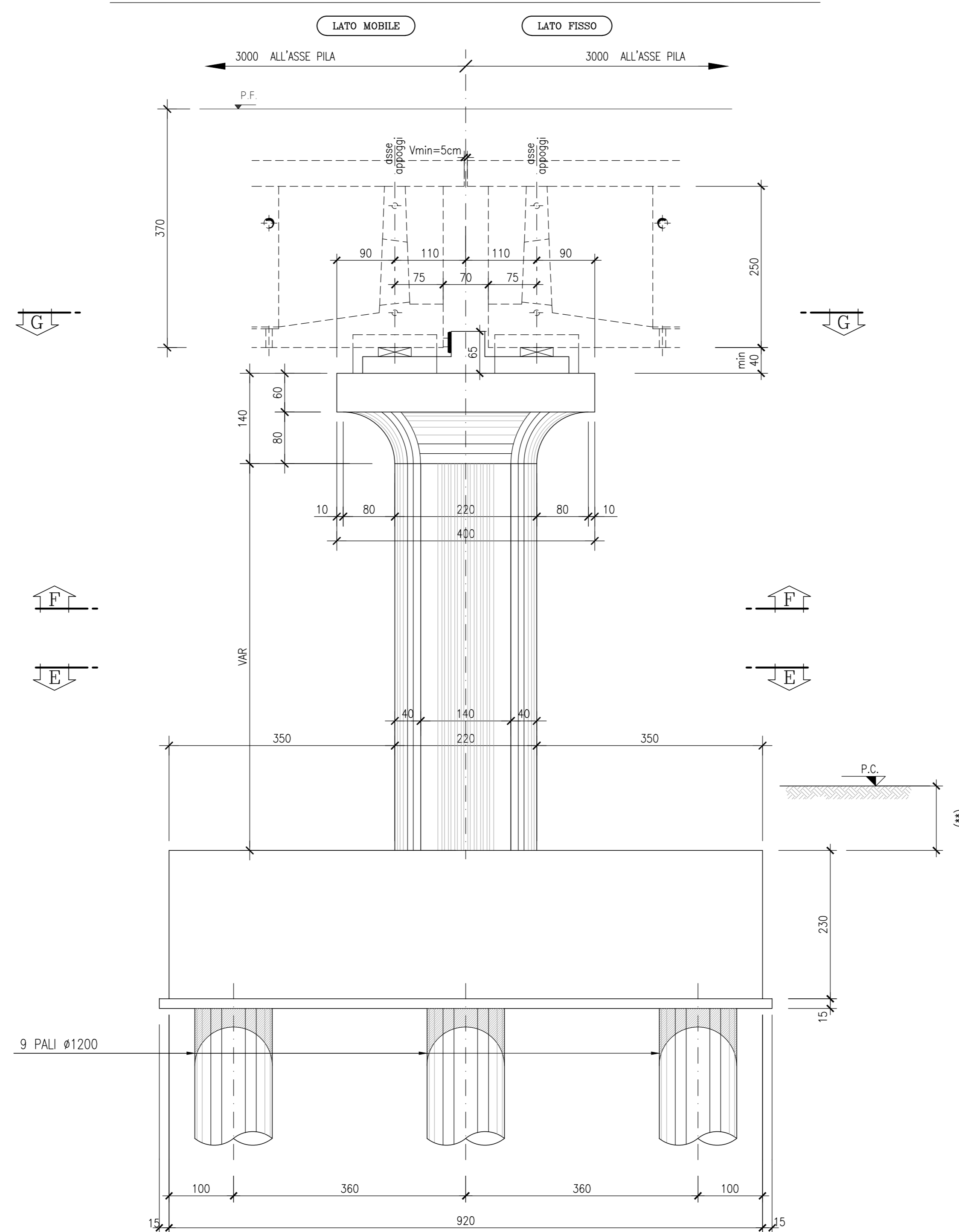
PROSPETTO TRASVERSALE DELLA PILA A-A 1:50



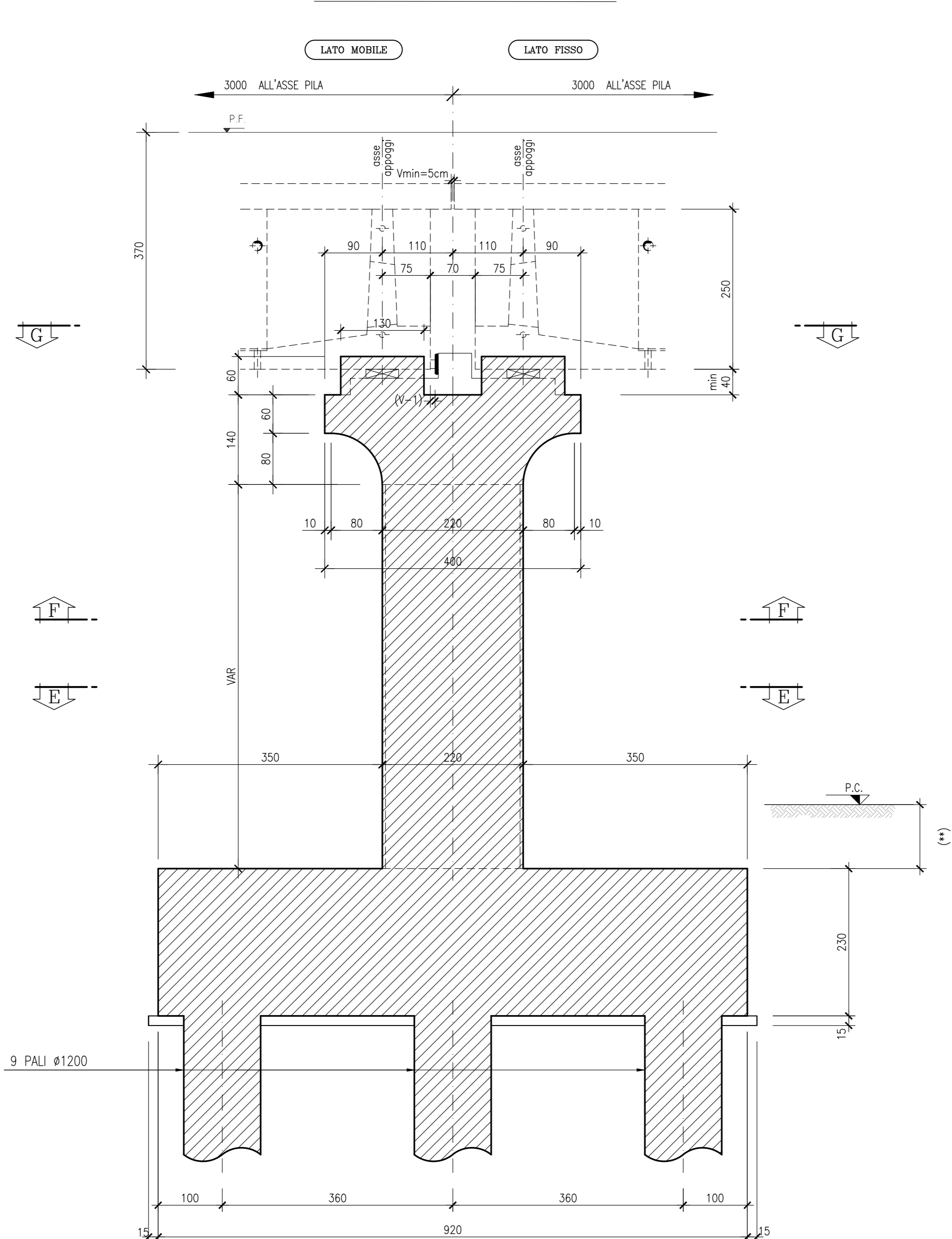
SEZIONE C-C 1:50



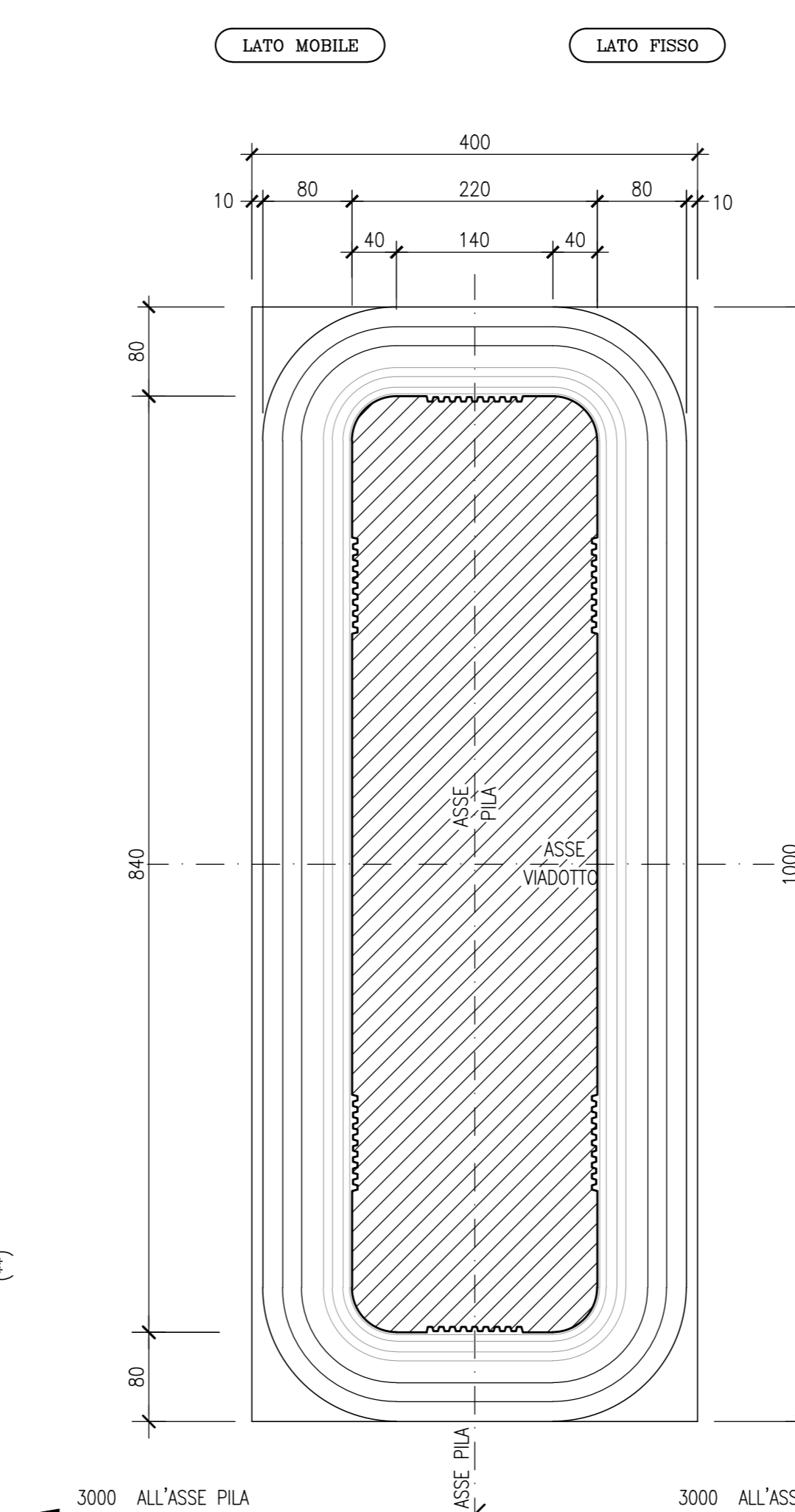
PROSPETTO LONGITUDINALE DELLA PILA B-B 1:50



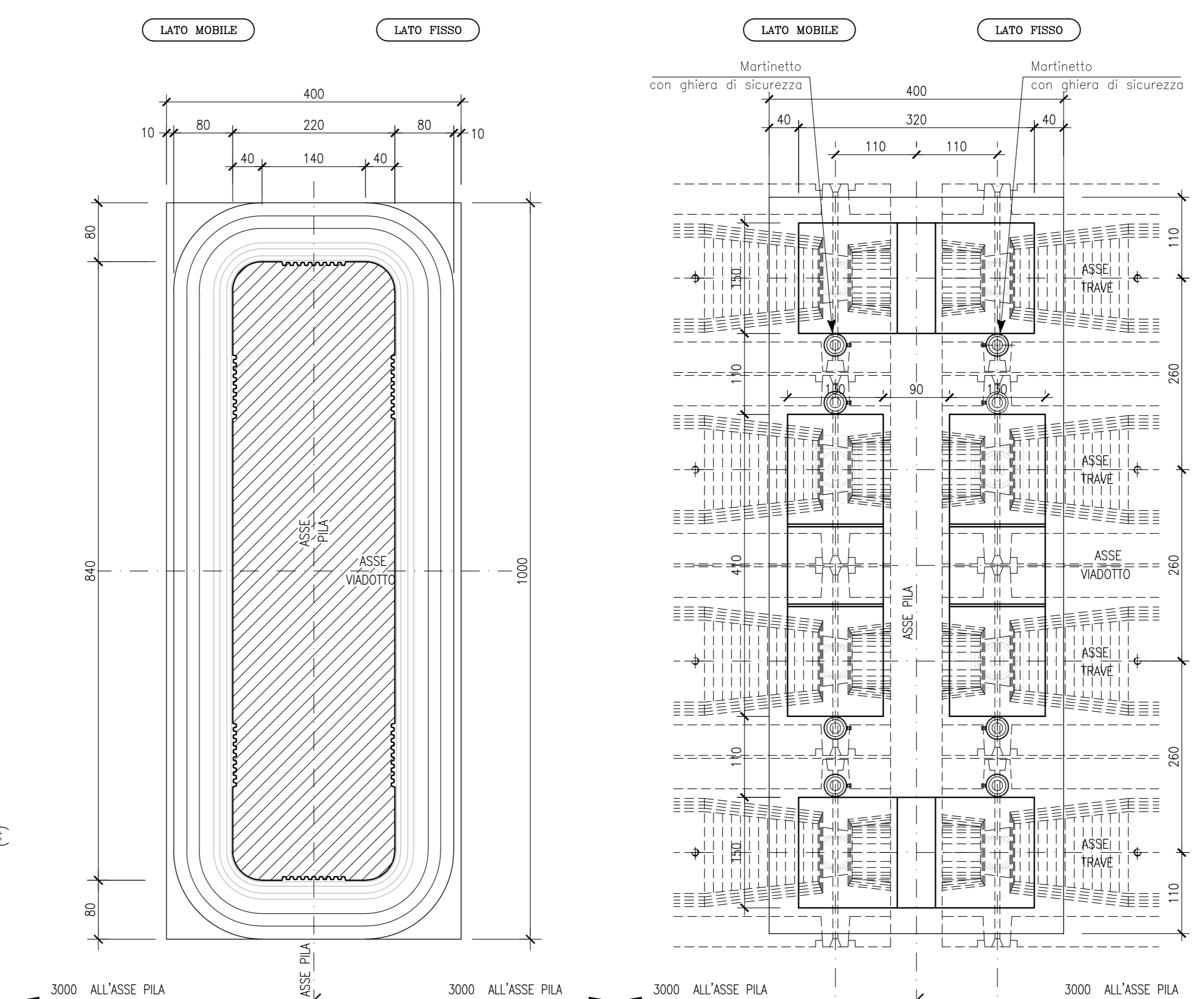
SEZIONE D-D 1:50



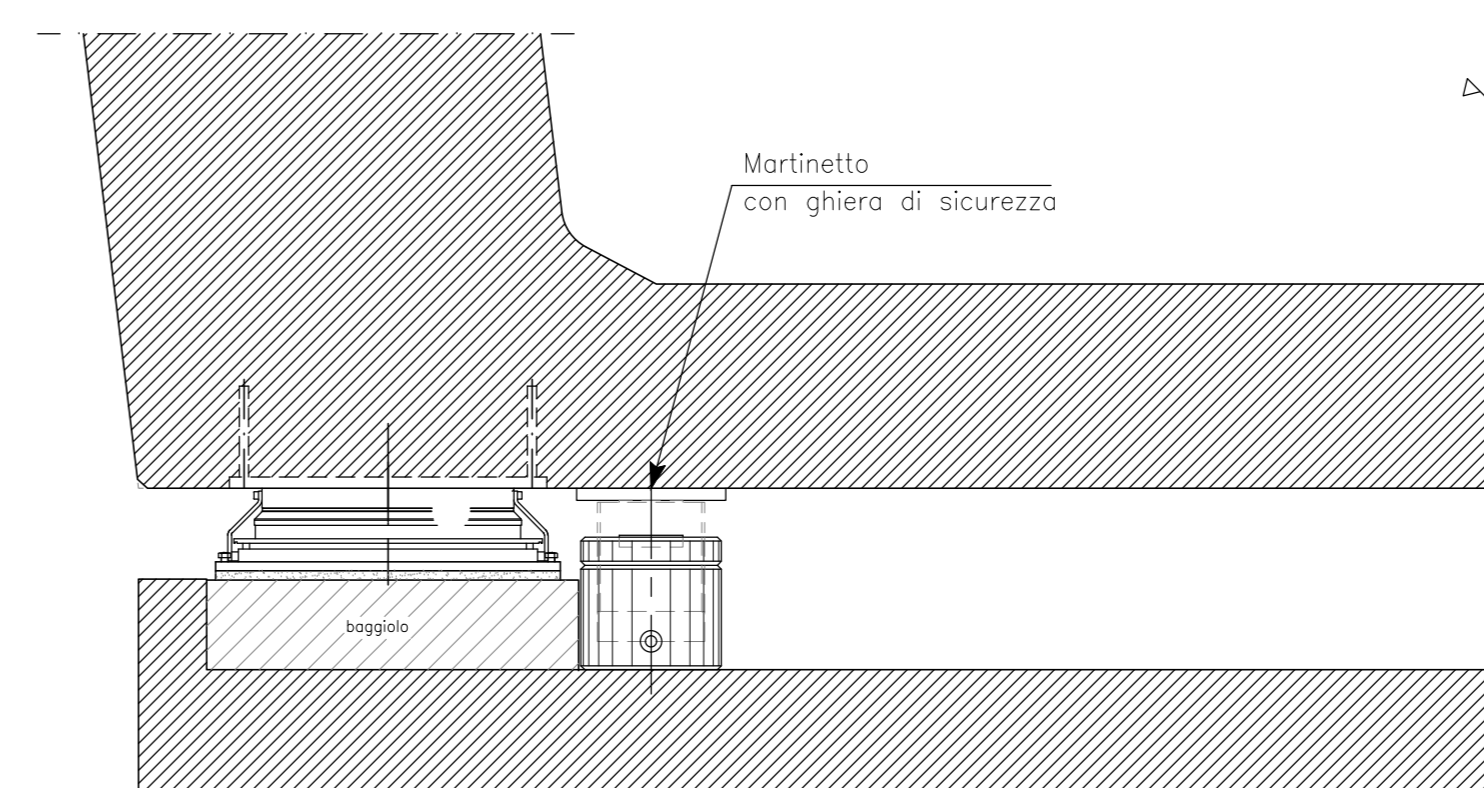
SEZIONE F-F 1:50



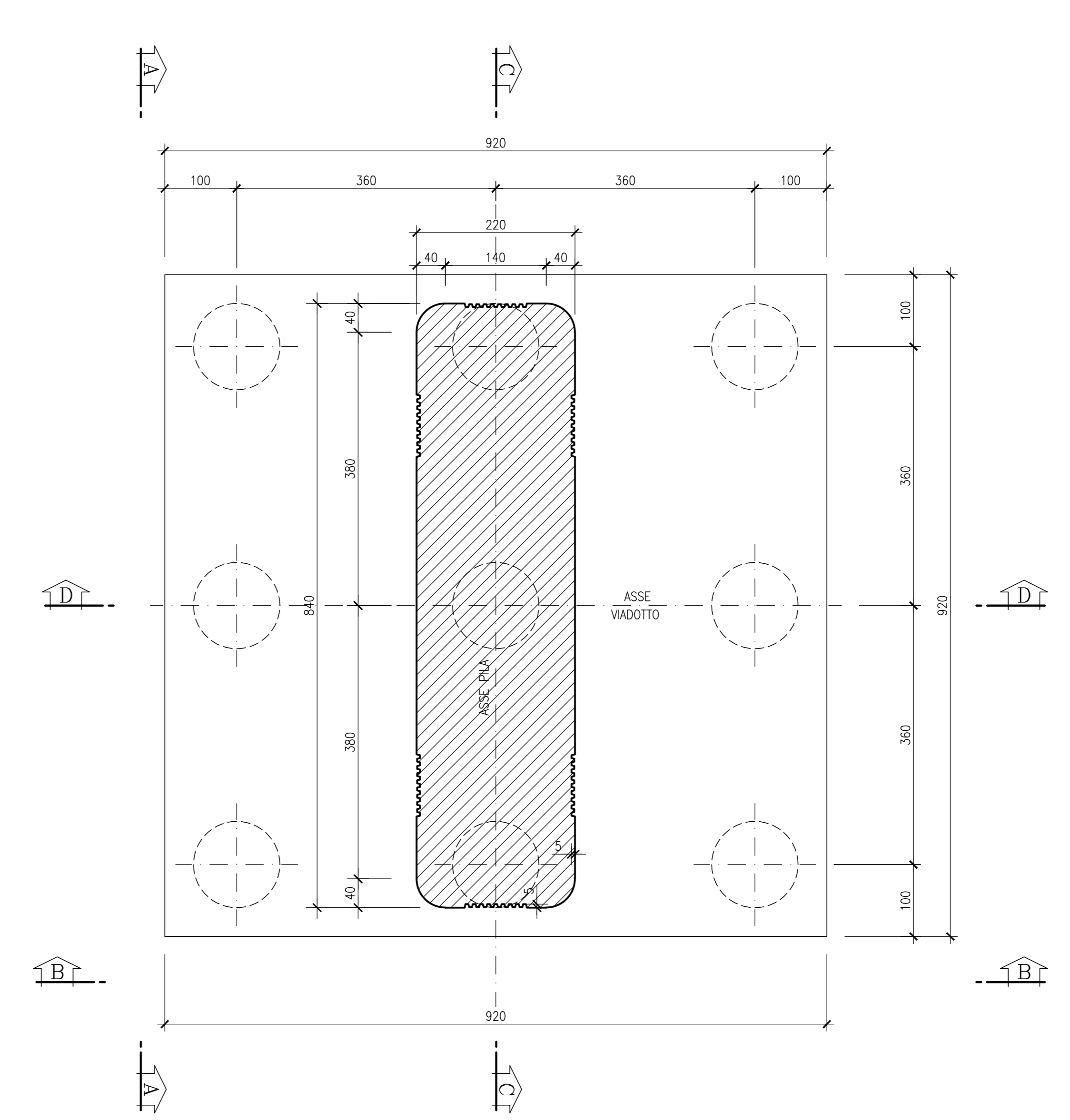
SEZIONE G-G 1:50



SOLEVAMENTO IMPALCATO



SEZIONE E-E 1:50



DESEIGN DI RIFERIMENTO

DESCRIZIONE	CODICE
A.C. TIP. PILE - PRESCRIZIONI MATERIALI E NOTE GENERALI	IN2500E2QWV000004
REPILOGO PILE VADOTTI	IN2500E2QWV0005001
A.C. VIADOTTI MELLA, GARDESANA E MINCIO - PILA LAMELLARE 2.20x4.0 m - 30m 4 cassoni - 30m 4 cassoni - i=4.5 m - RELAZIONE STATICA	IN2500E2CLV0005069

LEGGENDA

LEGGENDA APOGGI:

	APOGGIO FISSO CEDEVOLE
	APOGGIO UNIDIREZIONALE LONGITUDINALE
	APOGGIO MULTIDIREZIONALE

CARATTERISTICHE DEI MATERIALI

NOTE

(*) RICOPRIMENTO MINIMO (misurato in asse pile - asse binario pari)
 PLINTI IN ALVEO (fascia A) : 15,0m rispetto alla quota locale di fondo alveo
 PLINTI IN GOLENA (fascia B) : 1,00m rispetto alla quota locale di fondo alveo
 PLINTI AL DI FUORI DI ATTRAVERSAMENTI FLUVIALI (fascia C) : 0,50m da piano campagna

LA PRESENTE TIPOLOGIA DI PILA SARÀ IMPIEGATA NEI SEGUENTI VIADOTTI:

- VIADOTTO MELLA

H min. PILA = 10,20m
 H max. PILA = 10,20m

COMMITTENTE:



ALTA SORVEGLIANZA:



GENERAL CONTRACTOR:



INFRASTRUTTURE FERROVIARIE STRATEGICHE DEFINITE DALLA LEGGE OBIETTIVO N. 443/01
LINEA A.V. /A.C. TORINO - VENEZIA Tratta MILANO - VERONA
Lotto funzionale Brescia-Verona
PROGETTO DEFINITIVO

A.C. VIADOTTO MELLA - PILA LAMELLARE 2.20 X 8.40 m
IMPALCATO A 4 CASSONCINI L=30 m - l=4.5 m
Plinto a 9 pali Ø 1200 - Carpenteria Pila



ALTA SORVEGLIANZA	Verificato	Data	Approvato	Data

COMMESSA	LOTTO	FASE	ENTE	TIPO DOC.	OPERA/DISCIPLINA	PROGR.	REV.	SCALA
IN05	010	D	E2	BB	V10005	071	0	1:50

PROGETTAZIONE GENERAL CONTRACTOR										Autorizzato/Date	
Rev.	Data	Descrizione	Redatto	Data	Verificato	Data	Approvato	Data	Consorzio		
0	31/03/14	EMISSIONE PER CDS	...	31/03/14	...	31/03/14	...	31/03/14	Cepav due		
1									Project Director		
2											
3											