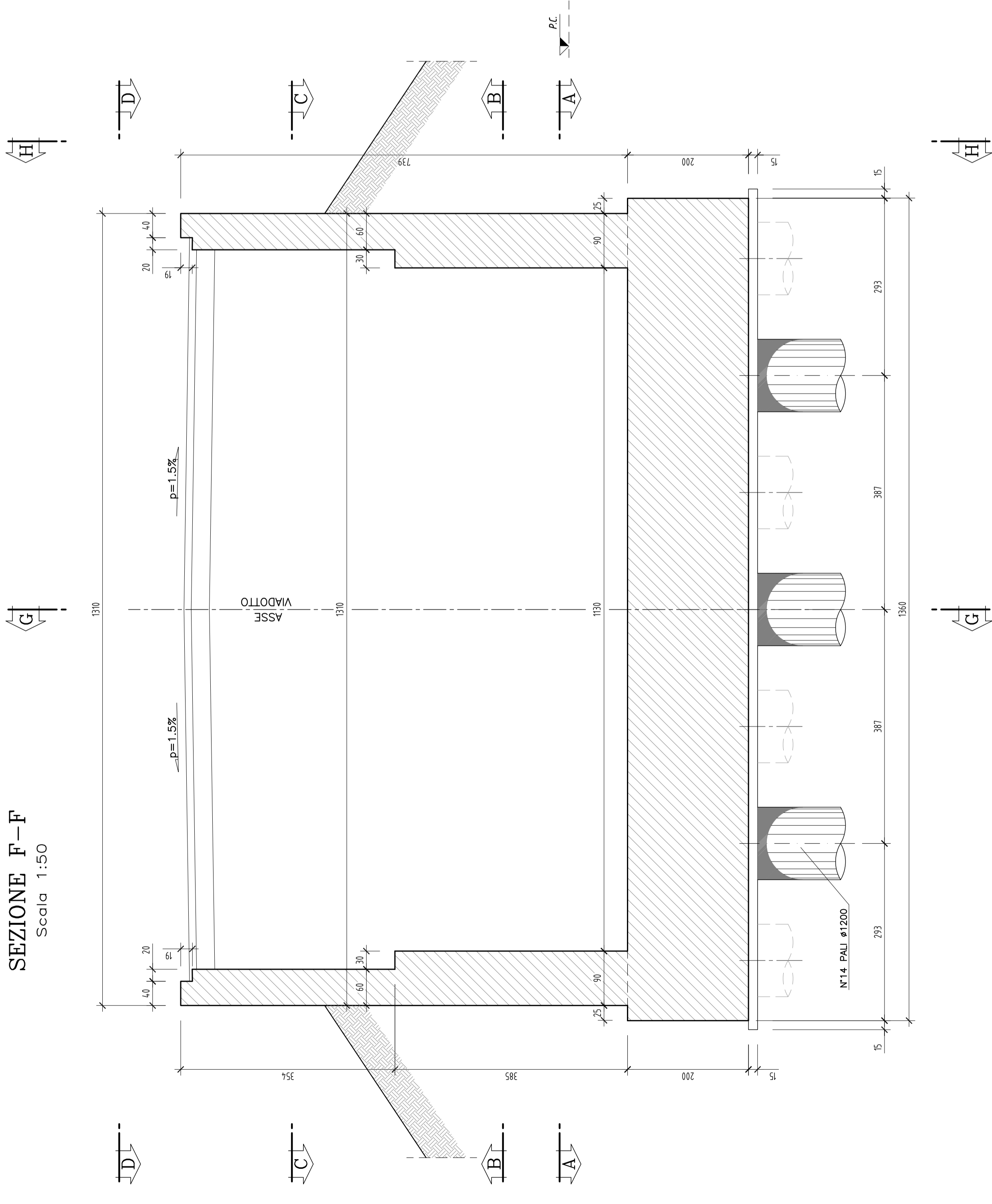


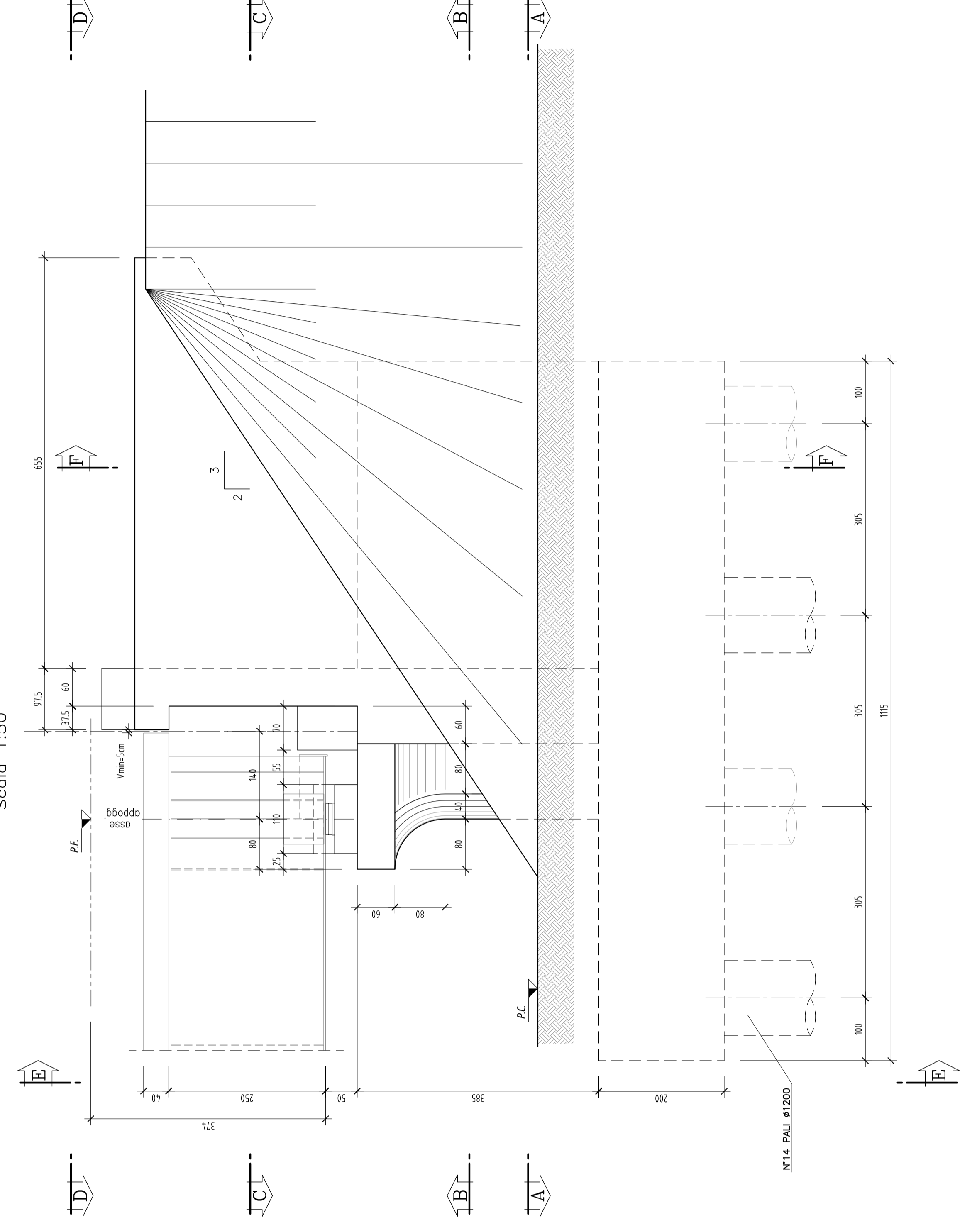
DISEGNI DI RIFERIMENTO

DESCRIZIONE	CODICE
- STRUTTURA MISTA ACCIAIO/CLS L=40m--CARPENTERIA SPALLA (TM. 1/2)	IN05000E28BVI00K4001
- AC. TIP. VAD. MPAL L=40m. STR. MISTA ACC/CLS CARP. MPAL. PIANA	IN05000E28ZV0007007
- PROSP. SEZ.	

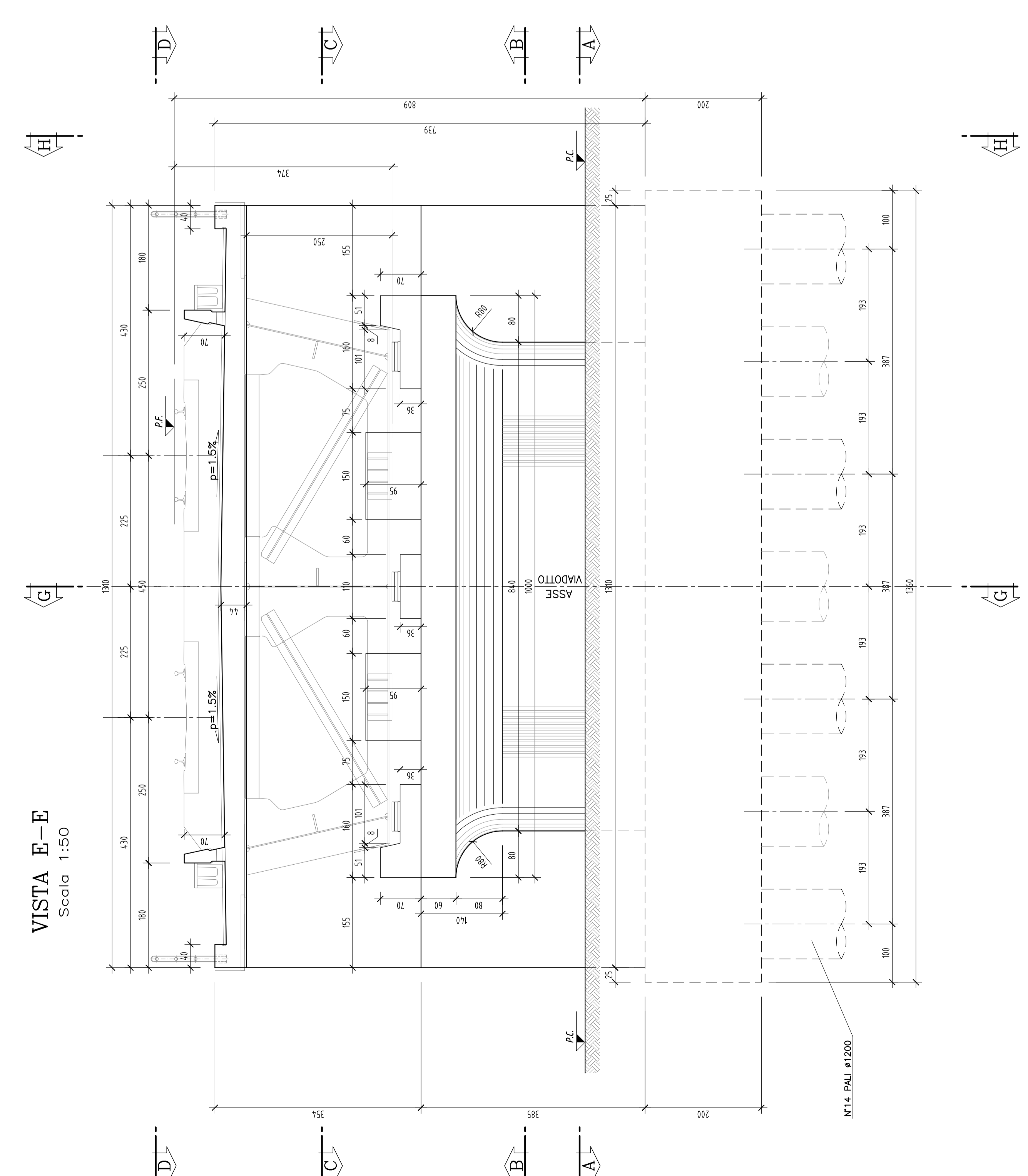
SEZIONE F-F
Scala 1:50



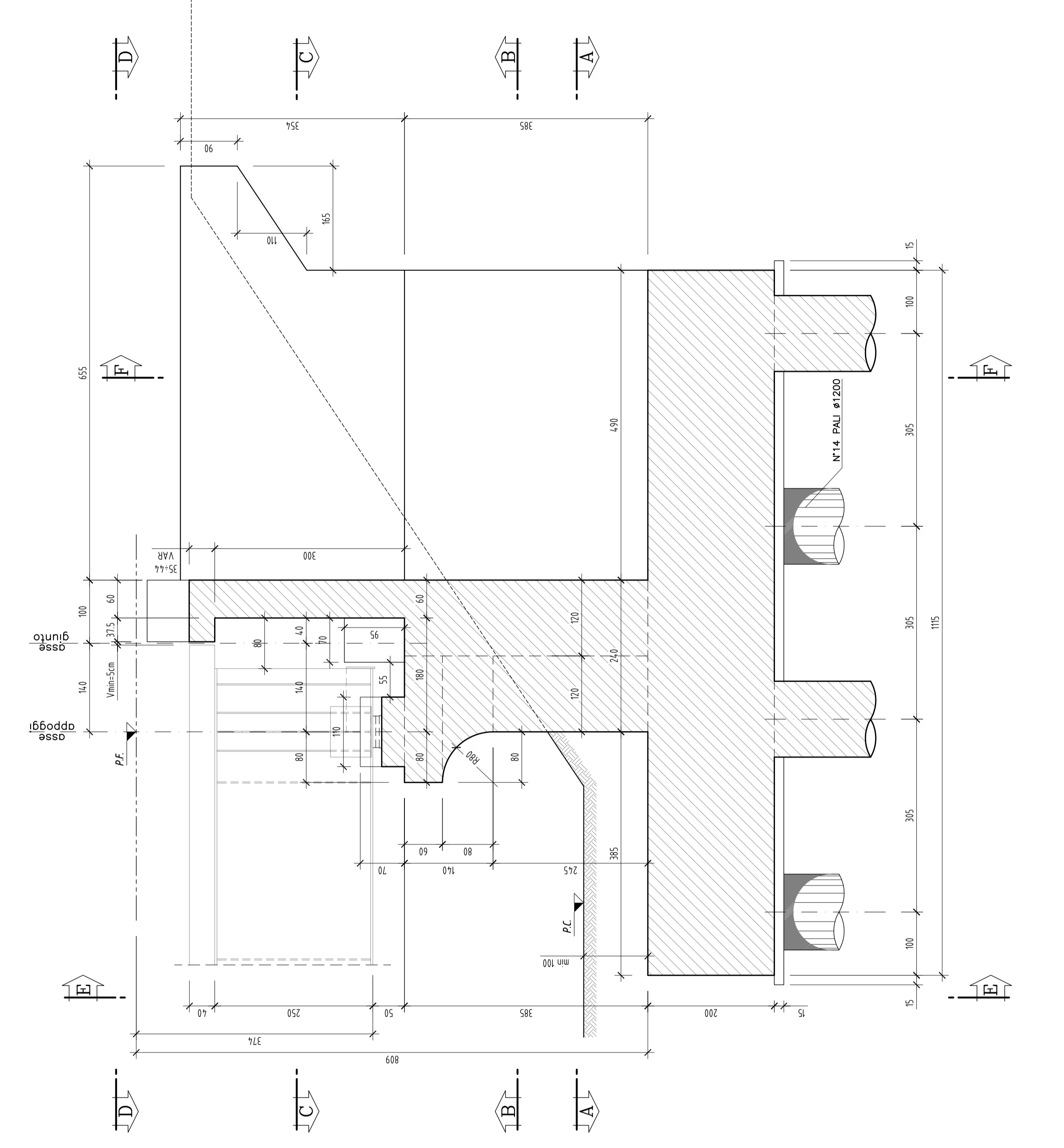
VISTA H-H
Scala 1:50



VISTA E-E
Scala 1:50



SEZIONE G-G
Scala 1:50



NOTE GENERALI

TABELLA DI APPLICAZIONE STRUTTURA MISTA ACCIAIO/CLS L=40m	
VADOTTO	SPALLA A
V111 CHIESE	H=8.09m (14x1200)
	SPALLA B

CARATTERISTICHE DEI MATERIALI

- CALCESTRUZZO MAGRO PER SOTTOFONDO**
- CONGLOMERATO CEMENTIZIO TIPO I
 - TIPO DI CEMENTO CEM I-V
 - CLASSE DI RESISTENZA Rk4 ≥ 15 MPa
- CALCESTRUZZO PER GETTO IN OPERA - MURI, PULVINO, BAGGIOLI E RITEGNI SSMICI**
- CONGLOMERATO CEMENTIZIO TIPO C4 (BAGGIOLI), C5 (MURI/PULVINO)
 - TIPO DI CEMENTO CEM I-V
 - CLASSE DI RESISTENZA Rk4 ≥ 17 MPa
 - CLASSE DI CONSISTENZA S4-S5 (BAGGIOLI), S3-S4 (MURI/PULVINO)
 - CLASSE DI ESPOSIZIONE XC3 (BAGGIOLI), XC4 (MURI/PULVINO)
 - RAPPORTO A/C MAX 0,55 (BAGGIOLI), 0,50 (MURI/PULVINO)
 - COPRIFERRO 40 mm
- CALCESTRUZZO PER GETTO IN OPERA - FONDAZIONE**
- CONGLOMERATO CEMENTIZIO TIPO C3
 - TIPO DI CEMENTO CEM III-V
 - CLASSE DI RESISTENZA Rk4 ≥ 30 MPa
 - CLASSE DI CONSISTENZA S3-S4
 - CLASSE DI ESPOSIZIONE XC2
 - RAPPORTO A/C MAX 0,60
 - COPRIFERRO 40 mm
- CALCESTRUZZO PER GETTO IN OPERA - PALI**
- CONGLOMERATO CEMENTIZIO TIPO H2
 - TIPO DI CEMENTO CEM III-V
 - CLASSE DI RESISTENZA Rk4 ≥ 30 MPa
 - CLASSE DI CONSISTENZA S4-S5
 - CLASSE DI ESPOSIZIONE XC2
 - RAPPORTO A/C MAX 0,60
 - COPRIFERRO 60 mm
- ACCIAIO D'ARMATURA**
- FE B 44 K SALDABILE PER DIAMETRI $\phi \leq 26$
 - FE B 38 K SALDABILE PER DIAMETRI $\phi > 26$

INCIDENZA ARMATURE

- PUNTO DI FONDAZIONE 120 kg/mc
- ELEVAZIONE 125 kg/mc
- PULVINO PER SPALLE LAMELLARI 200 kg/mc
- BAGGIOLI E RITEGNI 380 kg/mc
- PALI 155 kg/mc

COMITENTE:



ALTA SORVEGLIANZA:



GENERAL CONTRACTOR:



INFRASTRUTTURE FERROVIARIE STRATEGICHE DEFINITE DALLA LEGGE OBBIETTIVO N. 443/01
LINEA A.V. /A.C. TORINO - VENEZIA Tratta MILANO - VERONA
Lotto funzionale Brescia-Verona
PROGETTO DEFINITIVO

LINEA A.C. - TIPOLOGICO SPALLA H=8,09m
IMPALCATO STRUTTURA MISTA L=40m l=4,5m
Carpenteria spalla tav.2/2



ALTA SORVEGLIANZA	Verificato	Data	Approvato	Data
ITALFERR				
COMMESSA LOTTO FASE ENTE TIPO DOC. OPERA/OSSERVA. PROGR. REV.	SCALE			
IN05 00 D E2 BB VI100K4 002 0	1:50			
PROGETTAZIONE GENERAL CONTRACTOR				
Rev.	Data	Redatto	Data	Verificato
0	31/03/14	EMERSON PER CDR	31/03/14	VERBA
1				
2				
3				