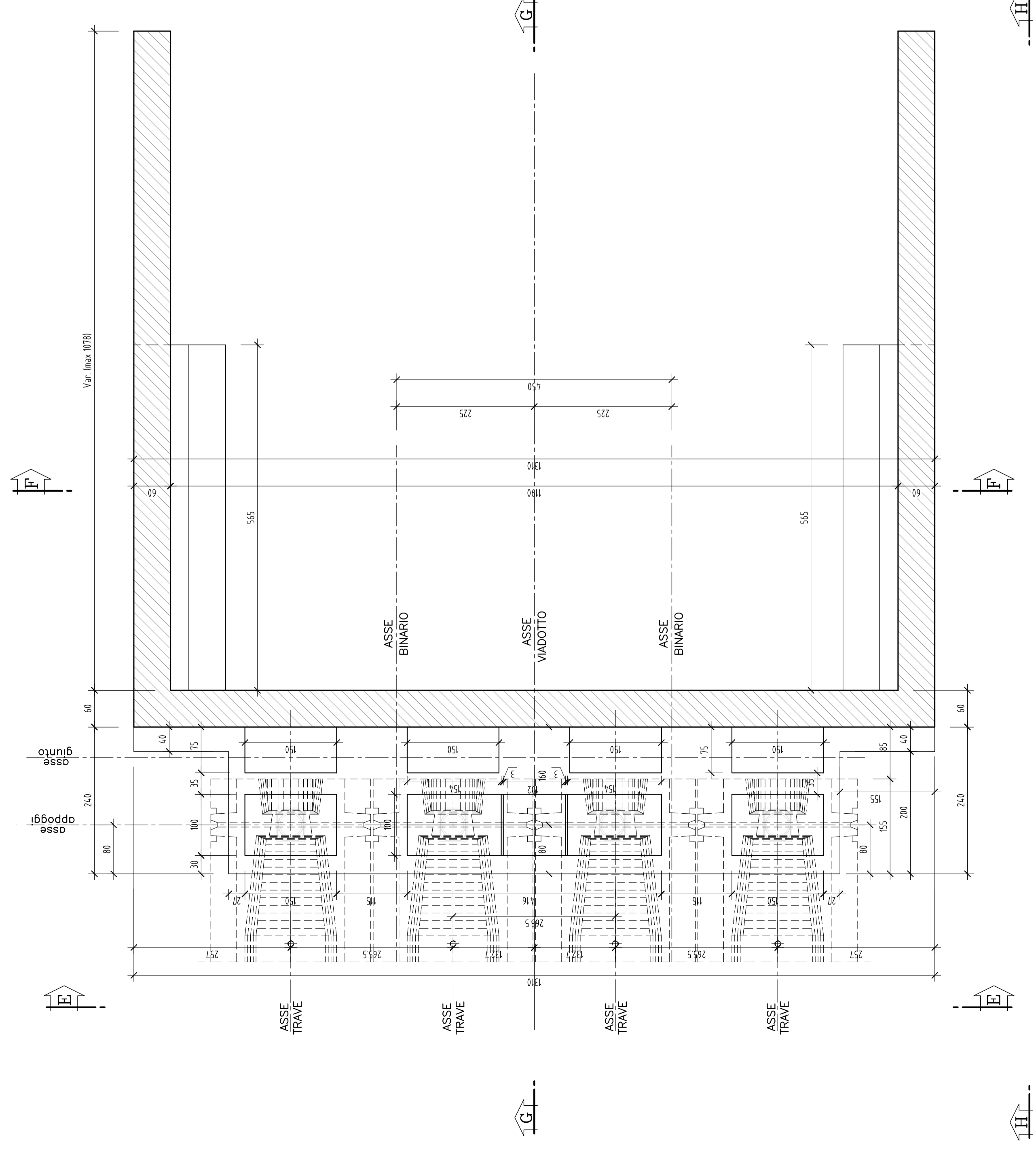


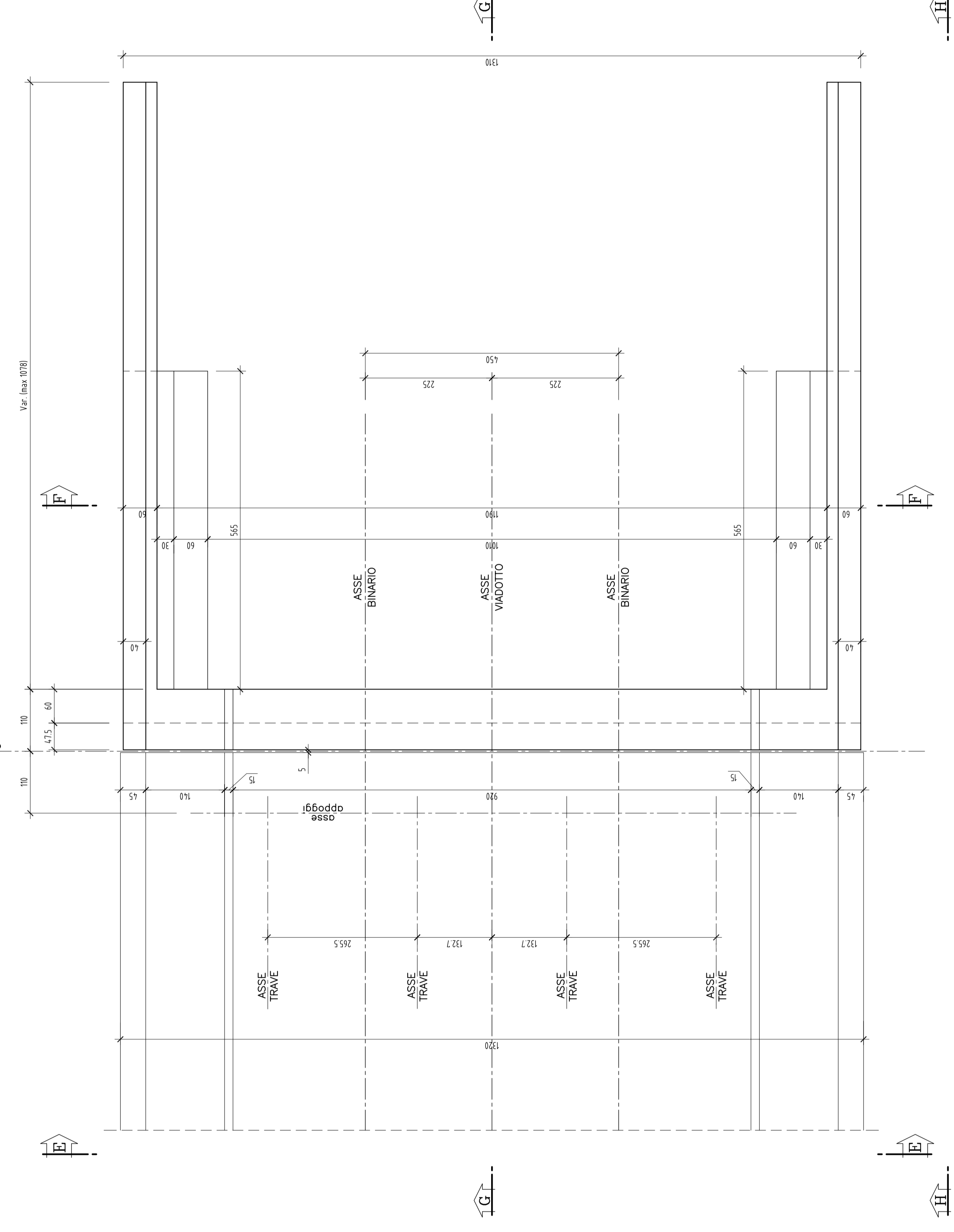
SEZIONE C-C

Scala 1:50



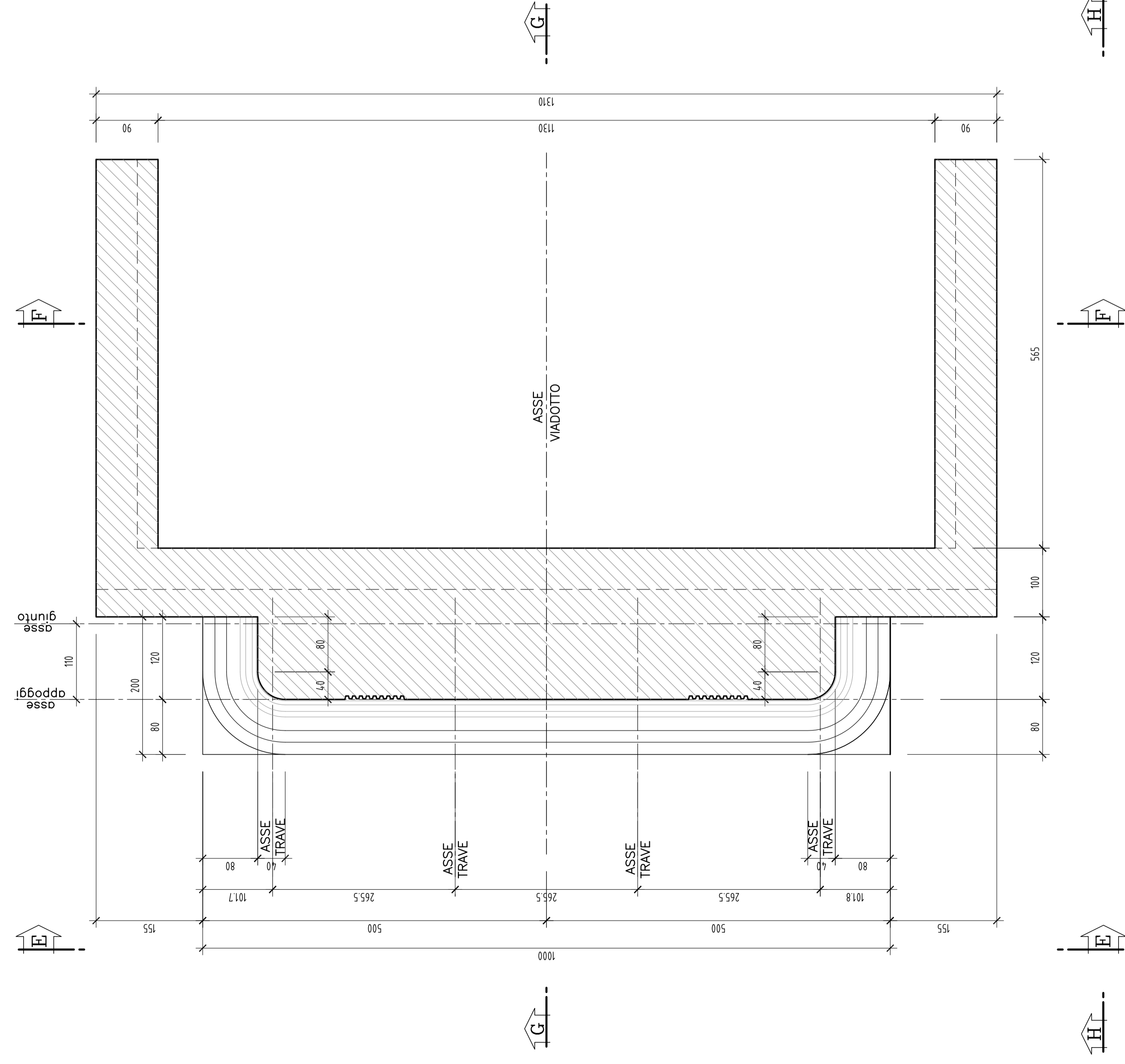
VISTA D-D

Scala 1:50



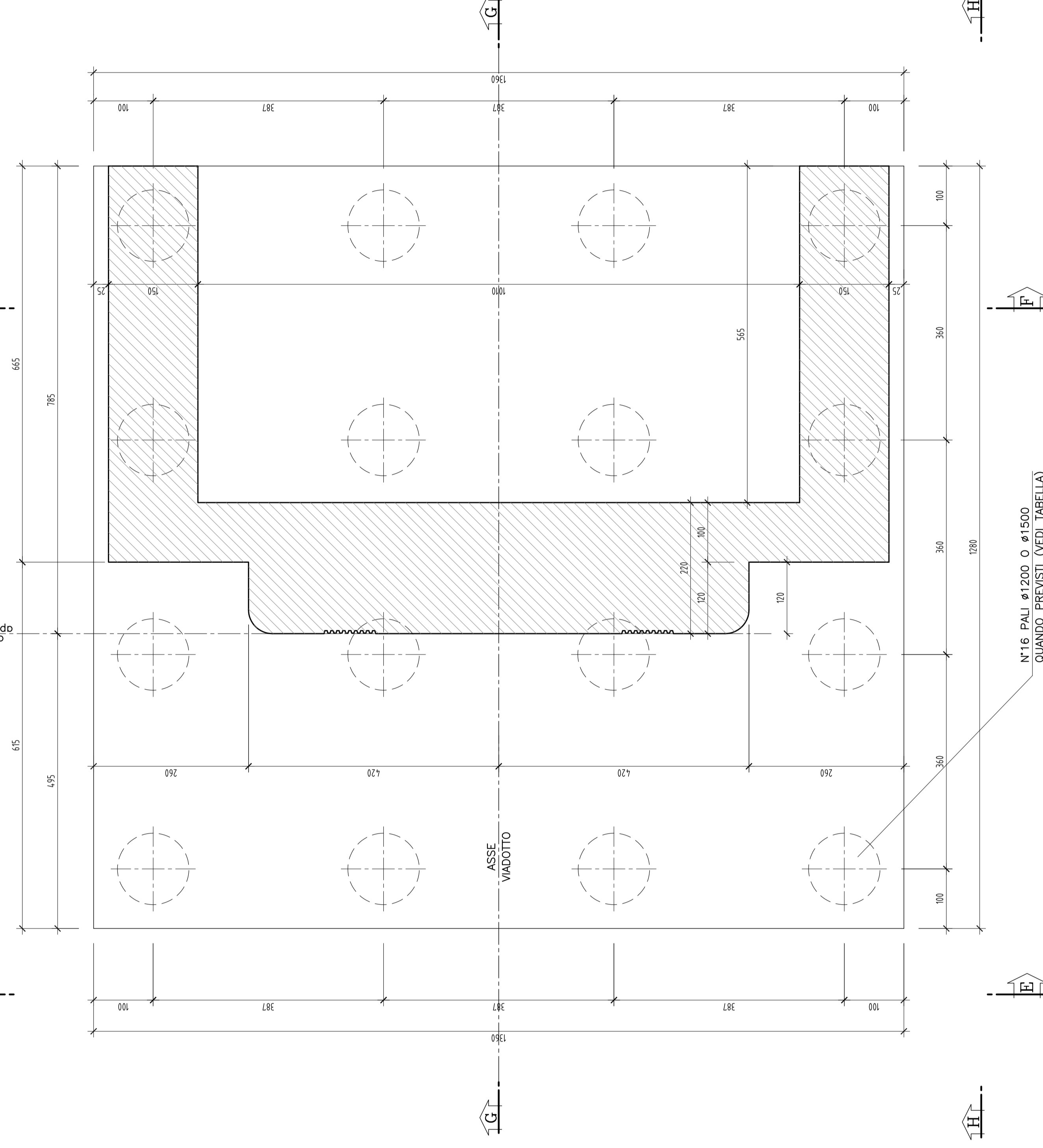
SEZIONE B-B

Scala 1:50



SEZIONE A-A

Scala 1:50



NOTE: PALI Ø1200 O Ø1500 QUANDO PREVISTI (VEDI TABELLA)

DISEGNI DI RIFERIMENTO

DESCRIZIONE	CODICE
IMPALCATO 4 CASSONCINI L=25.0m H=4.5m H=13.0m - CARPENTERIA SPALLA (TR. 2/2)	IN05000E28BVI00V4002
AC TIP VADOTTO IMPALCATO 4 CASSONCINI L=25m - CARP IMPALCATO	IN05000E28ZV00D7024
AC TIP VADOTTO IMPALCATO 4 CASSONCINI L=25m - CARP TRAVE	IN05000E28ZV00D7030

NOTE GENERALI

TABELLA DI APPLICAZIONE 4 CASSONCINI L=25.0m H=4.5m H=13.0m

VADOTTO	SPALLA A	SPALLA B
V09 MONTICHIARI 1	H=9.72m (F.D.)	H=12.98m (16ø1500)
V10 MONTICHIARI 2	H=9.58m (16ø1200)	H=11.13m (16ø1500)
V13 TIONELLO	H=12.28m (16ø1500)	H=12.29m (16ø1500)
V15 TIONE	H=10.62m (16ø1500)	H=9.69m (16ø1500)

CARATTERISTICHE DEI MATERIALI

- CALCESTRUZZO MAGRO PER SOTTOFONDO**
- CONGLOMERATO CEMENTIZIO TIPO C3
 - TIPO DI CEMENTO CEM III-V
 - CLASSE DI RESISTENZA R_{ck} ≥ 15 MPa
- CALCESTRUZZO PER GETTO IN OPERA - MURI, PULVINO, BAGGIOLI E RITEGNI SISMICI**
- CONGLOMERATO CEMENTIZIO TIPO C4 (BAGGIOLI), C5 (MURI/PULVINO)
 - TIPO DI CEMENTO CEM III-V
 - CLASSE DI RESISTENZA R_{ck} ≥ 17 MPa
 - CLASSE DI CONSISTENZA SLUMP S4-S5 (BAGGIOLI), S3-S4 (MURI/PULVINO)
 - CLASSE DI ESPOSIZIONE XC3 (BAGGIOLI), XC4 (MURI/PULVINO)
 - RAPPORTO A/C MAX 0.55 (BAGGIOLI), 0.50 (MURI/PULVINO)
 - COPRIFERRO 40 mm
- CALCESTRUZZO PER GETTO IN OPERA - FONDAZIONE**
- CONGLOMERATO CEMENTIZIO TIPO C3
 - TIPO DI CEMENTO CEM III-V
 - CLASSE DI RESISTENZA R_{ck} ≥ 30 MPa
 - CLASSE DI CONSISTENZA SLUMP S3-S4
 - CLASSE DI ESPOSIZIONE XC2
 - RAPPORTO A/C MAX 0.60
 - COPRIFERRO 40 mm
- CALCESTRUZZO PER GETTO IN OPERA - PALI**
- CONGLOMERATO CEMENTIZIO TIPO H2
 - TIPO DI CEMENTO CEM III-V
 - CLASSE DI RESISTENZA R_{ck} ≥ 30 MPa
 - CLASSE DI CONSISTENZA SLUMP S4-S5
 - CLASSE DI ESPOSIZIONE XC2
 - RAPPORTO A/C MAX 0.60
 - COPRIFERRO 60 mm
- ACCIAIO D'ARMATURA**
- FE B 44 K SALDABILE PER DIAMETRI Ø ≤ 26
 - FE B 38 K SALDABILE PER DIAMETRI Ø > 26

INCIDENZA ARMATURE

- PUNTO DI FONDAZIONE	145 kg/mc
- ELEVAZIONE	145 kg/mc
- PULVINO PER SPALLE LAMELLARI	200 kg/mc
- BAGGIOLI E RITEGNI	380 kg/mc
- PALI (ø1200)	180 kg/mc
- PALI (ø1500)	140 kg/mc

COMMITTENTE:



ALTA SORVEGLIANZA:

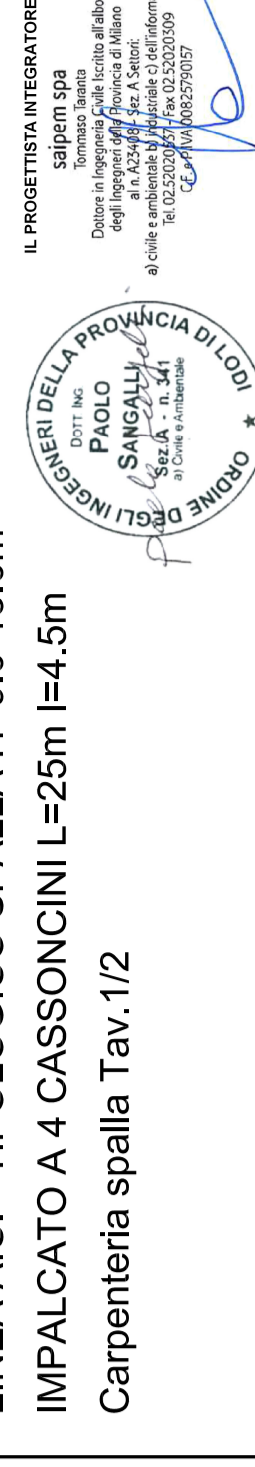


GENERAL CONTRACTOR:



INFRASTRUTTURE FERROVIARIE STRATEGICHE DEFINITE DALLA LEGGE OBBIETTIVO N. 443/01
LINEA A.V. /A.C. TORINO - VENEZIA Tratta MILANO - VERONA
 Lotto funzionale Brescia-Verona
PROGETTO DEFINITIVO

LINEA A.C. - TIPOLOGICO SPALLA H=9.0-13.0m
IMPALCATO A 4 CASSONCINI L=25m H=4.5m
 Carpenteria spalla Tav.1/2



ALTA SORVEGLIANZA	Verificato	Data	Approvato	Data			
ITALFERR							
COMMESSA	LOTTO	FASE	ENTE TIPO DOC.	OPERA/OSPELMA	PROGR.	REV.	SCALA
IN05	00	D	E2	BB	VI100V4	001	0
PROGETTAZIONE GENERAL CONTRACTOR							
Rev.	Data	Descrizione	Rev.	Data	Verificato	Data	Approvato
0	15/04/14	EMISIONE PER CDR	1	15/04/14	REBERTA	14/04/14	CAZZARI
1			2				
2			3				
3							