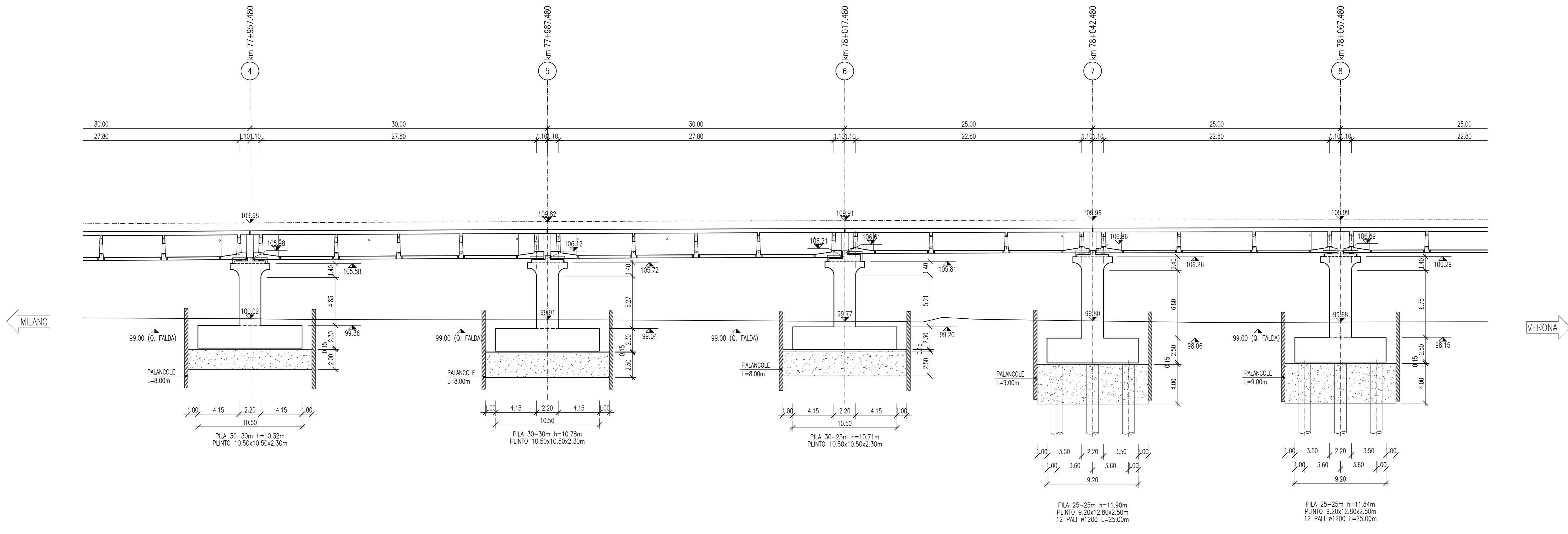
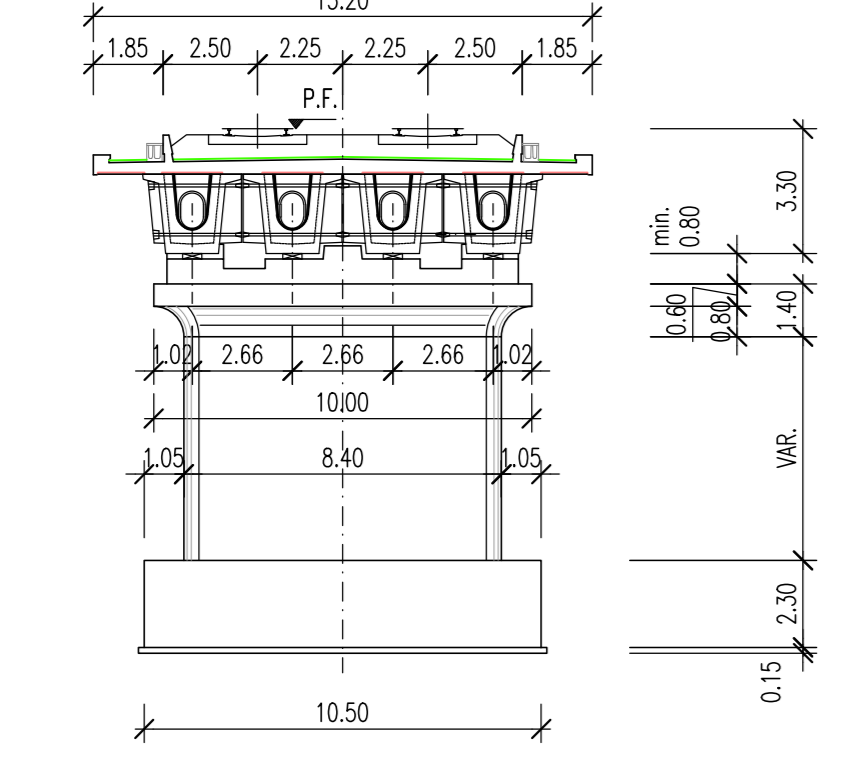


A.C. VADOTTO MELLA RELAZIONE TECNICA E STATICA	IN5000E2CLV5000001
A.C. VADOTTO MELLA PLANIMETRIA E PROFILO LONGITUDINALE PARTE 1: DA SPALLA A A PILA 28	IN5000E2L7V5000001
A.C. VADOTTO MELLA PLANIMETRIA E PROFILO LONGITUDINALE PARTE 2: DA PILA 29 A SPALLA B	IN5000E2L7V5000002
A.C. VADOTTO MELLA SEZIONE LONGITUDINALE E PIANTE FONDAZIONI DA SPALLA A A PILA 4	IN5000E2Z9V5000001
A.C. VADOTTO MELLA SEZIONE LONGITUDINALE E PIANTE FONDAZIONI DA SPALLA A A PILA 8	IN5000E2Z9V5000002
A.C. VADOTTO MELLA SEZIONE LONGITUDINALE E PIANTE FONDAZIONI DA PILA 8 A PILA 13	IN5000E2Z9V5000003
A.C. VADOTTO MELLA SEZIONE LONGITUDINALE E PIANTE FONDAZIONI DA PILA 13 A PILA 17	IN5000E2Z9V5000004
A.C. VADOTTO MELLA SEZIONE LONGITUDINALE E PIANTE FONDAZIONI DA PILA 18 A PILA 23	IN5000E2Z9V5000005
A.C. VADOTTO MELLA SEZIONE LONGITUDINALE E PIANTE FONDAZIONI DA PILA 23 A PILA 27	IN5000E2Z9V5000006
A.C. VADOTTO MELLA SEZIONE LONGITUDINALE E PIANTE FONDAZIONI DA PILA 27 A PILA 31	IN5000E2Z9V5000007
A.C. VADOTTO MELLA SEZIONE LONGITUDINALE E PIANTE FONDAZIONI DA PILA 31 A PILA 36	IN5000E2Z9V5000008
A.C. VADOTTO MELLA SEZIONE LONGITUDINALE E PIANTE FONDAZIONI DA PILA 36 A PILA 41	IN5000E2Z9V5000009
A.C. VADOTTO MELLA SEZIONE LONGITUDINALE E PIANTE FONDAZIONI DA PILA 41 A PILA 47	IN5000E2Z9V5000010
A.C. VADOTTO MELLA SEZIONE LONGITUDINALE E PIANTE FONDAZIONI DA PILA 47 A SPALLA B	IN5000E2Z9V5000011
A.C. VADOTTO MELLA PROSPETTO LONGITUDINALE E PIANTE IMPALCATO DA SPALLA A A PILA 4	IN5000E2P9V5000001
A.C. VADOTTO MELLA PROSPETTO LONGITUDINALE E PIANTE IMPALCATO DA PILA 4 A PILA 8	IN5000E2P9V5000002
A.C. VADOTTO MELLA PROSPETTO LONGITUDINALE E PIANTE IMPALCATO DA PILA 8 A PILA 13	IN5000E2P9V5000003
A.C. VADOTTO MELLA PROSPETTO LONGITUDINALE E PIANTE IMPALCATO DA PILA 13 A PILA 18	IN5000E2P9V5000004
A.C. VADOTTO MELLA PROSPETTO LONGITUDINALE E PIANTE IMPALCATO DA PILA 18 A PILA 23	IN5000E2P9V5000005
A.C. VADOTTO MELLA PROSPETTO LONGITUDINALE E PIANTE IMPALCATO DA PILA 23 A PILA 27	IN5000E2P9V5000006
A.C. VADOTTO MELLA PROSPETTO LONGITUDINALE E PIANTE IMPALCATO DA PILA 27 A PILA 31	IN5000E2P9V5000007
A.C. VADOTTO MELLA PROSPETTO LONGITUDINALE E PIANTE IMPALCATO DA PILA 31 A PILA 36	IN5000E2P9V5000008
A.C. VADOTTO MELLA PROSPETTO LONGITUDINALE E PIANTE IMPALCATO DA PILA 36 A PILA 41	IN5000E2P9V5000009
A.C. VADOTTO MELLA PROSPETTO LONGITUDINALE E PIANTE IMPALCATO DA PILA 41 A PILA 47	IN5000E2P9V5000010
A.C. VADOTTO MELLA PROSPETTO LONGITUDINALE E PIANTE IMPALCATO DA PILA 47 A SPALLA B	IN5000E2P9V5000011
A.C. VADOTTO MELLA OPERE PROVVISORIE DI SOSTEGNO DEGLI SCAM	IN5000E2D0V5000001
PLANIMETRIA LINEA A.C. DA KM 77+457,480 A KM 78+424,970	IN5000E2P7F0001064
PLANIMETRIA LINEA A.C. DA KM 78+424,970 A KM 79+424,970	IN5000E2P7F0001065
PLANIMETRIA LINEA A.C. DA KM 79+424,970 A KM 80+524,970	IN5000E2P7F0001066
SEZIONI TRASVERSALI LINEA A.C. DA KM 77+457,480 A KM 80+524,970	IN5000E2P7F0001067
PROFILO LONGITUDINALE-ASSE LINEA A.C. DA KM 72+424,970 A KM 81+424,970	IN5000E2P7F0001068
A.C. VADOTTO TIPOLOGICO - RIFERIMENTI AGLI ELABORATI TIPOLOGICI IMPALCATI-SPALLE-PILA	IN5000E2P7F0001069
RELAZIONE GEOTECNICA VADOTTO MELLA	IN5000E2R8V5000000

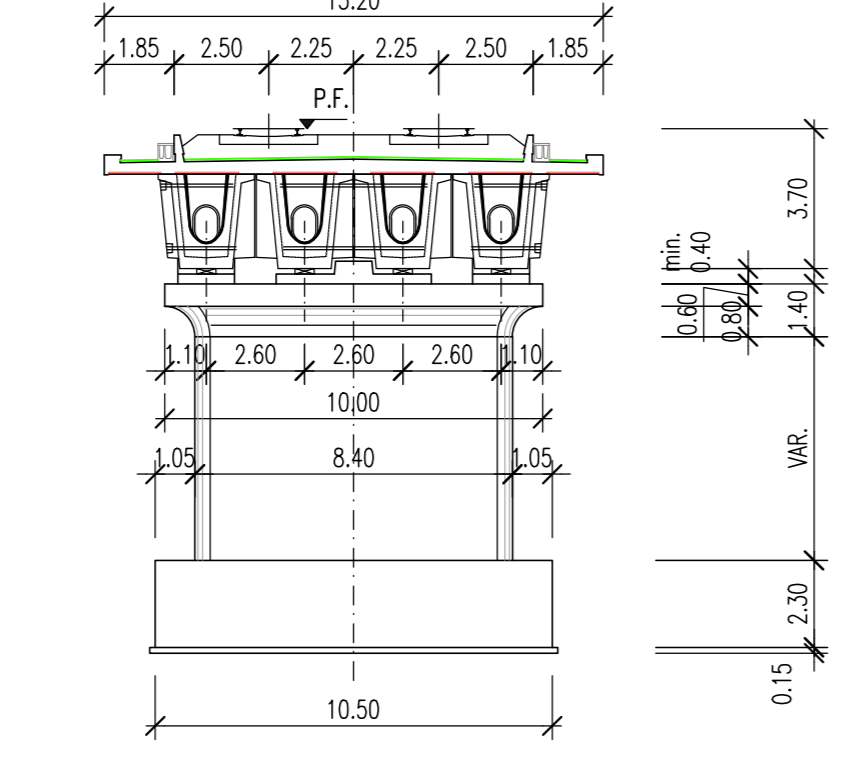
SEZIONE LONGITUDINALE



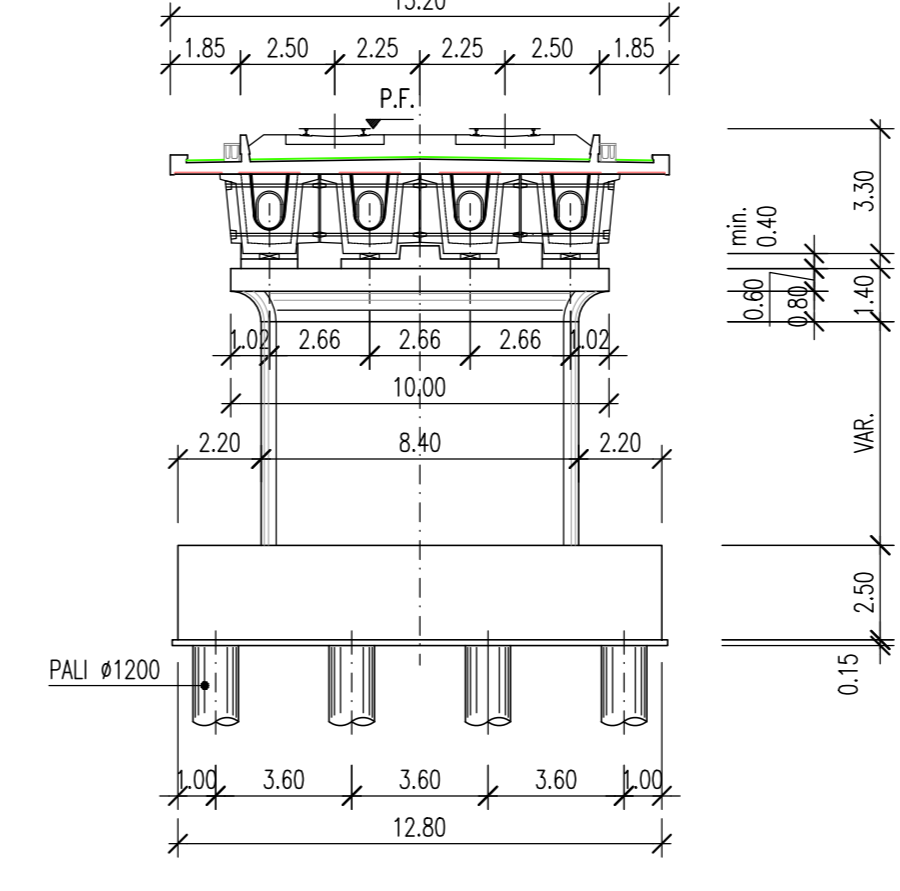
SEZIONE TRASVERSALE TIPO
4cass-25m-DIRETTA 10.50x10.50



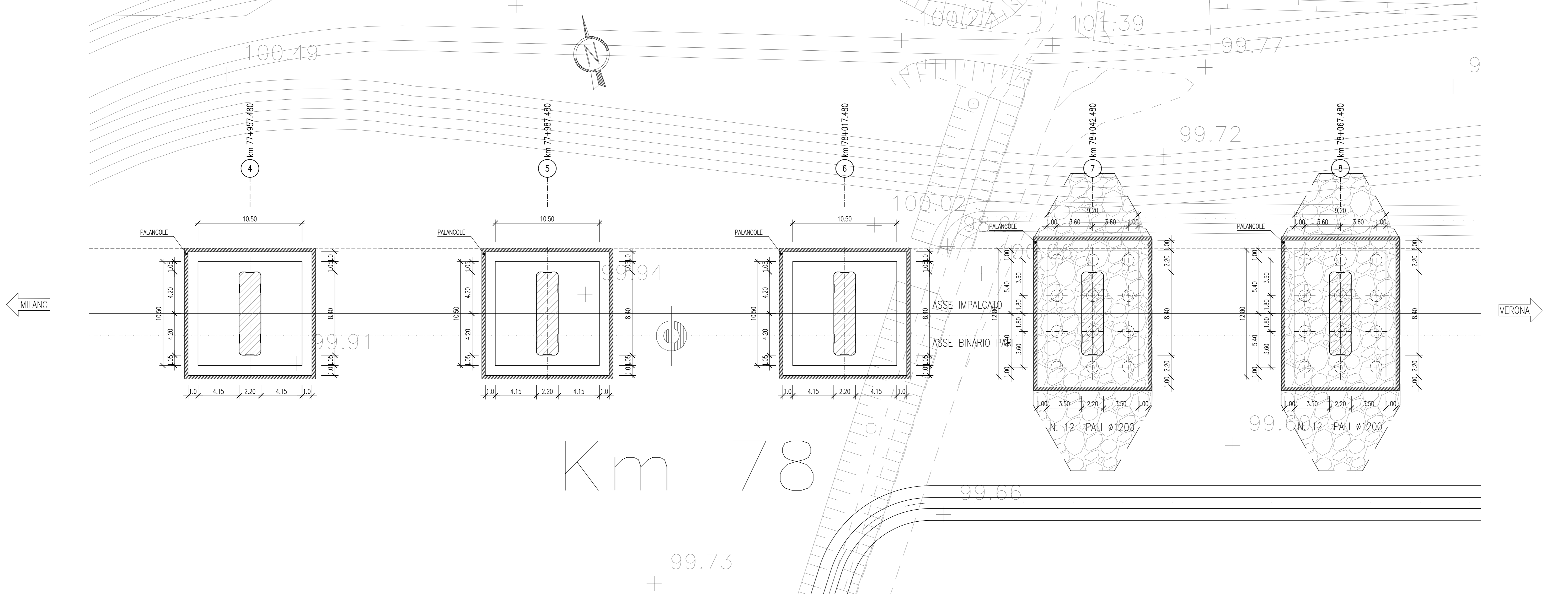
SEZIONE TRASVERSALE TIPO
4cass-30m-DIRETTA 10.50x10.50



SEZIONE TRASVERSALE TIPO (pile 7 e 8)
4cass-25m-9.20x12.80 12PALI



PIANTA FONDAZIONI



NOTE GENERALI

TUTTE LE MISURE SONO ESPRESSE IN m.
LA DIFFERENZA DI QUOTA TRA IL PIANO DI CAMPAGNA E L'ESTRADOSSO DELLA FONDAZIONE, E' STATA ASSUNTA MEDIAMENTE IN 0.50 m.
LE FONDAZIONI DIRETTE SONO PREVISTE SU TERRENO CONSOLIDATO. PER I DETTAGLI SULL'INTERVENTO SI RIMANDA ALLA RELAZIONE GEOTECNICA DELL'OPERA. DOC. IN5000E2R8V5000001
LA PLANIMETRIA RAPPRESENTATA E' VALIDA UNICAMENTE AI FINI DEL PROGETTO DEL VADOTTO IN OGGETTO.
NELLE D.P. LA LUNGHEZZA DELLE PALANCOLE RIPORTATA E' QUELLA DI INFISSIONE (VEDI TAVOLE TIPOLOGICHE)

CARATTERISTICHE DEI MATERIALI

COMMITTENTE:
RFI
Rete Ferroviaria Italiana
GRUPPO FERROVIE DELLO STATO ITALIANO

ALTA SORVEGLIANZA:
ITALFERR
GRUPPO FERROVIE DELLO STATO ITALIANO

GENERAL CONTRACTOR:
Cepav due

INFRASTRUTTURE FERROVIARIE STRATEGICHE DEFINITE DALLA LEGGE OBIETTIVO N. 443/01
LINEA A.V./A.C. TORINO - VENEZIA Tratta MILANO - VERONA
Lotto funzionale Brescia-Verona
PROGETTO DEFINITIVO

LINEA A.C. - VIADOTTO MELLA - V105
SEZIONE LONGITUDINALE E PIANTE FONDAZIONI
da Pila 4 a Pila 8

ALTA SORVEGLIANZA
ITALFERR

Verificato	Data	Approvato	Data
------------	------	-----------	------

COMMESSA LOTTO FASE ENTE TIPO DOC. OPERA/DISCIPLINA PROGR. REV. SCALA
IN05 00 D E2 29 V10500 002 0 1:200

Rev.	Data	Descrizione	Redatto	Data	Verificato	Data	Approvato	Data	Consorzio
0	31/03/14	EMISSIONE PER CDS	P. SANCALI	31/03/14	P. SANCALI	31/03/14	Cepav due	31/03/14	Cepav due
1									
2									
3									

SAIPEM S.p.A. COMM. 032121 [Data: 31/03/14] [Doc.N. 24874_07.dwg]

Scala di piani: 1:1