

Il presente disegno è di proprietà aziendale. A termini di legge ogni diritto è riservato.  
This drawing is company property. All rights are reserved according to law.



REGIONE AUTONOMA DELLA SARDEGNA



Provincia del Sud Sardegna  
COMUNE DI SOLARUSSA



TITOLO  
TITLE

**VALUTAZIONI ED AUTORIZZAZIONI AMBIENTALI**

**PROGETTO DEFINITIVO**

**DI UN IMPIANTO AGRIVOLTAICO AVANZATO DENOMINATO "GEA"**

**E DELLE RELATIVE OPERE DI CONNESSIONE**

PROGETTAZIONE  
ENGINEERING

Sviluppatore:  
ENERGETICA AGROLUX s.r.l.

Gruppo di progettazione:  
Studio Ing. Valeria Medici

COMMITTENTE  
CLIENT

GEA s.r.l.

GREENCELLS GROUP

OGGETTO  
OBJECT

**ANALISI VINCOLISTICA**  
PPR\_Assetto Insediativo

SCALA / SCALE  
1:40.000 - 1:10.000

DATA / DATE  
AGOSTO 2024

TAV / DRAW  
**05c**

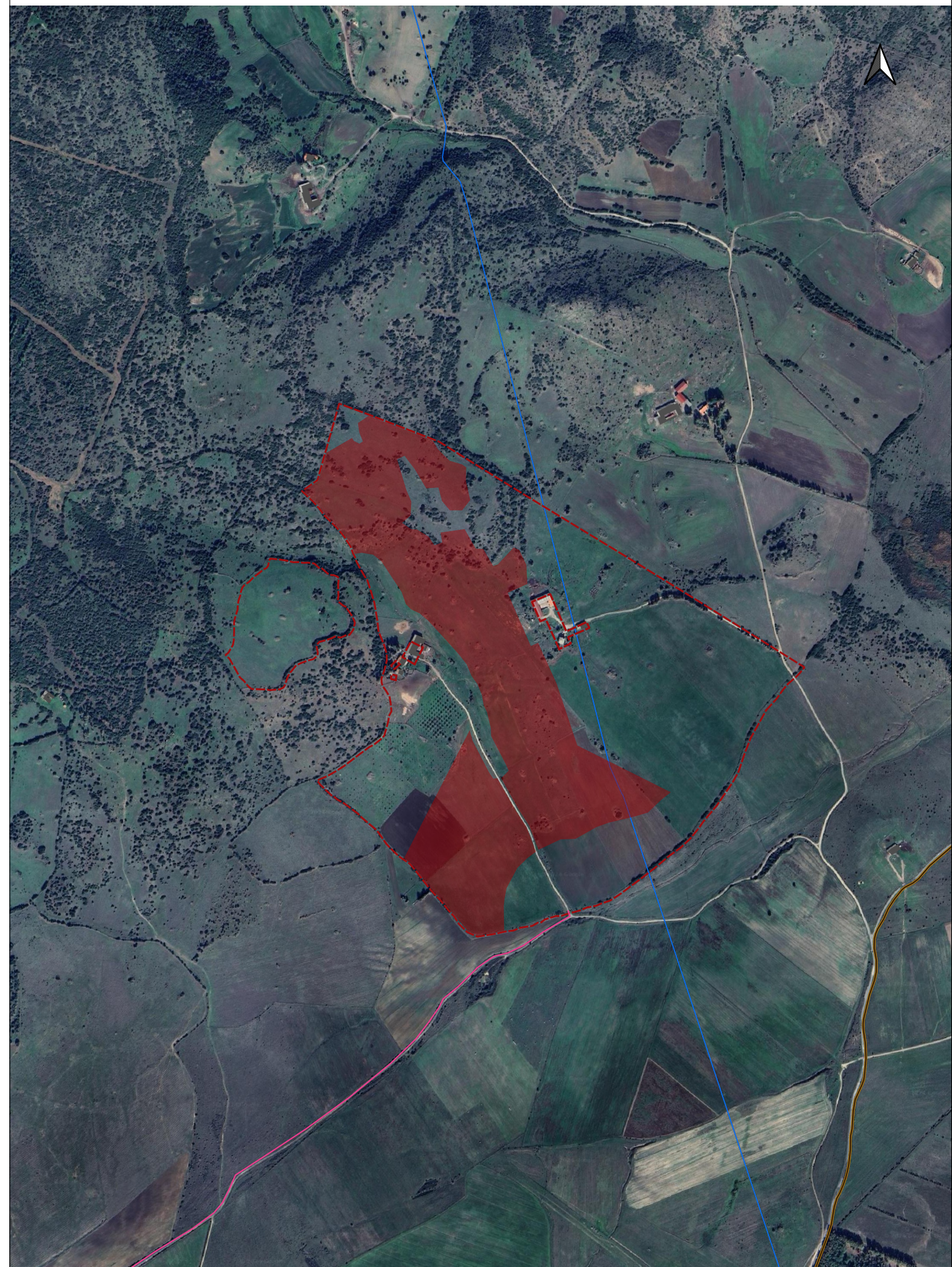
AUTORE/CREATOR  
F.C.

CONTROLLA/EDIT  
V.M.

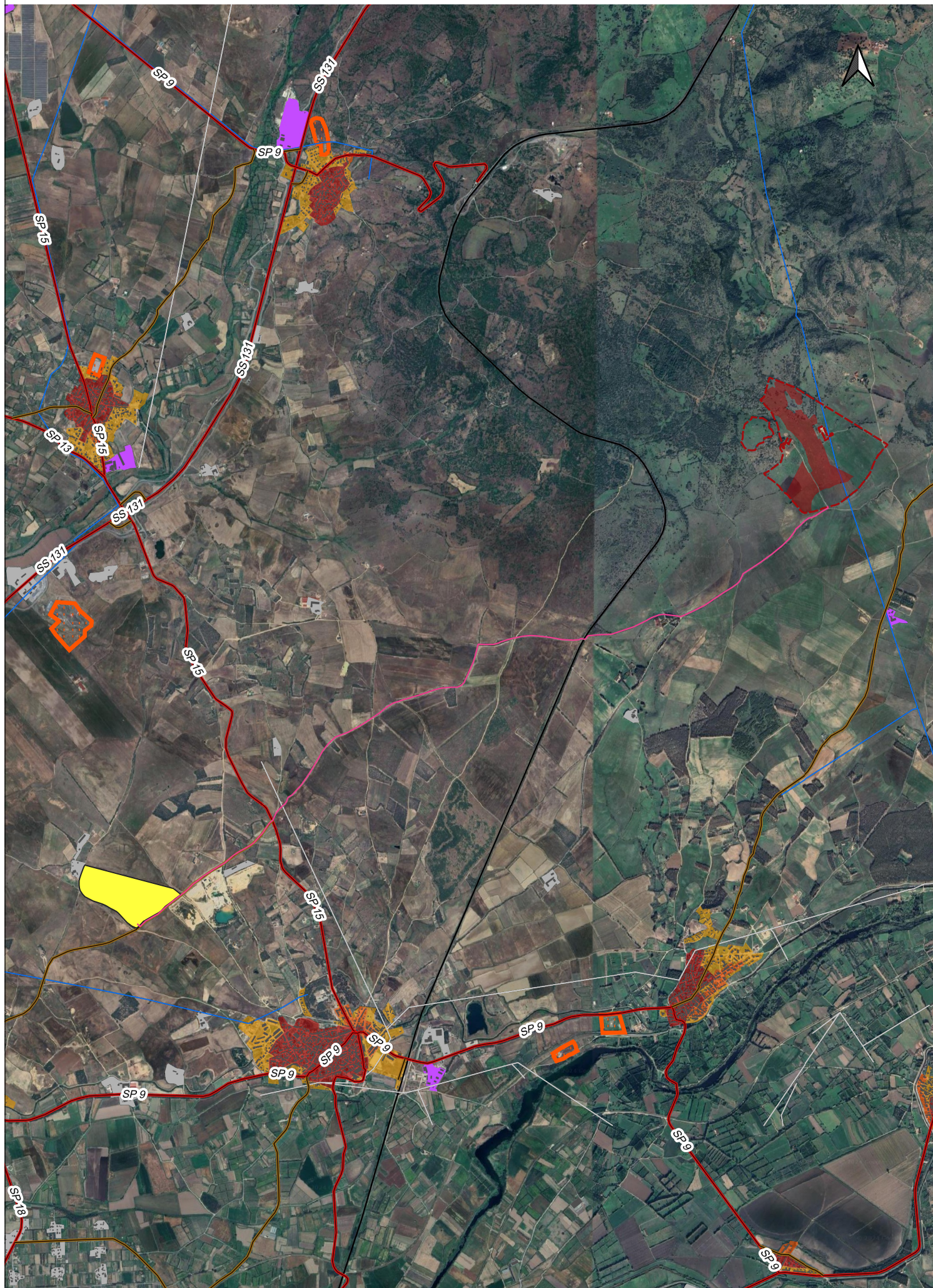
APPR  
G.C.

REV  
00

PPR-Assetto Insediativo\_Lotto Impianto AGV  
Scala 1:10.000



PPR-Assetto Insediativo\_Linea di connessione  
Scala 1:40.000



- Legenda
- Area a disposizione società
  - Area recintata impianto AGV
  - Linea di connessione MT
  - SE Terna\_Solarussa
  - PPR06 - Saline
  - PPR06 - Rete stradale
    - Strada a valenza paesaggistica - di fruizione turistica
    - Strada di fruizione turistica
    - Strada di interesse
    - Strada di interesse - a valenza paesaggistica
    - Strada di interesse - a valenza paesaggistica - di fruizione turistica
    - Strada di fruizione turistica
    - Strada locale
  - PPR06 - Parchi eolici
    - Impianti eolici in costruzione
    - Impianti eolici realizzati
  - PPR06 - Nodi dei trasporti
    - Aeroporto militare
    - Aeroporto principale
    - Aeroporto secondario
    - Porto commerciale
    - Porto commerciale/turistico
    - Porto industriale
    - Porto turistico
    - Stazione ferroviaria
    - Terminal industriale
  - PPR06 - Linee elettriche
    - Ferrovia di impianto
    - Ferrovia di impianto - a valenza paesaggistica
  - PPR06 - Grandi Aree Industriali D.G.R. n 16/24 del 28/03/2017
  - PPR06 - Grandi Aree Industriali (rev)
  - PPR06 - Grandi Aree Industriali
  - PPR06 - Edificato CTR
    - Edificato CTR
    - Edificato CTR
  - PPR06 - Condotta idrica
  - PPR06 - Turistico produttivo infrastrutture
    - Area infrastrutture
    - Area speciali e aree militari
    - Edificato urbano diffuso
    - Grande distribuzione commerciale
    - Insedimenti produttivi
    - Insedimenti turistici
    - Nuclii, case sparse e insediamenti spec.
  - PPR06 - Aree estrattive
  - PPR06 - Centri abitati
    - Centri di antica e prima formazione
    - Espansioni fino agli anni 50
    - Espansioni recenti
  - PPR06 - Ciclo dei rifiuti
    - Discarica
    - Impianto di trattamento allo smaltimento rifiuti
  - Centri di antica e prima formazione (rev)
  - PPR06 - Centrale elettrica
  - PPR06 - Aree interessate da impianti eolici