

LEGENDA

DG: DISPOSITIVO GENERALE INTERRUPTORE IN ESECUZIONE ESTRAIBILE CONFORME ENEL DK 5600 ED. V TIPO ABBSF6 HD4/R 24 kV 4200A, PI 20kA, SGANCIATORE PR521(50-51-51N)+ MIN. TENS.

DIMT: DISPOSITIVO DI INTERFACCIA INTERRUPTORE IN ESECUZIONE ESTRAIBILE CONFORME ENEL DK 5760, TIPO ABB SF6 HD4/R24 4200 A, PI 20kA, SGANCIATORE PR521(50-51-51N)

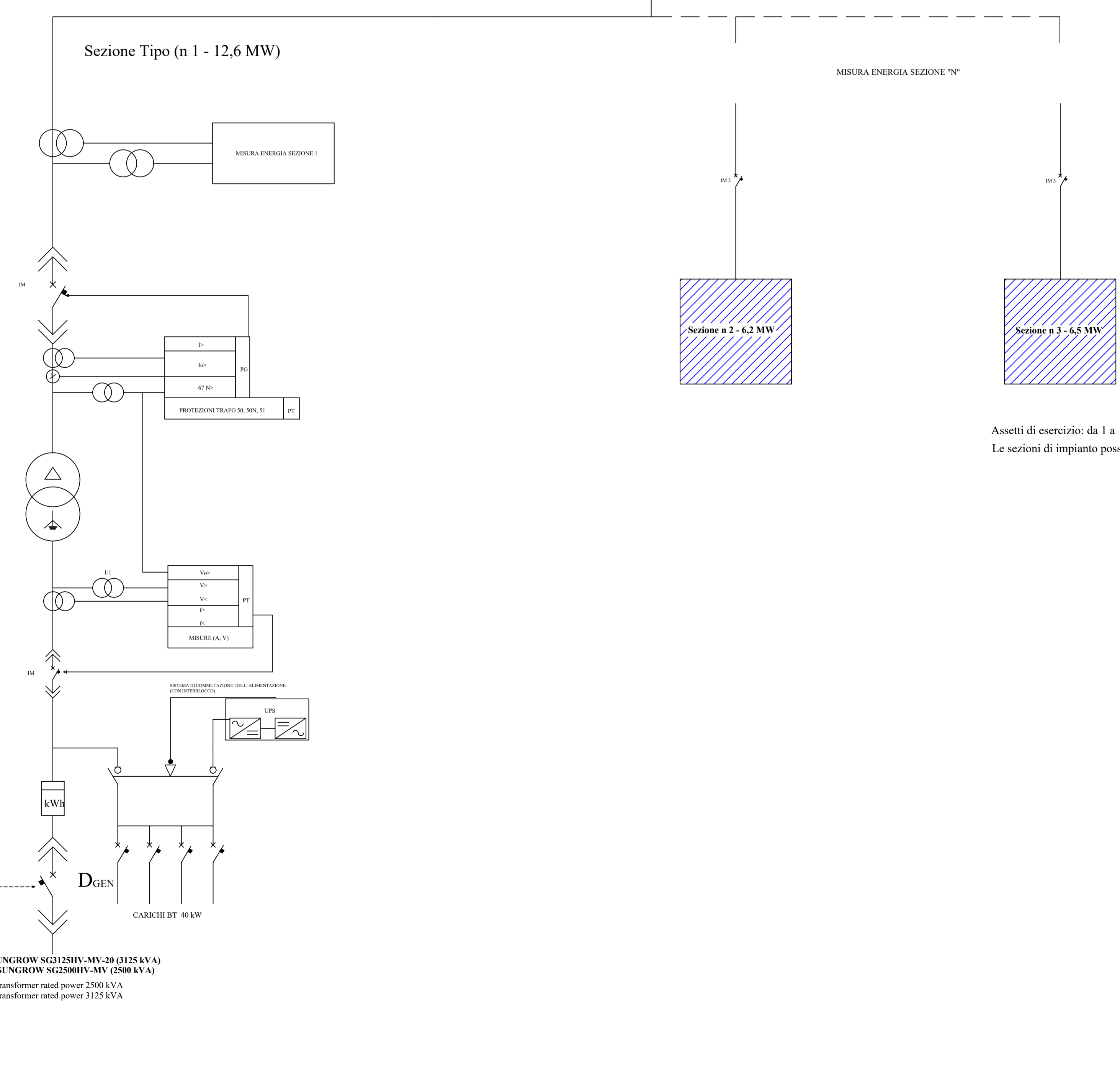
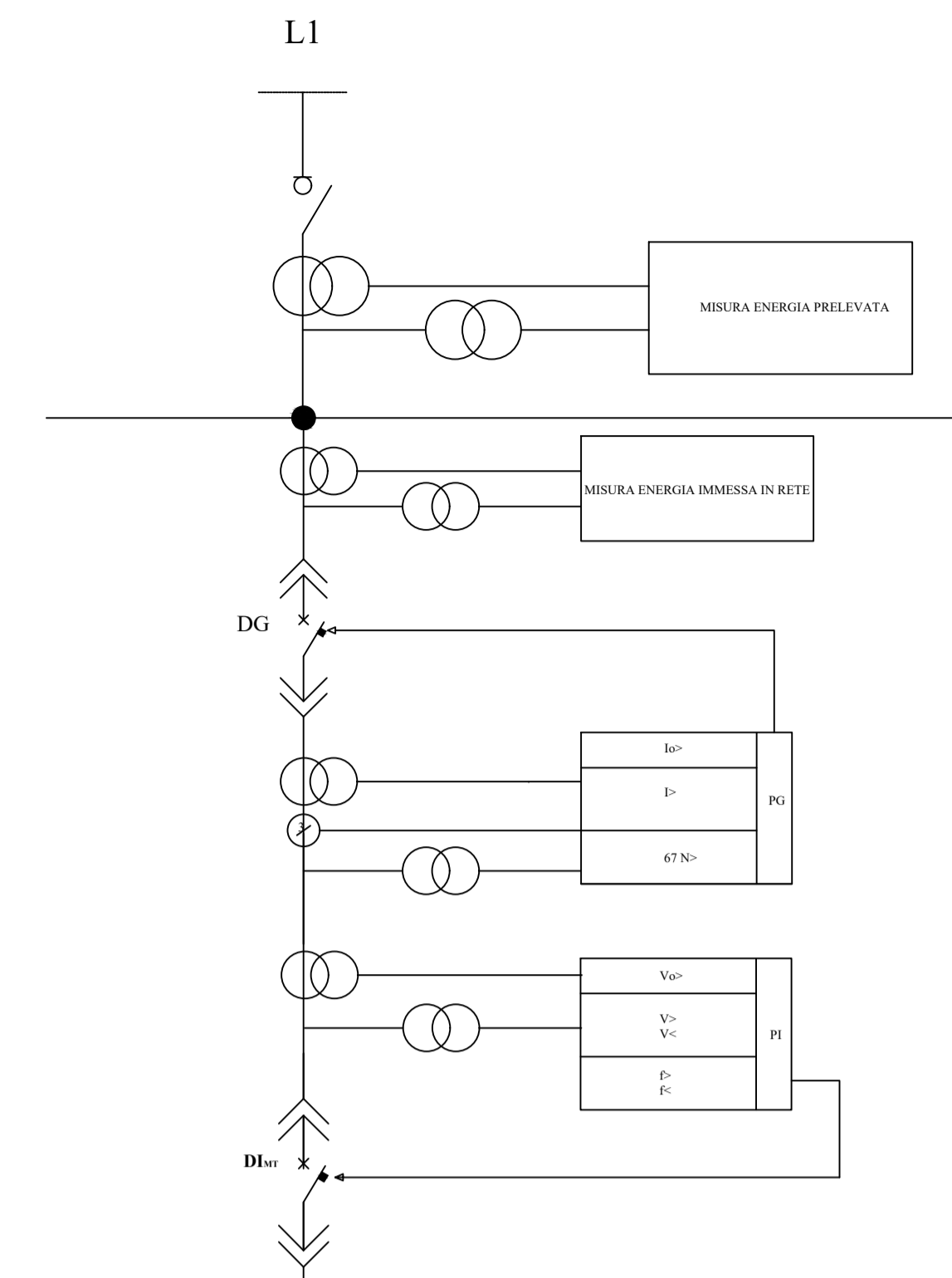
DGEN: DISPOSITIVO DEL GENERATORE - CONTATTORE COMBINATO CON FUSIBILI CONFORME ENEL DK 5940

PG: PROTEZIONE GENERALE (Relè autoalimentato di massima corrente a microprocessore) tipo PR 521 (50-51-51N) CONFORME ENEL 5600 5600 ED. V

PI: PROTEZIONE DI INTERFACCIA. (Rlè di protezione voltmetrica multifunzione) tipo thyronic SVF5740(conforme Enel DK 5740

PT: PROTEZIONE TRASFORMATORE

IM1=IM2=...IM5: Interruttore in esecuzione estraibile con sezionatore a monte PR521 (50-51), tipo ABB SF6 HD4/R 24kV 3500A PI 16 kA - UNIAIR PI/E ABB AIRSWITCHARV 24kV 3500A 20kA



Assetti di esercizio: da 1 a 3 sezioni attive a secondo del periodo temporale
Le sezioni di impianto possono essere attive o disattive

Il presente disegno è di proprietà aziendale. A termini di legge ogni diritto è riservato. This drawing is company property. All rights are reserved according to law.



REGIONE AUTONOMA DELLA SARDEGNA



Provincia del Sud Sardegna
COMUNE DI SOLARUSSA



VALUTAZIONI ED AUTORIZZAZIONI AMBIENTALI

PROGETTO DEFINITIVO
DI UN IMPIANTO AGRIVOLTAICO AVANZATO DENOMINATO "GEA"
E DELLE RELATIVE OPERE DI CONNESSIONE

PROGETTAZIONE ENGINEERING Sviluppatore: ENERGETICA AGROLUX s.r.l.		COMMITTENTE CLIENT GEA s.r.l.	
Gruppo di progettazione: Studio Ing. Valeria Medici		GREENCELLS GROUP	
OGGETTO OBJECT PARTICOLARI ELETTRICI Schema Elettrico Unifilare Impianto AGV		SCALA / SCALE TAV / DRAW 20	DATA / DATE AGOSTO 2024
AUTORE/CREATOR G.G.M.	CONTROLLO/EDIT G.G.M.	APPR G.C.	REV 00