

REGIONE AUTONOMA DELLA SARDEGNA



Provincia del Sud Sardegna  
COMUNE DI SOLARUSSA



Il presente disegno è di proprietà aziendale. A termini di legge ogni diritto è riservato.  
This drawing is company property. All rights are reserved according to law.

TITOLO  
TITLE

VALUTAZIONI ED AUTORIZZAZIONI AMBIENTALI

PROGETTO DEFINITIVO

DI UN IMPIANTO AGRIVOLTAICO AVANZATO DENOMINATO "GEA"  
E DELLE RELATIVE OPERE DI CONNESSIONE

PROGETTAZIONE  
ENGINEERING

Sviluppatore:

ENERGETICA  AGROLUX s.r.l.

Gruppo di progettazione:

Studio Ing. Valeria Medici

COMMITTENTE  
CLIENT



GEA s.r.l.

 GREENCELLS  
GROUP

OGGETTO  
OBJECT

FOTOSIMULAZIONI  
PUNTI BERSAGLIO BREVE-MEDIA DISTANZA

SCALA / SCALE

TAV / DRAW

DATA / DATE

AGOSTO 2024

23b

AUTORE/CREATOR

M.P.

CONTROLLO/EDIT

V.M.

APPR

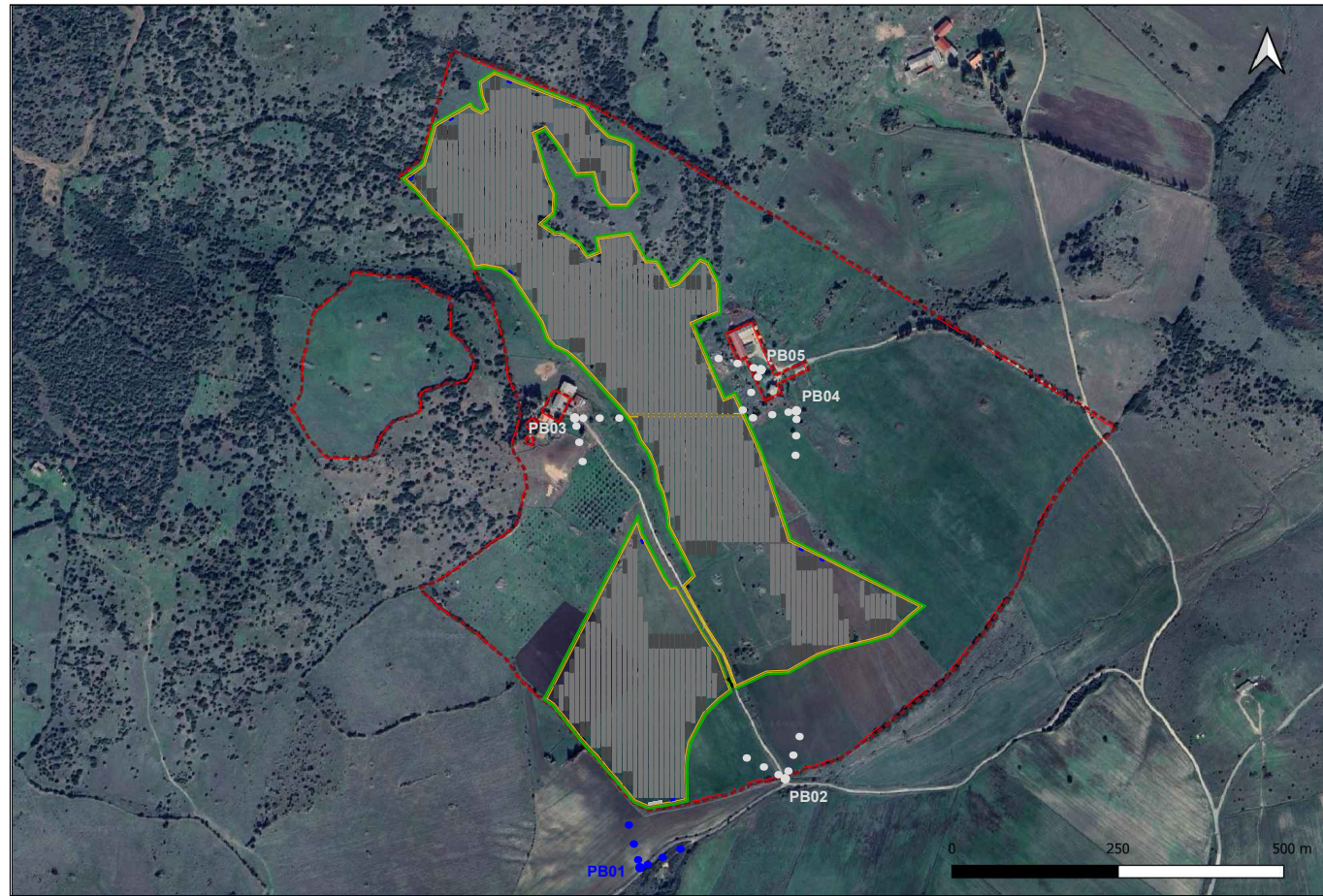
G.C.

REV

00



PLANIMETRIA PUNTO BERSAGLIO 01



VISTA DA PUNTO BERSAGLIO 01 - ANTE OPERAM



VISTA DA PUNTO BERSAGLIO 01 - POST OPERAM

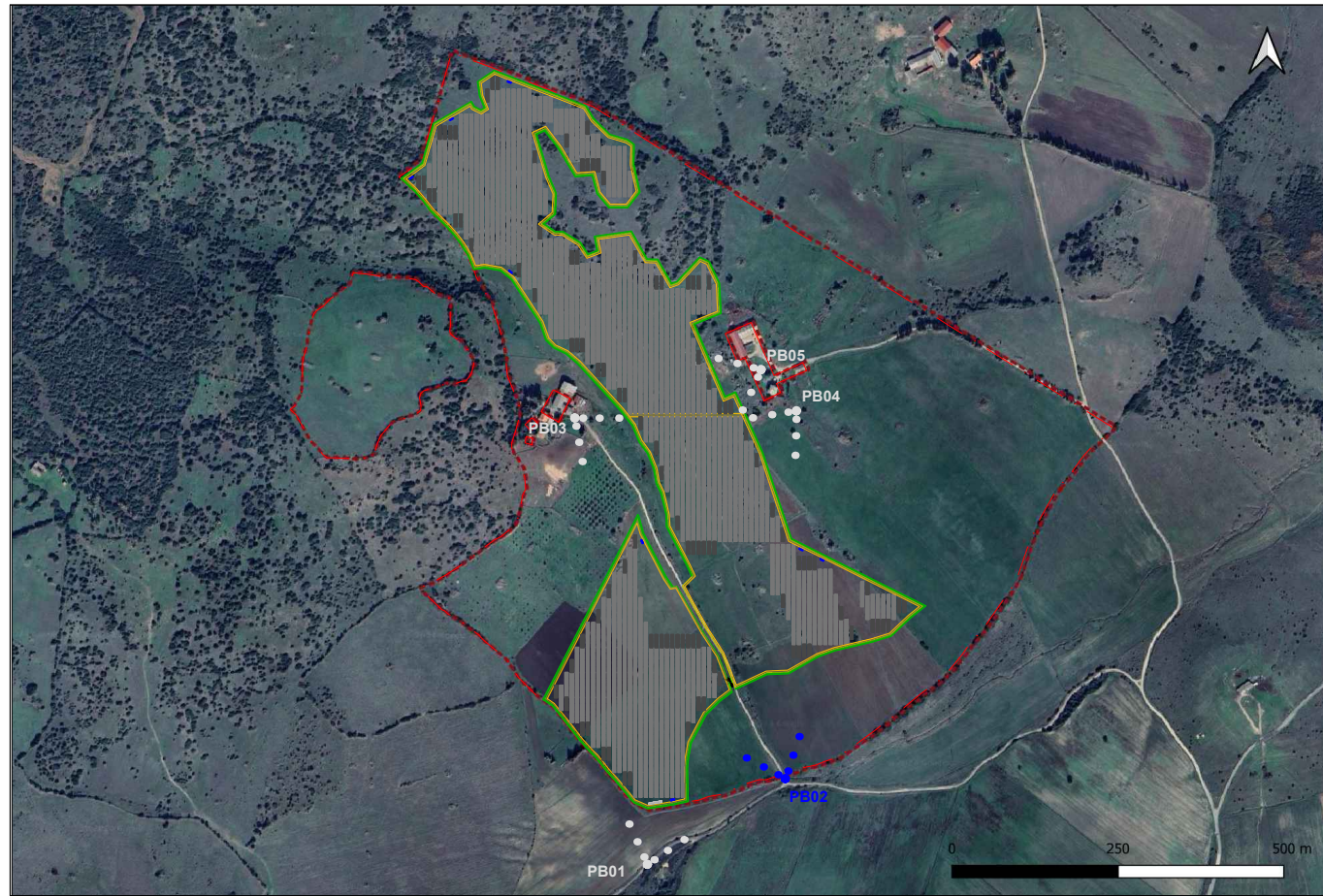


VISTA DA PUNTO BERSAGLIO 01 - POST OPERAM CON MITIGAZIONE





PLANIMETRIA PUNTO BERSAGLIO 02



VISTA DA PUNTO BERSAGLIO 02 - ANTE OPERAM



VISTA DA PUNTO BERSAGLIO 02 - POST OPERAM

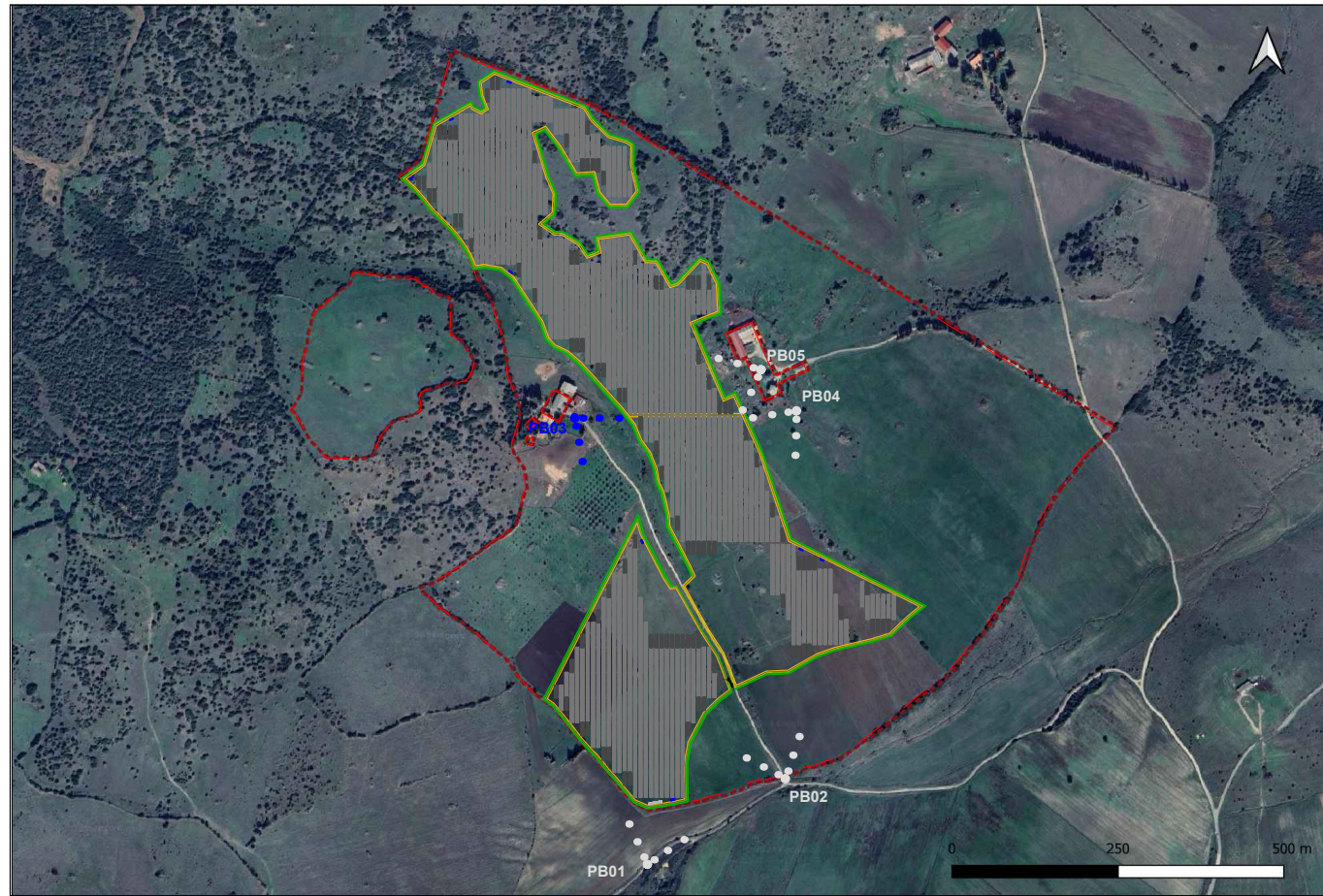


VISTA DA PUNTO BERSAGLIO 02 - POST OPERAM CON MITIGAZIONE





PLANIMETRIA PUNTO BERSAGLIO 03



VISTA DA PUNTO BERSAGLIO 03 - ANTE OPERAM



VISTA DA PUNTO BERSAGLIO 03 - POST OPERAM



VISTA DA PUNTO BERSAGLIO 03 - POST OPERAM CON MITIGAZIONE





PLANIMETRIA PUNTO BERSAGLIO 04



VISTA DA PUNTO BERSAGLIO 04 - ANTE OPERAM



VISTA DA PUNTO BERSAGLIO 04 - POST OPERAM



VISTA DA PUNTO BERSAGLIO 04 - POST OPERAM CON MITIGAZIONE





PLANIMETRIA PUNTO BERSAGLIO 05



VISTA DA PUNTO BERSAGLIO 05 - ANTE OPERAM



VISTA DA PUNTO BERSAGLIO 05 - POST OPERAM



VISTA DA PUNTO BERSAGLIO 05 - POST OPERAM CON MITIGAZIONE

