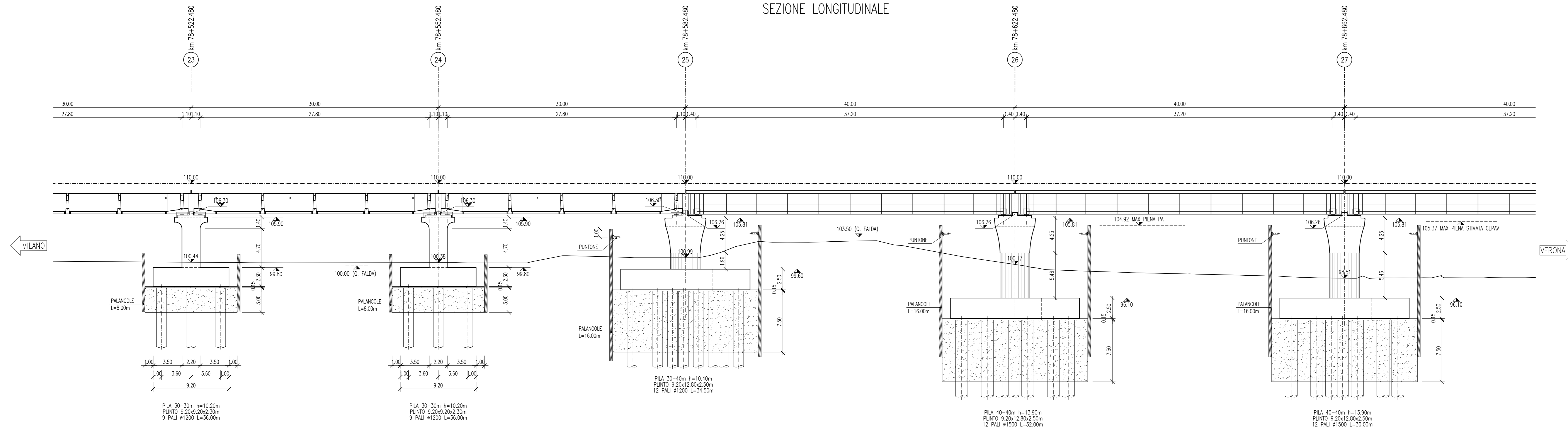
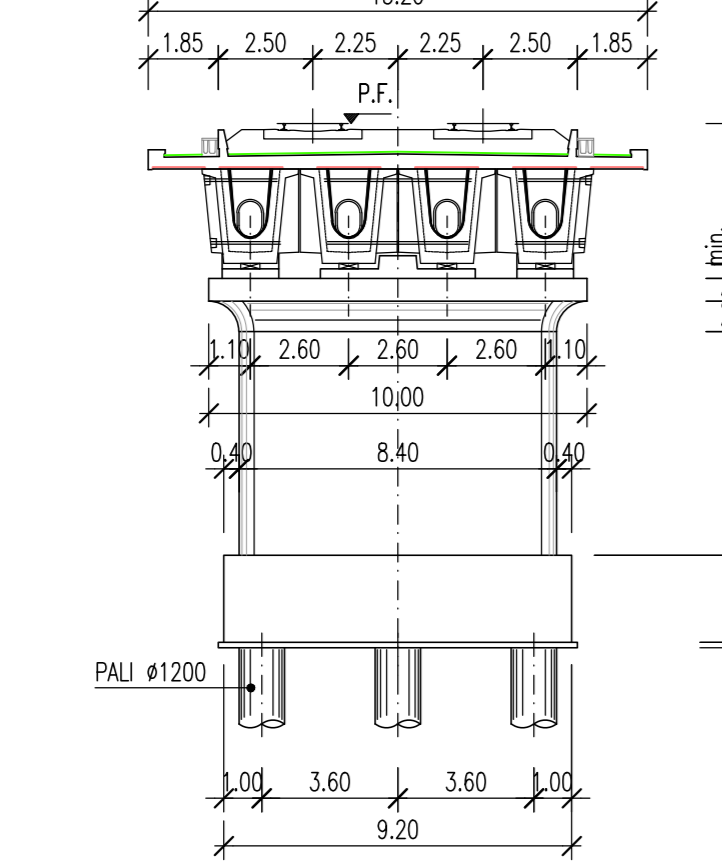


A.C. VADOTTO MELLA RELAZIONE TECNICA E STATICA	IN05000201V0500001
A.C. VADOTTO MELLA PLANIMETRIA E PROFILO LONGITUDINALE PARTE 1: DA SPALLA A A PILA 28	IN05000201V0500001
A.C. VADOTTO MELLA PLANIMETRIA E PROFILO LONGITUDINALE PARTE 2: DA PILA 29 A SPALLA B	IN05000201V0500002
A.C. VADOTTO MELLA SEZIONE LONGITUDINALE E PIANTE FONDAZIONI DA SPALLA A A PILA 4	IN05000229V0500001
A.C. VADOTTO MELLA SEZIONE LONGITUDINALE E PIANTE FONDAZIONI DA PILA 4 A PILA 8	IN05000229V0500002
A.C. VADOTTO MELLA SEZIONE LONGITUDINALE E PIANTE FONDAZIONI DA PILA 8 A PILA 13	IN05000229V0500003
A.C. VADOTTO MELLA SEZIONE LONGITUDINALE E PIANTE FONDAZIONI DA PILA 13 A PILA 18	IN05000229V0500004
A.C. VADOTTO MELLA SEZIONE LONGITUDINALE E PIANTE FONDAZIONI DA PILA 18 A PILA 23	IN05000229V0500005
A.C. VADOTTO MELLA SEZIONE LONGITUDINALE E PIANTE FONDAZIONI DA PILA 23 A PILA 27	IN05000229V0500006
A.C. VADOTTO MELLA SEZIONE LONGITUDINALE E PIANTE FONDAZIONI DA PILA 27 A PILA 31	IN05000229V0500007
A.C. VADOTTO MELLA SEZIONE LONGITUDINALE E PIANTE FONDAZIONI DA PILA 31 A PILA 36	IN05000229V0500008
A.C. VADOTTO MELLA SEZIONE LONGITUDINALE E PIANTE FONDAZIONI DA PILA 36 A PILA 41	IN05000229V0500009
A.C. VADOTTO MELLA SEZIONE LONGITUDINALE E PIANTE FONDAZIONI DA PILA 41 A PILA 47	IN05000229V0500010
A.C. VADOTTO MELLA SEZIONE LONGITUDINALE E PIANTE FONDAZIONI DA PILA 47 A PILA 53	IN05000229V0500011
A.C. VADOTTO MELLA SEZIONE LONGITUDINALE E PIANTE FONDAZIONI DA PILA 53 A SPALLA B	IN05000229V0500012
A.C. VADOTTO MELLA PROSPETTO LONGITUDINALE E PIANTE IMPALCATO DA PILA 4 A PILA 4	IN05000229V0500013
A.C. VADOTTO MELLA PROSPETTO LONGITUDINALE E PIANTE IMPALCATO DA PILA 4 A PILA 8	IN05000229V0500014
A.C. VADOTTO MELLA PROSPETTO LONGITUDINALE E PIANTE IMPALCATO DA PILA 8 A PILA 13	IN05000229V0500015
A.C. VADOTTO MELLA PROSPETTO LONGITUDINALE E PIANTE IMPALCATO DA PILA 13 A PILA 18	IN05000229V0500016
A.C. VADOTTO MELLA PROSPETTO LONGITUDINALE E PIANTE IMPALCATO DA PILA 18 A PILA 23	IN05000229V0500017
A.C. VADOTTO MELLA PROSPETTO LONGITUDINALE E PIANTE IMPALCATO DA PILA 23 A PILA 27	IN05000229V0500018
A.C. VADOTTO MELLA PROSPETTO LONGITUDINALE E PIANTE IMPALCATO DA PILA 27 A PILA 31	IN05000229V0500019
A.C. VADOTTO MELLA PROSPETTO LONGITUDINALE E PIANTE IMPALCATO DA PILA 31 A PILA 36	IN05000229V0500020
A.C. VADOTTO MELLA PROSPETTO LONGITUDINALE E PIANTE IMPALCATO DA PILA 36 A PILA 41	IN05000229V0500021
A.C. VADOTTO MELLA PROSPETTO LONGITUDINALE E PIANTE IMPALCATO DA PILA 41 A PILA 47	IN05000229V0500022
A.C. VADOTTO MELLA PROSPETTO LONGITUDINALE E PIANTE IMPALCATO DA PILA 47 A PILA 53	IN05000229V0500023
A.C. VADOTTO MELLA PROSPETTO LONGITUDINALE E PIANTE IMPALCATO DA PILA 53 A SPALLA B	IN05000229V0500024
A.C. VADOTTO MELLA OPERE PROVVISORIE DI SOSTEGNO DEGLI SCALINI	IN05000229V0500025
PLANIMETRIA LINEA A.C. DA KM 774+24.970 A KM 784+24.970	IN05000229V0500026
PLANIMETRIA LINEA A.C. DA KM 784+24.970 A KM 794+24.970	IN05000229V0500027
PLANIMETRIA LINEA A.C. DA KM 794+24.970 A KM 804+24.970	IN05000229V0500028
SEZIONI TRASVERSALI LINEA A.C. DA KM 774+24.970 A KM 804+24.970	IN05000229V0500029
PROFILO LONGITUDINALE-ASSE LINEA A.C. DA KM 774+24.970 A KM 814+24.970	IN05000229V0500030
A.C. VADOTTO TIPOLOGICO - RIFERIMENTI AGLI ELABORATI TIPOLOGICI IMPALCATI-SPALLE-PILE	IN05000229V0500031
RELAZIONE GEOTECONICA VADOTTO MELLA	IN05000229V0500032

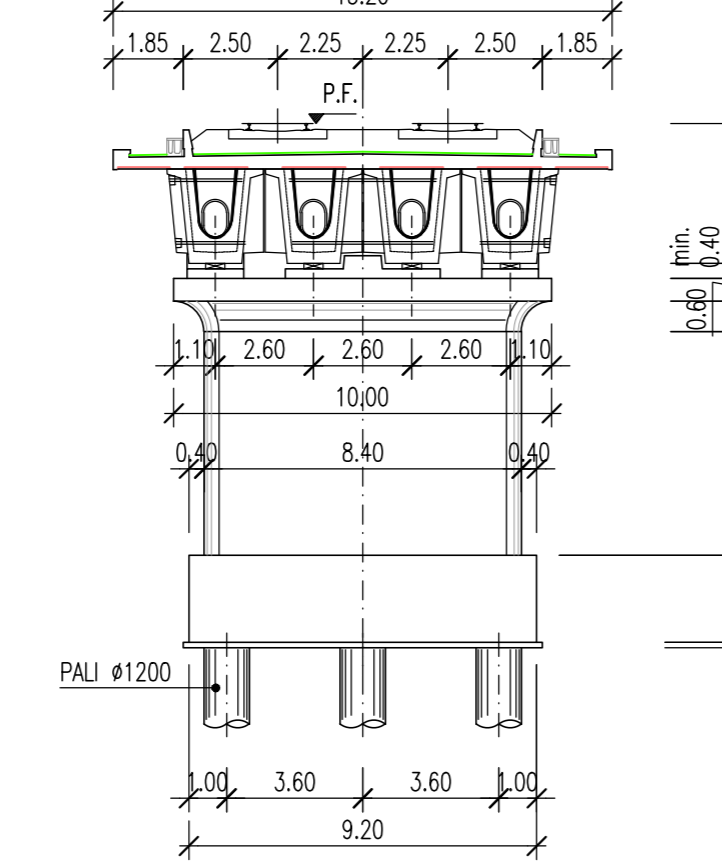
SEZIONE LONGITUDINALE



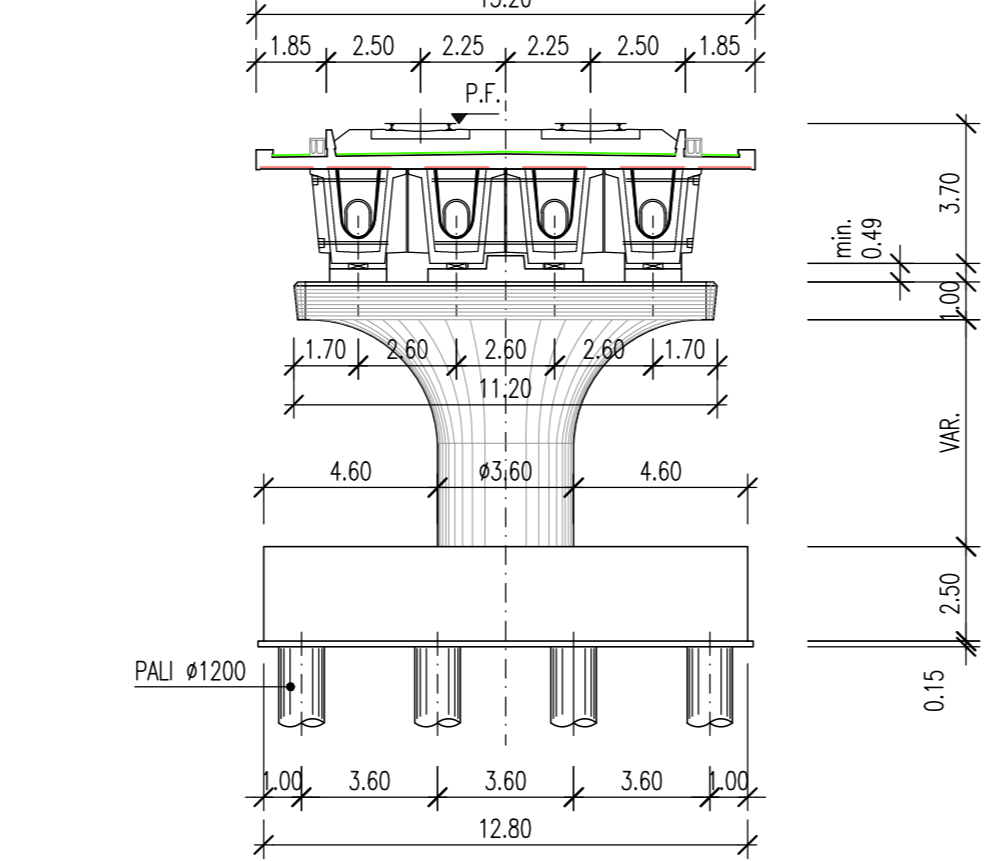
SEZIONE TRASVERSALE TIPO
4cass-30m-9.20x9.20 8/9PALI



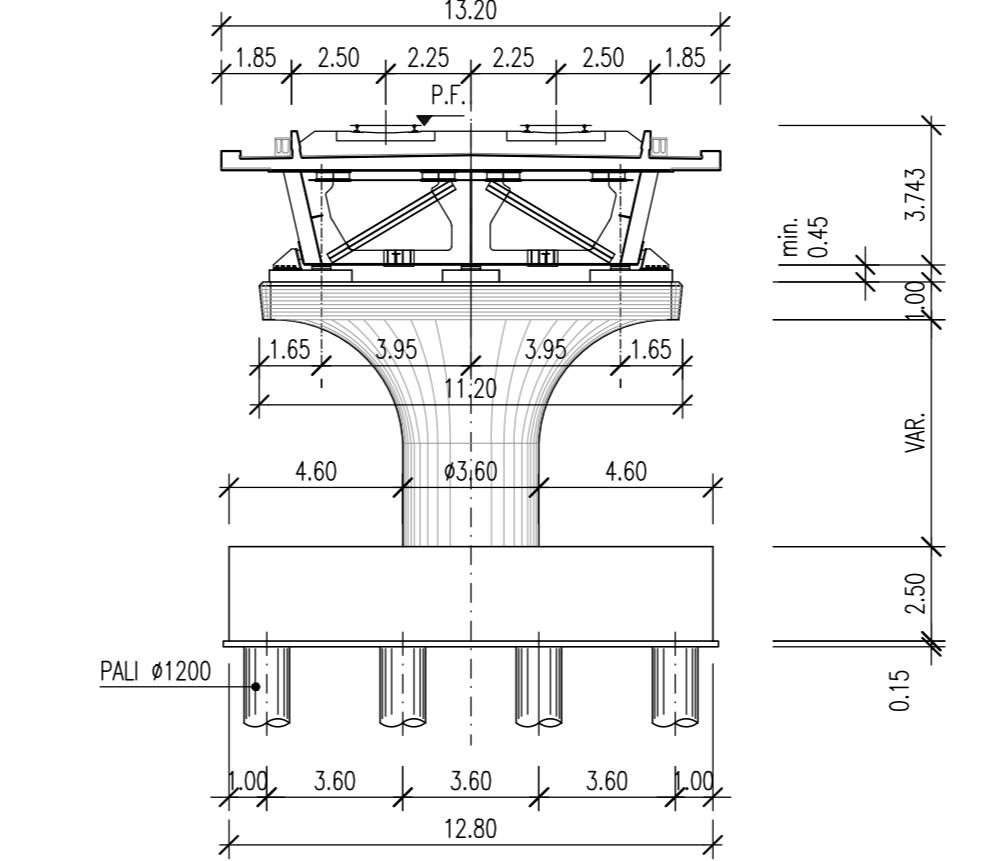
SEZIONE TRASVERSALE TIPO
4cass-30m-9.20x9.20 8/9PALI



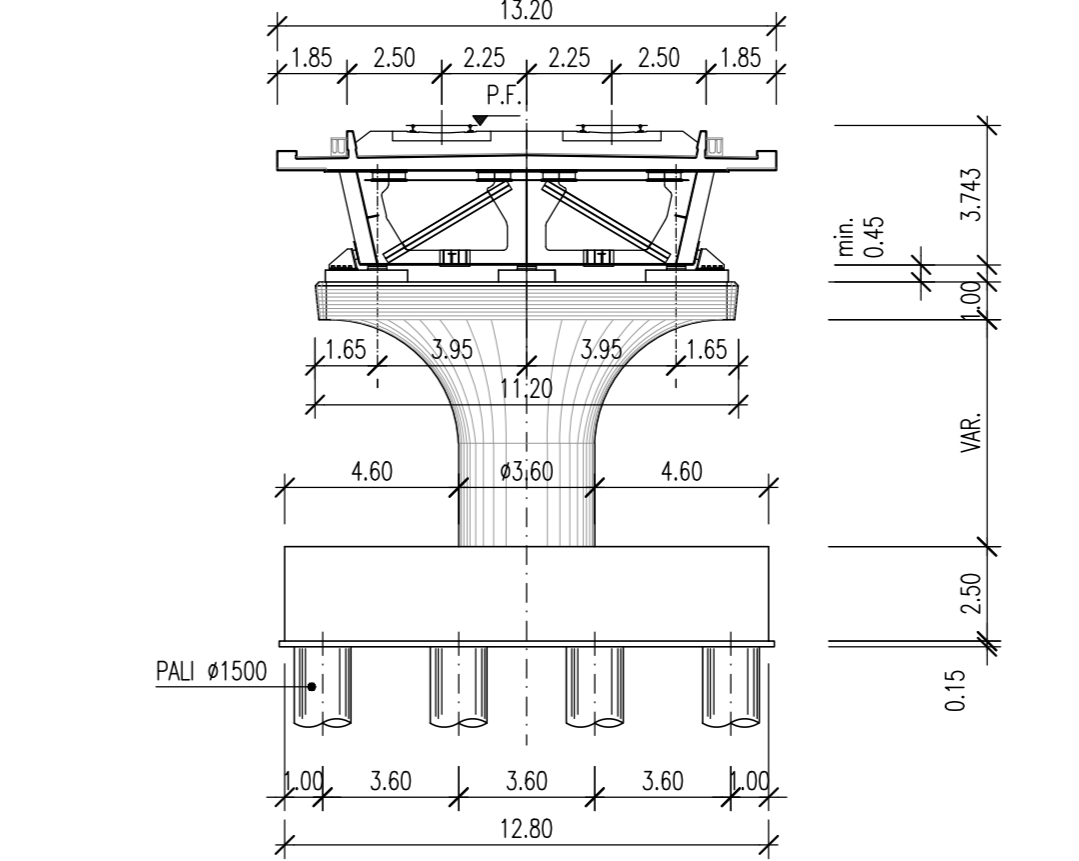
SEZIONE TRASVERSALE TIPO (pila 25)
4cass-30m-9.20x12.80 12PALI (CIRCOLARE)



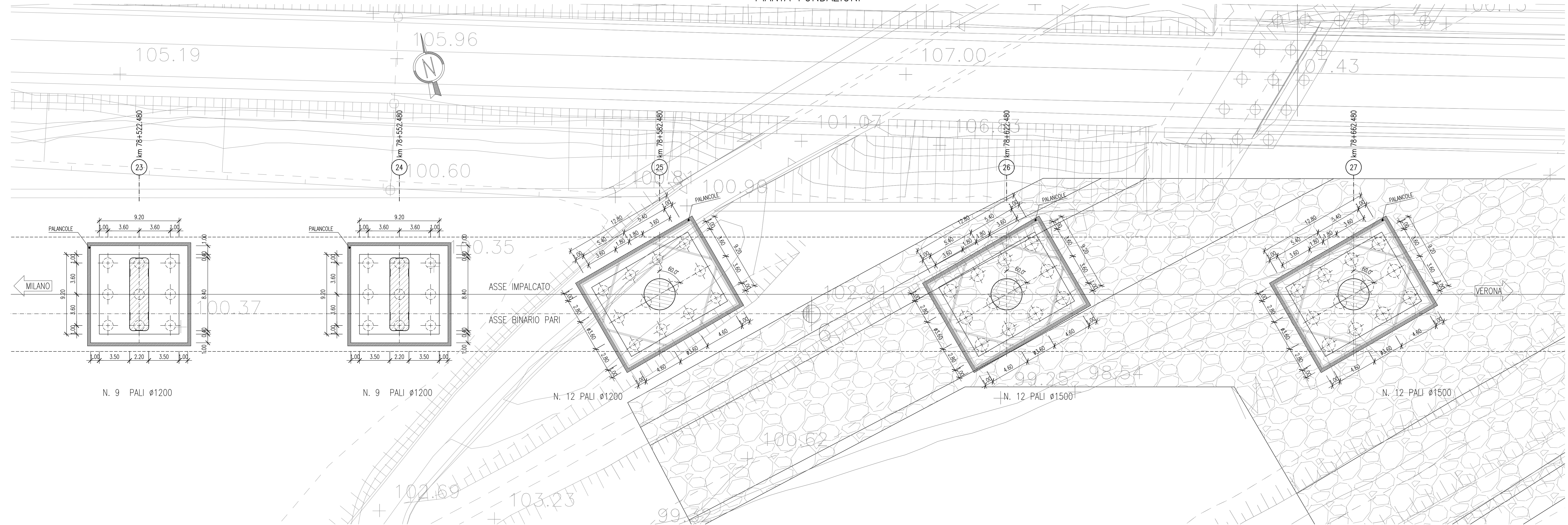
SEZIONE TRASVERSALE TIPO (pila 25)
misto-40m-9.20x12.80 12PALI (CIRCOLARE)



SEZIONE TRASVERSALE TIPO (pile 26-27-28)
misto-40m-9.20x12.80 12PALI#1500 (CIRCOLARE)



PIANTA FONDAZIONI



NOTE GENERALI

TUTTE LE MISURE SONO ESPRESSE IN m.
LA DIFFERENZA DI QUOTA TRA IL PIANO DI CAMPAGNA E L'ESTRADOSSO DELLA FONDAZIONE, E' STATA ASSUNTA MEDIAMENTE IN 0.50 m.
LE FONDAZIONI DIRETTE SONO PREVISTE SU TERRENO CONSOLIDATO. PER I DETTAGLI SULL'INTERVENTO SI RIMANDA ALLA RELAZIONE GEOTECONICA DELL'OPERA DOC. IN05000229V0500010
LA PLANIMETRIA RAPPRESENTATA E' VALIDA UNICAMENTE AI FINI DEL PROGETTO DEL VIADOTTO IN OGGETTO.
NELLE O.P. LA LUNGHEZZA DELLE PALANCOLE RIPORTATA E' QUELLA DI FINISSONE (VEDI TAVOLE TIPOLOGICHE)

CARATTERISTICHE DEI MATERIALI

COMMITTENTE:
RFI
Rete Ferroviaria Italiana
GRUPPO FERROVIE DELLO STATO ITALIANI

ALTA SORVEGLIANZA:
ITALFERR
GRUPPO FERROVIE DELLO STATO ITALIANE

GENERAL CONTRACTOR:
Cepav due

INFRASTRUTTURE FERROVIARIE STRATEGICHE DEFINITE DALLA LEGGE OBIETTIVO N. 443/01
LINEA A.V. /A.C. TORINO - VENEZIA Tratta MILANO - VERONA
Lotto funzionale Brescia-Verona
PROGETTO DEFINITIVO

LINEA A.C. - VIADOTTO MELLA - V105
SEZIONE LONGITUDINALE E PIANTE FONDAZIONI
da Pila 23 a Pila 27

ALTA SORVEGLIANZA	Verificato	Data	Approvato	Data

COMMESSA	LOTTO	FASE	ENTE	TIPO DOC.	OPERA/DISCIPLINA	PROGR.	REV.	SCALA
IN05	00	D	E2	Z9	V105/00	006	0	1:200

PROGETTAZIONE GENERAL CONTRACTOR							Autorizzato/Data	
Rev.	Data	Descrizione	Redatto	Verificato	Data	Appr./Data	Consortio	
0	31/03/14	EMISSIONE PER CDS	31/03/14	...	Cepav due	
1								
2								
3								