

Il presente disegno è di proprietà aziendale. A termini di legge ogni diritto è riservato.  
This drawing is company property. All rights are reserved according to law.



REGIONE AUTONOMA DELLA SARDEGNA



Provincia del Sud Sardegna  
COMUNE DI SOLARUSSA



TITOLO  
TITLE

VALUTAZIONI ED AUTORIZZAZIONI AMBIENTALI

PROGETTO DEFINITIVO  
DI UN IMPIANTO AGRIVOLTAICO AVANZATO DENOMINATO "GEA"  
E DELLE RELATIVE OPERE DI CONNESSIONE

PROGETTAZIONE  
ENGINEERING

Sviluppatore:

ENERGETICA AGROLUX s.r.l.

Gruppo di progettazione:

Studio Ing. Valeria Medici

COMMITTENTE  
CLIENT

GEA s.r.l.

GREENCELLS  
GROUP

OGGETTO  
OBJECT

ANALISI VINCOLISTICA  
PAI - Pericolo idraulico

SCALA / SCALE

1:40.000 - 1:10.000

DATA / DATE

AGOSTO 2024

TAV / DRAW

06b

AUTORE/CREATOR

F.C.

CONTROLLO/EDIT

V.M.

APPR

G.C.

REV

00

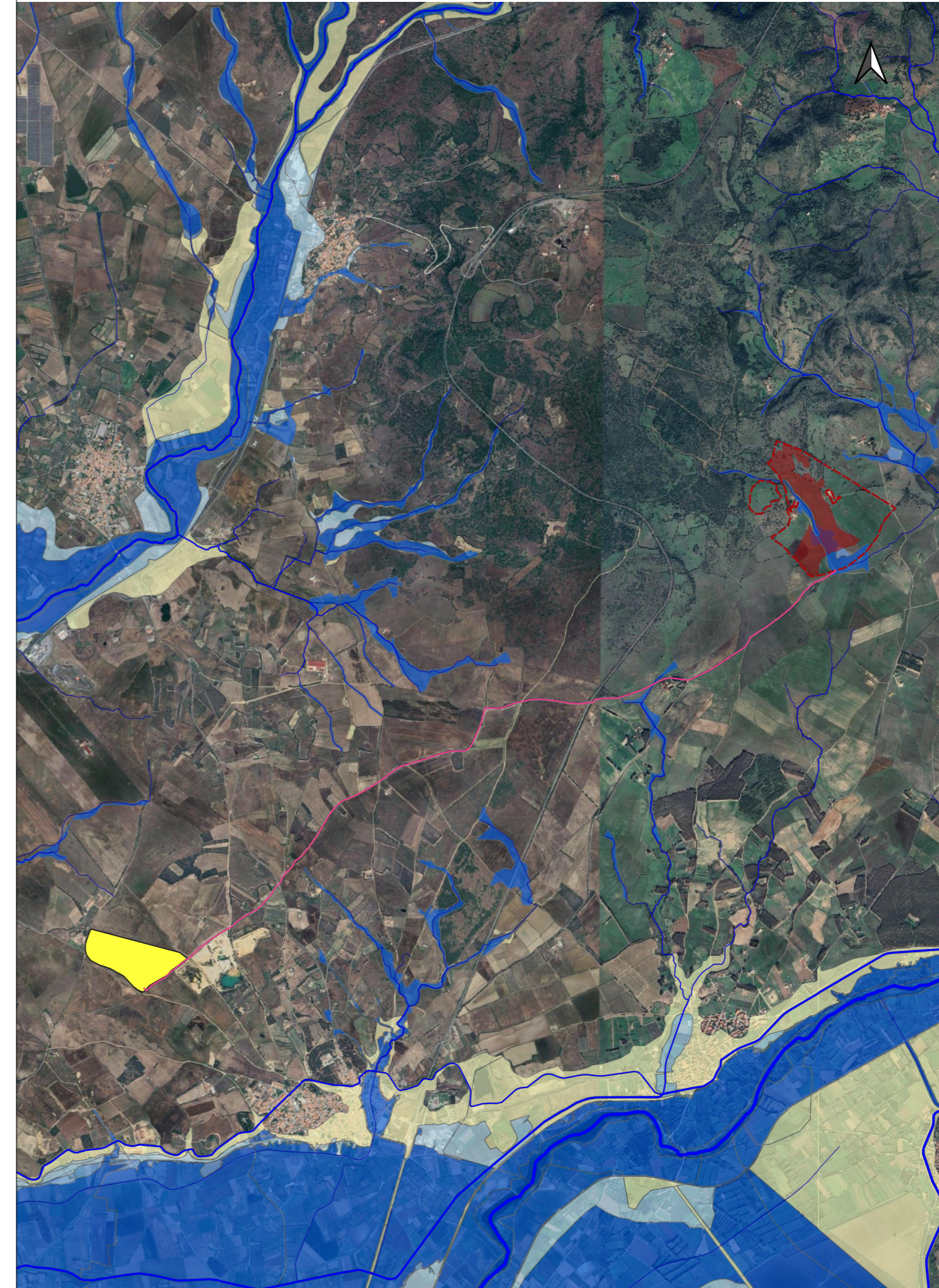
Pericolo Idraulico Impianto AGV

Scala 1:10.000



Pericolo Idraulico Impianto AGV\_Linea di connessione

Scala 1:40.000



Legenda

- Area recintata impianto AGV
- Area a disposizione società
- Linea di connessione MT
- SE Terna\_Solarussa
- Area a disposizione società

Elemento idrico Strahler

- 8
- 7
- 6
- 5
- 4
- 3
- 2
- 1

PAI - Pericolo Idraulico Rev. Dic\_23

- H4 - (Aree da modellazione 2D con  $Vp \leq 0.75$ )
- H0 - P0 (Tratto studiato nel quale la piena risulta contenuta all'interno delle sponde per tutti i Tr)
- H1 - P1 (Aree a pericolosità idraulica Moderata o Fascia geomorfologica)
- H2 - P2 (Aree a pericolosità idraulica Media)
- H3 - P2 (Aree a pericolosità idraulica Elevata)
- H4 - P3 (Aree a pericolosità idraulica Molto elevata)