

Il presente disegno è di proprietà aziendale. A termini di legge ogni diritto è riservato.  
This drawing is company property. All rights are reserved according to law.



REGIONE AUTONOMA DELLA SARDEGNA



Provincia del Sud Sardegna  
COMUNE DI SOLARUSSA



TITOLO  
TITLE

VALUTAZIONI ED AUTORIZZAZIONI AMBIENTALI

PROGETTO DEFINITIVO  
DI UN IMPIANTO AGRIVOLTAICO AVANZATO DENOMINATO "GEA"  
E DELLE RELATIVE OPERE DI CONNESSIONE

PROGETTAZIONE  
ENGINEERING

Sviluppatore:

ENERGETICA AGROLUX s.r.l.

Gruppo di progettazione:

Studio Ing. Valeria Medici

COMMITTENTE  
CLIENT

GEA s.r.l.

GREENCELLS  
GROUP

OGGETTO  
OBJECT

ANALISI USO DEL SUOLO

AUTORE/CREATOR

F.C.

CONTROLLO/EDIT

V.M.

SCALA / SCALE

1:40.000 - 1:10.000

DATA / DATE

AGOSTO 2024

TAV / DRAW

08

APPR

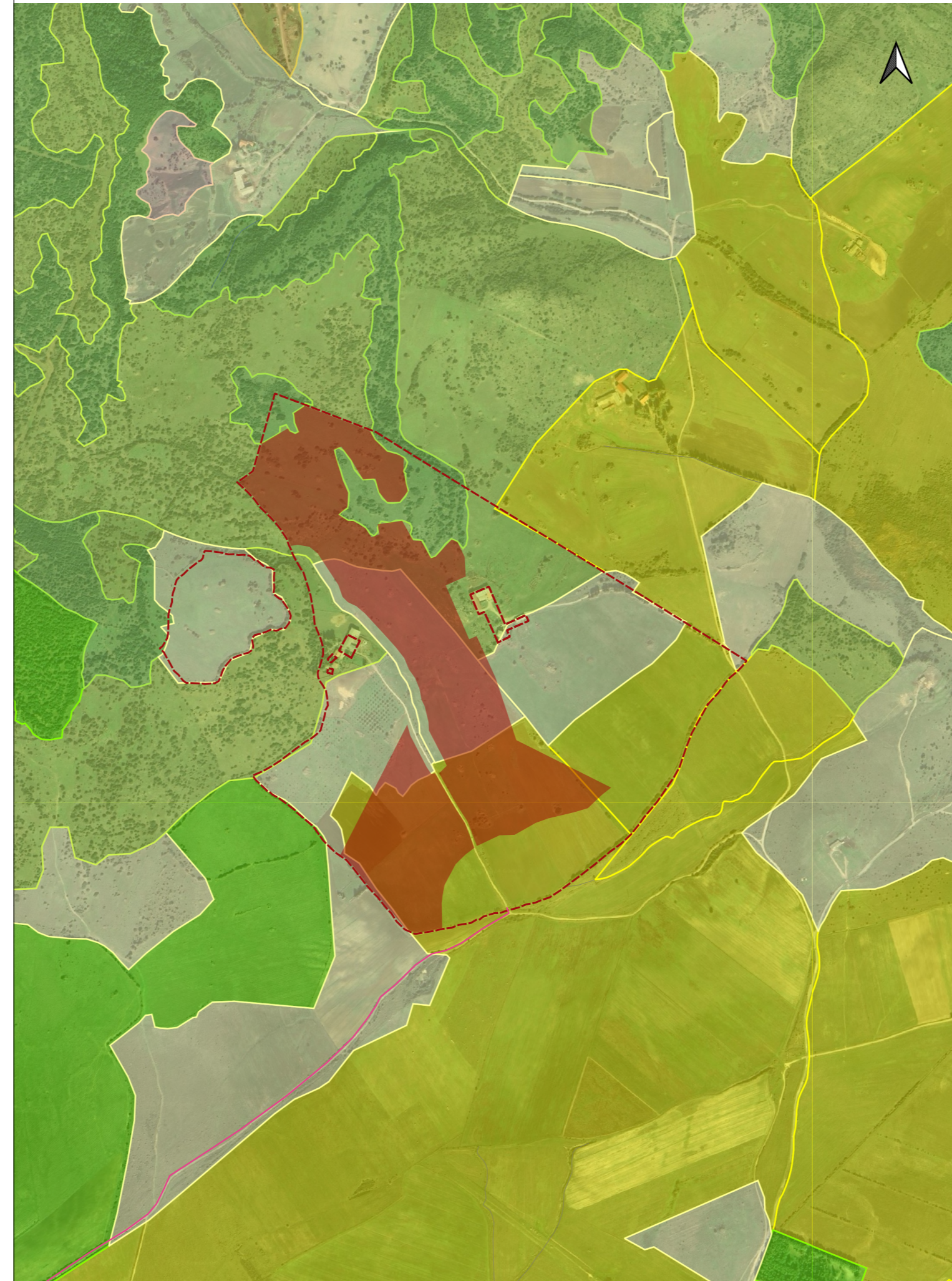
G.C.

REV

00

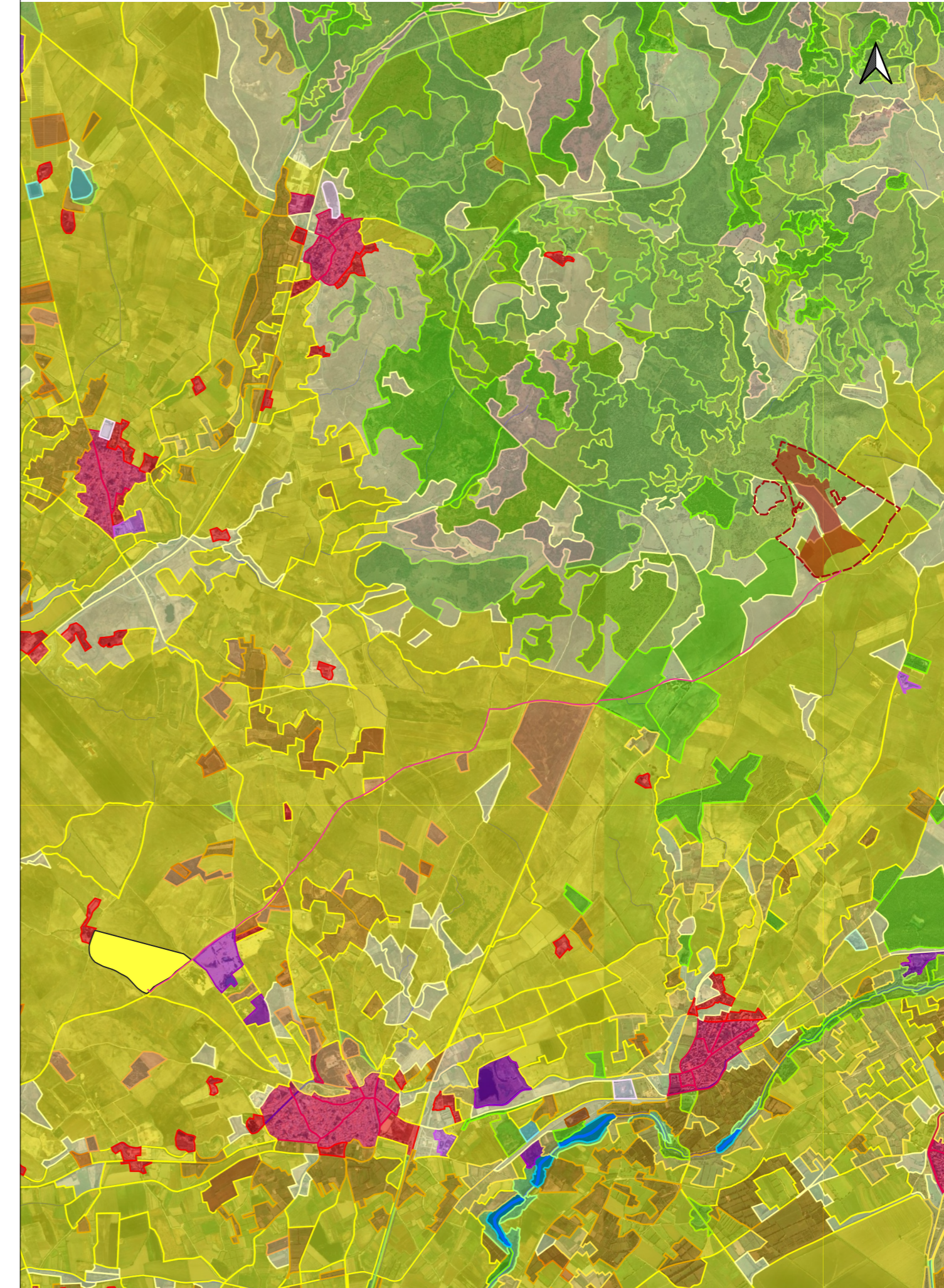
Uso Suolo Impianto AGV

Scala 1:10.000



Uso Suolo AGV\_Linea di connessione

Scala 1:40.000



Legenda

- Area recintata impianto AGV
- Area a disposizione società
- Linea di connessione MT
- SE Terna\_Solarussa
- Area a disposizione società

Carta dell'Uso del Suolo in scala 1:25.000 - 2003

- tessuto residenziale compatto e denso
- tessuto residenziale rado
- tessuto residenziale rado e nucleiforme
- fabbricati rurali
- insediamento industriale/artig. e comm. e spazi annessi
- insediamento di grandi impianti di servizi
- reti stradali e spazi accessori
- reti ferroviarie e spazi annessi
- grandi impianti di concentrazione e smistamento merci
- impianti a servizio delle reti di distribuzione
- aree portuali
- aree aeroportuali ed eliporti
- aree estrattive
- discariche
- depositi di rottami a cielo aperto, cimiteri di autoveicoli
- cantieri
- aree verdi urbane
- aree ricreative e sportive
- aree archeologiche
- cimiteri
- seminativi in aree non irrigue
- prati artificiali
- seminativi semplici e colture articolate a pieno campo
- risaie
- vivai
- colture in serra
- vigneti
- frutteti e frutti minori
- oliveti
- prati stabili
- colture temporanee associate all'olivo
- colture temporanee associate al vigneto
- colture temporanee associate ad altre colture permanenti
- sistemi colturali e particellari complessi
- aree prev. occupate da colture agrarie con presenza di spazi naturali importanti
- aree agroforestali
- boschi di latifoglie
- pioppeti saliceti eucalitteti
- sugherete
- castagneti da frutto
- altro
- boschi di conifere
- conifere a rapido accrescimento
- boschi misti di conifere e latifoglie
- aree a pascolo naturale
- cespuglieti ed arbusteti
- formazioni di ripa non arboree
- aree a vegetaz. sclerofila
- macchia mediterranea
- gariga
- aree a ricolonizzazione naturale
- aree a ricolonizzazione artificiale
- spiagge di ampiezza superiore a 25m
- aree dunali non coperte da vegetazione di ampiezza superiore a 25m
- aree dunali coperte da vegetazione di ampiezza superiore a 25m
- distese di sabbia
- letti di torrenti di ampiezza superiore a 25m
- pareti rocciose e falesie
- aree con vegetazione rada
- paludi interne
- paludi salmastre
- saline
- zone intertidali
- fiumi, torrenti e fossi
- canali e idrovie
- bacini naturali
- bacini artificiali
- lagune, laghi e stagni costieri a produzione ittica naturale
- acquaculture in lagune, laghi e stagni costieri
- estuari e delta
- aree marine a produz. ittica naturale
- acquaculture in mare libero