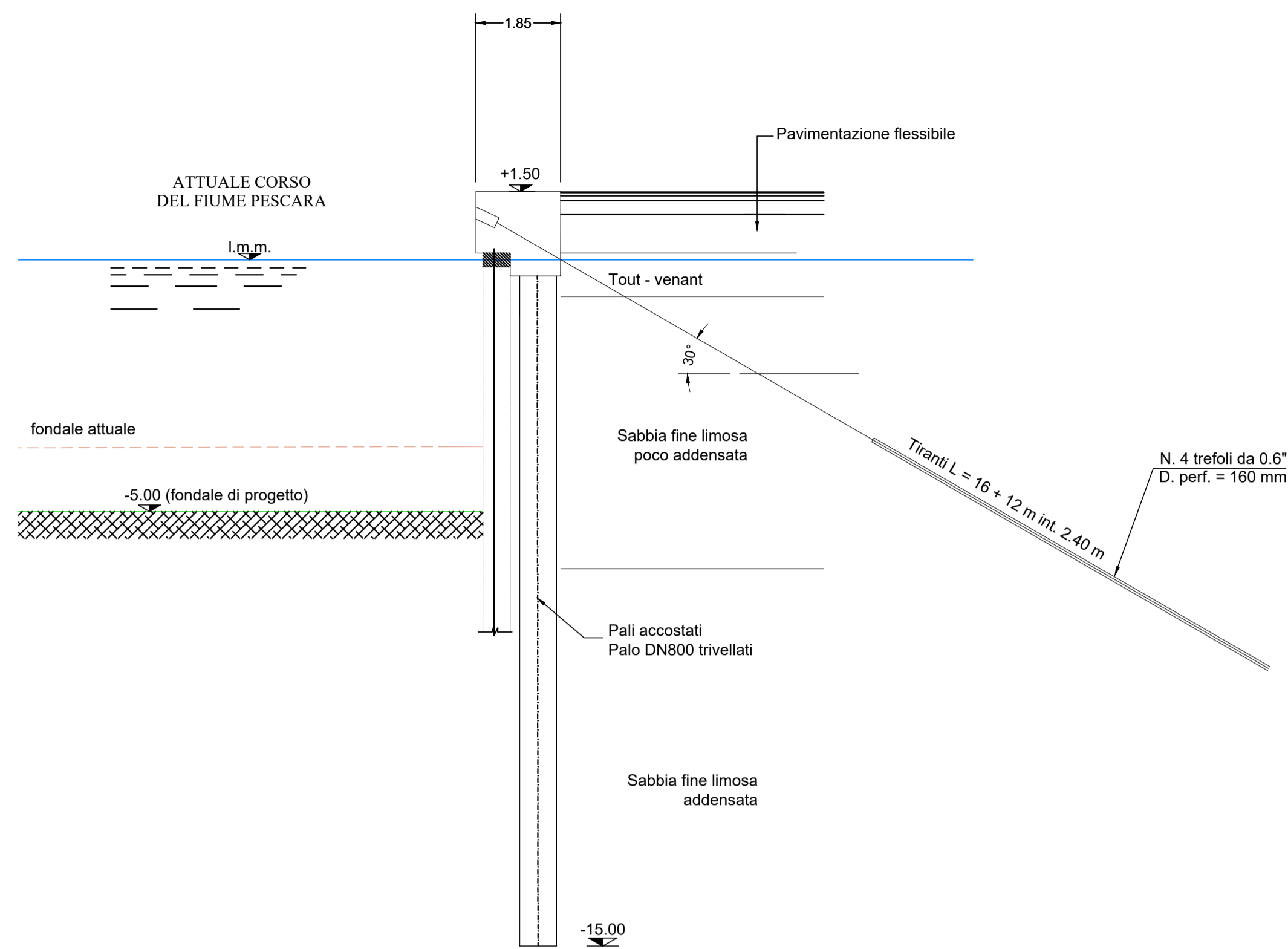
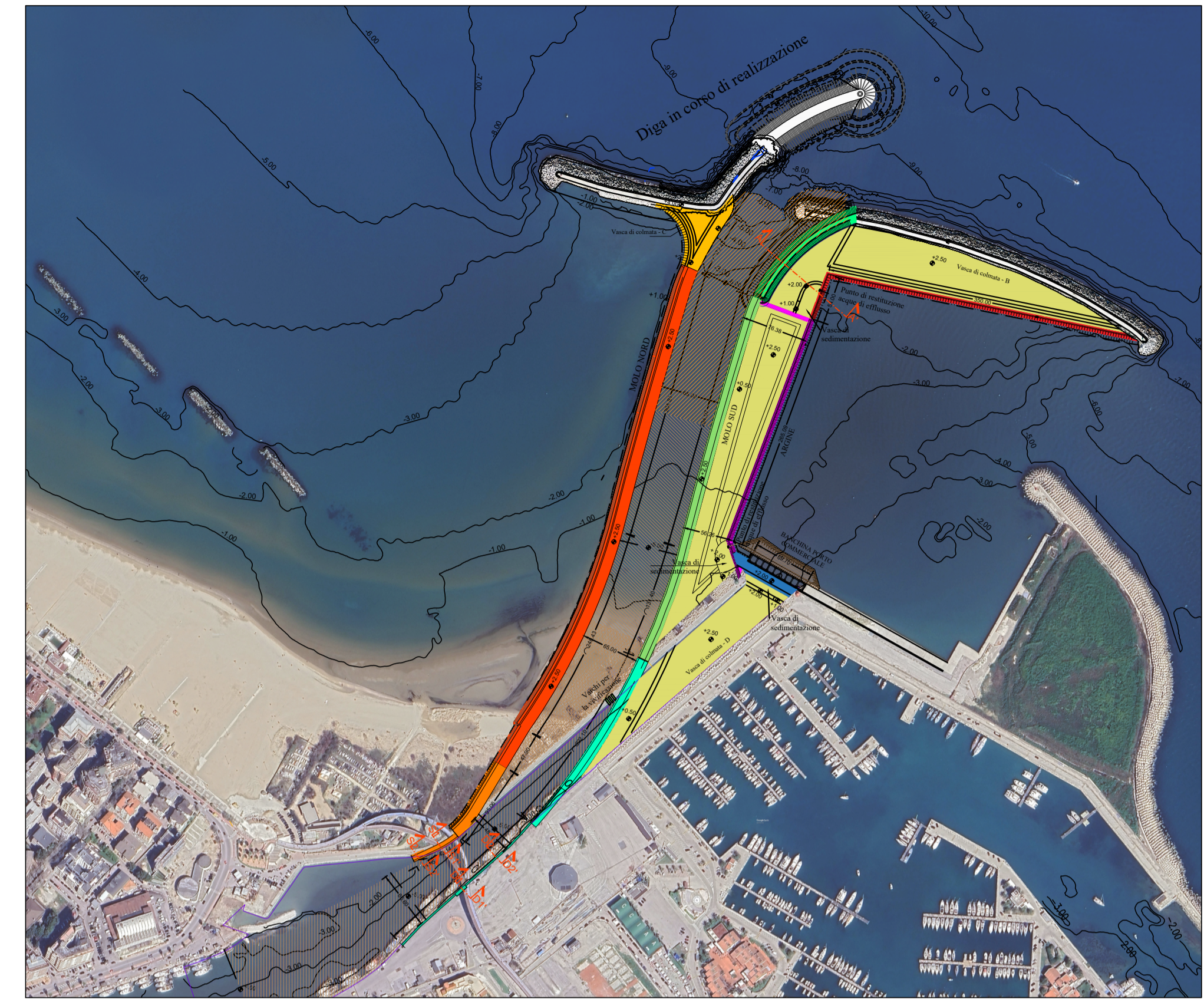
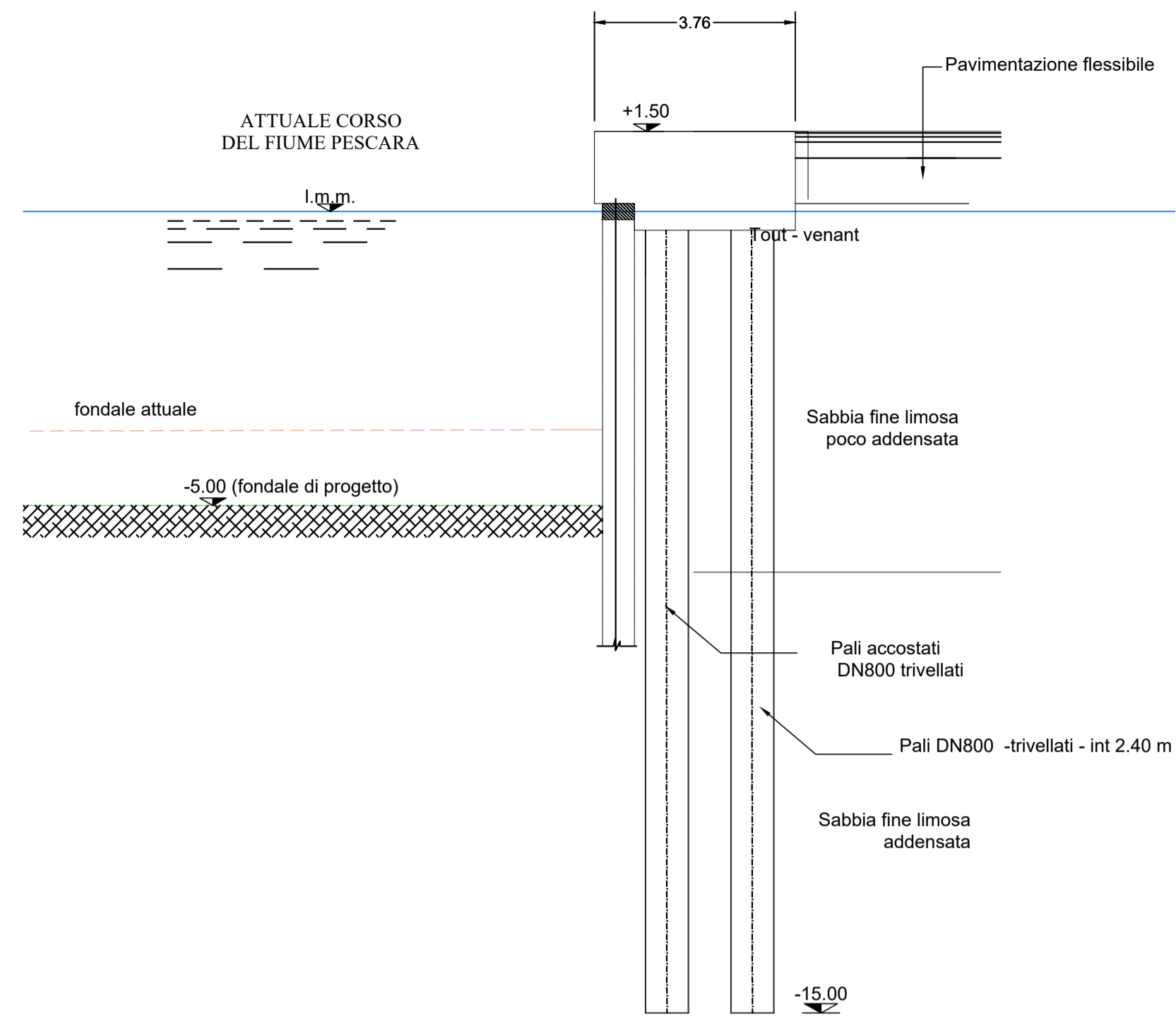


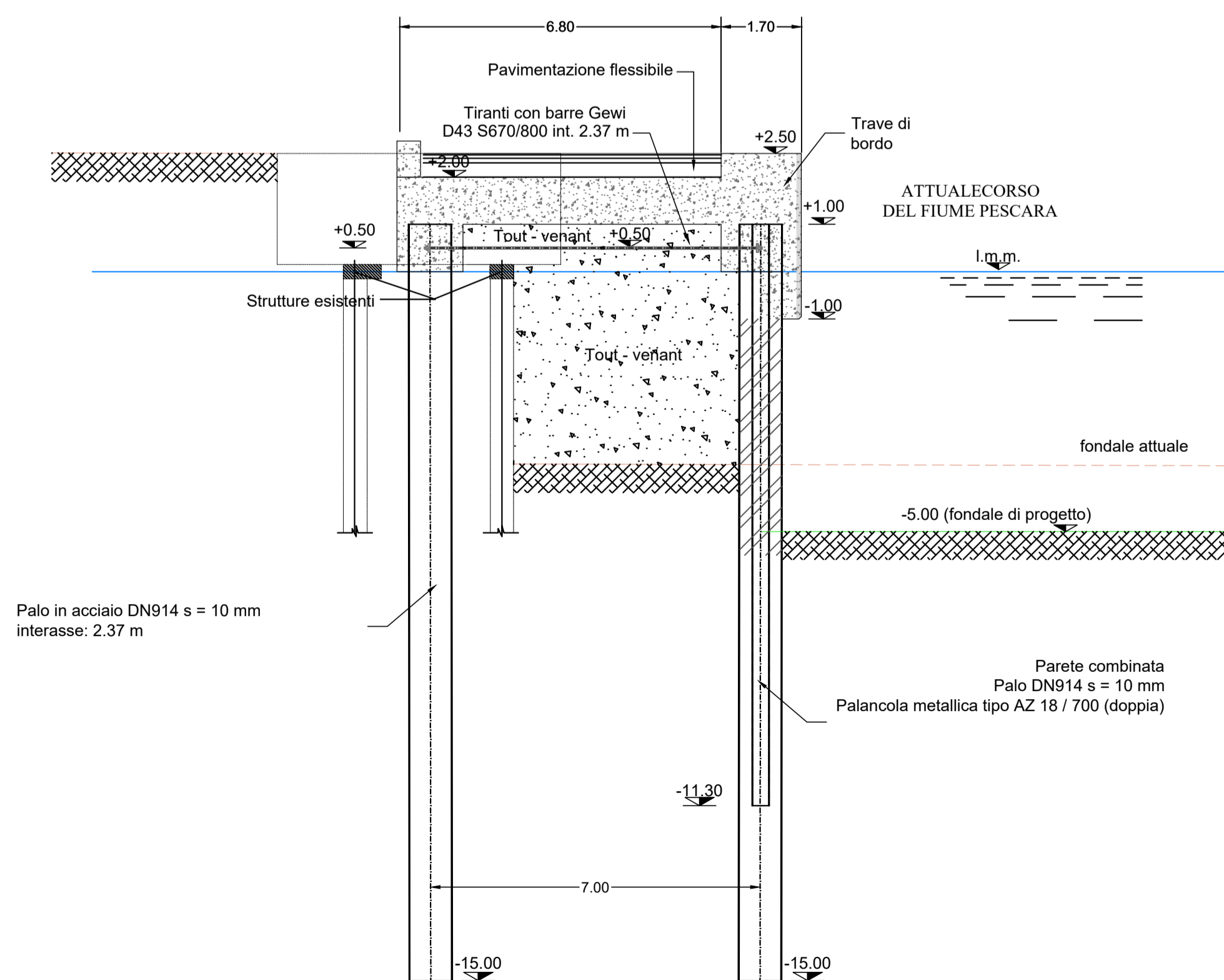
SEZIONE D2
Scala 1:100



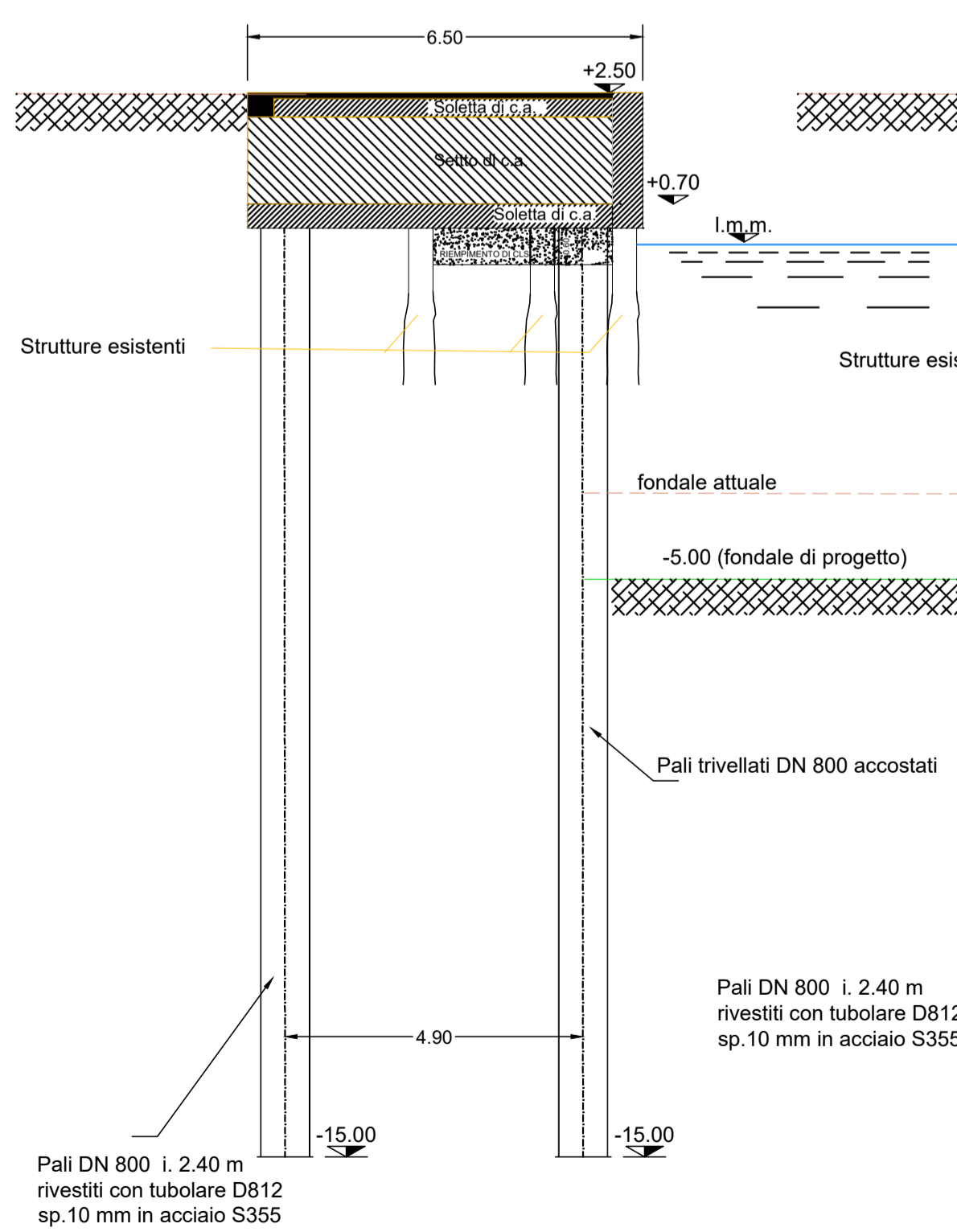
SEZIONE D1
Scala 1:100



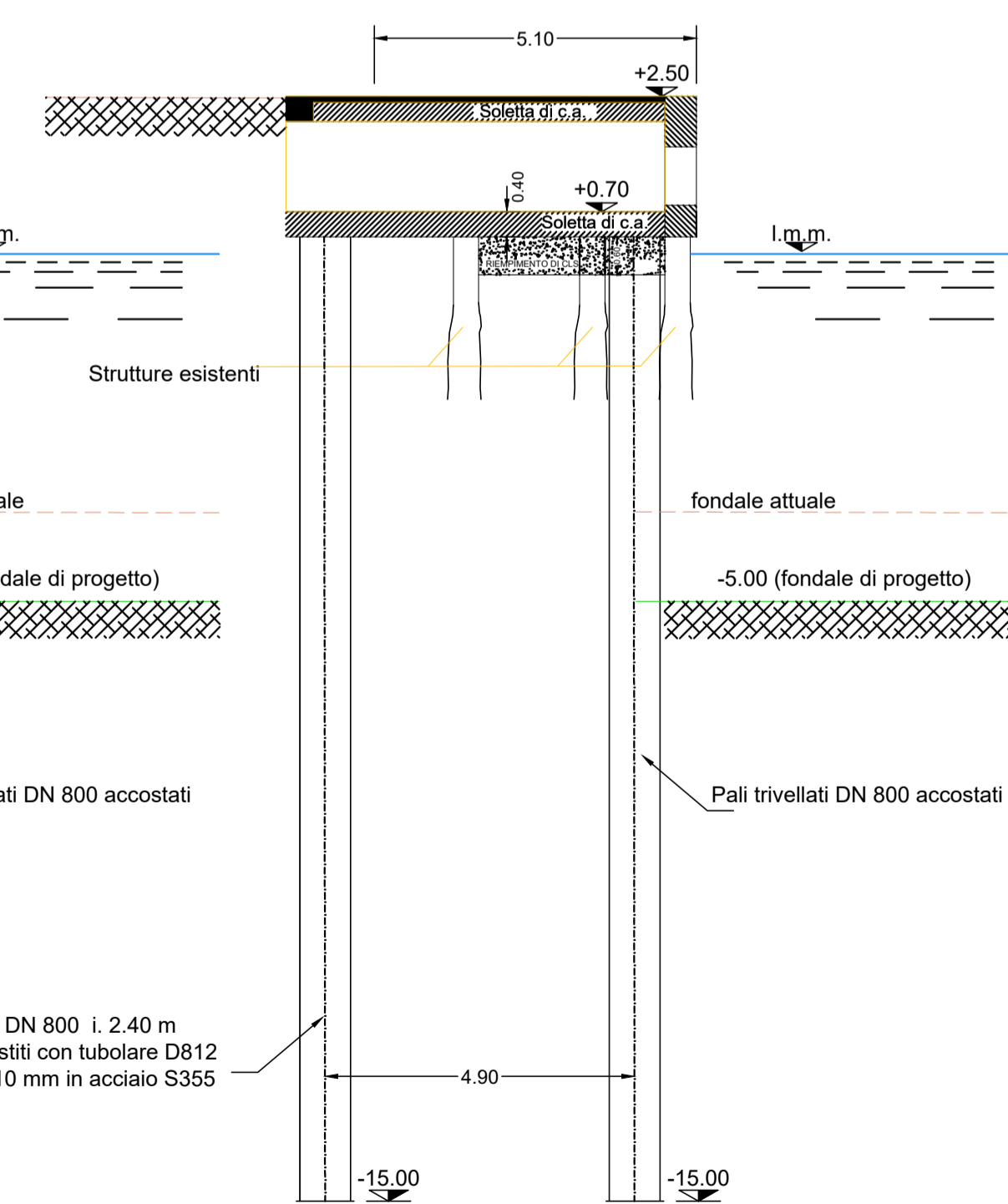
SEZIONE S2
Scala 1:100



SEZIONE S1b
Scala 1:100



SEZIONE S1a
Scala 1:100



REGIONE ABRUZZO
COMUNE DI PESCARA



"DEVIATIONE DEL PORTO CANALE DI PESCARA" (CUP D24B16000260001)
"COMPLETAMENTO DEI NUOVI MOLI GUARDIANI" (CUP D21C18000210001)
FASE A: REALIZZAZIONE DEL MOLO NORD

FASE B: INTERVENTI DI DEVIATIONE DEL PORTO CANALE (CUP J24E21001210006)

FASE C: INTERVENTI DI COMPLETAMENTO

PROGETTO DI FATTIBILITA'
TECNICA ED ECONOMICA

Titolo elaborato :
ATTUALE CORSO DEL FIUME - SEZIONI TIPO

Progettazione:
Dott. Ing. Giuseppe Nicola BERNABEO
Dott. Geol. Mattia IPPOLITO
Dott. Arch. Lorenzo DI GIROLAMO

Supporto alla progettazione:
AGIS Ingegneria
Via Sabotino, 46
00195 ROMA

MODI
Via Monte Zebio 40
00195 ROMA

Studi specialistici Idraulico-Marittimo:
Prof. Ing. Paolo DE GIROLAMO
Prof. Ing. Marcello DI RISIO (UNIVAQ - UNIVERSITÀ DELL'AQUILA)

Responsabile Unico Del Procedimento:
Dott. Ing. Tommaso IMPICCIATORE

Scala:

Dimensioni foglio:

Elaborato:
MC-24-316-B

Data	Rev.	DESCRIZIONE	Disegnato:	Controllato:	Validato:
Maggio 2024	0	EMISSIONE			