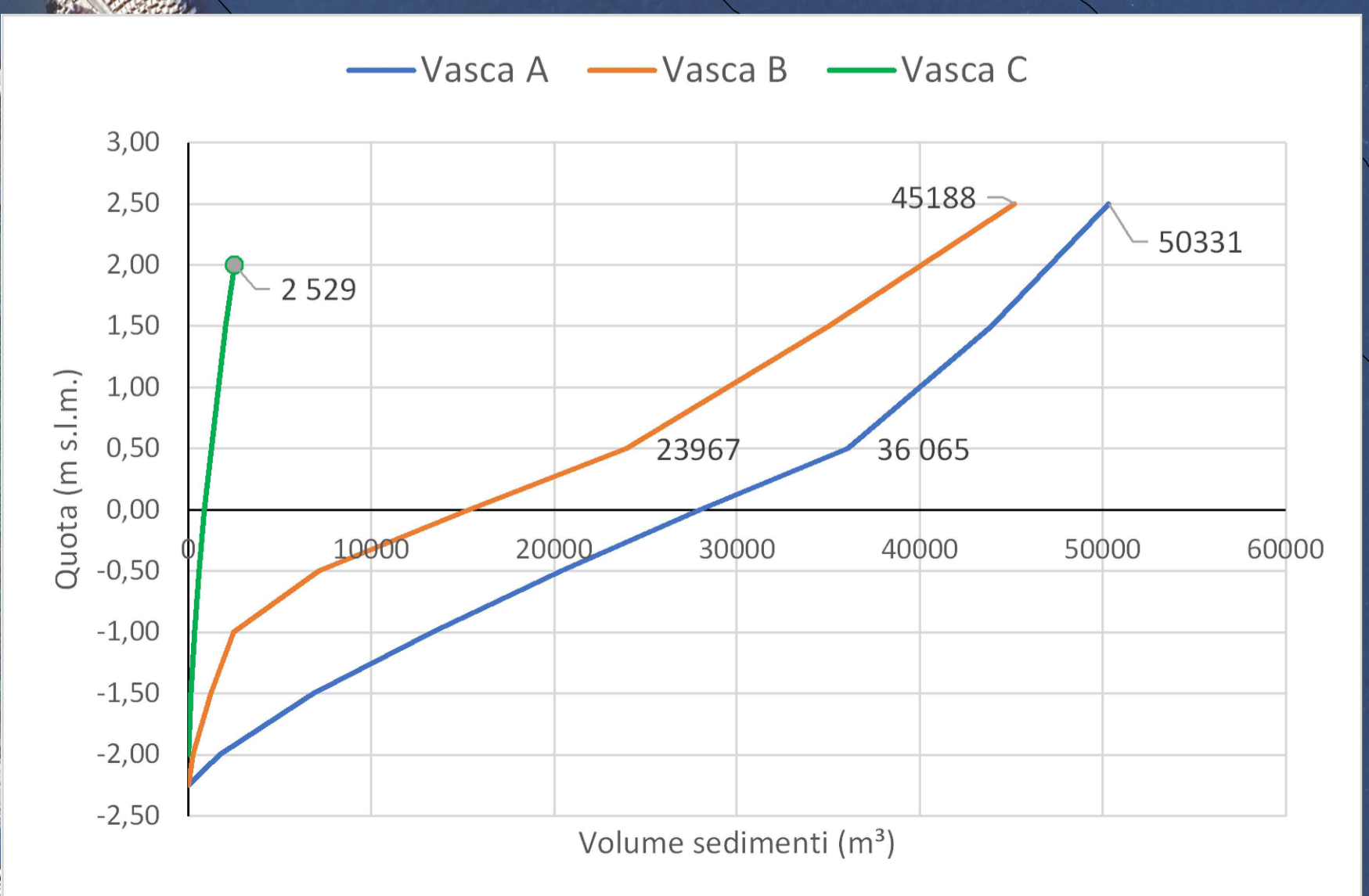
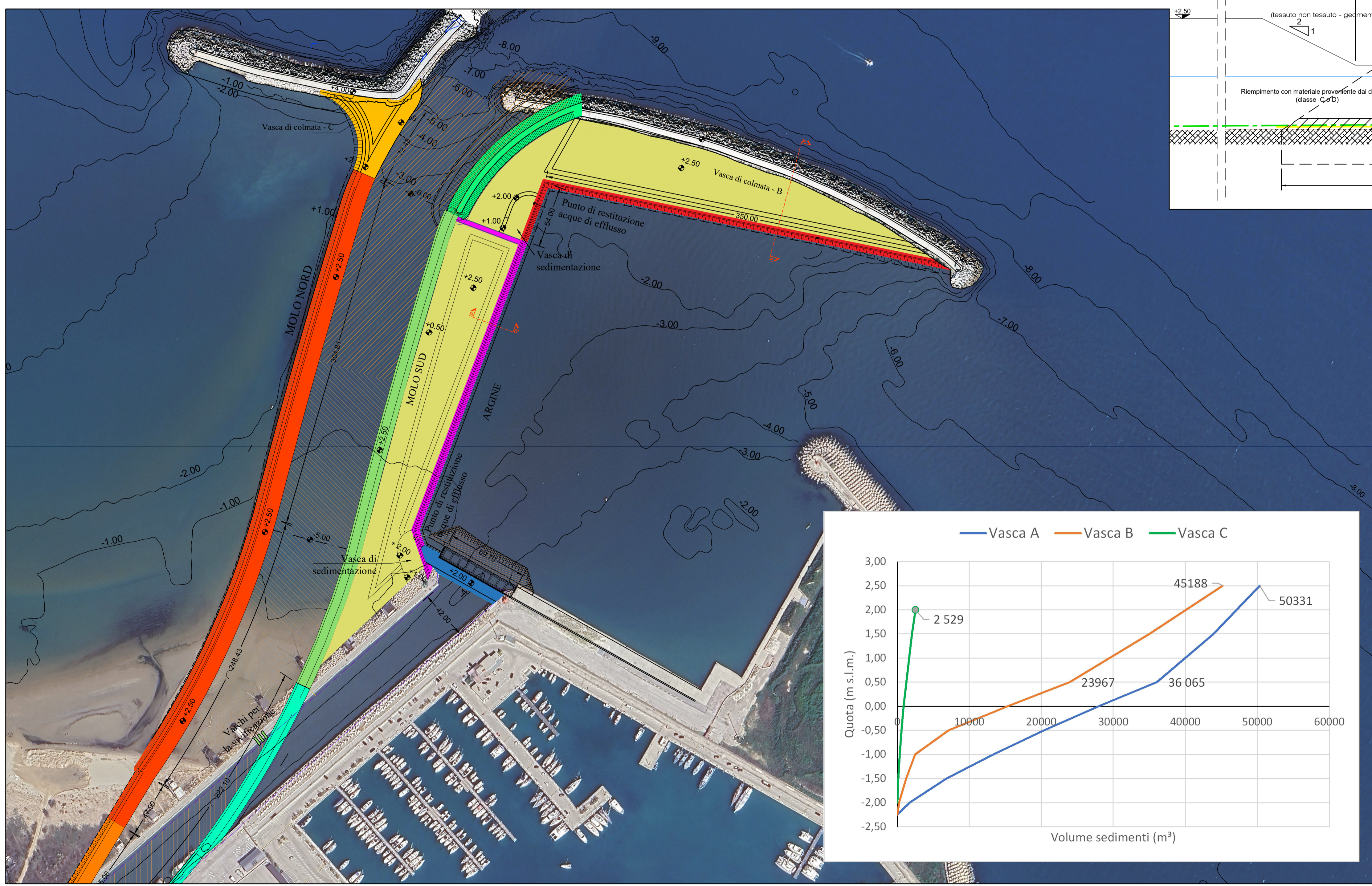
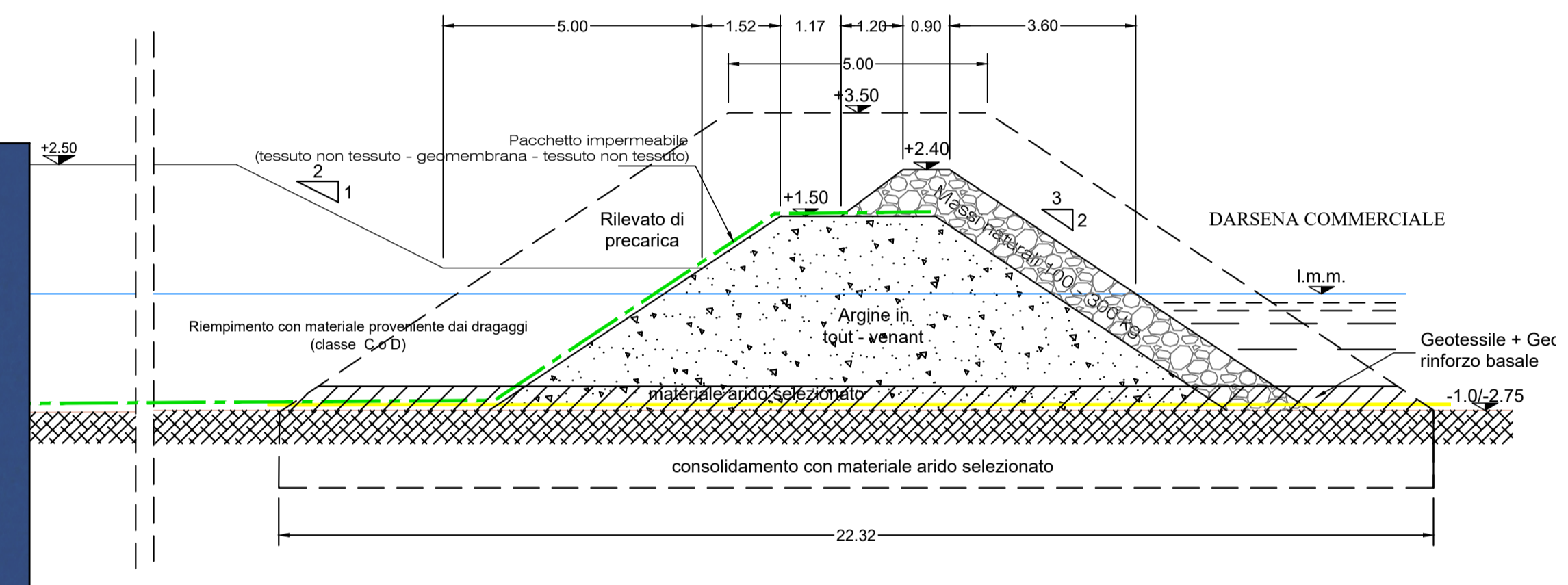


VASCA DI COLMATA SEZIONE B - B - ARGINE - LATO DIGA SUD

Scala 1:100



REGIONE ABRUZZO
COMUNE DI PESCARA

"DEVIAZIONE DEL PORTO CANALE DI PESCARA" (CUP D24B16000260001)
"COMPLETAMENTO DEI NUOVI MOLLI GUARDIANI" (CUP D21C18000210001)
FASE A: REALIZZAZIONE DEL MOLO NORD
FASE B: INTERVENTI DI DEVIAZIONE DEL PORTO CANALE (CUP J24E21001210006)
FASE C: INTERVENTI DI COMPLETAMENTO

PROGETTO DI FATTIBILITA' TECNICA ED ECONOMICA

Titolo elaborato : **VASCA DI COLMATA - A, B e C
PLANIMETRIA E SEZIONI TIPO**

Progettazione: Dott. Ing. Giuseppe Nicola BERNABEO Dott. Geol. Mattia IPPOLITO Dott. Arch. Lorenzo DI GIROLAMO	Supporto alla progettazione: AGIS Ingegneria Via Sabotino, 46 00195 ROMA MODI Via Monte Zebio 40 00195 ROMA
Studi specialistici Idraulico-Marittimo: Prof. Ing. Paolo DE GIROLAMO Prof. Ing. Marcello DI RISIO (UNIVAQ - UNIVERSITÀ DELL'AQUILA)	

Responsabile Unico Del Procedimento: Dott. Ing. Tommaso IMPICCIATORE	Scala:	Dimensioni foglio:	Elaborato: MC-24-317-B
---	--------	--------------------	----------------------------------

Data	Rev.	DESCRIZIONE	Disegnato:	Controllato:	Validato:
Maggio 2024	0	EMISSIONE			