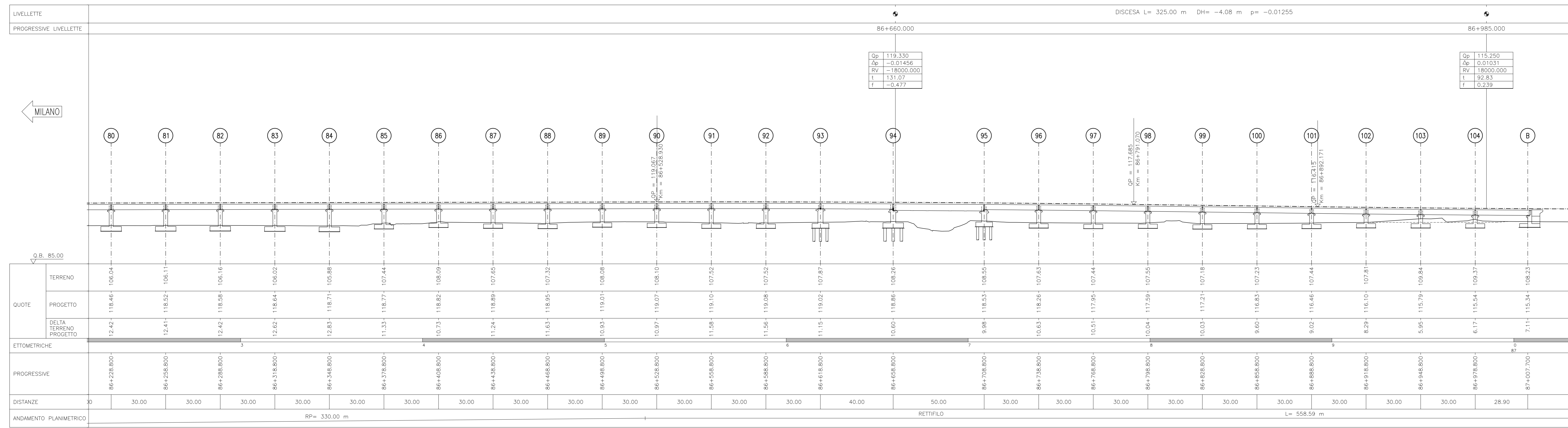
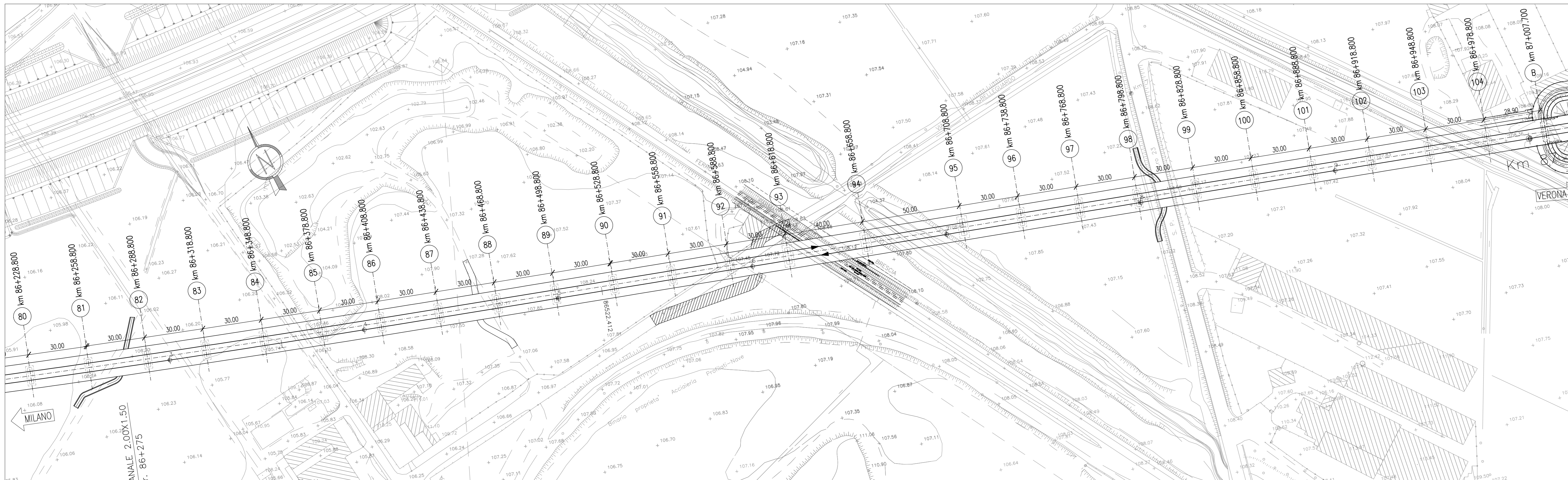


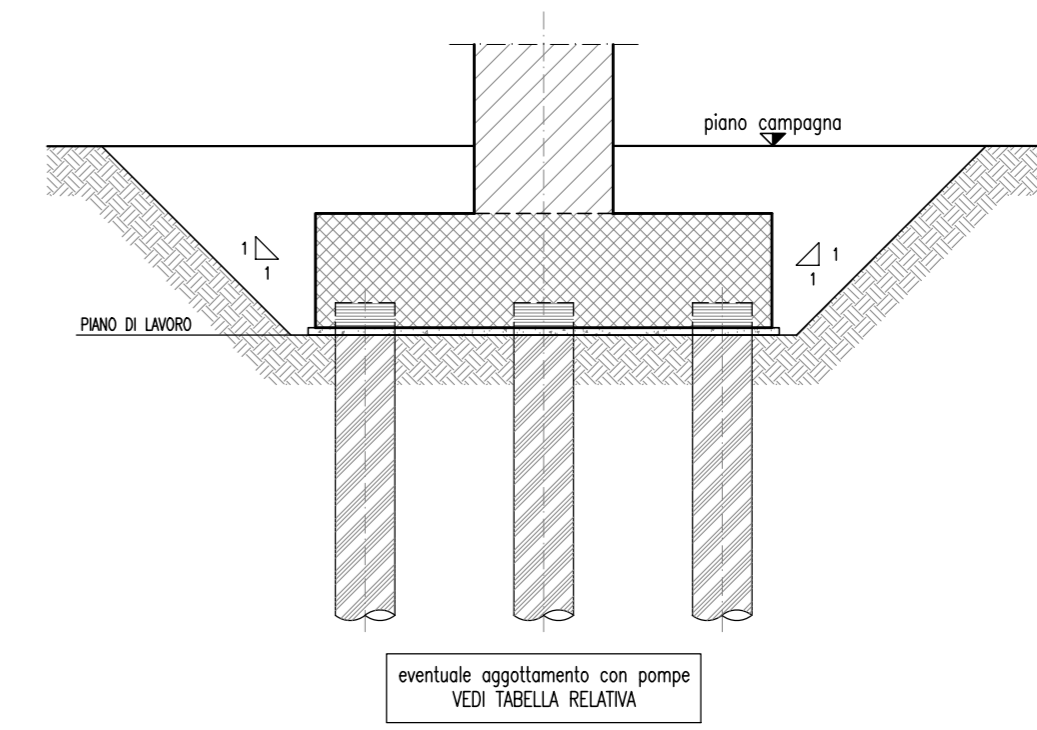
PROFILO LONGITUDINALE



PLANIMETRIA INDIVIDUAZIONE OPERA



SCHEMA TIPO SCAVO PER REALIZZAZIONE PLINTO (PILE 41-42-43-44-45-46-47-48-49-50-51-52-54-55-56-57 58-59-60-61-62-63-64-65-66-67-68-69-70-71-72-73-74 75-76-78-79-80-81-82-83-84-85-86-87-88-89-90 91-92-93-94-95-96-97-98-99-100-101-102-103-104) (SPALLA 'B')



DESGNI DI RIFERIMENTO

Table listing various technical drawings and their corresponding codes, such as 'AC. VIADOTTO GARDESANA RELAZIONE TECNICA E STATICA' and 'PIANIMETRIA LINEA A.C. DA KM 83+424.970'.

NOTE GENERALI

General notes regarding measurements, foundation types, and excavation methods. Includes text: 'TUTTE LE MISURE SONO ESPRESSE IN m.', 'LA DIFFERENZA DI QUOTA TRA IL PIANO DI CAMPAGNA E L'ESTRADOSSO DELLA FONDAZIONE...', 'LE FONDAZIONI DIRETTE SONO PREVISTE SU TERRENO CONSOLIDATO...', 'GLI SCAVI IN FALDA SARANNO SOSTENUTI CON PALANCOLE'.

CARATTERISTICHE DEI MATERIALI

Table with columns: NUMERO, N. PALI, DIAMETRO (mm), LUNGHEZZA PALI (m), FONDAZIONI SU PALI, FONDAZIONI DIRETTE. Lists details for piles 80-104 and Spalla-B.

Table with columns: NUMERO, H PILA (*), TIPOLOGICO, Dim. plinti, H plinti, Ricoprimento. Details pile and cap specifications for piles 80-104 and Spalla-B.

Table with columns: CAMPATA, Lunghezza, TIPOLOGICO. Details the layout and types of pile caps for piles 80-104 and Spalla-B.

Table with columns: NUMERO, Q. TERRENO, Q. FALDA, H SCAVO, TIPO TERRENO, SPESSORE TAPPO DI FONDO, TIPOLOGICO O.P., L PALANCOLE. Details excavation and shoring parameters for piles 80-104 and Spalla-B.

(*) PER ALTEZZA SI INTENDE DA ESTRADOSSO FONDAZIONE A P.F.

Administrative and technical information block including: COMMITTEE (RFI), SUPERVISOR (ITALFERR), GENERAL CONTRACTOR (Cepav due), PROJECT DESCRIPTION (INFRASTRUTTURE FERROVIARIE STRATEGICHE DEFINITE DALLA LEGGE OBIETTIVO N. 443/01), PROJECT PART (LINEA A.V. /A.C. TORINO - VENEZIA Tratta MILANO - VERONA Lotto funzionale Brescia-Verona PROGETTO DEFINITIVO), SCALE (1:1000), and various approval stamps and dates.