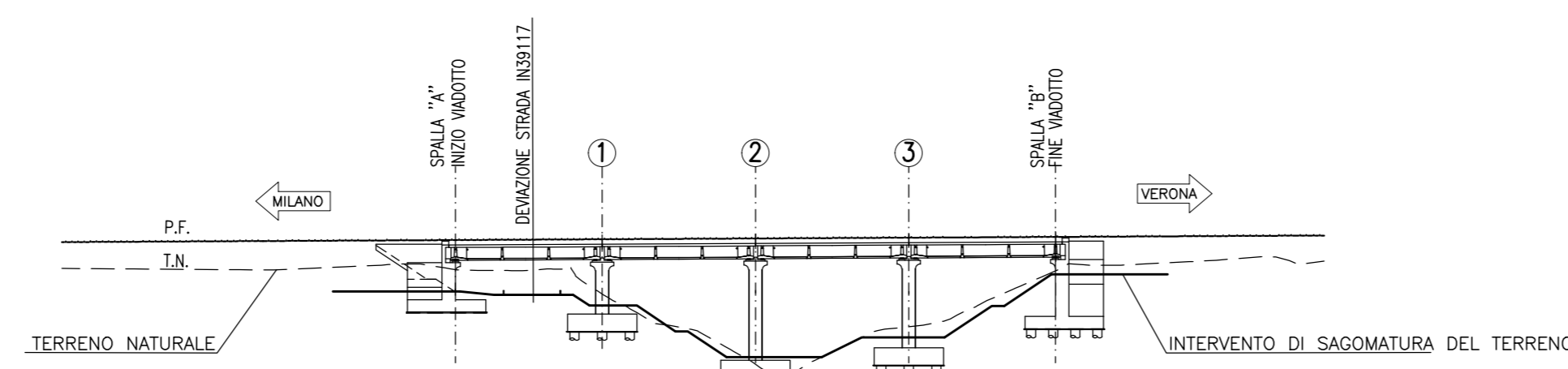


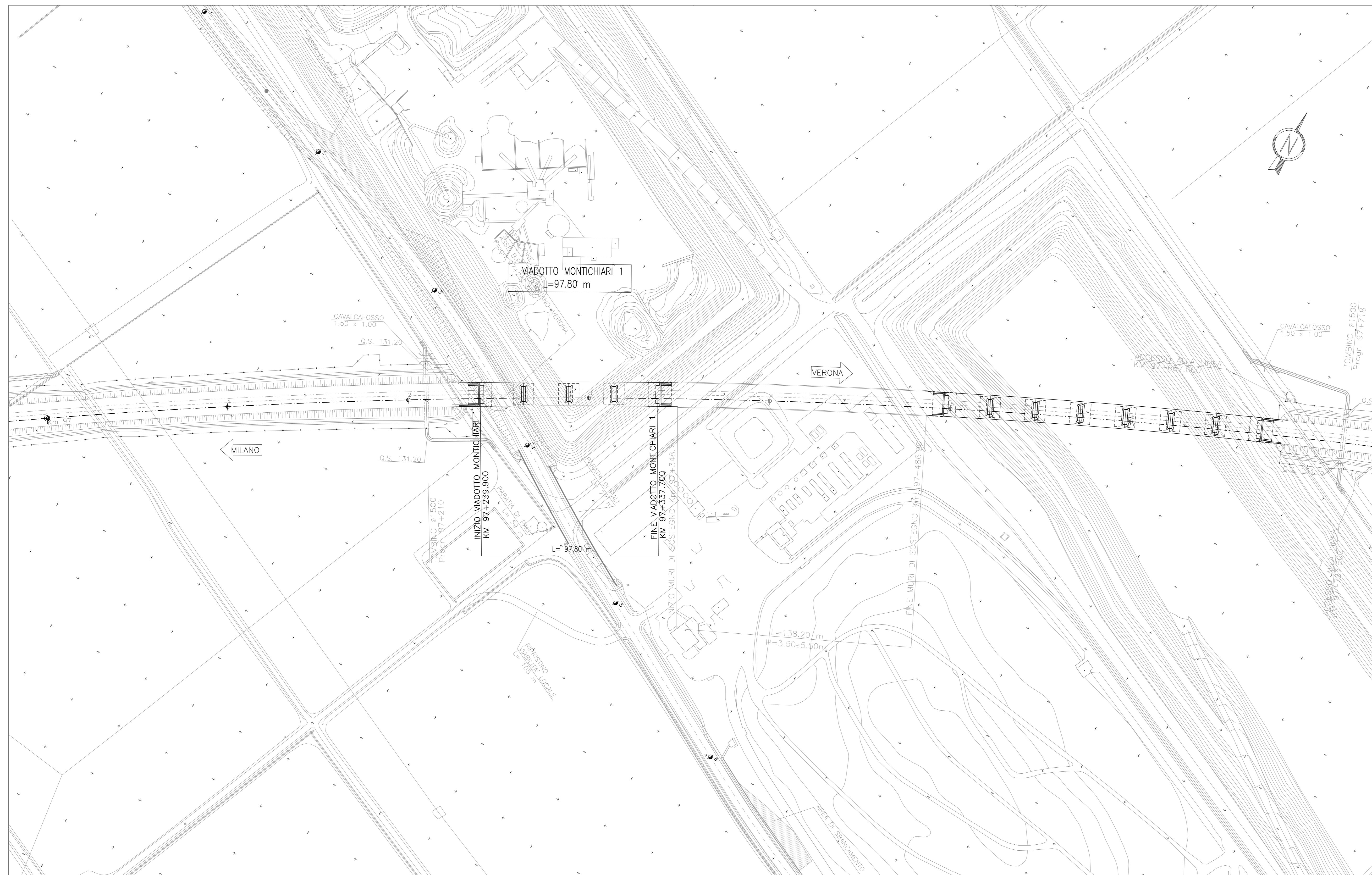
# PROFILO LONGITUDINALE

VIADOTTO MONTICHIARI 1  
(Km 97+239.900 - 97+337.700)  
No. 4 CAMPATE DA 25.00 mt.



	1	2	3	4
QUOTA PROGETTO	124.58	124.50	115.50	119.50
QUOTA TERRENO	125.00	124.00	115.00	119.00
DISTANZA PARZIALE	25.00	25.00	25.00	25.00
PROGRESSIVA	97+239.900	97+264.900	97+289.900	97+314.900
ETTOMETRICA	100.00			

# PLANIMETRIA - sc. 1:1000



## ELABORATI DI RIFERIMENTO

DESCRIZIONE	CODICE N.
PLANIMETRIA LINEA A.C. DA KM 97+024.970 A KM 97+824.970	IN05000229790001088
PROFILO LONGITUDINALE LINEA A.C. DA 96+600.000 A KM 97+500.000	IN05000229790001077
RELAZIONE TECNICA	IN05000229790001001
PROSPETTO LONGITUDINALE E PIANTE IMPALCATO	IN05000229790001001
SEZIONE LONGITUDINALE E PIANTE FONDAZIONI	IN05000229790001001
A.C. VIADOTTI TIPOLOGICI - RIFERIMENTI AGLI ELABORATI TIPOLOGICI IMPALCATI-SPALLE-PILE	IN05000229790001002

## LEGENDA

P.F. = PIANO FERRO  
T.N. = TERRENO NATURALE

## NOTE GENERALI

TUTTE LE MISURE SONO ESPRESSE IN m.

## CARATTERISTICHE DEI MATERIALI

## INCIDENZA MATERIALI

COMMITTENTE:  **RFI**  
RETE FERROVIARIA ITALIANA  
GRUPPO FERROVIE DELLO STATO ITALIANO

ALTA SORVEGLIANZA:  **ITAFERR**  
GRUPPO FERROVIE DELLO STATO ITALIANO

GENERAL CONTRACTOR:  **Cepav due**

INFRASTRUTTURE FERROVIARIE STRATEGICHE DEFINITE DALLA LEGGE OBIETTIVO N. 443/01  
LINEA A.V. /A.C. TORINO - VENEZIA Tratta MILANO - VERONA  
Lotto funzionale Brescia-Verona  
PROGETTO DEFINITIVO

LINEA A.C. - VIADOTTO MONTICHIARI 1 - VI09  
PLANIMETRIA DI INDIVIDUAZIONE DELL'OPERA E PROFILO LONGITUDINALE

ALTA SORVEGLIANZA:  **ITAFERR**

Verificato	Data	Approvato	Data

COMMESSA LOTTO FASE ENTE TIPO DOC. OPERA/DISCIPLINA PROGR. REV. SCALA  
IN05 010 D E2 P7 VI0900 001 0 1:1000

Rev.	Data	Descrizione	Redatto	Data	Verificato	Data	Appr.	Data	Autorizzato/Data	Consortio
0	31/03/14	EMISSIONE PER CDS	P. SANGALLI	31/03/14	P. SANGALLI	31/03/14				Cepav due
1										
2										
3										

Saipem S.p.a. COMM. 032121 [Data: 31/03/14] [Doc.N. 12006\_06.dwg]  
Progetto finanziato dalla Unione Europea CUP: F81H9100000008