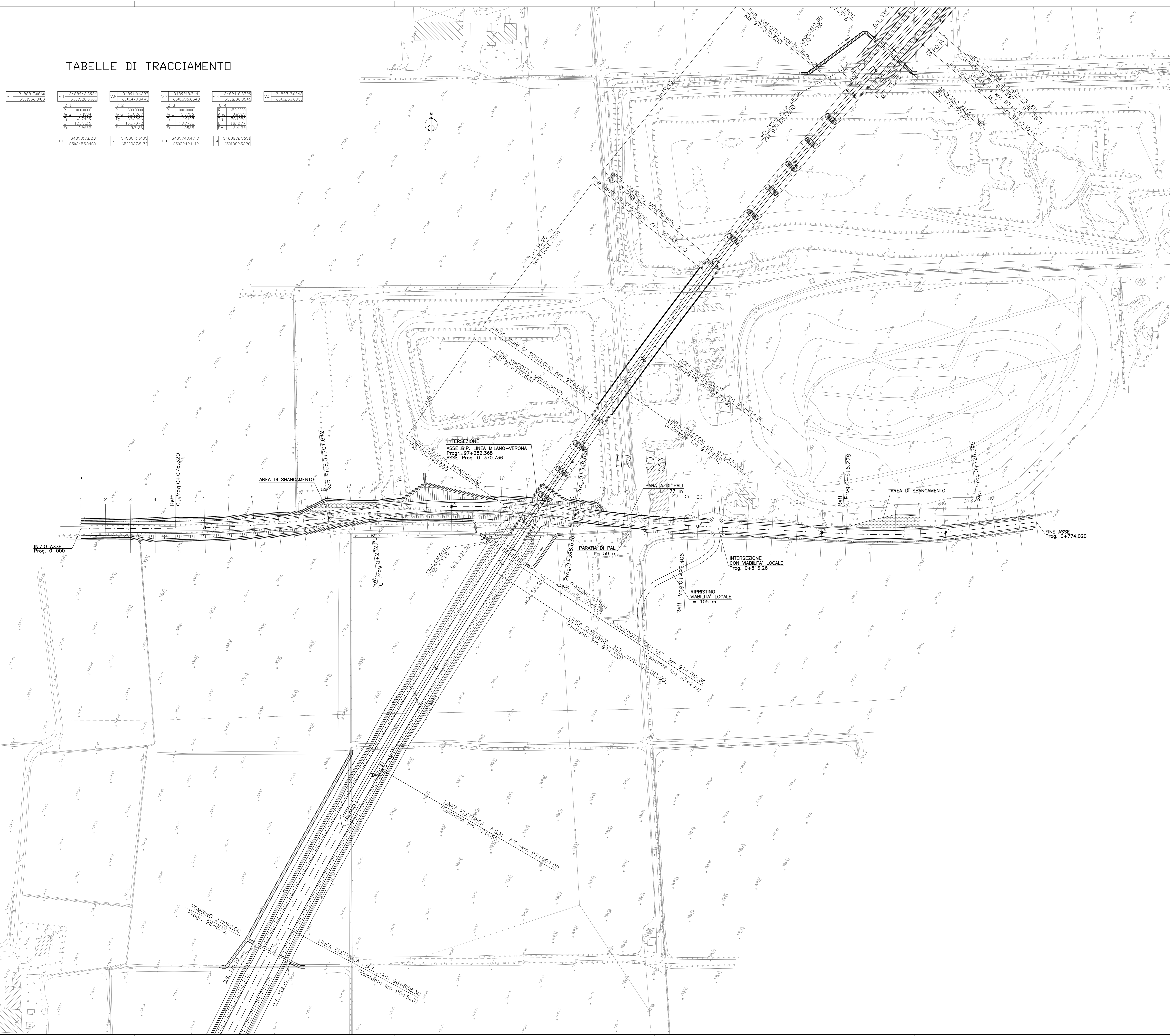


TABELLE DI TRACCIAMENTO

V1 3488917.864 6501986.3013	V2 3489142.3929 6501926.6363	V3 3489116.6237 6501476.3443	V4 3489216.2443 6501396.8549	V5 348916.8599 6501886.9646	V6 3489513.9943 6501253.6933
C 1 R 1000000 Ang 7.1854 Lp 62.7476 Lr 125.3216 P 1.9623	C 2 R 1000000 Ang 15.8567 Lp 63.7396 Lr 125.7379 P 5.7136	C 3 R 1000000 Ang 5.3750 Lp 46.9190 Lr 93.7709 P 1.9989	C 4 R 1000000 Ang 9.8829 Lp 65.1380 Lr 131.1777 P 2.4159	C 5 R 1000000 Ang 1.8200 Lp 30.0000 Lr 60.0000 P 0.9000	C 6 R 1000000 Ang 1.8200 Lp 30.0000 Lr 60.0000 P 0.9000
H 1 3489319.2111 6502455.0416	H 2 3488941.1426 6502927.9173	H 3 3489743.4198 6502249.1413	H 4 3489682.3653 6501892.9223	H 5 3489682.3653 6501892.9223	H 6 3489682.3653 6501892.9223



DISEGNI DI RIFERIMENTO	
DESCRIZIONE	CODICE
PLANIMETRIA LINEA A.C. DA KM 97+024.970 A KM 97+824.970 PROFILO LONGITUDINALE LINEA AC DAL KM 96+600.000 AL KM 97+500.000 RELAZIONE GEOTECNICA SEZIONE TIPO F2	IN0500E2P700001088 IN0500E2P700001077 IN0500E2R00000001 IN0500E2WB00004007

NOTE GENERALI

CARATTERISTICHE DEI MATERIALI

COMITENTE:

ALTA SORVEGLIANZA:

GENERAL CONTRACTOR:

INFRASTRUTTURE FERROVIARIE STRATEGICHE DEFINITE DALLA LEGGE OBIETTIVO N. 443/01

LINEA A.V./A.C. TORINO - VENEZIA Tratta MILANO - VERONA
Lotto funzionale Brescia-Verona
PROGETTO DEFINITIVO

LINEA A.C. - VIADOTTO MONTICHIARI 1 - VI09
DEVIAZIONE STRADALE ALLA PK 97+252.368
PLANIMETRIA STATO DI FATTO E DI PROGETTO

ALTA SORVEGLIANZA	Verificato	Data	Approvato	Data

COMMESSA	LOTTO	FASE	ENTE	TIPO DOC.	OPERA/DISCIPLINA	PROGR.	REV.	SCALA
IN05	00	D	E2	P7	VI09/09	001	0	1:1000

PROGETTAZIONE GENERAL CONTRACTOR								Autorizzato/Date	
Rev.	Data	Descrizione	Redatto	Data	Verificato	Data	Approvato	Data	Consortio
0	31/03/14	EMISSIONE PER CDS		31/03/14		31/03/14		31/03/14	Cepav due
1									Project Director
2									
3									

Saipem S.p.a. COMM. 032121 [Data: 31/03/14] [DocN. 30402_03.dwg]

Scala di plot: 1:1