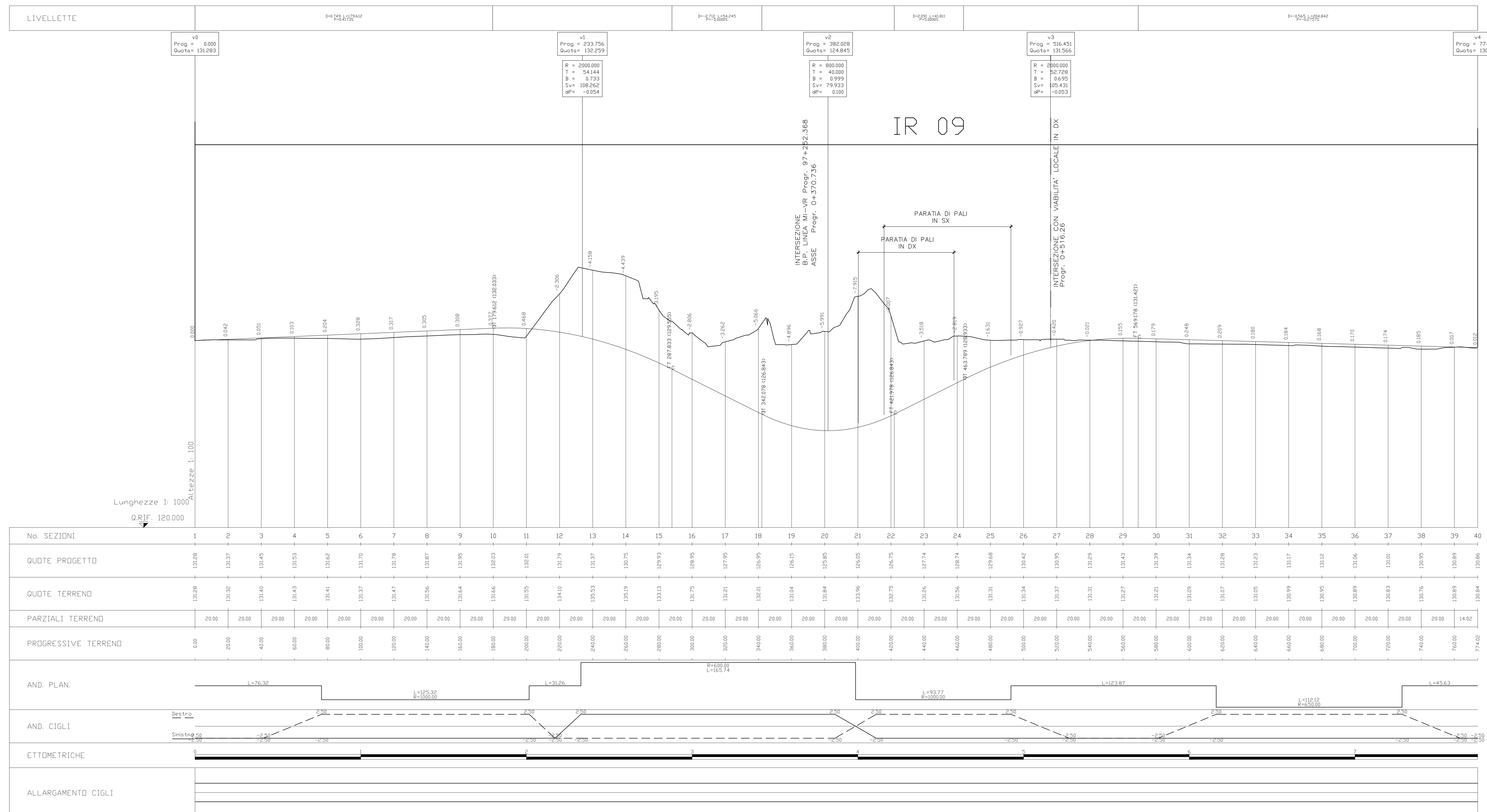


DESCRIZIONE	CODICE
PLANIMETRIA LINEA A.C. DA KM 97+024.970 A KM 97+824.970 PROFILO LONGITUDINALE LINEA AC DAL KM 96+600.000 AL KM 97+500.000 RELAZIONE GEOTECNICA SEZIONE TIPO F2	IN0500DE2P700001088 IN0500DE2P700001077 IN0500DE2R0V090X001 IN0500DE2WB0004007

NOTE GENERALI

CARATTERISTICHE DEI MATERIALI



COMMITTENTE: **RFI** Rete Ferroviaria Italiana Gruppo Ferrovie dello Stato Italiane

ALTA SORVEGLIANZA: **ITALFERR** Gruppo Ferrovie dello Stato Italiane

GENERAL CONTRACTOR: **Cepav due**

INFRASTRUTTURE FERROVIARIE STRATEGICHE DEFINITE DALLA LEGGE OBIETTIVO N. 443/01
 LINEA A.V. /A.C. TORINO - VENEZIA Tratta MILANO - VERONA
 Lotto funzionale Brescia-Verona
 PROGETTO DEFINITIVO

LINEA A.C. - VIADOTTO MONTICHIARI 1 - VI09
 DEVIAZIONE STRADALE ALLA PK 97+252.368
 PROFILO ALTIMETRICO LONGITUDINALE

Verificato	Data	Approvato	Data

COMMESSA	LOTTO	FASE	ENTE	TIPO DOC.	OPERA/DISCIPLINA	PROGR.	REV.	SCALA
IN05	00	D	E2	F7	VI09/09	001	0	1:1000

Rev.	Data	Descrizione	Redatto	Verificato	Data	Approvato	Data	Autorizzato/Data
0	31/03/14	EMISSIONE PER CDS			31/03/14		31/03/14	Cepav due Project Director
1								
2								
3								