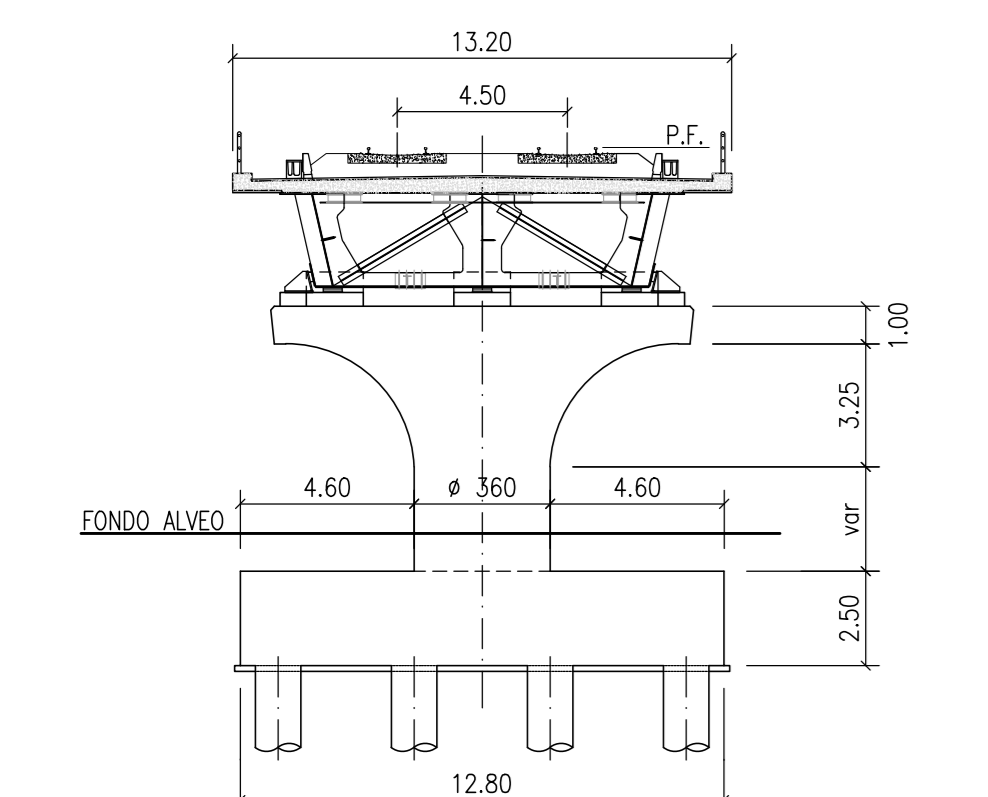
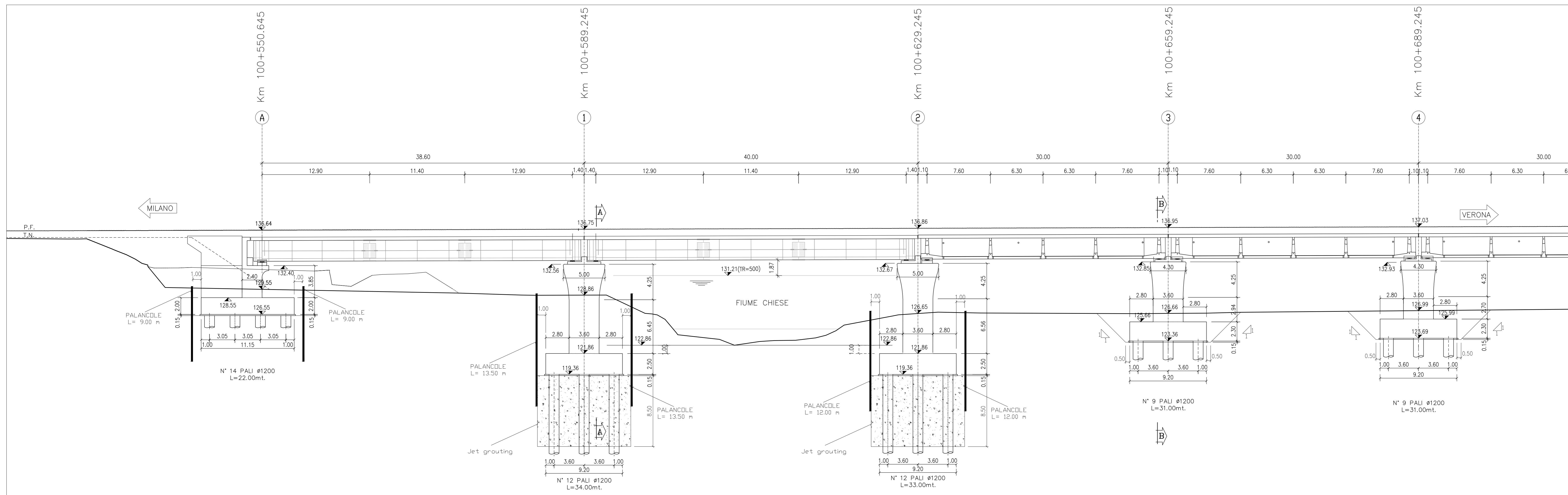
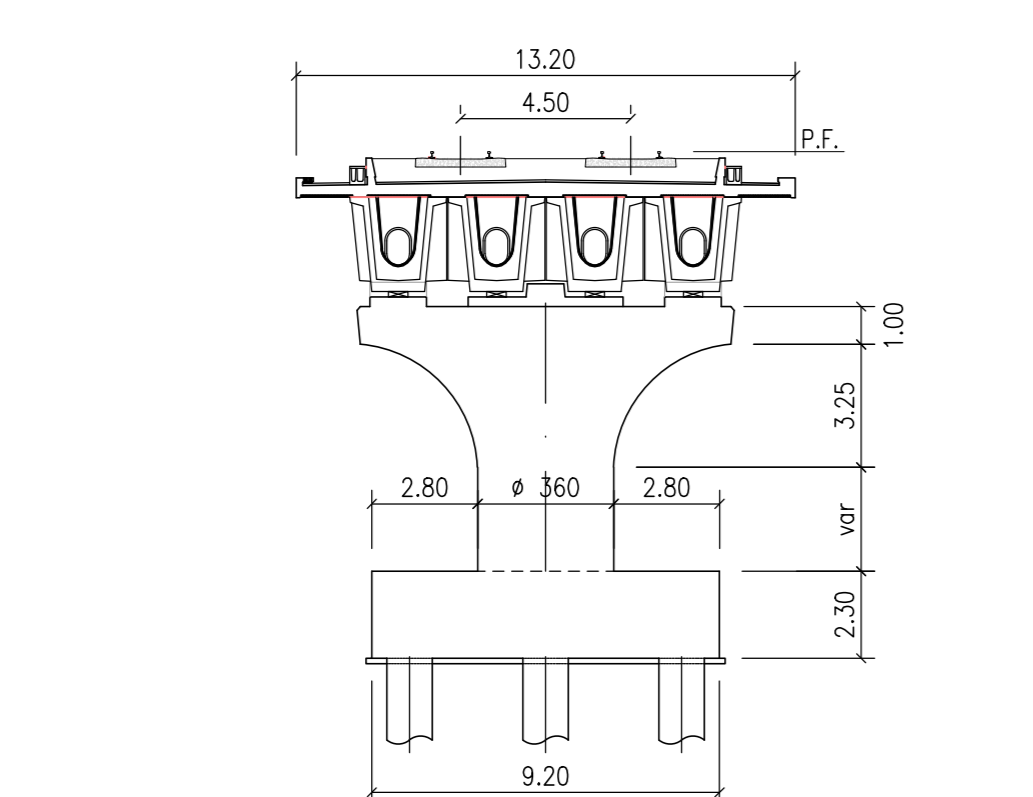


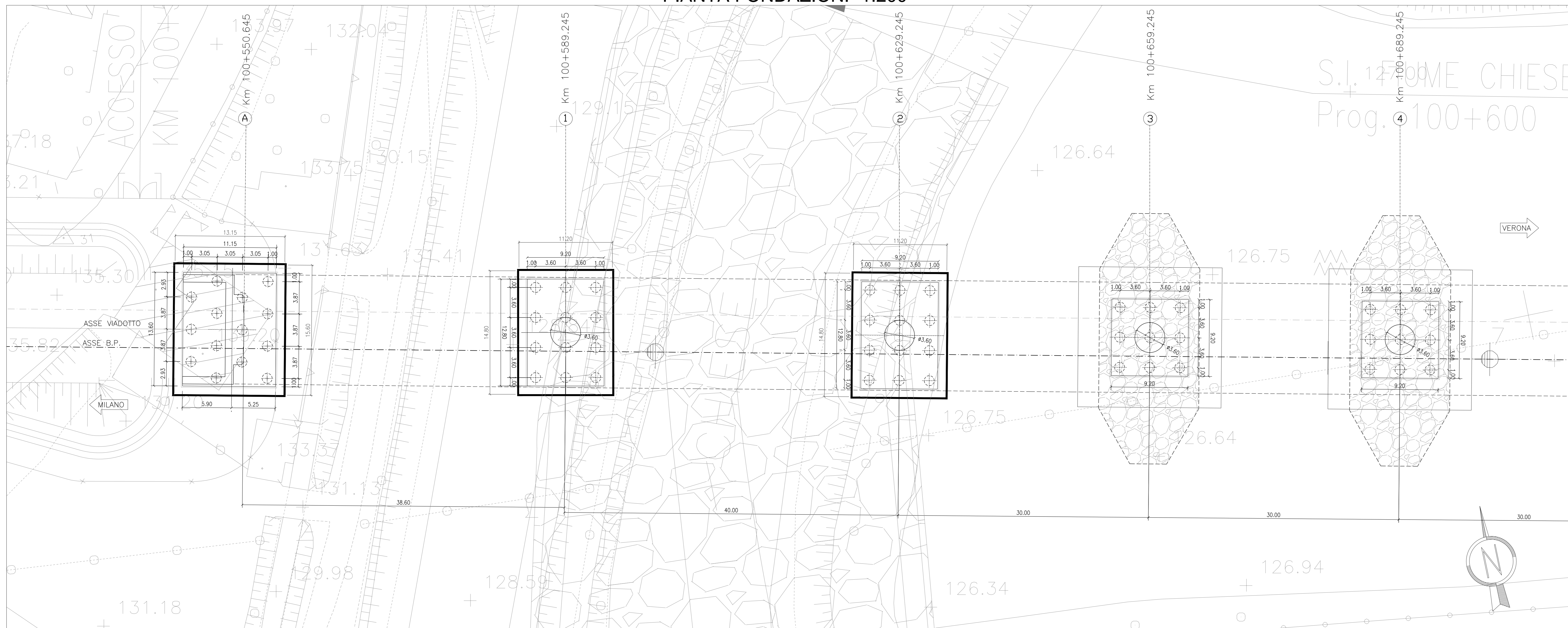
SEZIONE LONGITUDINALE -1:200



SEZIONE TRASVERSALE B-B 1:200



PIANTA FONDAZIONI -1:200



LEGENDA

P.F. = PIANO FERRO
T.N. = TERRENO NATURALE

NOTE GENERALI

TUTTE LE MISURE SONO ESPRESSE IN m.
LA DIFFERENZA DI QUOTA TRA IL PIANO DI CAMPANIA E L'ESTRADOSSO DELLA FONDAZIONE, E' STATA ASSUNTA MEDIAMENTE IN 1.00 m.

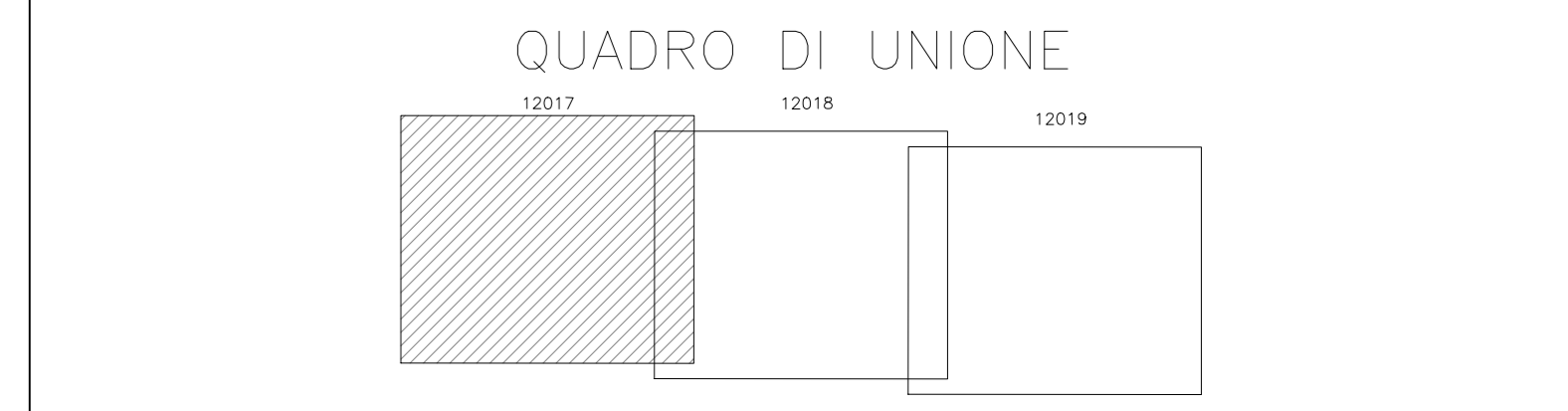
OPERE PROVVISORIE PER SCAMI PLINTI

Pila/Spalla	quoto faldo [m sim]	H scavo [m]	O.P.	tipo di terreno	spessore lampone in jet-grouting [m]	spessore getto di mozzo [m]
SpA	109	3,15	tipologico H=3,2 m	2	-	-
P1	127	9,65	tipologico H=9 m	2	8,50	-
P2	127	7,45	tipologico H=7 m	2	8,50	-
P3	109	3,45	(*)	2	-	-
P4	109	3,45	(*)	2	-	-

(*) L'allontanamento delle acque di faldo dal fondo scavo avverrà per mezzo di pompe.

CARATTERISTICHE DEI MATERIALI

INCIDENZA MATERIALI



COMMITTENTE: **RFI** RETE FERROVIARIA ITALIANA GRUPPO FERROVIE DELLO STATO ITALIANE

ALTA SORVEGLIANZA: **ITALFERR** GRUPPO FERROVIE DELLO STATO ITALIANE

GENERAL CONTRACTOR: **Cepav due**

INFRASTRUTTURE FERROVIARIE STRATEGICHE DEFINITE DALLA LEGGE OBIETTIVO N. 443/01

LINEA A.V./A.C. TORINO - VENEZIA Tratta MILANO - VERONA
Lotto funzionale Brescia-Verona
PROGETTO DEFINITIVO

LINEA A.C. - VIADOTTO CHESE - V111
SEZIONE LONGITUDINALE E PIANTE FONDAZIONI
da Spalla "A" a Pila 4

ALTA SORVEGLIANZA: **ITALFERR** (Verificato, Data, Approvato, Data)

COMMESSA LOTTO FASE ENTE TIPO DOC. OPERA/DISCIPLINA PROGR. REV. SCALA
IN05 00 D E2 Z9 V111100 001 0 1:200

PROGETTAZIONE GENERAL CONTRACTOR: **Cepav due** (Autorezzato/Date)

Rev. Data Descrizione Redatto Data Verificato Data Approvato Data Consorzio
0 31/03/14 EMISSIONE PER CDS **Cepav due** 31/03/14 31/03/14 **Cepav due**

SAIPEM S.p.A. COMM. 032121 [Data: 31/03/14] [Doc.N. 12017_05.dwg]

Scalatura di piani: 1:1