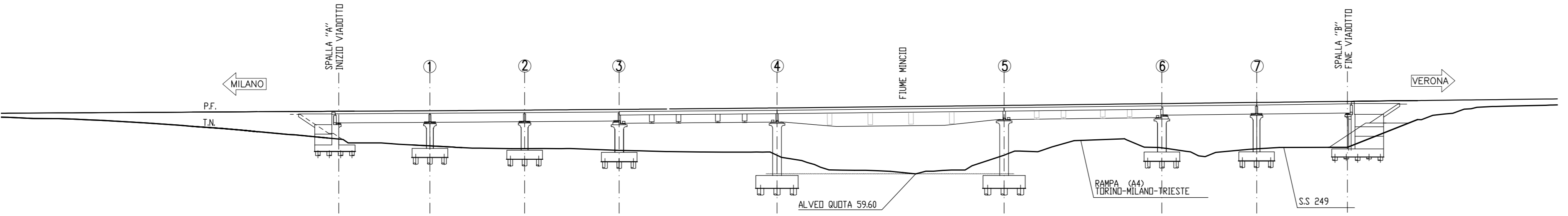


PROFILO LONGITUDINALE

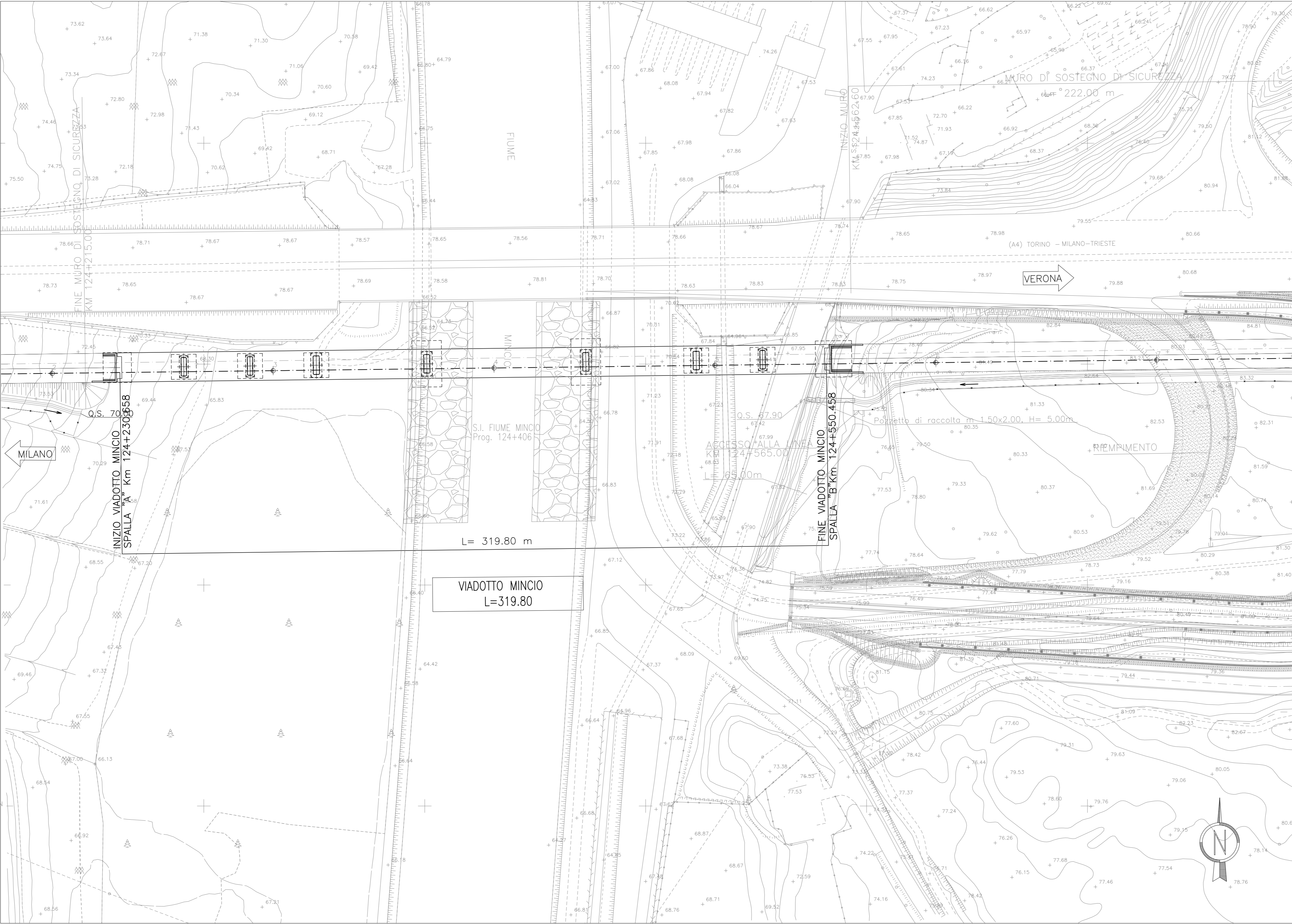
VIADOTTO MINCIO
(Km 124+230.658 - 124+550.458)

- No. 5 CAMPATE DA 30.00 mt.
- No. 2 CAMPATE DA 50.00 mt.
- No. 1 CAMPATE DA 72.00 mt.



QUOTA PROGETTO	78,02	78,46	80,00	81,54	82,00	83,54	84,00	85,54	86,00	87,54	88,00	89,54	90,00	91,54	92,00
QUOTA TERRENO	78,00	78,40	79,90	81,40	81,90	83,40	83,90	85,40	85,90	87,40	87,90	89,40	89,90	91,40	91,90
DISTANZA PARZIALE	28,90	30,00	30,00	30,00	50,00	72,00	50,00	30,00	28,90						
PROGRESSIVA	124+230,658	124+260,658	124+290,658	124+320,658	124+370,658	124+442,658	124+514,658	124+544,658	124+550,458						
ETIMOMETRICA	[Graphic scale bar from 0 to 100 meters]														

PLANIMETRIA — sc. 1:1000



DESCRIZIONE	CODICE N.
A.C. VIADOTTO MINCIO - RELAZIONE TECNICA E STATICA	IN55000E02C01V1200001
A.C. VIADOTTO MINCIO - INTERAZIONE TRENO-BINARIO-STRUTTURA - RELAZIONE DI CALCOLO	IN55000E02C01V1200002
A.C. VIADOTTO MINCIO - PLANIMETRIA E PROFILO LONGITUDINALE	IN55000E02P01V1200001
A.C. VIADOTTO MINCIO - SEZIONE LONGITUDINALE E PIANTA FONDAZIONI DA SPALLA A A PILA 3	IN55000E02P01V1200001
A.C. VIADOTTO MINCIO - SEZIONE LONGITUDINALE E PIANTA FONDAZIONI DA PILA 3 A PILA 5	IN55000E02P01V1200002
A.C. VIADOTTO MINCIO - SEZIONE LONGITUDINALE E PIANTA FONDAZIONI DA PILA 5 A SPALLA B	IN55000E02P01V1200003
A.C. VIADOTTO MINCIO - PROSPETTO LONGITUDINALE E PIANTA IMPALCATO DA SPALLA A A PILA 3	IN55000E02P01V1200001
A.C. VIADOTTO MINCIO - PROSPETTO LONGITUDINALE E PIANTA IMPALCATO DA PILA 3 A PILA 5	IN55000E02P01V1200002
A.C. VIADOTTO MINCIO - PROSPETTO LONGITUDINALE E PIANTA IMPALCATO DA PILA 5 A SPALLA B	IN55000E02P01V1200003
A.C. VIADOTTO MINCIO - OPERE DI PRESIDIO PER FONDAZIONI IN ALVEO	IN55000E02P01V1200001
PLANIMETRIA LINEA A.C. DA KM 124+224.970 A KM 125+024.970	IN55000E02P01V12001122
SEZIONI TRASVERSALI LINEA A.C. DA KM 124+200.000 A KM 124+950.000	IN55000E02P01V12001169
PROFILO LONGITUDINALE - ASSE LINEA A.C. DA KM 124+000.000 A KM 124+900.000	IN55000E02P01V12001109
A.C. VIADOTTI TIPOLOGICI - RIFERIMENTI AGLI ELABORATI TIPOLOGICI IMPALCATI-SPALLE-PILE	IN55000E02P01V12001001
RELAZIONE GEOTECONICA VIADOTTO MINCIO	IN55000E02P01V12002001

P.F. = PIANO FERRO
T.N. = TERRENO NATURALE

NOTE GENERALI

TUTTE LE MISURE SONO ESPRESSE IN M.

CARATTERISTICHE DEI MATERIALI

INCIDENZA MATERIALI

COMMITTENTE: **RFI**
RETE FERROVIARIA ITALIANA
GRUPPO FERROVIE DELLO STATO ITALIANO

ALTA SORVEGLIANZA: **ITALFERR**
GRUPPO FERROVIE DELLO STATO ITALIANO

GENERAL CONTRACTOR: **Cepav due**

INFRASTRUTTURE FERROVIARIE STRATEGICHE DEFINITE DALLA LEGGE OBIETTIVO N. 443/01

LINEA A.V. /A.C. TORINO - VENEZIA Tratta MILANO - VERONA
Lotto funzionale Brescia-Verona
PROGETTO DEFINITIVO

LINEA A.C. - VIADOTTO MINCIO - V112
PLANIMETRIA DI INDIVIDUAZIONE DELL'OPERA E PROFILO LONGITUDINALE

Rev.	Data	Descrizione	Redatto	Data	Verificato	Data	Approvato	Data	Consorzio
0	31/03/14	EMISSIONE PER CDS	P. G. B.	03/04/14	A. S.	03/04/14	C. G.	31/03/14	Cepav due Project Director P. G. B.
1									
2									
3									