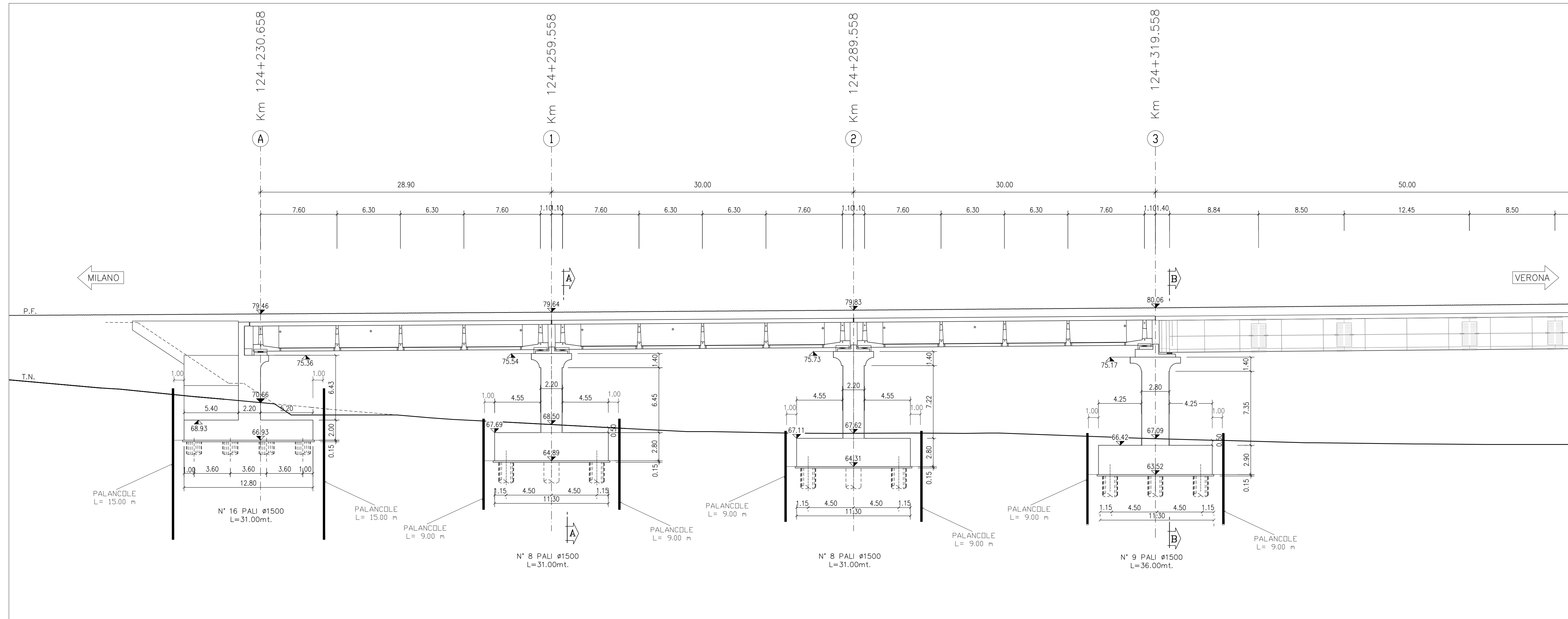
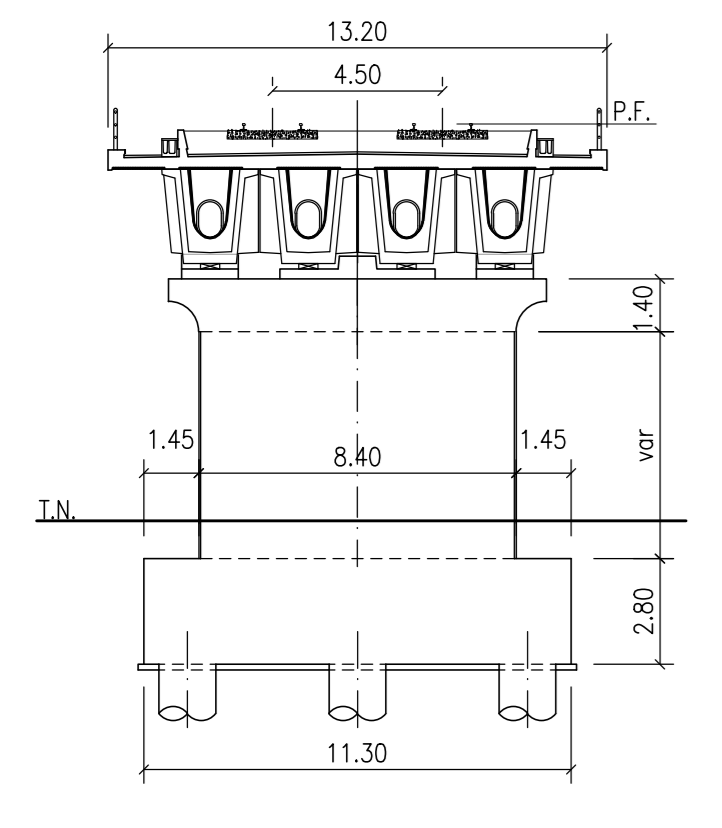


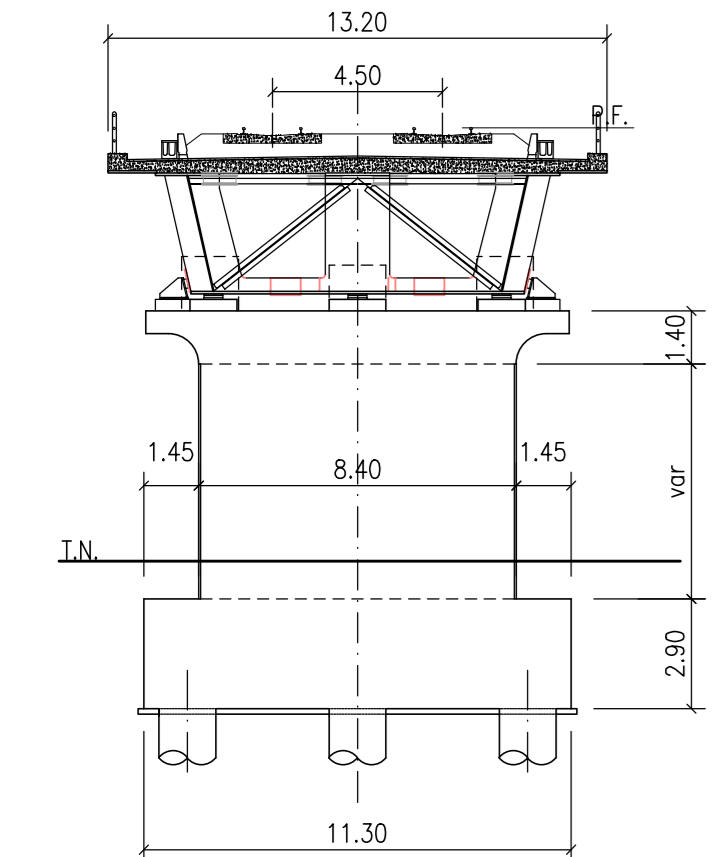
# SEZIONE LONGITUDINALE -1:200



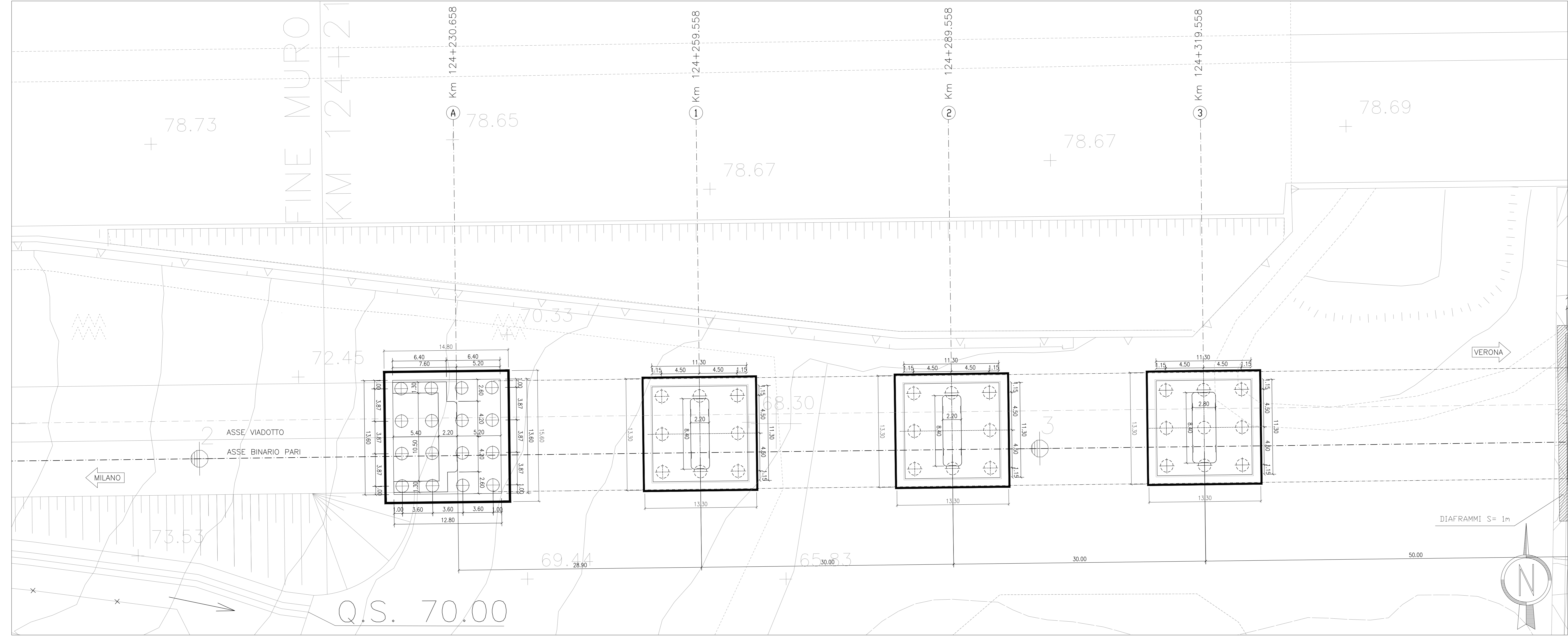
SEZIONE TRASVERSALE A-A 1:200



SEZIONE TRASVERSALE B-B 1:200



# PIANTA FONDAZIONI -1:200

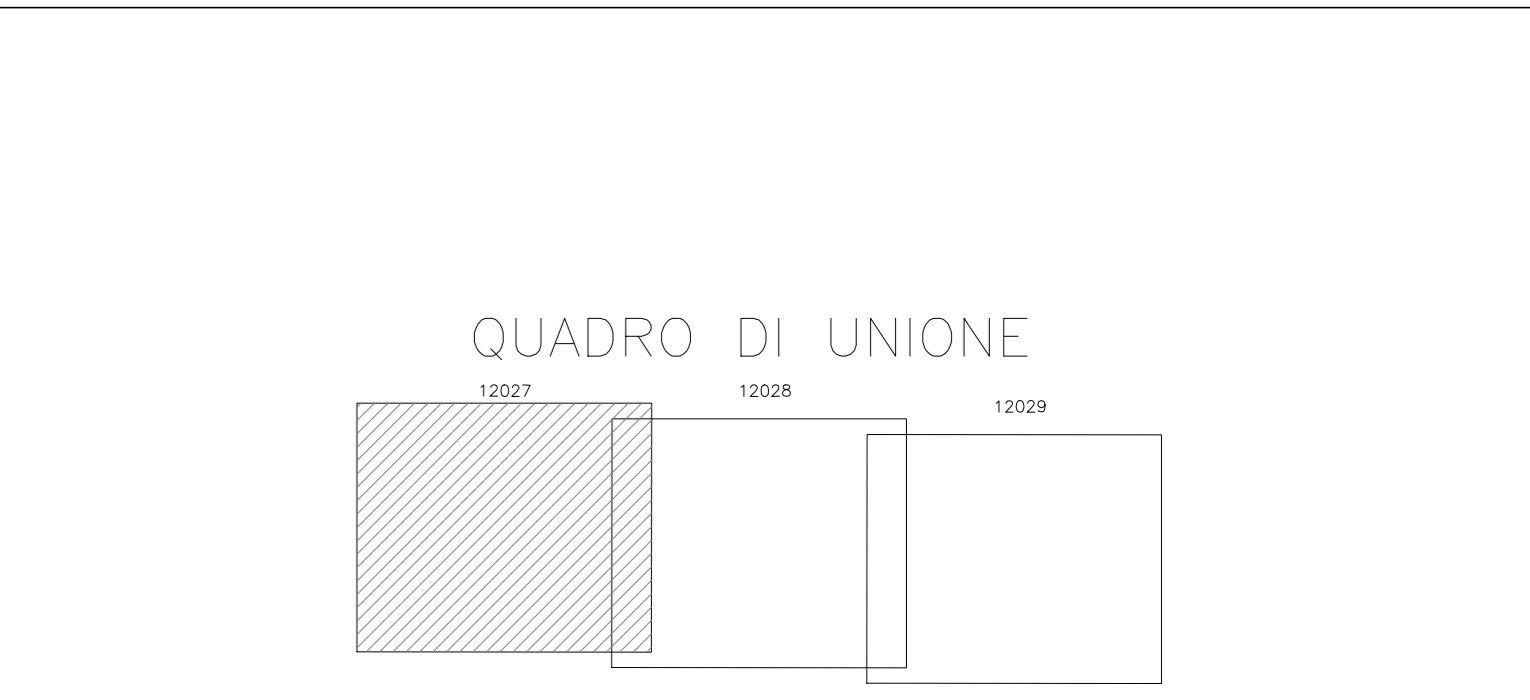


ELABORATI DI RIFERIMENTO	
DESCRIZIONE	CODICE N.
A.C. VADOTTO MNDO RELAZIONE TECNICA E STATICA	IN55000E02LH1200001
A.C. VADOTTO MNDO INTERAZIONE TRENO-BINARIO-STRUTTURA RELAZIONE DI CALCOLO	IN55000E02LH1200002
A.C. VADOTTO MNDO PLANIMETRIA E PROFILO LONGITUDINALE	IN55000E02P7H1200001
A.C. VADOTTO MNDO SEZIONE LONGITUDINALE E PIANTE FONDAZIONI DA SPALLA A A PILA 3	IN55000E02P7H1200001
A.C. VADOTTO MNDO SEZIONE LONGITUDINALE E PIANTE FONDAZIONI DA PILA 3 A PILA 5	IN55000E02P7H1200002
A.C. VADOTTO MNDO SEZIONE LONGITUDINALE E PIANTE FONDAZIONI DA PILA 5 A SPALLA D	IN55000E02P7H1200003
A.C. VADOTTO MNDO PROSPETTO LONGITUDINALE E PIANTE IMPALCATO DA SPALLA A A PILA 3	IN55000E02P7H1200001
A.C. VADOTTO MNDO PROSPETTO LONGITUDINALE E PIANTE IMPALCATO DA PILA 3 A PILA 5	IN55000E02P7H1200002
A.C. VADOTTO MNDO PROSPETTO LONGITUDINALE E PIANTE IMPALCATO DA PILA 5 A SPALLA B	IN55000E02P7H1200003
A.C. VADOTTO MNDO OPERE DI PRESIDIO PER FONDAZIONI IN ALVEO	IN55000E02P7H1200001
PLANIMETRIA LINEA A.C. DA KM 124+224.970 A KM 125+024.970	IN55000E02P7H12000122
SEZIONI TRASVERSALI LINEA A.C. DA KM 124+200.000 A KM 124+950.000	IN55000E02P7H12000169
PROFILO LONGITUDINALE - ASSE LINEA A.C. DA KM 124+000.000 A KM 124+900.000	IN55000E02P7H12000109
A.C. VADOTTI TIPOLOGICI - RIFERIMENTI AGLI ELABORATI TIPOLOGICI IMPALCATI-SPALLE-PILE	IN55000E02P7H12000002
RELAZIONE GEOTECONOMICA VADOTTO MNDO	IN55000E02P7H12000007
TPOLOGICI OPERE PROVVISORIE PER SCAM STANDARD H = 3,70 m - Terreno tipo 3	IN55000E02P7H12000003
TPOLOGICI OPERE PROVVISORIE PER SCAM STANDARD H = 5,00 m - Terreno tipo 3	IN55000E02P7H12000006

LEGENDA	
P.F. = PIANO FERRO	
T.N. = TERRENO NATURALE	

NOTE GENERALI						
TUTTE LE MISURE SONO ESPRESSE IN m.						
LA DIFFERENZA DI QUOTA TRA IL PIANO DI CAMPANIA E L'ESTRADOSSO DELLA FONDAZIONE, E' STATA ASSUNTA MEDIANTE IN 0.50 m.						
OPERE PROVVISORIE PER SCAM PLINTI						
Pila/Spalla	quota	H scavo	O.P.	tipo di terreno	spessore tamponi in jet-grouting [m]	spessore getto di mozzo [m]
SpA	70	4,50	tipologico H=5 m	3	-	-
P1	67,5	3,70	tipologico H=3,7 m	3	-	-
P2	65	3,35	tipologico H=3,7m	3	-	-
P3	65	3,70	tipologico H=3,7m	3	-	-

CARATTERISTICHE DEI MATERIALI	
INCIDENZA MATERIALI	



COMMITTENTE: **RFI** RETE FERROVIARIA ITALIANA GRUPPO FERROVIE DELLO STATO ITALIANI

ALTA SORVEGLIANZA: **ITALFERR** GRUPPO FERROVIE DELLO STATO ITALIANI

GENERAL CONTRACTOR: **Cepav due**

**INFRASTRUTTURE FERROVIARIE STRATEGICHE DEFINITE DALLA LEGGE OBIETTIVO N. 443/01**

**LINEA A.V. /A.C. TORINO - VENEZIA Tratta MILANO - VERONA**  
**Lotto funzionale Brescia-Verona**  
**PROGETTO DEFINITIVO**

**LINEA A.C. - VIADOTTO MINCIO - V112**  
**SEZIONE LONGITUDINALE E PIANTE FONDAZIONI**  
**da Spalla "A" a Pila 3**

ALTA SORVEGLIANZA: **ITALFERR**

COMMESSA LOTTO FASE ENTE TIPO DOC. OPERA/DISCIPLINA PROG. REV. SCALA  
**IN05 00 D E2 29 V11200 001 0 1:200**

Rev.	Data	Descrizione	Redatto	Verificato	Data	Approvato	Data	Consejo
0	31/03/14	EMISSIONE PER CDS	...	...	31/03/14	...	31/03/14	Cepav due
1								
2								
3								

SAIPEM S.p.a. COMM. 032121 | Data: 31/03/14 | Docn: 12027\_05.dwg