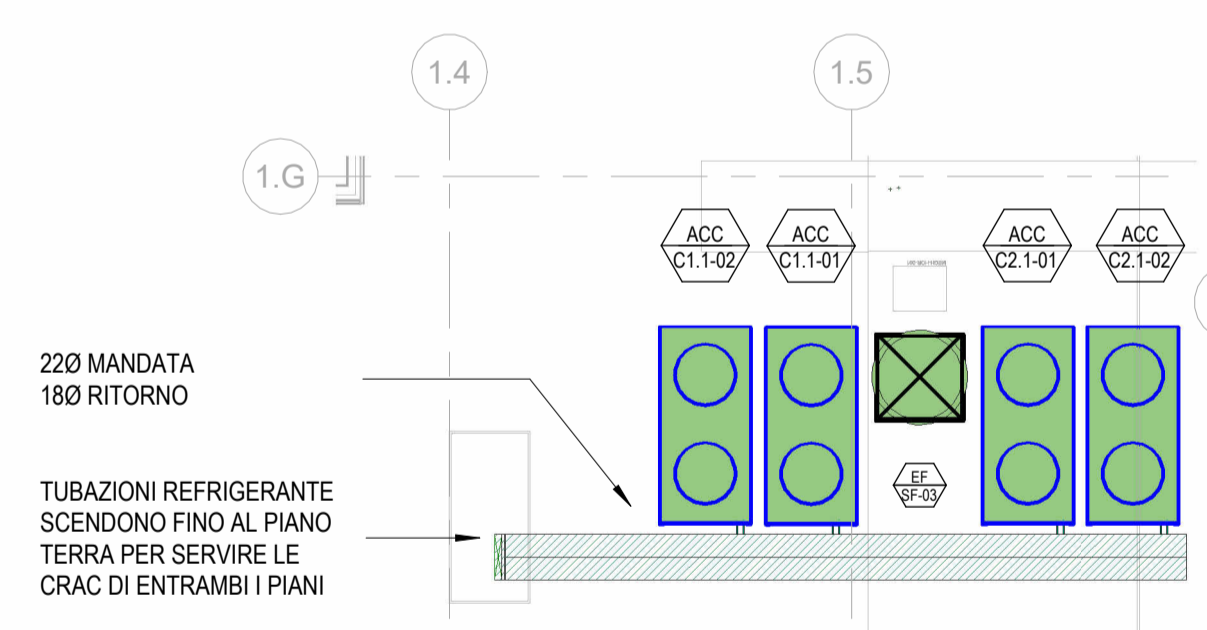
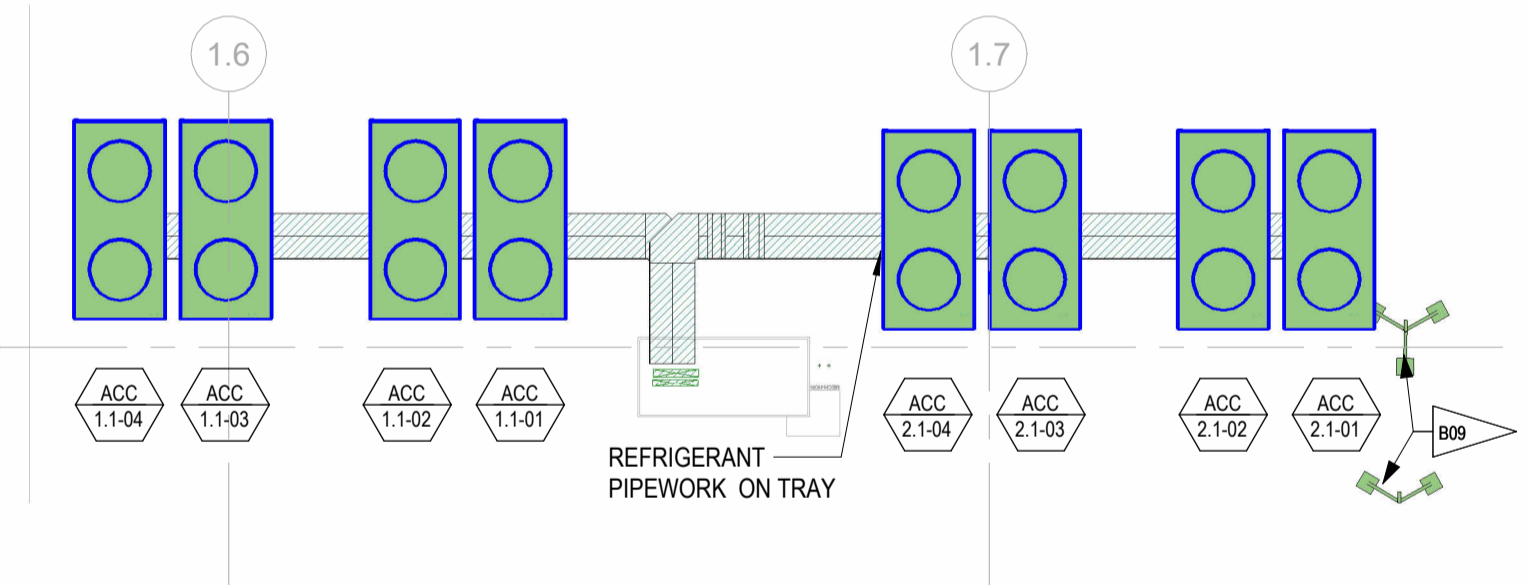


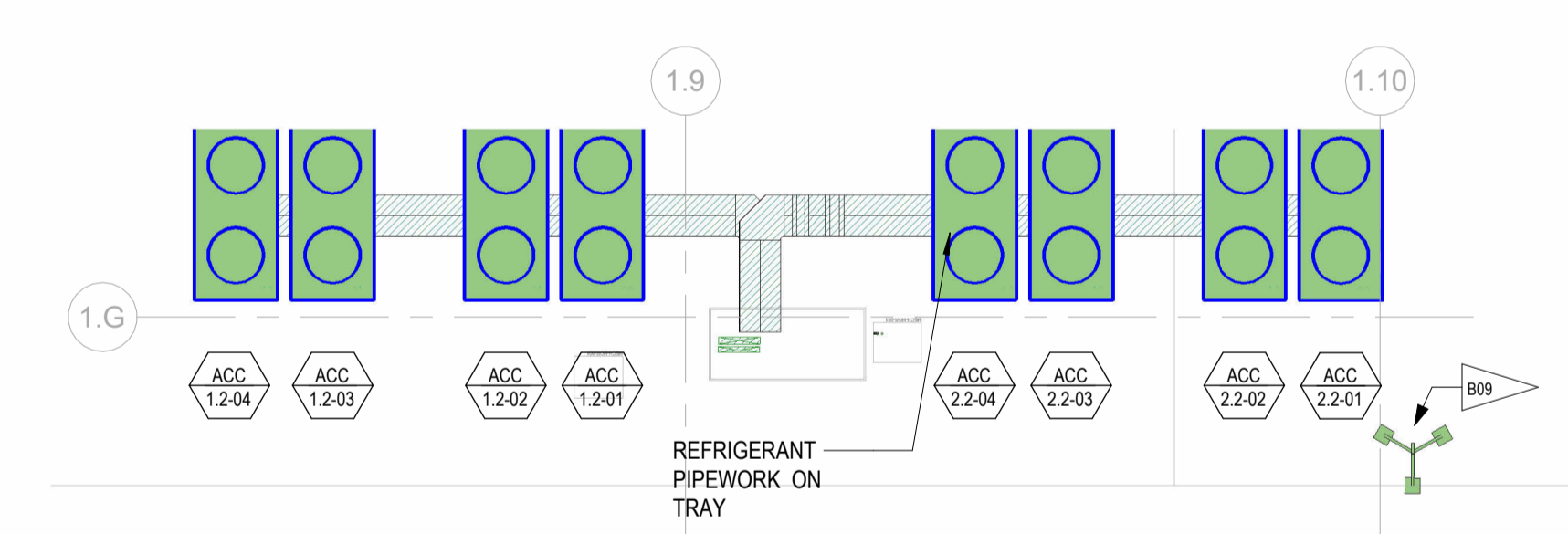
0 PIANTA COMPLESSIVA DEL TETTO  
Scale/Scala 1 : 325



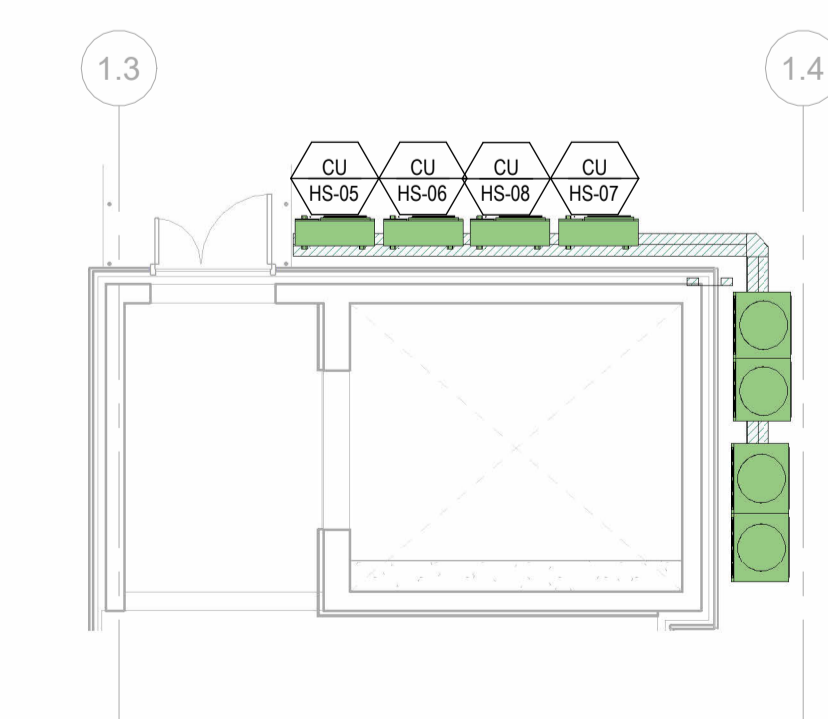
1 TUBATURE - CATCHER ROOM  
Scale/Scala 1 : 100



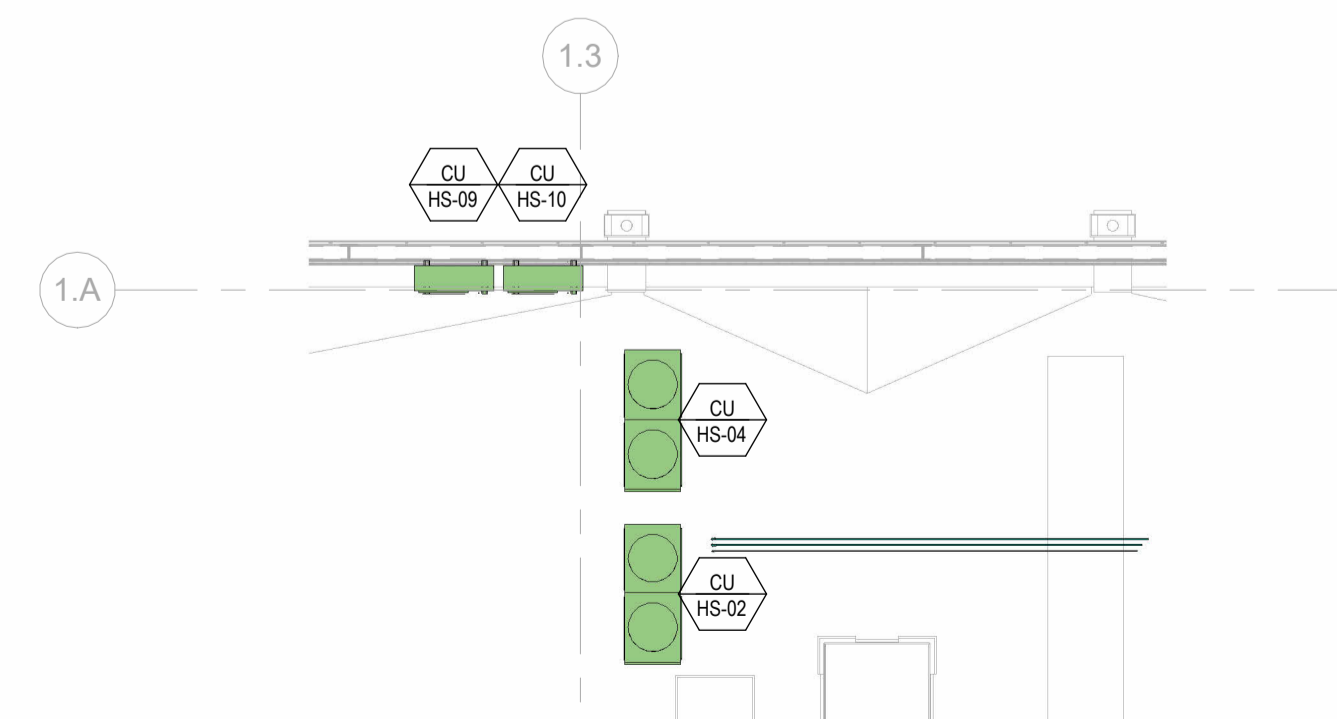
2 TUBATURE - FASE 1  
Scale/Scala 1 : 100



3 TUBATURE - FASI SUCCESSIVE  
Scale/Scala 1 : 100



4 TUBATURE - AREA UFFICIO 1  
Scale/Scala 1 : 100



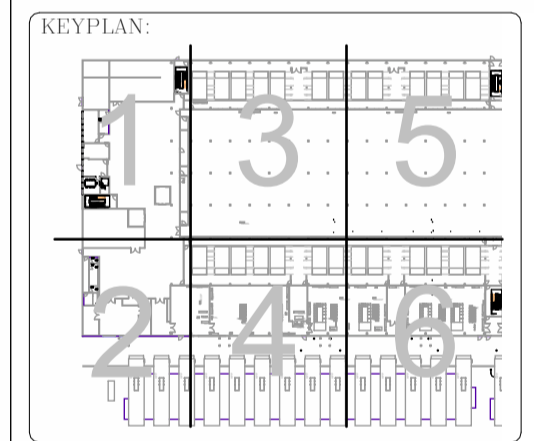
5 TUBATURE - AREA UFFICIO 2  
Scale/Scala 1 : 100

NOTE GENERALI

- A. L'APPALTATORE DEVE GARANTIRE CHE TUTTE LE VALVOLE SIANO ACCESSIBILI DALLA PASSERELLA DEL PLENUM DELLA TESTATA DI ALIMENTAZIONE.
- B. PER IL PERCORSO DELLE TUBAZIONI DEL REFRIGERANTE ATTRAVERSO LA COSTRUZIONE DEL TETTO FARE RIFERIMENTO AL DETTAGLIO N. 8 DEL DRG. N. M-0003 DETTAGLIO N. 8
- C. TUTTE LE PIASTRE ESPOSTE ALL'ESTERNO DEVONO ESSERE ADATTE ALL'AMBIENTE ESTERNO.
- D. IL TUBO DA REF DEVE ESSERE COMPLETAMENTE BRASATO. È NECESSARIO SPURGARE L'AZOTO DURANTE LA BRASATURA. LE BRASATURE DEVONO ESSERE SPAZZOLATE E LE LINEE SOFFIATE ACCURATAMENTE PRIMA DEL COLLEGAMENTO ALL'APPARECCHIATURA BMS.
- E. LE TUBAZIONI DEL REFRIGERANTE TRA L'UNITÀ INTERNA ED ESTERNA DEVONO ESSERE INSTALLATE SECONDO LE ISTRUZIONI DEL PRODUTTORE, COMPRESSE LE PENDENZE, I SIFONI E L'ISOLAMENTO. TUTTO L'ISOLAMENTO DEVE ESSERE A CELLULE CHIUSE. QUALSIASI ISOLAMENTO INSTALLATO ALL'ESTERNO DOVRÀ ESSERE PROTETTO DAI RAGGI UV E DAI DANNI CAUSATI DAGLI UCCELLI.
- F. GLI ACCESSORI DELLE TUBAZIONI DEL REFRIGERANTE, COME RICHIESTO DAL PRODUTTORE DELL'APPARECCHIATURA, DEVONO ESSERE FORNITI, INSTALLATI, TESTATI E CONTROLLATI DALL'APPALTATORE MECCANICO.
- G. L'APPALTATORE DOVRÀ INSTALLARE SFIATI D'ARIA AUTOMATICI IN TUTTI I PUNTI ALTI DEL SISTEMA E VALVOLE DI DRENAGGIO TRA I DUE PUNTI DI ISOLAMENTO.
- H. TUTTE LE CONNESSIONI DI DERIVAZIONE DALLA LINEA IV PRINCIPALE DEVONO ESSERE EFFETTUATE DALL'ALTO DEL TUBO CON IL PUNTO IV E IL TAPPO (SE APPLICABILE) RIVOLTI VERSO L'ALTO, PER EVITARE LA CREAZIONE DI GAMBE MORTE. L'IMPIANTO IDRICO INDUSTRIALE DEVE ESSERE COMPLETAMENTE DRENABILE (SENZA PUNTI MORTI). NELLE AREE IN CUI LA PENDENZA DELLE TUBAZIONI NON È REALIZZABILE, L'APPALTATORE DEVE INSTALLARE PUNTI DI DRENAGGIO LOCALI.

SCHEDA NOTE - TUBAZIONI

- P02 TUBAZIONI DEL REFRIGERANTE POSIZIONATE IN ALTO SU CANALINE DEDICATE
- P10 DETTAGLIO ISOLAMENTO FINE FASE. LEGGERE IN COMBINAZIONE CON M-1023. DETTAGLIO PER CONSENTIRE IL LAVAGGIOTEST PRIMA CONNESSIONE DELLA FASE FUTURA. FARE RIFERIMENTO AI DETTAGLI M-3000 PER DETTAGLIO ISOLAMENTO 3D.
- P11 AL TERMINE DI UNA FASE, L'IMPRESA DEVE INSTALLARE TAPPI PER TUBAZIONI E LINEA DI SCARICO TEMPORANEO con VALVOLE DI ISOLAMENTO PER SCARICARE COMPLETAMENTE IL SISTEMA
- P12 LO SCARICO DELLA LINEA INDUSTRIALE DEVE SCARICARE NELLE PILETTE A PAVIMENTO
- P14 COLLETTORE DI RIFERIMENTO PDIT IN RAME DA 22 mm INSTALLATO DA APPALTATORE MECCANICO. FARE RIFERIMENTO AL DISEGNO M-1042 PER SCHEMA.
- P15 2X22 COLLEGAMENTI A CIASCUN CONTROLLER DI AREA PANNELLO BMS E N.2 COLLEGAMENTI AL PANNELLO MXC. FORNIRE VALVOLA A SFERA PER ISOLAMENTO DI FINE LINEA E NIPPOLO PER CONTINUAZIONE IN PVC DA PARTE DEL CONTRAENTE BMS
- P16 COLLEGAMENTO 22mm AL RIFERIMENTO DI PRESSIONE TRAMITE APPALTATORE MECCANICO. TERMINARE COME DA DETTAGLIO 2 SCHEDA M-1042. LEGGERE INSIEME A M-1042 PER I DETTAGLI SCHEMATICI.



Rev.	Data	Descrizione
00	04/10/2024	Valutazione di impatto ambientale

**ARUP**
  
 Arup Italia S.r.l.

Consulenti specializzati:  
 Prevenzione incendi  
 Invarianza idraulica e interferenze  
 El Studio Misretta & Co. Via Granici 4 - 20145 - Milano  
 Via Innoce 10 - 40126 Bologna  
 Ing. Silvestro Misretta e info@studioisiretta.org STIGEA S.r.l. e info@stigea.it

Progetto  
**Amazon Data Services Italy S.R.L.**  
**Progetto di Data Center (Edificio A) in via Michelangelo Buonarroti n. SNC all'interno del Permesso di Costruire n.233/2022 e Progetto di Data Center (Edificio B) in via Sempione 230 all'interno del Permesso di Costruire n.0035/2022**

Fase progettata:  
Esame Impatto Paesistico dei Progetti

Titolo Elaborato  
Edificio B Generale e Parziale Distribuzioni Idroniche e Vrf Copertura

Disciplina	Rev	By / Chkd / Appd
N/A	00	FC/OH/M
Meccanico	00	

Tav. No  
P-M-DD-PL-CO-10