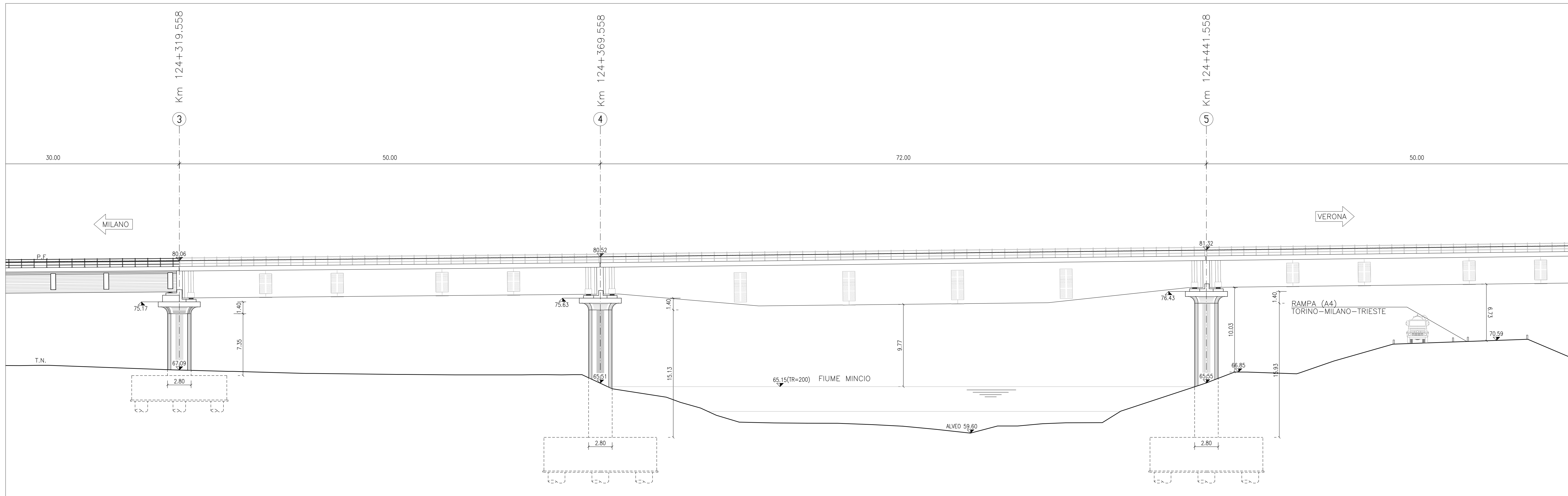


PROSPETTO LONGITUDINALE -1:200



PIANTA IMPALCATO -1:200



ELABORATI DI RIFERIMENTO	
DESCRIZIONE	CODICE N.
A.C. VADOTTO MNDO RELAZIONE TECNICA E STATICA	IN55000E2C1V1200001
A.C. VADOTTO MNDO INTERAZIONE TRENO-BINARIO-STRUTTURA RELAZIONE DI CALCOLO	IN55000E2C1V1200002
A.C. VADOTTO MNDO PLANIMETRIA E PROFILO LONGITUDINALE	IN55000E2P7V1200001
A.C. VADOTTO MNDO SEZIONE LONGITUDINALE E PIANTE FONDAZIONI DA SPALLA A A PILA 3	IN55000E2P7V1200001
A.C. VADOTTO MNDO SEZIONE LONGITUDINALE E PIANTE FONDAZIONI DA PILA 3 A PILA 5	IN55000E2P7V1200002
A.C. VADOTTO MNDO SEZIONE LONGITUDINALE E PIANTE FONDAZIONI DA PILA 5 A SPALLA B	IN55000E2P7V1200003
A.C. VADOTTO MNDO PROSPETTO LONGITUDINALE E PIANTE IMPALCATO DA SPALLA A A PILA 3	IN55000E2P7V1200001
A.C. VADOTTO MNDO PROSPETTO LONGITUDINALE E PIANTE IMPALCATO DA PILA 3 A PILA 5	IN55000E2P7V1200002
A.C. VADOTTO MNDO PROSPETTO LONGITUDINALE E PIANTE IMPALCATO DA PILA 5 A SPALLA B	IN55000E2P7V1200003
A.C. VADOTTO MNDO OPERE DI PRESIDIO PER FONDAZIONI IN ALVEO	IN55000E2P7V1200001
PLANIMETRIA LINEA A.C. DA KM 124+224.970 A KM 125+024.970	IN55000E2P7V12000122
SEZIONI TRASVERSALI LINEA A.C. DA KM 124+200.000 A KM 124+950.000	IN55000E2P7V12000169
PROFILO LONGITUDINALE - ASSE LINEA A.C. DA KM 124+000.000 A KM 124+900.000	IN55000E2P7V12000109
A.C. VADOTTI TIPOLOGICI - RIFERIMENTI AGLI ELABORATI TIPOLOGICI IMPALCATI-SPALLE-PLE	IN55000E2P7V12000002
RELAZIONE GEOTECNICA VADOTTO MNDO	IN55000E2P7V12000001

LEGENDA	
●	APPOGGIO FISSO
⊕	APPOGGIO UNIDIREZIONALE LONGITUDINALE
⊕	APPOGGIO MULTIDIREZIONALE
P.F.	PIANO FERRO
T.N.	TERRENO NATURALE

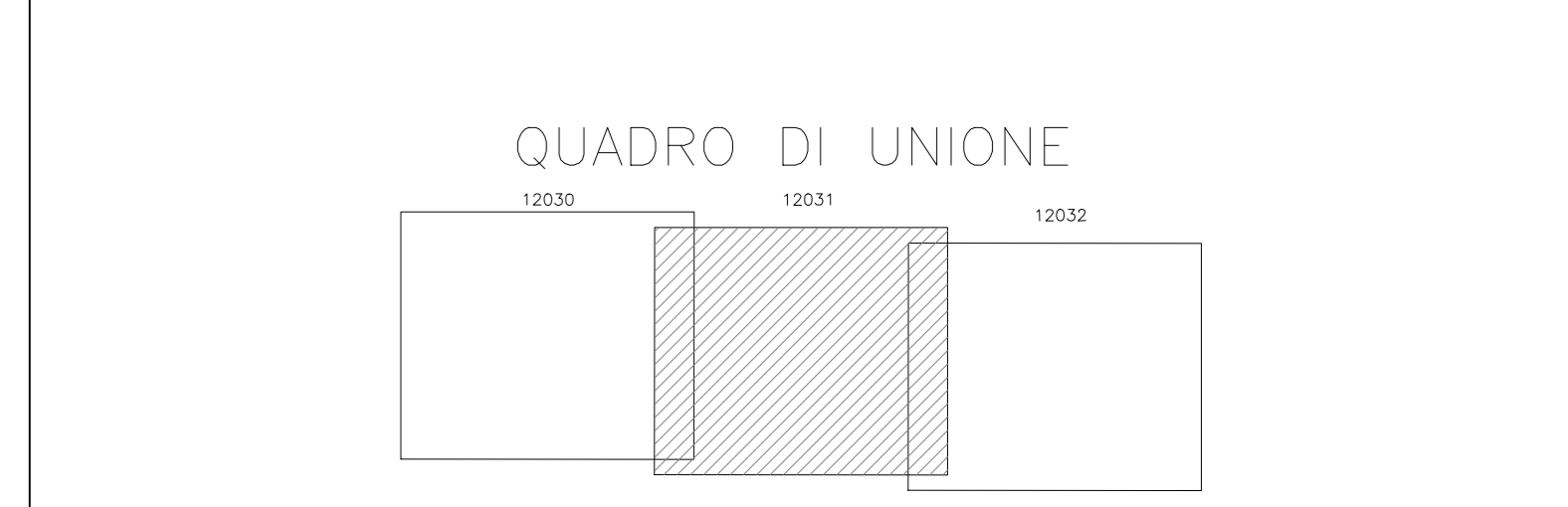
NOTE GENERALI

TUTTE LE MISURE SONO ESPRESSE IN M.

QUOTA FALDA +70.00 m s.l.m.m. (SPALLA A)
 QUOTA FALDA +67.50 m s.l.m.m. (PILA 1)
 QUOTA FALDA +65.00 m s.l.m.m. (PILA 2, 3, 4, 5, 6, 7 E SPALLA B)

CARATTERISTICHE DEI MATERIALI

INCIDENZA MATERIALI



COMMITTENTE: **RFI** RETE FERROVIARIA ITALIANA GRUPPO FERROVIE DELLO STATO ITALIANO

ALTA SORVEGLIANZA: **ITALFERR** GRUPPO FERROVIE DELLO STATO ITALIANO

GENERAL CONTRACTOR: **Cepav due**

INFRASTRUTTURE FERROVIARIE STRATEGICHE DEFINITE DALLA LEGGE OBIETTIVO N. 443/01

LINEA A.V. /A.C. TORINO - VENEZIA Tratta MILANO - VERONA
 Lotto funzionale Brescia-Verona
PROGETTO DEFINITIVO

LINEA A.C. - VIADOTTO MINCIO - V112
PROSPETTO LONGITUDINALE E PIANTE IMPALCATO
 da Pila 3 a Pila 5

Rev.	Data	Descrizione	Redatto	Verificato	Data	Approvato	Data	Consorzio
0	31/03/14	EMISSIONE PER CDS	[Signature]	[Signature]	31/03/14	[Signature]	31/03/14	Cepav due
1								
2								
3								

SAIPEM S.p.A. COMM. 032121 | Data: 31/03/14 | Doc. N. 12031_07.dwg