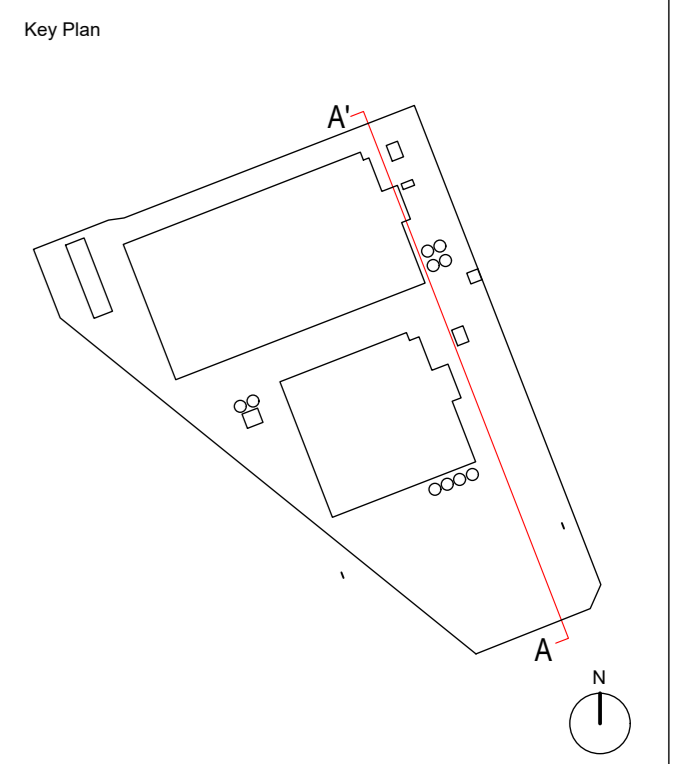


Sezione generale delle aree esterne A-A'  
1:200



Rev.	Data	Descrizione
00	04/10/2024	Valutazione di impatto ambientale



Progettazione masterplan, Progettazione architettonica, Progettazione topografica

**ARUP**  
Anip Italia S.p.A.  
Ciro Rota 1, 20122 Milano, Italia  
+39 02 8338 8331  
+39 02 8338 8331  
+39 02 8338 8331  
+39 02 8338 8331

Consulenti specializzati

Progettazione paesaggistica  
Studio Mistrretta & Co.  
Ing. Stefano Mistrretta  
Via Cassala 4, 20145 Milano  
+39 02 8338 8331  
+39 02 8338 8331  
+39 02 8338 8331

Incaricato idraulico e idrologico  
STROIA S.p.A.  
Via Roma 15, 40138 Bologna  
+39 051 267777  
+39 051 267777

Comitente  
**Amazon Data Services Italy S.R.L.**  
Progetto  
Progetto di Data Center (Edificio A) in via Michelangelo Buonarroti n. SNC all'interno del Permessi di Costruire n.233/2022 e Progetto di Data Center (Edificio B) in via Sempione 230 all'interno del Permessi di Costruire n.0035/2022

Filee progettuali  
Esame Impatto Paesistico dei Progetti

Prodotto da:  
**STATO DI PROGETTO - EDIFICIO A - B -**  
Sezioni generali delle aree esterne

Scala  
1:200

Disciplina  
Architettura del Paesaggio

Autore  
Anip, ARUP

Rev. No.  
302720-00

Rev.  
00

Filee progettuali  
Ry/Chris/Alpo  
MTR/FVM

Rev.  
00

Filee progettuali  
X:A-00-LA-XX-73