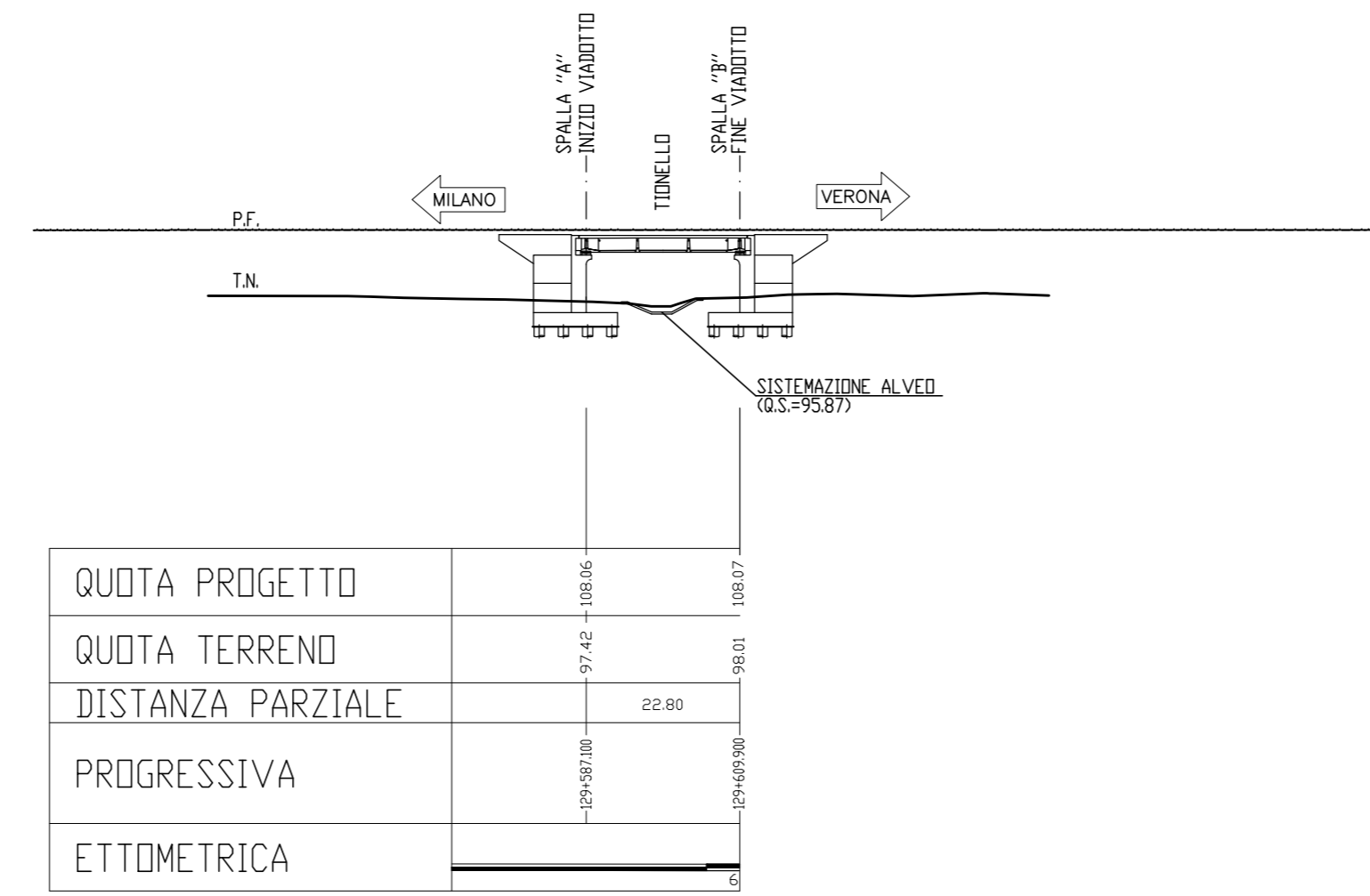
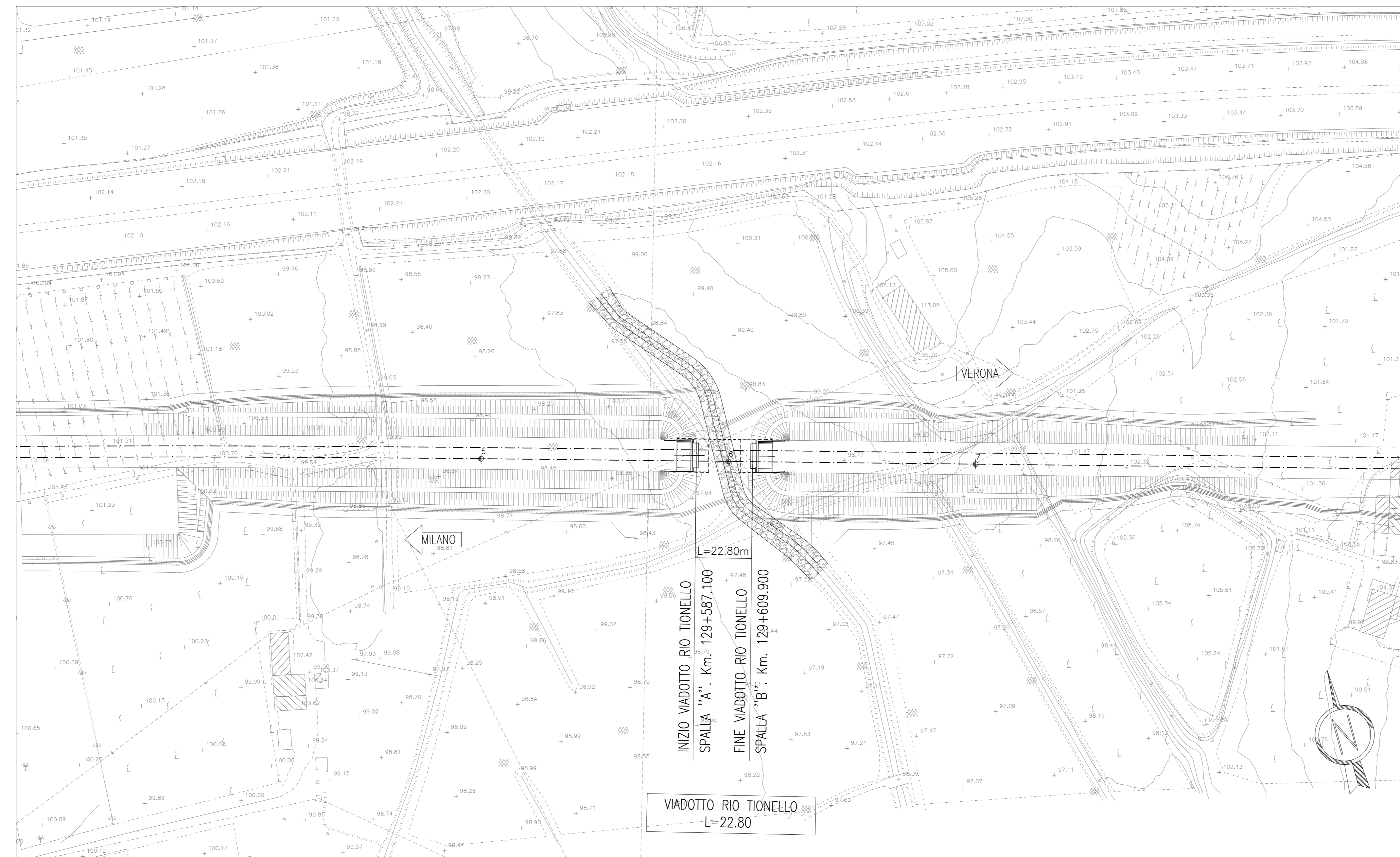


# PROFILO LONGITUDINALE – sc. 1:1000

VIADOTTO RIO TIONELLO  
(Km 129+587.100 – 129+609.900)  
No. 1 CAMPATA DA 25.00 mt.



# PLANIMETRIA – sc. 1:1000



ELABORATI DI RIFERIMENTO	
DESCRIZIONE	CODICE N.
PLANIMETRIA LINEA A.C. DA KM 129+024.970 A KM 129+824.970	IN0500 DE2 P7 IF00 01 128
PROFILO LONGITUDINALE LINEA AC DA KM 129+400.000 A KM 130+300.000	IN0500 DE2 F7 IF00 01 115
RELAZIONE TECNICA	IN0500DE2 CL V113 00 002
SEZIONE LONGITUDINALE E PIANTE FONDAZIONI	IN0500DE2 ZP V113 00 002
PROSPETTO LONGITUDINALE E PIANTE IMPALCATO	IN0500DE2 P9 V113 00 002
A.C. VIADOTTI TIPOLOGICI – RIFERIMENTI AGLI ELABORATI TIPOLOGICI IMPALCATI-SPALLE-PILE	IN0500DE2 QX V00 00 002

LEGENDA
P.F. = PIANO FERRO
T.N. = TERRENO NATURALE

NOTE GENERALI
TUTTE LE MISURE SONO ESPRESSE IN m.

CARATTERISTICHE DEI MATERIALI

INCIDENZA MATERIALI

COMMITTENTE:

ALTA SORVEGLIANZA:

GENERAL CONTRACTOR:

INFRASTRUTTURE FERROVIARIE STRATEGICHE DEFINITE DALLA LEGGE OBIETTIVO N. 443/01  
LINEA A.V. /A.C. TORINO - VENEZIA Tratta MILANO - VERONA  
Lotto funzionale Brescia-Verona  
PROGETTO DEFINITIVO

LINEA A.C. - VIADOTTO TIONELLO - V113  
PLANIMETRIA DI INDIVIDUAZIONE DELL'OPERA E PROFILO LONGITUDINALE

ALTA SORVEGLIANZA

Verificato	Data	Approvato	Data
------------	------	-----------	------

COMMESSA LOTTO FASE ENTE TIPO DOC. OPERA/DISCIPLINA PROGR. REV. SCALA

IN05 00 D E2 P7 V11300 002 0 1:1000

Rev.	Data	Descrizione	Redatto	Data	Verificato	Data	Approvato	Data	Autorizzato/Data
0	31/03/14	EMISSIONE PER CDS	Paolo Saccalli	31/03/14	Paolo Saccalli	31/03/14	Paolo Saccalli	31/03/14	Cepav due Project Director
1									
2									
3									

Saipem S.p.a. COMM. 032121 [Data: 31/03/14] [Doc.N. 21945\_00.dwg]

Progetto cofinanziato dalla Unione Europea

CUP: F81H9100000008